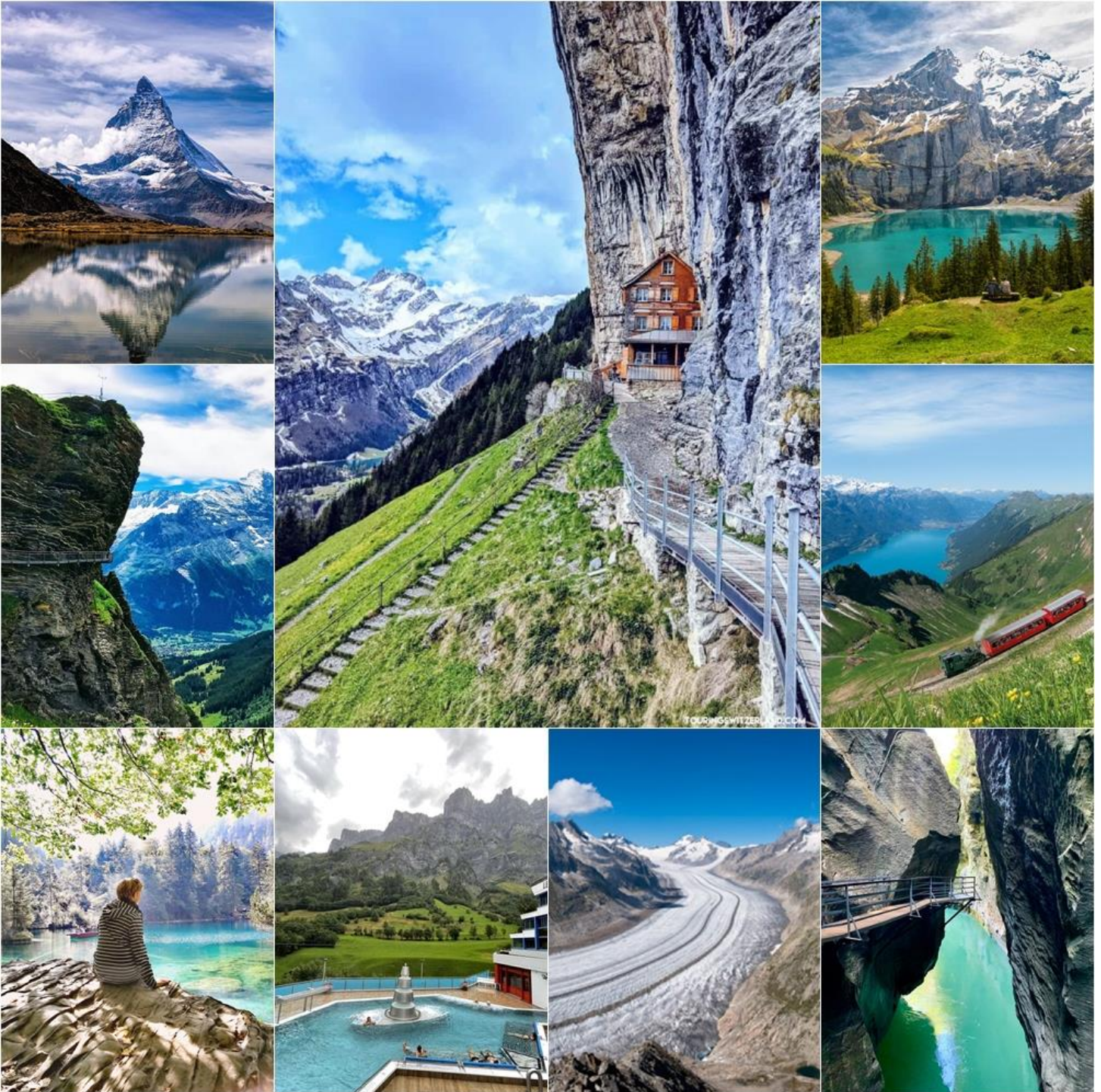


## UNSEEN SWITZERLAND 10 DAYS (TG)

### อันซีน สวิตเซอร์แลนด์

( ที่เที่ยวใหม่ ๆ สวยๆ ไม่จาง )

**10 วัน 7 คืน / BY THAI AIRWAYS (TG) (บินตรง)**



**ไฮไลท์ของโปรแกรม >> เส้นทางท่องเที่ยวสำหรับท่านชื่นชอบธรรมชาติ สุดอลังการ แปลกใหม่ สวย ๆ UNSEEN ที่เราจะพาท่านไปเที่ยวได้อย่างสะดวกสบาย มีเวลาให้ท่านได้เที่ยวอย่างเต็มอิ่ม**  
**สถานที่ท่องเที่ยวเปิดให้ท่องเที่ยวได้เฉพาะเดือน พ.ค. - ต.ค. เท่านั้น**

- >> ชมทะเลสาบ **OESCHINENSEE** ได้ขึ้นชื่อว่าเป็นทะเลสาบบนภูเขาที่สวยงามที่สุดของสวิส (UNESCO)
- >> ชมโรงแรม **AESCHER HOTEL** ที่มีวิวทิวทัศน์สวยงาม ติด 1 ใน 10 ภาพถ่ายที่สวยงามที่สุดในโลก UNSEEN
- >> ชม **ALETSCHE GLACIER** ธารน้ำแข็งที่ได้ขึ้นทะเบียนเป็นมรดกโลกของสวิตเซอร์แลนด์ (UNESCO)
- >> นั่งรถไฟไอน้ำโบราณ **BRIENZ – ROTHORN – BAHN** เก่าแก่ที่สุดในสวิส UNSEEN สวยมากห้ามพลาด
- >> สนุกสนานกับการเล่น **MOUNTAIN COASTER** เครื่องเล่นบนยอดเขาที่ท่านต้องลองสักครั้ง UNSEEN
- >> นั่งรถไฟสู่สถานี **GORNERGRATT** ชมยอดเขา **MATTERHORN** สัญลักษณ์ของสวิตเซอร์แลนด์
- >> ชมเมือง **ZERMATT** เมืองปลอดมลภาวะ สวยและโรแมนติกสุดๆ พักบน **ZERMATT 100%**
- >> ชมยอดเขา **GRINDELWALD FIRST** เดินเลียบบหน้าผาเฟียร์ส (First Cliff Walk by Tissot)
- >> เมือง **LEUKERBAD** เมืองน้ำแร่ชื่อดัง และให้ท่านได้อาบน้ำแร่บนเทือกเขา UNSEEN
- >> ชมหุบเขา **AARESCHLUCHT** หุบเขาสุดมหัศจรรย์ของสวิสเซอร์แลนด์ UNSEEN
- >> ชมทะเลสาบ **BACHALP LAKE** ทะเลสาบบนยอดเขา **GRINDELWALD FIRST** UNSEEN
- >> ชมทะเลสาบ **BLAUSEE LAKE** ทะเลสาบ ที่มีน้ำใสจนเห็นพื้นด้านล่าง UNSEEN
- >> หมู่บ้าน **ISELTWALD** หมู่บ้านบนริมทะเลสาบ **Brienz** สุดสวย UNSEEN
- >> ชมสะพานแขวน **GOMS BRIDGE** สะพานแขวนที่ยาวที่สุดในรัฐวาเล่ UNSEEN
- >> ชมหมู่บ้าน **GRINDELWALD** หมู่บ้านกลางเทือกเขาแอลป์ สุดสวย
- >> ชมหมู่บ้าน **APPENZEL** หมู่บ้านสวิสแท้ ๆ ที่ซ่อนตัวในหุบเขา UNSEEN
- >> ชมเมือง **INTERLAKEN / ZURICH** เมืองท่องเที่ยวสุดสวย

พักโรงแรมระดับ 4 ดาว

**พิเศษเมนู**

фондิวสวิส / อาหารพื้นเมือง / อาหารไทย

รวมค่าคนขับรถในยุโรป/

รวมค่าพนักงานยกกระเป๋า

แจกน้ำดื่มท่านละ 1 ขวด / วัน



## รายละเอียดการเดินทาง

### วันแรก (1) สนามบินสุวรรณภูมิ - กรุงเทพมหานคร

21.30 น. คณะพร้อมกันที่สนามบินสุวรรณภูมิ ชั้น 4 ประตูทางหมายเลข 4 เคาน์เตอร์สายการบินไทย เคาน์เตอร์ H พบเจ้าหน้าที่บริษัทอำนวยความสะดวกโปรดสังเกตป้าย HAPPYLONGWAY

### วันที่ (2) ซูริก - อัพเพนเซล - Ebenalp - โรงแรมหน้าผา Aescher Hotel อันเดอร์แมท

01.05 น. บินตรงสู่กรุงซูริก โดยสายการบินไทย เที่ยวบินที่ TG 970 (ใช้เวลาประมาณ 11 ชม.)

07.50 น. ถึงสนามบินเมืองซูริก ประเทศสวิตเซอร์แลนด์ หลังจากผ่านพิธีตรวจคนเข้าเมือง จากนั้นนำท่านเดินทางสู่เมือง **อัพเพนเซล (APPENZELL)** เมืองที่ได้ขึ้นชื่อว่าเป็นเมืองการ์ตูนในนวนิยายของชาวสวิส ที่ตั้งอยู่ในหุบเขาอีเบนนาลป์ (Ebenalp) อยู่ทางทิศตะวันออกของประเทศ ซึ่งใกล้กับประเทศ ลิกเค่นสไตน์ (Liechtenstein) เป็นเมืองที่รายล้อมด้วยเทือกเขาแอลป์กับทุ่งหญ้าที่เขียวขจีผสมกับสีสันของดอกหญ้าหลากสี อาคารบ้านเรือนยังคงอนุรักษ์ไว้ในสไตล์ดั้งเดิมซึ่งมีลักษณะโดดเด่นเฉพาะตัวด้วยจั่วหน้าบ้านลักษณะ โค้งมน และหลังคาที่ทำจากกระเบื้องที่มีชื่อเสียงของที่นี่

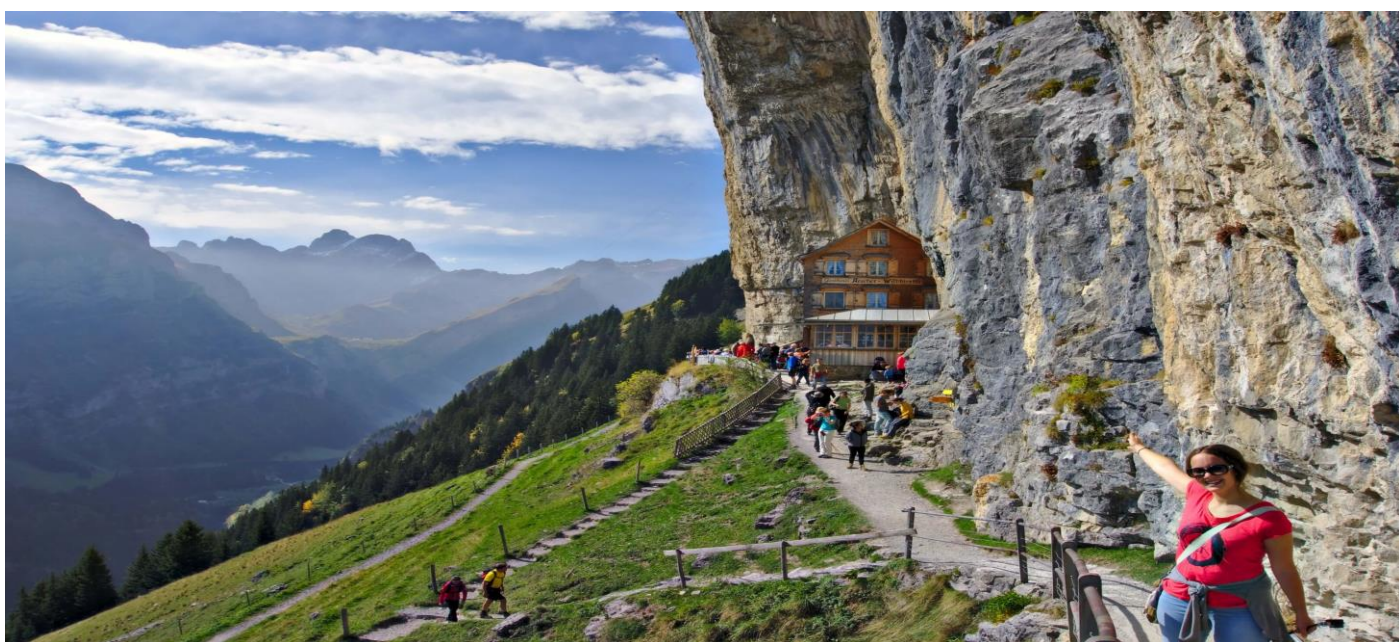


นำท่านเดินทางสู่ **สถานีกระเช้า Ebenalp bahn** (ระยะทาง 110 กิโลเมตร ใช้เวลา 1 ชม. 30 นาที)



นำท่านขึ้นกระเช้าไปชม **โรงแรมริมหน้าผา Aescher Hotel** ซึ่งโรงแรมนี้มีความพิเศษตรงที่ การสร้างติดขอบหน้าผาริมเขาบนภูเขาสูง 1,454 เมตร เมื่อมองมาจากทางก่อนที่จะถึงตัวโรงแรม จะได้วิวที่สวยงามลงตัวมาก โดยระหว่างทางที่เดินจะผ่านวิวอันงดงามของหุบเขา เดินทะลุ ผ่าน ถ้ำ Wildkirchli Cave และ กระท่อม Hermit's House บ้านพักนักบวช และผู้แสวงบุญซึ่ง สร้างมาตั้งแต่ปี 1658-1893 ผ่าน ห้องทำพิธีทางศาสนา Cave chapel ซึ่งสร้างเจาะเข้าไปในหุบ เขาอายุเกือบ 400 ปี เพราะสร้างมาตั้งแต่ปี 1621จนกระทั่งถึงโรงแรม Aescher อิสระให้ท่านได้ ชมความงดงามตามอัธยาศัย

**\*\* หมายเหตุ : การเดินทางเข้าไปโรงแรม Aescher เป็นทางเล็กๆ ชูระ ระยะทางไปกลับประมาณ 2 กิโลเมตร เพื่อความปลอดภัยสำหรับท่านที่มีปัญหาเรื่องขาหรือเข้า นั่งวีลแชร์ หรือสุขภาพไม่แข็งแรง ไม่อนุญาตให้ เดินไป ให้นั่งรอที่ร้านอาหารบนสถานีกระเช้า เท่านั้น \*\***



## กลางวัน รับประทานอาหารกลางวัน ณ ภัตตาคารอาหารพื้นเมือง

จากนั้นนำท่านนั่งกระเช้ากลับสู่ด้านล่าง จากนั้นนำท่านเดินทางสู่เมือง **อ็พเพนเซล (APPENZELL)** นำท่านเดินเล่นชมตัวเมืองอ็พเพนเซล ให้ท่านถ่ายรูปกับศาลาว่าการเมือง และ ย่านตึกเก่าของเมือง และให้ท่านอิสระถ่ายวิวทิวทัศน์รอบเมืองอ็พเพนตามอัชฌาศัย



จากนั้นนำท่านเดินทางสู่เมือง**อันเดอร์แมท (Andermatt)** (ระยะทาง 160 กิโลเมตร ใช้เวลา 2.30 ชม.) เมืองเล็กๆ น่ารักในหุบเขา เป็นเมืองต้นทางชุมสายรถไฟในการท่องเที่ยวภูมิภาคแห่งนี้ ให้ท่านอิสระ ชื่นชมบรรยากาศตลอดสองข้างทาง

## ค่ำ รับประทานอาหารค่ำ ณ ภัตตาคารอาหารพื้นเมือง

ที่พัก **RADISSON BLU HOTEL REUSSEN, ANDERMATT** หรือระดับเทียบเท่า 4 ดาว

## วันที่(3) อันเดอร์แมท – เฟียส - ธารน้ำแข็ง Aletsch Arena (Unesco) - ลูกเคอร์เบค

### เช้า รับประทานอาหารเช้า ณ โรงแรมที่พัก

....น. นำท่านนั่งรถไฟจากเมือง**อันเดอร์แมท** สู่สถานีเมือง **Fiesch** จากนั้นนำท่านขึ้นกระเช้าสู่สถานี **EGGISHORN VIEW POINT** (สูง 2,927 เมตร) 1 ใน 3 ของจุด**ชมวิวธารน้ำแข็ง Aletsch Arena** ธารน้ำแข็งที่มีความยาวที่สุดในเทือกเขาแอลป์ มีความยาวถึง 22.6 กิโลเมตร และยังได้รับการขึ้นทะเบียนเป็น**มรดกโลก** โดยองค์การยูเนสโก (Unesco) ในปีค.ศ.2001 โดยธารน้ำแข็งแห่งนี้ สามารถขึ้นได้ 3 จุด คือ มุสฟลูห์ (Moosfluh) เบตต์เมอร์ฮอร์น (Bettmerhorn) และ เอกกิสฮอร์น (Eggishorn) อิสระให้ท่านท่านชมความงดงามของกลาเซีย

ตามอัธยาศัย \*\*หมายเหตุ หากกระเช้า ปิดไม่ว่าด้วยเหตุการ์ณใดๆก็ตาม ทางบริษัทขอสงวนสิทธิ์ในการย้ายขึ้นชมกระเช้าอื่นแทน หรืองดให้บริการ\*\*



**กลางวัน**      **รับประทานอาหารกลางวัน ณ ภัตตาคารอาหารพื้นเมือง**

จนกระทั่งได้เวลาพอสมควร นำท่านเดินทางสู่ด้านล่าง จากนั้นนำท่านเดินทางสู่**สะพานแขวน GOMS BRIDGE**) สะพานแขวนแห่งนี้ยาว 280 เมตร สูงจากพื้นประมาณ 92 เมตร เปิดให้บริการในปี 2015 ถือเป็นสะพานแขวนที่ยาวที่สุดในแคว้น Valais โดยตัวสะพานจะพาดผ่านยอดต้นไม้เหนือช่องเขา Lama เชื่อมระหว่างหมู่บ้าน Fürgangen และ Mühlebach



## อิสระให้ท่านเดินเล่นชมวิวที่สวยงามตามอัชฌาศัย



นำท่านเดินทางสู่เมือง **ลุกเคอร์แบด (Leukerbad)** (ระยะทาง 60 กิโลเมตร ใช้เวลา 1.15 ชม.) เมืองน้ำแร่เล็กๆที่ตั้งอยู่บนที่ราบสูงในหุบเขาระดับความสูง 2,000 เมตร ทางตอนกลางของประเทศสวิตเซอร์แลนด์ ขึ้นชื่อเป็นเมืองแห่งสปา รีสอร์ทเพื่อสุขภาพที่ใหญ่ที่สุดในเทือกเขาแอลป์ ซึ่งประกอบด้วยบ่อน้ำแร่กว่า 30 แห่งซึ่งถูกเติมเต็มด้วยน้ำแร่ธรรมชาติอุณหภูมิ 51 องศาเซลเซียสกว่า 3.9 ลิตรต่อวัน นักท่องเที่ยวต่างนิยมเดินทางมาเมื่อแห่งนี้เพราะชื่อเสียงของน้ำแร่แล้วยังมีชื่อเสียงเรื่องวิวทิวทัศน์ที่สวยงามของเมืองอีกด้วย เปรียบดั่งเมืองลุกเคอร์แบดคือ Blue lagoon แห่งของสวิตเซอร์แลนด์ เช่นเดียวกับ Blue lagoon ของประเทศไอซ์แลนด์



อิสระให้ท่านแช่อาบแร่ตามอัธยาศัย (ค่าเข้าอาบน้ำแร่บ่อสาธารณะ ไม่รวมในค่าทัวร์)



ค่า รับประทานอาหารเช้า ณ ภัตตาคารอาหารพื้นเมือง

ที่พัก LE BRISTOL LEUKERBAD หรือระดับเทียบเท่า 4 ดาว

**วันที่(4) เซอร์แมท - กอร์เนอร์แกท - ทะเลสาบ Riffelsee – เซอร์แมท**

เช้า รับประทานอาหารเช้า ณ โรงแรมที่พัก



จากนั้นนำท่านเดินทางสู่เมือง TASCH เพื่อนำท่านนั่งรถไฟสู่เมือง เซอร์แมท (ZERMATT)



หมู่บ้านในสกีรีสอร์ทที่ยอดนิยมของชาวสวิส เมืองซึ่งปลอดภัยทั้งปวง เพราะไม่มีรถยนต์ที่ใช้น้ำมันเป็นเชื้อเพลิง ทั้งเมืองใช้รถเบตเตอรี่, จักรยาน และเดินเท่านั้น อีสระทุกท่านเดินเล่นชมเมืองสูดบรรยากาศอันแสนบริสุทธิ์

เดินทางสู่สถานีรถไฟ **กอร์นเนอร์แอกท (GORNERGRATT BAHN)** นำท่านขึ้นชม **“ยอดเขาแมทเทอร์ฮอร์น”** ซึ่งถือเป็นสัญลักษณ์ของประเทศสวิสฯ ซึ่งมีความสูงกว่า 4,478 เมตร เหนือระดับน้ำทะเล ตื่นตาตื่นใจกับยอดเขาแมทเทอร์ฮอร์น ขึ้นชมกับทิวทัศน์เหนือม่านเมฆ เพลิดเพลินกับทิวทัศน์ อลังการของหิมะซึ่งปกคลุมยอดเขาตัดกับสีฟ้าเข้มของท้องฟ้า



นำท่านสู่ลานหิมะอันกว้างใหญ่ สนุกสนานกับการเล่นหิมะและชมบรรยากาศของ“ยอดเขาแมทเทอร์ฮอร์น” ยอดเขาทรงปิรามิดที่มีปลายค้อมงอเหมือนตะขอแปลกตาจนราชาการ์ตูนวอลท์ ดิสนีย์นำไปเป็นแบบเครื่องเล่นบิ๊กธันเดอร์ Big Thunder ในสวนสนุกดิสนีย์แลนด์ ตลอดจนทิวทัศน์โดยรอบที่สวยงามยิ่งนัก



กลางวัน      **รับประทานอาหารกลางวัน ณ ภัตตาคารพื้นเมือง**

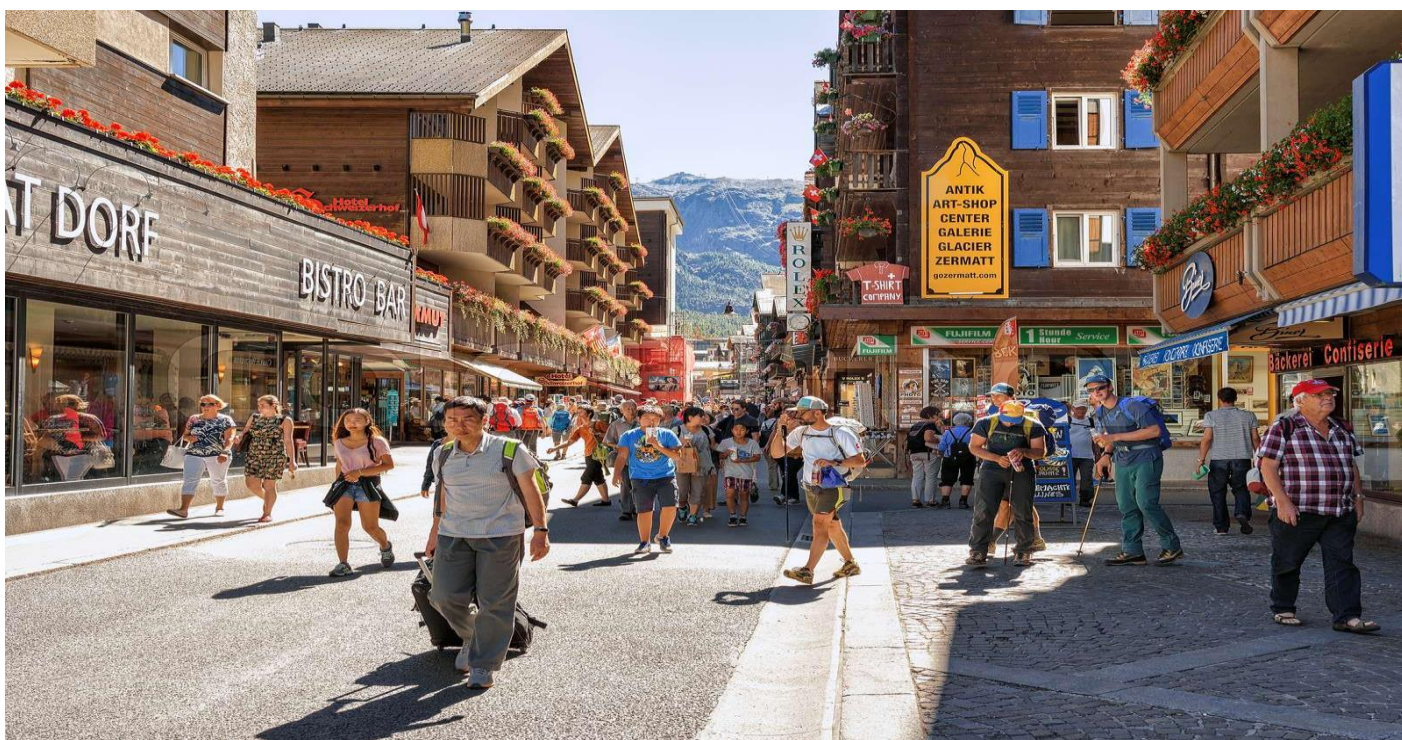
จากนั้นนำท่านกลับสู่เมืองเซอร์แมท นำท่านแวะลงที่สถานี **Rotenboden** ถ่ายรูปทะเลสาบ **Riffelsee** ทะเลสาบเล็กๆ บนเขาที่ท่านสามารถถ่ายรูปเห็นเงาสะท่อนของยอดเขา Matterhorn ในทะเลสาบได้



จากนั้นอิสระให้ทุกท่านเดินเล่นชมเมืองเซอร์แมทหรือเลือกพักผ่อนเดินตามอัยาศัย



ให้ท่านได้เลือกซื้อสินค้าหรือช้อปปิ้งตามอัชฌาศัย



ร้านค้า  
ที่พัก

รับประทานอาหารค่ำ ณ ภัตตาคารอาหารพื้นเมือง  
SONNE ZERMATT HOTEL หรือระดับเทียบเท่า

## วันที่ (5) เซอร์แมท - นั่งรถไฟ – อินเทอร์ลาเก้น – หุบเขา อาร์เร่ จอร์จ - กรินเดอร์วัลด์

เช้า รับประทานอาหารเช้า ณ โรงแรมที่พัก

จากนั้นนำท่านเปลี่ยนนั่งรถไฟ เดินทางถึงเมืองอินเทอร์ลาเก้น (ใช้เวลาประมาณ 2.15 ชม.) ให้ท่านได้ชื่นชมทิวทัศน์อันสวยงาม 2 ข้างทาง จากนั้นนำท่านเดินท่องเที่ยวชมเมือง **อินเทอร์ลาเก้น (INTERLAKEN)** ตั้งอยู่ระหว่างทะเลสาบชเปริยอนซ์และทูน โดยทะเลสาบสองแห่งมีภาพของยอดเขาจุงเฟราเป็นฉากหลัง อีกทั้งยังเป็นเมืองแห่งการพักผ่อน สัมผัสบรรยากาศอันบริสุทธิ์ ถูกโอบล้อมด้วยภูเขา หุบเขา ทะเลสาบและสวนผลไม้เป็นเมืองที่ได้ชื่อว่าเป็นเมืองตากอากาศที่มีชื่อเสียงที่สุดแห่งหนึ่งในประเทศสวิตเซอร์แลนด์มีความงดงามและบรรยากาศที่เงียบสงบและประกอบไปด้วยอาคารโบราณจากยุคศตวรรษที่ 19 ส่วนใหญ่เป็นบ้านไม้สไตล์สวิสชาเลต์



อิสระให้ท่านเดินท่านเล่นชมเมืองตามอัธยาศัยทุกท่านเพลิดเพลินกับการช้อปปิ้งที่มีร้านตัวแทนจำหน่ายนาฬิกาชื่อดัง อาทิ ROLEX, PATEXPHILIPPE, PANERIA, OMEGA, TAG ฯลฯ ร้านขายของที่ระลึก, มีดสวิส ร้านช็อคโกแลต เป็นต้น หรือจะเลือกเดินชมเมืองตามอัธยาศัย



## กลางวัน      รับประทานอาหารกลางวัน ณ ภัตตาคารอาหาร

นำท่านออกเดินทางสู่ **อาเร่ จอร์จ (Aare Gorge)** (ระยะทาง 30 กิโลเมตร ใช้เวลา 30 นาที) ตั้งอยู่ในเขต Meiringen เป็นทางผ่านของแม่น้ำ Aare ตามบริเวณซอกของหุบเหว โดยมีน้ำแข็งที่ละลายจากยอดเขา Faulhorn ไหลตกลงมาสมทบ ซึ่งทางการเบิร์นได้สร้างสะพานไม้เพื่อให้เป็นทางเดิน ปี 1888 ซึ่งสามารถเข้าได้ 2 ทาง คือ Aareschlucht West และ Ost. West



นำท่านชมสายน้ำมรกตที่เกิดจากการละลายของน้ำแข็งจากเทือกเขาเอลป์ ไหลลัดเลาะตามหมู่บ้าน ในที่สุดจะกลายเป็นแม่น้ำอาเร่ ไหลลงสู่ทะเลสาบที่เมืองอินเทอร์ลาเก้น เป็นหุบเหวที่โดดเด่นในเรื่องของโตรกหินผาที่ทอดยาวไปตลอดแนวแม่น้ำ โดยหุบเหวนั้นมีความสูงชันขึ้นไปถึง 165 ฟุต (50 เมตร) (เปิดให้ชมตั้งแต่ เม.ย. - ปลาย ต.ค.เท่านั้น)



จากนั้นนำท่านเดินทางสู่**เมืองกรินเดลวาร์ด (Grindelwald)** (ระยะทาง 20 กม. ใช้เวลาประมาณ 30 นาที) เมืองเล็กๆน่ารัก ที่โอบล้อมไปด้วยขุนเขา มีบ้านเรือนสไตล์ชาเลต์สวิตตั้งเรียงรายลดหลั่นตามไหล่เขา สวยงามอย่างมากและ จุดเริ่มต้นของเส้นทางที่ เรียกว่าเป็นหนึ่งในเส้นทางที่สวยงามที่สุดในสวิตเซอร์แลนด์ ให้ท่านเดินชมเมืองตามอัธยาศัย



**ค่า**                    **รับประทานอาหารค่ำ ณ ภัตตาคารอาหารพื้นเมือง**  
**ที่พัก**                **SUNSTAR GRINDELWALD HOTEL** หรือระดับเทียบเท่า 4 ดาว **(พัก 3 คืน)**  
(หากโรงแรมเมืองกรินเดลวาร์ดเต็มทางบริษัทขอสงวนสิทธิ์ไปพักเมืองข้างเคียง)

## วันที่ (6)

# กรินเดอร์วัลด์ - KANDERSTEG – ทะเลสาบอชึเน่น (Unesco) – ทะเลสาบเบลลาซี - กรินเดอร์วัลด์

เช้า รับประทานอาหารเช้า ณ โรงแรมที่พัก  
จากนั้นท่านเดินทางสู่เมือง KANDERSTEG จากนั้นนำท่านขึ้นกระเช้า Gondelbahn  
Kandersteg Oeschinensee AG สู่ ทะเลสาบอชึเน่น (Oeschinensee ) (เปิดบริการ 13 พ.ค. –  
23 ต.ค. 2566)



จากนั้นนำท่านเดินเท้าเข้าสู่ทะเลสาบอชึเน่น ระยะทางไป-กลับ ประมาณ 2 กิโลเมตร (หมายเหตุ : หากมีบริการรถไฟฟ้า (Electric bus) ไปยังทะเลสาบ ทางคณะจะพาท่านนั่งรถไฟฟ้าไป-กลับ )



จากนั้นอิสระให้ท่านได้เดินเล่นชมความสวยงามของทะเลสาบสีเขียวมรกตที่มีฉากหลังเป็นผู้เขา  
ได้ขึ้นชื่อว่าเป็นทะเลสาบบนภูเขาที่สวยงามที่สุดของสวิสเซอร์แลนด์ ซึ่งทะเลสาบแห่งนี้ตั้งอยู่บน  
ความสูง 1,580 ม.ซึ่งน้ำในทะเลสาบเกิดจากการละลายของหิมะ และจากตาน้ำที่ผุดขึ้นมา เป็น  
แหล่งน้ำสำคัญของชาวเมือง Kandersteg และยังได้รับการขึ้นทะเบียนเป็นหนึ่งในมรดกโลก  
(Unesco ) อิสระให้ท่านเดินเล่นตามอัธยาศัย



#### กลางวัน      รับประทานอาหารกลางวัน ณ ภัตตาคารอาหารพื้นเมือง ริมหทะเลสาบ

จากนั้นนำท่านเดินเท้ากลับมายังสถานีเคเบิลคาร์เพื่อลงสู่ด้านล่าง อิสระให้ท่านแวะเล่นเครื่อง  
เล่น **Mountain Coaster** หรือรถเลื่อนบนรางลงภูเขาให้ท่านได้สนุกสนาน และปลอดภัยอีกด้วย  
สามารถเล่นได้ทั้งเด็กและผู้สูงอายุ หากท่านสนใจสามารถสอบถามกับทางหัวหน้าทัวร์ **(ไม่รวม  
ในค่าทัวร์)**





จากนั้นนำท่านเดินทางสู่ **BLAUSEE LAKE (BLUE LAKE)** (ระยะทาง 40 กิโลเมตร ใช้เวลา 40 นาที) ทะเลสาบนี้ น้ำเทอร์ควอยส์ เป็นทะเลสาบของเอกชน ที่อยู่ในเขต Bernese Oberland อยู่ระหว่างเมือง Frutigen และ Kandersteg เป็นที่ๆใช้ไว้สำหรับเพาะพันธุ์ปลาเทราซ์ ด้วยความสวยงามของทะเลสาบ โดยมีจุดเด่นของสีน้ำทะเลสาบมีสีน้ำเขียวมรกตและมีความใสจนมองเห็นพื้นดินด้านล่างและสามารถมองเห็นปลาเทราซ์แหวกว่ายในทะเลสาบอีกด้วยจนได้ขึ้นชื่อว่า Blausee Blue Trout โดยยังเปิดให้นักท่องเที่ยวสามารถตกปลาเทราซ์ได้อีกด้วย



อิสระให้ท่านเดินเล่นถ่ายรูปกับทะเลสาบที่มีความสวยงามแห่งนี้



**ค่ำ**                      **รับประทานอาหารค่ำ ณ ภัตตาคารอาหารพื้นเมือง**  
**ที่พัก**                    **SUNSTAR GRINDELWALD HOTEL** หรือระดับเทียบเท่า 4 ดาว  
 (หากโรงแรมเมืองกรินเดลวาล์ดเต็มทางบริษัทขอสงวนสิทธิ์ไปพักเมืองข้างเคียง)

**วันที่ (7)            อินทอร์ลาเกิน - กรินเดลวาลด์ - ยอดเขากรินเดลวาลด์ เฟียส กรินเดลวาลด์**

**เช้า**                      **รับประทานอาหารเช้า ณ โรงแรมที่พัก**  
 จากนั้นนำท่านเดินทางสู่หมู่บ้าน **อิเซล์ทวาลด์ (Iseltwald)** หมู่บ้านเล็กๆ สไตล์สวิสชาเลต์แสนสวยริมทะเลสาบสีเทอคอยส์ Lake Brienz หมู่บ้านแห่งนี้มีชื่อเสียงด้านวิวทิวทัศน์ที่สวยงามและมาโด่งดังสุดๆจากซีรีส์เกาหลี่ชื่อดังอย่าง **Crash Landing On You** ที่มาถ่ายทำ ณ สถานที่แห่งนี้



นำท่านเดินเล่นชมหมู่บ้าน **Iseltwald** ให้ท่านได้เก็บภาพประทับใจ เช่น สะพานท่าเทียบเรือ (ฉากพระเอกในเรื่องนั่งเล่นเปียโน) และมุมถ่ายที่มีฉากหลังเป็นปราสาท Seeburg และเทือกเขาแอลป์



จากนั้นนำท่านเดินทางกลับสู่**เมืองกรินเดลวาลด์ (Grindelwald)** โดยตัวเมืองตั้งอยู่บนเทือกเขากรุงเบิร์น-แอลป์ (Bernese - Alps) อยู่เหนือระดับน้ำทะเล 1,034 เมตร นำท่านขึ้นกระเช้าสู่ด้านบน ที่ความสูงระดับ 2,168 เมตร สู่ **กรินเดลวาลด์ เฟียร์ส (Grindelwald First)** (สถานที่ถ่าย **ท่าละคร ลิขิตรัก**) พระเอกแห่งเขาด้านกิจกรรมที่สนุกสนานตื่นเต้น สู่ยอดเขา



## กลางวัน

### รับประทานอาหารกลางวัน ณ ภัตตาคารอาหารพื้นเมือง

นำท่านเดินเลียบน้ำผาเฟียร์ส (**First Cliff Walk by Tissot**) ที่เลาะริมหน้าผาสูงชมทัศนียภาพตระการตาของไอเกอร์ จนเดินสู่บริเวณจุดชมวิวกาโนราฆ่า โดยทิสโซต์ (Tissot) จุดชมวิวที่ให้ท่านได้พบสุดยอดทัศนียภาพกาโนราฆ่า บนระเบียงชมวิวที่ยื่นออกไปสัมผัสธรรมชาติ ความยาวถึง 45 เมตร



หรือท่านสามารถเดินไปชม **ชมทะเลสาบ Bachalp lake** ทะเลสาบเล็กๆ สุดสวยบนยอดเขา ใช้เวลาเดินประมาณ 1 ชม. ( ทะเลสาบจะเปิดให้ชมตั้งแต่กลางเดือน พ.ค. - ต.ค.เท่านั้น หากท่านไหนไม่สะดวกจะเดินไปสามารถเดินเล่นชมวิวหรือทำกิจกรรมต่างๆ ได้ตามอัธยาศัย ) จากนั้นนำท่านเดินกลับมา First Cliff Walk by Tissot จากนั้นเชิญท่านอิสระตามอัธยาศัย จากนั้นให้ท่านอิสระตามอัธยาศัย



ท่านสามารถเลือกทำกิจกรรมต่างๆ มากมายซึ่งจะมีปรับเปลี่ยนในแต่ละฤดูกาล เช่น **First Flyer**  
(ไม่รวมในค่าทัวร์)



หรือกิจกรรม Trottis Bikes (ไม่รวมในค่าทัวร์)



จากนั้นอิสระให้ท่านเดินเล่นชมเมืองกรินเดลวัลด์ตามอัธยาศัย



ค่า รับประทานอาหารค่ำ ณ ภัตตาคารอาหารพื้นเมือง

ที่พัก SUNSTAR HOTEL GRINDELWALD หรือระดับเทียบเท่าระดับ 4 ดาว

**วันที่ (8) รถไฟหัวจักรไอน้ำ BRIENZ ROTHORN BAHN - ซูริค**

เช้า รับประทานอาหารเช้า ณ โรงแรมที่พัก

จากนั้นนำท่านเดินทางสู่เมืองเบรียนซ์ (Brienz) นำท่านสู่สถานี Brienz-Rothorn-Bahn หรือ BRB ท่านจะได้ชมเส้นทางรถไฟหัวจักรไอน้ำแบบพาโนรามา ที่เก่าแก่ที่สุดในสวิตเซอร์แลนด์ ซึ่งเปิดใช้งานมาตั้งแต่ปี 1892 ด้วยขบวนรถไฟเล็กหัวจักรไอน้ำ



โดยรถไฟจะพาเราขึ้นเขาสูงเพื่อชมทัศนียภาพของทะเลสาบ Brienz อันแสนงดงาม จนถึงจุดชม  
วิวยอดเขาโรธอน ระดับสูง 2,346 เมตร



จุดชมวิวนี้นเราสามารถมองเห็นทิวทัศน์มุกกว้างของดินแดนในเขตเบอร์นิสไอเบอร์แลนด์ได้สุด  
สายตา วิวทะเลสาบเบรียนซ์สีเขียวอมฟ้าเบื้องล่าง โดยมียอดเขาของเฟรา ไอเกอร์ และโซซ์เกน  
เป็นฉากหลัง ( เปิดบริการ 6 พ.ค. – 22 ต.ค.2566) (หมายเหตุ ระหว่างวันที่ 6 พ.ค. – 2 มิ.ย.  
รถไฟจะขึ้นไปถึงแค่สถานี Planalp เท่านั้น)



กลางวัน      รับประทานอาหารกลางวัน ณ ภัตตาคารอาหารพื้นเมือง

จากนั้นนำท่านเดินทางสู่เมือง**ซูริก (Zurich)** (ระยะทาง 103 กิโลเมตร ใช้เวลา 1 ชั่วโมง 30 นาที) เป็นเมืองที่ใหญ่ที่สุดในสวิตเซอร์แลนด์ ตั้งอยู่ท่ามกลางทะเลสาบซูริกซึ่งเป็นทะเลสาบหลักยาว 28 กม. กว้าง 4 กม. และมีแม่น้ำลิมมัตเป็นแม่น้ำที่ใหญ่ที่สุด เป็นเมืองที่มีชื่อเสียงระดับโลกและเป็นศูนย์กลางทางธุรกิจ ธนาคาร และวัฒนธรรม ซูริกยังเป็นเมืองที่มีคุณภาพชีวิตดีที่สุดในโลกและเป็นเมืองที่ร่ำรวยที่สุดในทวีปยุโรป อีกทั้งยังเป็นเมืองที่มีค่าครองชีพแพงมากที่สุดอันดับ 2 ในสวิตเซอร์แลนด์ ตามหลังมาจากเมืองเจนีวา



จากนั้นนำท่านชมวิวเมืองซูริก จาก**จุดชมวิวเมือง Linderhof Hill** ซึ่งเป็นสวนสาธารณะกลางซูริก ที่ท่านสามารถชื่นชมได้จากจุดนี้ ซึ่งเป็นหนึ่งในฉากสถานที่ถ่ายทำ ซีรีส์ดัง Cash landing on you อีกด้วย





จากนั้นนำท่านชม **ย่านใจกลางเมืองเก่าแก่ของซูริค** ด้วยอาคารเก่าแก่ที่งดงามจากยุคศตวรรษที่ 19 และบนถนนหินกรวดที่คดเคี้ยวก็เป็นที่ตั้งของคาเฟ่ที่ทันสมัย มีร้านค้า และหอศิลป์ อีกทั้งรายล้อมไปด้วยสถานที่ท่องเที่ยวสำคัญๆ อย่าง **ย่านการค้า Bahnhofstrasse** ตลอดจนชมวิวดีดแม่น้ำ Limmat จากนั้นอิสระให้ท่านอิสระช้อปปิ้ง หรือเลือกเดินชมเมืองตามอัธยาศัย

**ค่ำ** **รับประทานอาหารค่ำ ณ ภัตตาคารอาหารพื้นเมือง**

**ที่พัก** **RADISSON HOTEL ZURICH AIRPORT หรือระดับเทียบเท่า 4 ดาว**

**วันที่ (9) ซูริค - สนามบิน – กรุงเทพฯ**

**เช้า** **รับประทานอาหารเช้า ณ โรงแรมที่พัก**

จากนั้นได้เวลาอันสมควรนำท่านออกเดินทางสู่สนามบินซูริค เพื่อทำการเช็คอินและทำภาษี

13.30 น. ออกเดินทางกลับสู่กรุงเทพฯ โดยสายการบินไทย เที่ยวบินที่ TG 971

**วันที่ (10) สนามบินสุวรรณภูมิ – กรุงเทพฯ**

05.30 น. เดินทางถึงสนามบินสุวรรณภูมิ กรุงเทพมหานคร โดยสวัสดิภาพ

**\*\*\* ขอบพระคุณที่ใช้บริการของเรา และหวังว่าจะมีโอกาสรับใช้ท่านในครั้งต่อไป \*\*\***

## อัตราค่าบริการ

กำหนดการเดินทาง	ผู้ใหญ่ พักห้องคู่	เด็กต่ำกว่า 12 กับ 1 ผู้ใหญ่	เด็กมากกว่า 7 ปี กับ 2 ผู้ใหญ่ มีเตียงเสริม	เด็กต่ำกว่า 7ปี กับ 2 ผู้ใหญ่ ไม่มีเตียง เสริม	พักเดี่ยว จ่ายเพิ่ม
18 – 27 พฤษภาคม 2566	189,900	189,900	179,900	175,900	35,000
1 – 10 มิถุนายน 2566	189,900	189,900	179,900	175,900	35,000
15 - 24 กรกฎาคม 2566	189,900	189,900	179,900	175,900	35,000
6 – 15 กรกฎาคม 2566	189,900	189,900	179,900	175,900	35,000
14 – 23 กันยายน 2566	189,900	189,900	179,900	175,900	35,000
12 - 21 ตุลาคม 2566	189,900	189,900	179,900	175,900	35,000

**\*\* การ์ันตรี 15 ท่านออกเดินทาง รับสูงสุด 20 ท่าน \*\***

**\*\* หากต่ำกว่า 15 หรือทางบริษัทขอสงวนสิทธิ์ในการงดออกการเดินทาง \*\***

เนื่องจากกฎการเข้าพักของโรงแรมในยุโรป บังคับให้เด็กอายุมากกว่า 7 ปีขึ้นไปจะต้องนอนมีเตียงเสริม

บางโรงแรมเท่านั้นที่มีห้อง 3 เตียง หากเป็นผู้ใหญ่ 3 ท่าน เรียงแนะนำว่าเปิด 2 ห้องจะสะดวกกว่า

**\*\* ท่านใดที่จะออกตัวภายในประเทศ กรุณาแจ้งเจ้าหน้าที่ทัวร์ก่อน มิเช่นนั้นทางบริษัทจะไม่รับผิดชอบในกรณีที่ออกตัวไปแล้ว\*\***

**\*\* ราคาอาจมีปรับขึ้น-ลง ตามราคาน้ำมันที่ปรับขึ้น-ลง แต่จะปรับตามความเป็นจริงที่สายการบินประกาศปรับ และที่มีเอกสารยืนยันเท่านั้น / ตัวกรุ๊ป เมื่อออกตัวแล้วเลื่อนไม่ได้ทุกกรณี\*\***

### อัตรานี้รวม

1. ค่าตัวเครื่องบินไป-กลับ (Economy Class) แบบหมู่คณะ / ค่าภาษีสนามบินทุกแห่งตามรายการ
2. ค่ารถโค้ชปรับอากาศนำเที่ยวตามรายการ
3. ค่าห้องพักในโรงแรมที่ระบุตามรายการหรือเทียบเท่า
4. ค่าอาหารที่ระบุตามรายการ
5. ค่าเข้าชมสถานที่ทุกแห่งที่ระบุตามรายการ
6. ค่าวีซ่าท่องเที่ยวยุโรปแบบ Etats Schengen
7. ค่าประกันอุบัติเหตุในการเดินทางวงเงิน 1,000,000 บาท และค่ารักษาพยาบาล ตามเงื่อนไขแห่งกรมธรรม์ประกันอุบัติเหตุ วงเงินไม่เกินท่านละ 200,000.- บาท
8. ทิปคนขับรถในยุโรป วันละ 2 ยูโร / ท่าน / วัน
9. พนักงานยกกระเป๋าโรงแรมที่พัก
10. น้ำดื่มท่านละ 1 ขวด / วัน

### อัตรานี้ไม่รวม

1. ค่าธรรมเนียมจัดทำหนังสือเดินทาง , แจงเข้าแจงออกสำหรับผู้ที่ไม่ได้ถือหนังสือเดินทางของไทย

2. ภาษีหัก ณ ที่จ่าย 3% และภาษีมูลค่าเพิ่ม 7 % ในกรณีที่ต้องการใบกำกับภาษี
3. ค่าใช้จ่ายส่วนตัวอื่นๆ เช่น ค่าโทรศัพท์, ค่าชกักรีด, มินิบาร์และทีวีช่องพิเศษ ฯลฯ
4. ค่าอาหารและเครื่องดื่มสั่งพิเศษ

### การจองและการชำระ

- a. กรุณาชำระมัดจำท่านละ 30,000 บาท ภายใน 3 วัน
- b. จากวันจองและชำระส่วนที่เหลือก่อนเดินทาง 14 วัน
- c. กรุณาจัดเตรียมเอกสารและหนังสือเดินทาง ก่อนการเดินทางอย่างน้อย 25 วัน

### หมายเหตุ

\*\*\* กรณีวีซ่ายังไม่ทราบผลก่อนเดินทาง 15 วันทำการ ทางบริษัทฯต้องขอเก็บค่าทัวร์ทั้งหมดก่อนตามกำหนดเงื่อนไขการชำระเงิน แต่หากวีซ่าของท่านไม่ผ่านการพิจารณาจากทางสถานทูต ไม่ว่าจะด้วยเหตุผลใดก็ตาม ทางบริษัทจะคืนเงินค่าทัวร์ให้ท่าน โดยทางบริษัทฯขอสงวนสิทธิ์ในการหักค่าใช้จ่ายที่เกิดขึ้นจริงเท่านั้น

\*\*\* หากท่านจองและส่งเอกสารในการทำวีซ่าเข้าประเทศล่าช้า ไม่ทันกำหนดการออกตัวกับทางสายการบิน และผลของวีซ่าของท่านไม่ผ่าน บริษัทฯ จะขอสงวนสิทธิ์ในการไม่คืนเงินมัดจำทั้งหมด

### การยกเลิก

- ยกเลิกการเดินทาง 31 วัน ไม่เก็บค่าใช้จ่าย (ช่วงหน้าเทศกาลวันหรือหยุดยาว เช่น เป็น 45 วัน)
- ยกเลิกก่อนการเดินทาง 16 – 30 วัน หักค่ามัดจำ 20,000 บาท (ช่วงหน้าเทศกาลวันหรือหยุดยาว เช่น เป็น 26-44 วัน)
- ยกเลิกก่อนการเดินทาง 10-15 วัน ไม่คืนมัดจำ (30,000) (ช่วงหน้าเทศกาลวันหรือหยุดยาว เช่น เป็น 20- 25 วัน)
- ยกเลิกก่อนการเดินทาง 6-9 วัน หักค่าใช้จ่าย 75% ของราคาทัวร์ (ช่วงหน้าเทศกาลวันหรือหยุดยาว เช่น เป็น 4- 19 วัน)
- ยกเลิกก่อนการเดินทาง 5 วัน หักค่าใช้จ่าย 100 % ของราคาทัวร์
- ผู้เดินทางไม่สามารถเข้า – ออกเมืองได้ เนื่องจากเอกสารปลอมหรือการห้ามของเจ้าหน้าที่ หักค่าใช้จ่าย 100%
- กรณีขึ้นวีซ่าแล้วไม่ได้รับการอนุมัติจากทางสถานทูต (วีซ่าไม่ผ่าน) และท่านได้ชำระค่าทัวร์หรือมัดจำมาแล้ว ทางบริษัทขอสงวนสิทธิ์ในการหักค่าบริการยื่นวีซ่า และค่าใช้จ่ายบางส่วนที่เกิดขึ้นจริงเป็นกรณีไป อาทิ กรณีออกตัวเครื่องบินไปแล้ว หรือได้ชำระค่าบริการในส่วนของโรงแรมนอก เช่น โรงแรม, รถไฟ ฯลฯ ไปแล้ว ทางบริษัทขอสงวนสิทธิ์ในการหักเก็บค่าใช้จ่ายที่เกิดขึ้นแล้วกับท่านเป็นกรณีไป

\*\*\*\* การยกเลิก ขอสงวนสิทธิ์ในการคืนเงินมัดจำทุกๆ กรณี \*\*\*\*

\*\*\*\*เมื่อท่านจองทัวร์และชำระมัดจำแล้ว หมายถึงท่านยอมรับในข้อความและเงื่อนไขที่บริษัทฯแจ้งข้างต้น \*\*\*\*

### ข้อมูลเพิ่มเติม เรื่องตัวเครื่องบิน

◇ ในการเดินทางเป็นหมู่คณะ ผู้โดยสารจะต้องเดินทางไป-กลับพร้อมกรุ๊ป หากต้องการเลื่อนวันเดินทางกลับ ท่านจะต้องชำระค่าใช้จ่ายส่วนต่างของสายการบิน และบริษัททัวร์เรียกเก็บ และการจัดที่นั่งของกรุ๊ป เป็นไปโดยสายการบินเป็นผู้กำหนด ซึ่งทางบริษัท มาสามารถเข้าไปแทรกแซงได้

◇ กรณียกเลิกการเดินทาง ได้ทำการออกตัวเครื่องบินไปแล้ว (กรณีตัว Refund) ผู้เดินทางต้องรอ Refund ตามระบบของสายการบินเท่านั้น

### ข้อมูลเพิ่มเติม เรื่องโรงแรมที่พัก

- ◇ เนื่องจากการวางแผนแบบห้องพักของแต่ละโรงแรมแตกต่างกัน อาจทำให้ห้องพักแบบห้องเดี่ยว (Single) และห้องคู่ (Twin/Double) และห้องพักแบบ 3 ท่าน / 3 เตียง (Triple Room) ห้องพักอาจไม่ติดกัน
- ◇ โรงแรมหลายแห่งในยุโรปจะไม่มีเครื่องปรับอากาศเนื่องจากอยู่ในแถบที่มีอุณหภูมิต่ำ เครื่องปรับอากาศจะมีในช่วงฤดูร้อนเท่านั้น
- ◇ กรณีที่มีงานจัดประชุมนานาชาติ (Trade Fair) เป็นผลให้ค่าโรงแรมสูงขึ้นมาก และห้องพักในโรงแรมเต็ม บริษัท ขอสงวนสิทธิ์ในการปรับเปลี่ยน หรือย้ายเมืองเพื่อให้เกิดความเหมาะสม
- ◇ โรงแรมในยุโรปที่มีลักษณะ Traditional Building ห้องที่เป็นห้องเดี่ยวอาจเป็นห้องที่มีขนาดกะทัดรัด และไม่มีอ่างอาบน้ำ ซึ่งอยู่ในการออกแบบของแต่ละโรงแรมนั้นๆ และแต่ละห้องอาจมีลักษณะแตกต่างกันด้วย หากท่านต้องการความสะดวกสบายและห้องใหญ่กว่า ท่านสามารถจ่ายเพิ่มเป็นห้องแบบ Double Single Use ได้
- ◇ **การอนุมัติวีซ่าเป็นเอกสิทธิ์ของสถานทูต** ทางบริษัท ไม่มีส่วนเกี่ยวข้องกับใดๆทั้งสิ้น ทั้งนี้บริษัทเป็นเพียงตัวกลางและคอยบริการอำนวยความสะดวกให้แก่ผู้เดินทางเท่านั้น เงินค่าสมัครยื่นวีซ่า ทางสถานทูตเป็นผู้เก็บ หากผลวีซ่าออกมาว่าท่าน **ไม่ผ่าน** ทางสถานทูตจะไม่คืนเงินค่าวีซ่า และค่าบริการจากตัวแทนยื่นวีซ่าไม่ว่าในกรณีใดๆทั้งสิ้น และทางสถานทูตมีสิทธิ์ที่จะไม่ตอบเหตุผลของการปฏิเสธวีซ่าในทุกกรณี
- ◇ **กรณีที่ท่านวีซ่าผ่าน** แต่รู้ๆ ออกเดินทางไม่ได้ เนื่องจากผู้เดินทางท่านอื่นในกลุ่มโดนปฏิเสธวีซ่า ทางบริษัทฯ ขอสงวนสิทธิ์ในการ **ไม่คืนเงินค่าวีซ่าและค่าบริการจากตัวแทนยื่นให้กับท่าน** เนื่องจากเป็นค่าใช้จ่ายที่เกิดขึ้น โดยสถานทูตเป็นผู้เรียกเก็บ และท่านสามารถนำวีซ่าไปใช้เดินทางได้ หากวีซ่ายังไม่หมดอายุ

#### ข้อมูลเพิ่มเติม เรื่องกระเป๋า

- ◇ สำหรับน้ำหนักของกระเป๋าที่ทางสายการบินอนุญาตให้นำขึ้นเครื่องได้ต้องมีน้ำหนักไม่เกิน 7 กิโลกรัม และมีความกว้าง+ยาว+สูง ไม่เกิน 115 เซนติเมตร หรือ 25 เซนติเมตร (9.75 นิ้ว) X 56 เซนติเมตร (21.5 นิ้ว) X 46 เซนติเมตร (18 นิ้ว)
- ◇ สำหรับน้ำหนักกระเป๋าที่ทางสายการบินอนุญาตให้บรรทุกใต้ท้องเครื่องบิน คือ 30 กิโลกรัม (สำหรับผู้โดยสารชั้นประหยัด/Economy Class Passenger) การเรียกค่าระวางน้ำหนักเพิ่มเป็นสิทธิ์ของสายการบินที่ท่านไม่อาจปฏิเสธได้ (ต้องชำระในส่วนที่โดนเรียกเก็บเพิ่ม)
- ◇ ทางบริษัทฯ ไม่รับผิดชอบกรณีเกิดการสูญหาย, สูญหายของกระเป๋า และสัมภาระของผู้โดยสาร

## ใบกรอกรายละเอียด เพื่อขอวีซ่า

(กรุณารอกข้อมูลเป็นภาษาอังกฤษทุกช่องนะครับ จะต้องนำไปทำคิวยื่นวีซ่า)

ชื่อโปรแกรมทัวร์ .....เดินทางวันที่ .....

1. Surname (นามสกุลผู้ยื่น) .....
2. First name (ชื่อแรกผู้ยื่น) .....
3. นามสกุล ก่อนสมรส / หรือ นามสกุลเดิมก่อนเปลี่ยนใหม่ .....
4. Sex (เพศ) ..... 3.1 Status (สถานภาพ) .....
5. Date of Birth(วันเกิดผู้ยื่น) .....
6. Place of Birth(สถานที่เกิด) .....
7. Passport No. (เลขพาสปอร์ต) .....
8. Issue date (วันออกพาสปอร์ต) .....
9. Expiry date (วันหมดอายุพาสปอร์ต) .....
10. Occupation (อาชีพผู้ยื่น) .....
11. Name of Company / School (ชื่อสถานที่ทำงาน/โรงเรียน ผู้ยื่น) .....
12. Company/School address (ที่อยู่สถานที่ทำงาน/โรงเรียน ผู้ยื่น) .....
- .....
13. Company /School Tel (เบอร์โทรศัพท์ที่ทำงาน/โรงเรียน ผู้ยื่น) .....
14. Postal code (รหัสไปรษณีย์ที่ทำงานผู้ยื่น) .....
15. Home address (ที่อยู่บ้านผู้ยื่น) .....
16. Mobile/โทรศัพท์มือถือ .....
17. Postal code (รหัสไปรษณีย์บ้านผู้ยื่น) .....
18. Schengen visa issued during the past 3 Years(วีซ่าเชงเก้นที่เคยได้รับภายใน 3 ปีที่ผ่านมา)

Country (ประเทศ)	Date of issue วันที่ได้รับวีซ่า	Date of Expiry วันหมดอายุวีซ่า
.....	.....	.....
.....	.....	.....

19. Fingerprints collected previously for the purpose of applying for a Schengen visa (ท่านได้ทำการบันทึกลายนิ้วมือของท่านเพื่อจุดประสงค์การท่วีซ่าเชงเก้นหรือไม่ ใน 59 เดือนที่ผ่านมา ใช่หรือไม่ .....  
ถ้าใช่ ระบุวันที่บันทึกลายนิ้วมือ .....
20. ระบุหมายเลขวีซ่าเชงเก้นล่าสุด (ถ้ามี) .....



## เอกสารในการยื่นวีซ่า

1. พาสปอร์ตที่มีอายุคงเหลือไม่ต่ำกว่า 6 เดือนนับจากวันเดินทาง (ถ้ามีเล่มเก่าโปรดแนบมาด้วย)
2. รูปถ่ายสี ขนาดตามตัวอย่าง 3 รูป ฉากหลังสีขาวเท่านั้น ถ่ายไว้ไม่เกิน 6 เดือน และอัดจากร้านถ่ายรูปเท่านั้น  
(สถานทูตเข้มงวดมากเรื่องรูปถ่าย เห็นคิ้วและใบหูชัดเจน ไม่เขียนชื่อด้านหลังรูป ป้องกันรูปละอะ เป็นรอย)



3. ทะเบียนบ้าน บัตรประชาชน (ผู้สมัครที่อายุต่ำกว่า 20 ปี) ทะเบียนสมรส-หย่า-มรณะบัตร (ถ้ามี โดยเฉพาะท่านที่ใช้คำนำหน้าเป็นนาง) ใบเปลี่ยนชื่อนามสกุล (ถ้ามี)(เป็นสำเนาทั้งหมด)
4. หลักฐานการงานการธนาคาร **“TO WHOM IT MAY CONCERN”** แทนการใส่ชื่อสถานทูตเท่านั้น!!!
  - ใช้หนังสือรับรองจากสถานที่ทำงานเป็นภาษาอังกฤษ ระบุตำแหน่ง เงินเดือน วันที่เข้าทำงานและระบุวันลา
  - เจ้าของกิจการ ใช้สำเนาทะเบียนการค้า และหนังสือรับรองจดทะเบียนหุ้นส่วน หากไม่จดทะเบียน ใช้เอกสารการเสียภาษี
  - นักเรียน นักศึกษา ให้ใช้หนังสือรับรองการเรียนเป็นภาษาอังกฤษจากสถานศึกษาที่เรียนอยู่
  - ประกอบอาชีพอิสระ ทำจดหมายรับรองตนเองเป็นภาษาอังกฤษ ระบุรายได้ต่อเดือน พร้อมทั้งเอกสารการเสียภาษี
5. หลักฐานการเงิน
  - กรณีออกค่าใช้จ่ายเองใช้ **สเตตमेंท์เคลื่อนไหวย้อนหลัง 6 เดือนออกโดยธนาคาร** (ไม่สามารถถ่ายสำเนาจากสมุดบัญชีได้) ยอดเงินคงเหลือเกิน 6 หลัก ยอดล่าสุดแสดงภายใน 1 เดือนนับจากวันยื่น (สถานทูตพิจารณาจากบัญชีออมทรัพย์เป็นหลัก บัญชีอื่นๆ สามารถใช้ยื่นประกอบได้) ปรึบยอดเป็นปัจจุบัน และไม่สามารถถ่ายจากสมุดบัญชีธนาคารได้ )
  - กรณีมีผู้ออกค่าใช้จ่ายให้ (ต้องเป็นบุคคลในครอบครัวเดียวกันเท่านั้น) ใช้สำเนา สเตตमेंท์เคลื่อนไหวย้อนหลัง 6 เดือนออกโดยธนาคาร ของผู้ที่จะรับผิดชอบค่าใช้จ่ายให้ (ไม่สามารถถ่ายสำเนาจากสมุดบัญชีได้) ยอดเงินคงเหลือเกิน 6 หลัก ยอดล่าสุดแสดงภายใน 1 เดือนนับจากวันยื่น พร้อมแนบสำเนาทะเบียนบ้าน และบัตรประชาชนของผู้ออกค่าใช้จ่ายให้
6. หนังสือยินยอมให้เด็กเดินทางไปต่างประเทศ (กรณีเด็กอายุต่ำกว่า 20ปี) ในกรณีเด็กไม่ได้เดินทางไปกับบิดา มารดา หรือท่านใดท่านหนึ่ง ทำที่เขตหรืออำเภอเท่านั้น พร้อมสำเนาบัตรประชาชน

\*\*\* เอกสารต้องมีอายุไม่เกิน 1 เดือนนับจากวันยื่นวีซ่า \*\*\*



แบบฟอร์มการจองทัวร์

วันที่จอง..... ผู้จอง.....
ATTN : ..... TEL : .....
โปรแกรม..... กำหนดการเดินทาง.....

Table with 3 columns: ชื่อ - นามสกุล, เลขพาสปอร์ต, ROP. Rows 1-10.

ราคา ผู้ใหญ่.....บาท เด็กมีเตียง.....บาท เด็กไม่มีเตียง.....บาท พักเดี่ยว ..... บาท
จองทั้งหมด ผู้ใหญ่.....ท่าน เด็กมีเตียง.....ท่าน เด็กไม่มีเตียง.....ท่าน รวม.....ท่าน
ใช้ห้อง TWN.....ห้อง TRP.....ห้อง SGL.....ห้อง TOTAL.....ห้อง

\*หมายเหตุ\* :
แพ้อาหาร.....
ที่นั่งบนเครื่อง .....

ผู้จอง..... ผู้รับจอง.....
HAPPYLONGWAY TRAVEL บริษัท .....
วันที่จอง..... วันที่ CONFIRM.....