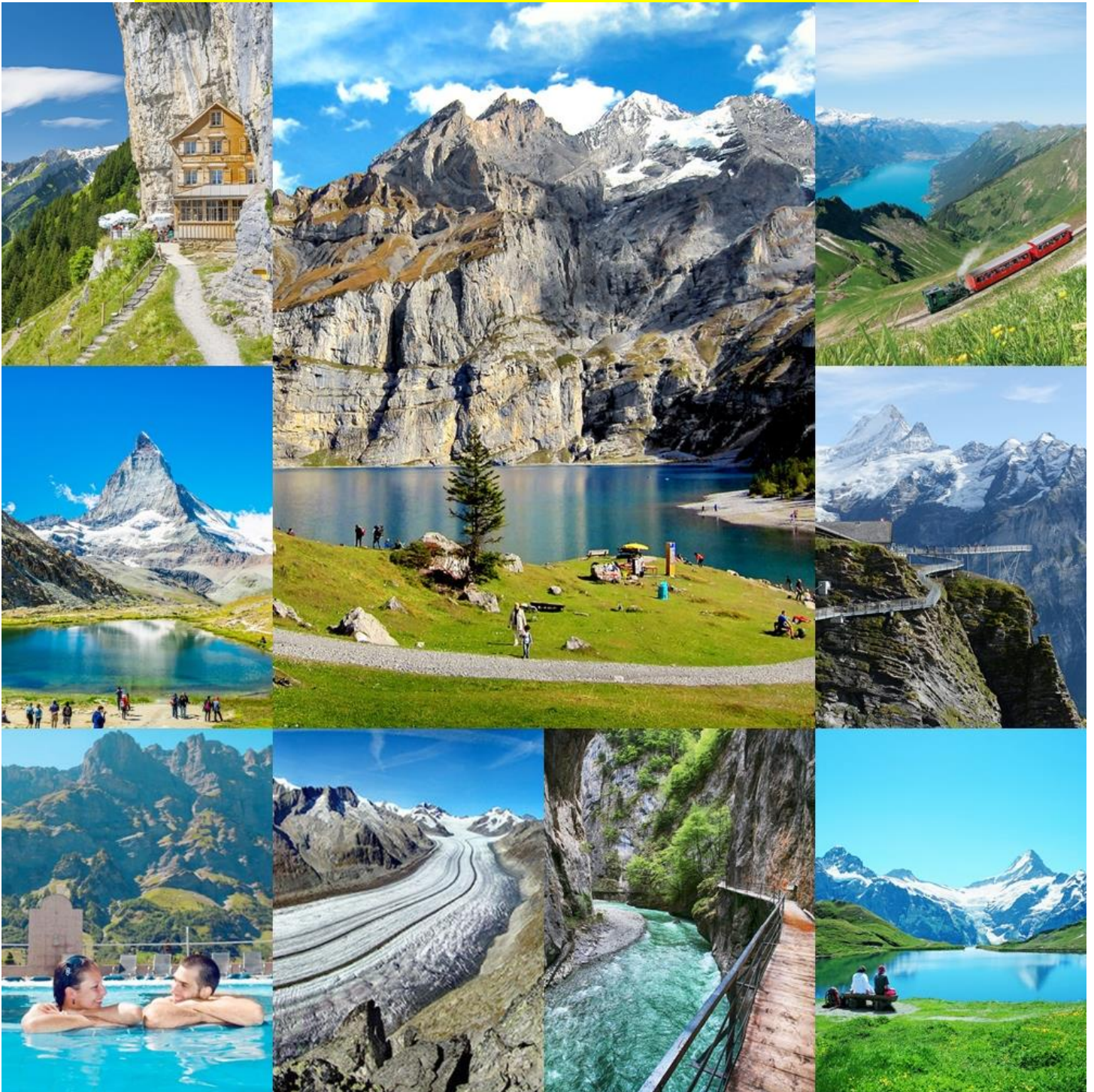


## SUMMER SWITZERLAND 10 DAYS (TG)

# สวิตเซอร์แลนด์ (ฤดูร้อน)

**10 วัน 7 คืน / BY THAI AIRWAYS (TG) (บินตรง)**

**การ์นตรีพักโรงแรมสุดหรู BÜRGENSTOCK HOTEL 100%**



**ไฮไลท์ของโปรแกรม >>** เส้นทางท่องเที่ยวสวิตเซอร์แลนด์ใหม่ ๆ ที่เราอยากชวนท่านไปสัมผัสสักครั้ง ในช่วงฤดูร้อน ท่านจะได้พบดอกไม้ป่าต่างออกดอกสวยงาม เส้นทางท่องเที่ยวธรรมชาติเปิดให้ท่านได้เที่ยว ที่จะมีเฉพาะช่วงฤดูร้อนนี้เท่านั้น (แต่อากาศสบาย ๆ) และท่านจะได้พบกับคำว่า

**“สวิตเซอร์แลนด์สวยดั่งสวรรค์บนดินอย่างแท้จริง”**

- >> ชมทะเลสาบบนยอดเขา **OESCHINENSEE** ได้ขึ้นชื่อว่าเป็นทะเลสาบบนภูเขาที่สวยงามที่สุดของสวิส
- >> ชมโรงแรม **AESCHER HOTEL** ที่มีวิวทิวทัศน์สวยงาม ติด 1 ใน 10 ภาพถ่ายที่สวยงามที่สุดในโลก
- >> นั่งรถไฟไอน้ำโบราณชมวิวแบบพาโนรามา **BRIENZ – ROTHORN – BAHN** เก่าแก่ที่สุดในสวิส
- >> ชมหมู่บ้าน **SAAS – FEE** หมู่บ้านในหุบเขา ฉายา ไข่มุกแห่งเทือกเขาแอลป์
- >> สนุกสนานกับการเล่น **MOUNTAIN COASTER** เครื่องเล่นบนยอดเขาที่ท่านต้องลองสักครั้ง
- >> นั่งรถไฟสู่สถานี **GORNERGRATT** ชมยอดเขา **MATTERHORN** สัญลักษณ์ของสวิตเซอร์แลนด์
- >> ชมเมือง **ZERMATT** เมืองปลอดมลภาวะ สวยและโรแมนติกสุดๆ พักบน **ZERMATT 100%**
- >> ชมยอดเขา **GRINDELWALD FIRST** เดินเลียบบหน้าผาเฟียร์ส (**First Cliff Walk by Tissot**)
- >> ชมธารน้ำแข็ง **ALETSCHE GLACIER** ธารน้ำแข็งที่ได้ขึ้นทะเบียนเป็นมรดกโลกของสวิตเซอร์แลนด์
- >> ชมหุบเขา **AARESCHLUCHT** หุบเขาสุดมหัศจรรย์ของสวิสเซอร์แลนด์
- >> ชมทะเลสาบ **BLAUSEE LAKE** ทะเลสาบ ที่มีน้ำใสจนเห็นพื้นด้านล่าง
- >> ชมเมือง **LEUKERBAD** เมืองน้ำแร่ชื่อดัง และให้ท่านได้อาบน้ำแร่บนเทือกเขา
- >> ชมเมือง **GRUYERES** เมืองเล็ก ๆ แสนสวย มีชื่อเสียงในการผลิตเนยแข็ง
- >> ชมเมือง **SION** เมืองแห่ง 2 ปราสาทเก่าแก่ของสวิส
- >> ชมและให้อาหารตัว **MARMOT** กระรอกยักษ์สุดน่ารัก นิสัยดี แห่งเทือกเขาแอลป์

พักโรงแรมระดับ 4 ดาว

**พิเศษเมนู**

фондิวสวิส / อาหารพื้นเมือง / อาหารไทย

รวมค่าคนขับรถในยุโรป/

รวมค่าพนักงานยกกระเป๋า

แจกน้ำดื่มท่านละ 1 ขวด / วัน

กำหนดการเดินทาง

เดือนมิถุนายน 2563 // 12 – 21

เดือนกรกฎาคม 2563 // 3 – 12



## รายละเอียดการเดินทาง

### วันแรก (1) สนามบินสุวรรณภูมิ - กรุงเทพมหานคร

21.30 น. คณะพร้อมกันที่สนามบินสุวรรณภูมิ ชั้น 4 ประตูทางหมายเลข 2 เคาน์เตอร์สายการบินไทย เคาน์เตอร์ D พบเจ้าหน้าที่บริษัทอำนวยความสะดวกโปรดสังเกตป้าย **HAPPYLONGWAY**

### วันที่สอง (2) ซูริค - เบิร์น - กรุยแยร์ - ชีออน - เลคเกอร์บาด

01.05 น. บินตรงสู่กรุงซูริค โดยสายการบินไทย เที่ยวบินที่ TG 970 (ใช้เวลาประมาณ 11 ชม.)

07.50 น. ถึงสนามบินเมืองซูริค ประเทศสวิตเซอร์แลนด์ หลังจากผ่านพิธีตรวจคนเข้าเมือง

จากนั้นนำท่านเดินทางสู่เมือง **กรุยแยร์ (GRUYERES)** (ระยะทาง 180 กม. ใช้เวลาประมาณ 2 ชม. 30 นาที) เมืองดั่งแหล่งผลิตเนยแข็งที่มีชื่อเสียงที่สุดของสวิตเซอร์แลนด์ และมีชื่อเสียงระดับโลก จากนั้นนำชมเมืองกรุยแยร์ ภายในเมืองมีถนนใหญ่อยู่เพียงสายเดียว ซึ่งถนนสายนี้ตัดขึ้นไปสู่ปราสาทกลางดงดอกไม้ด้วยเหตุที่ตั้งอยู่บนยอดเขา ตัวเมืองจึงไม่อาจขยายใหญ่ไปกว่านี้ นำท่านเข้าชม **ปราสาทกรุยแยร์ (CHATEAU DE GRUYERES)** ตั้งอยู่บนเนินเขาสูงสุดของเมือง สร้างในศตวรรษที่ 12 ตัวปราสาทสร้างด้วยหินเป็นป้อมปราการที่แข็งแกร่ง ภายในตกแต่งอย่างสวยงาม ได้รับการขึ้นทะเบียนเป็นมรดกแห่งชาติของสวิสฯ เช่นเดียวกับปราสาทชียง ให้ท่านเดินตามอัธยาศัยหรือเลือกซื้อชีส จนได้เวลานัดหมาย



### กลางวัน รับประทานอาหารกลางวัน ณ ภัตตาคารอาหารพื้นเมือง

นำท่านเดินทางสู่เมือง **ชีออน (SION)** (ระยะทาง 105 กิโลเมตร ใช้เวลา 1 ชม. 30 นาที) อีกหนึ่งเมืองท่องเที่ยวอันแสนเสน่ห์ และยังเป็นเมืองหลวงของ รัฐวาเล (Valais) อยู่ตะวันตกเฉียงใต้ของประเทศสวิตเซอร์แลนด์ อีกทั้งยังเป็นเมืองที่มีประวัติศาสตร์ที่ยาวนาน เมืองชีออน ยังเป็นที่รู้จักกันว่าเป็นเมืองที่ได้รับแสงแดดและความอบอุ่นจากดวงอาทิตย์มากที่สุด ในสวิตเซอร์แลนด์ และยังได้รับการขนานนามว่าเป็นเมืองเก่าที่มีบรรยากาศแบบฝรั่งเศสอย่างแท้จริง นำท่านชม **ปราสาทวาเลีย (VALERE CASTLE)** หรือมหาวิหารวาเลีย (Valere basilica) เป็นปราสาทป้อมปราการขนาดใหญ่ที่ตั้งอยู่บนเนินเขาเหนือตัวเมือง โดยปราสาทถูกสร้างขึ้นในช่วงศตวรรษที่ 12 - 13 ถูกสร้างขึ้นในสถาปัตยกรรมแบบโรมัน - โกธิค และถือว่าเป็นหนึ่งในปราสาทที่เก่าแก่ที่สุดในโลก ภายในโบสถ์ถูกตกแต่งด้วยภาพจิตรกรรมฝาผนังจากศตวรรษที่ 15 ปัจจุบันปราสาทได้กลายเป็นอนุสาวรีย์ประวัติศาสตร์ที่สำคัญแห่งหนึ่งของประเทศไปแล้ว จากนั้นนำท่านชม **ย่านเมืองเก่า (OLD TOWN)** ให้ท่านได้สัมผัสความเก่าแก่ของตัวเมือง ชื่นชมในความงดงามของเหล่า

อาคารบ้านเรือน ปราสาทป้อมปราการ พิพิธภัณฑน์ และอื่นๆ ซึ่งทั้งหมดล้วนแต่เป็นมรดกทางประวัติศาสตร์ที่สำคัญของเมืองและของประเทศอีกด้วย



นำท่านเดินทางสู่**เมืองเลคเกอร์บาด (LEUKERBAD)** (ระยะทาง 40 กิโลเมตร ใช้เวลา 45 นาที) เป็นหมู่บ้านเล็กๆที่มีน้ำแร่ธรรมชาติ ที่ได้ขึ้นชื่อว่า wellness เพราะเป็นเมืองน้ำแร่อุ่นๆ อุณหภูมิประมาณ 30 – 40 องศา ทั้งในน้ำหนาว หรือน้ำร้อน แก่ปวดกล้ามเนื้อ ดีสำหรับคนสูงอายุที่มีโรคไขข้อ หรือโรคปวดต่างๆ ประจำตัว และเมืองแห่งนี้ยังเป็นที่พักกันคืนในเมืองแห่งกีฬาฤดูหนาวและเป็นที่ตั้ง แหล่งสปา รีสอร์ทซึ่งให้บริการน้ำพุร้อนจำนวนมาก

**\*\* พิเศษให้ท่านอิสระผ่อนคลายอาบน้ำแร่ ที่มีทั้งในร่มและกลางแจ้ง ตามอัชฌาศัย \*\***



**ค่ำ**                      **รับประทานอาหารค่ำ ณ ภัตตาคารอาหารพื้นเมือง**

**ที่พัก**                    **REGINA TERME HOTEL หรือระดับเทียบเท่า 4 ดาว**

**\*\*กรุณาเตรียมกระเป๋า OVERNIGHT BAG สำหรับพักค้างคืนที่เมืองชาร์สเฟและเซอร์แมท 2 คืน\*\***

**วันที่สาม (3)    เลคเกอร์บาด – Betten – Bettmerhorn – Aletsch Arena - ชาร์สเฟ**

**เช้า**                      **รับประทานอาหารเช้าแบบอเมริกัน ณ โรงแรมที่พัก**

นำท่านออกเดินทางสู่**สถานี Betten** เพื่อนำท่านขึ้นกระเช้าสู่ **หมู่บ้าน Battmeralp** เป็นหมู่บ้านท่องเที่ยวเล็กๆ สงบๆ ปลอดภัยขนยนต์ ขึ้นลงด้วยรถกระเช้าอย่างเดียว ที่ตั้งอยู่บนระดับความสูง 1,400 เมตรจากระดับน้ำทะเล นำท่านเปลี่ยนกระเช้าขึ้นเขา Bettmerhorn (สูง 2,647 เมตร) 1 ใน 3 ของจุด**ชมวิวน้ำแข็ง Aletsch Arena** ธารน้ำแข็งที่มีความยาวที่สุดในเทือกเขาแอลป์ มีความยาวถึง 22.6 กิโลเมตร และยังได้รับการขึ้นทะเบียนเป็นมรดกโลก โดยองค์การยูเนสโก (Unesco) ในปีค.ศ.2001 โดยธารน้ำแข็งแห่งนี้ สามารถ

ขึ้นได้ 3 จุด คือ มุสฟลูห์ (Moosfluh) เบตต์เมอร์ฮอร์น (Bettmerhorn) และ เอกกิสฮอร์น (Eggishorn) อิสระให้ท่านท่านชมความงดงามของกลาเซียตามอัยาศัย (ระยะทาง 60 กิโลเมตร ใช้เวลา 1 ชม.)



**กลางวัน**      **รับประทานอาหารกลางวัน ณ ภัตตาคารอาหารพื้นเมืองบนเขา**

จนกระทั่งได้เวลาพอสมควร นำท่านเดินทางสู่ด้านล่าง จากนั้นออกเดินทางสู่**เมืองซาร์ส - เฟ (Saas-Fee)** (ระยะทาง 50 กิโลเมตร ใช้เวลา 1 ชม.) เมืองเล็กๆ ใจกลางหุบเขาที่งดงาม ถูกล้อมรอบด้วยภูเขา 13 ยอด ถือเป็นหนึ่งในสถานที่ที่สวยงามที่สุดในโลก จนได้รับการขนานนามว่าเป็น **ไข่มุกแห่งเทือกเขาแอลป์ (Pearl of the Alps)** ซึ่งเมืองนี้มีความคล้ายคลึงกับเซอร์แมท เนื่องจากเป็นหมู่บ้านปลอดรถยนต์ ไม่สามารถนำรถเข้ามาใช้ได้ (ยกเว้นรถสำหรับเจ้าหน้าที่ที่ได้รับอนุญาตเป็นกรณีพิเศษ) ให้ท่านได้อิสระเดินเล่นชมเมืองตามอัยาศัย



**กิจกรรมแนะนำ** หรือจะเลือกให้อาหารเจ้ามาร์มอต (Marmot) สัตว์ในตระกูลกระรอก แต่มีขนาดอ้วนปุกดูมากกว่า นิสัยเป็นมิตร น่ารัก ซึ่งนักท่องเที่ยวสามารถซื้ออาหารจากสำนักงานท่องเที่ยวได้ในราคา 6 สวิสฟรังก์ ซึ่งพวกมันจะออกมาให้เห็นในช่วงที่มีอากาศอุ่น ระหว่างเดือนพฤษภาคม-กันยายนเท่านั้น



ค่า รับประทานอาหารค่ำ ณ ภัตตาคารอาหารพื้นเมือง

ที่พัก SCHWEIZERHOF HOTEL หรือระดับเทียบเท่า 4 ดาว

**วันที่ที่ 4) ชาร์ลเฟ - เซอร์แมท - นั่งรถไฟสู่สถานีคอร์นเนอร์แกท – แมทเทอร์ฮอร์น – เซอร์แมท  
อินเทอร์ลาเคน - กรินเดลวาล์**

เช้า รับประทานอาหารเช้าแบบอเมริกัน ณ โรงแรมที่พัก



จากนั้นนำท่านเดินทางสู่**เมืองเซอร์แมท (ZERMATT)** หมู่บ้านในสกีรีสอร์ทยอดนิยมของชาวสวิส เมืองซึ่งปลอดภัยทั้งปวง เพราะ ไม่มีรถยนต์ที่ใช้น้ำมันเป็นเชื้อเพลิง ทั้งเมืองใช้รถแบตเตอรี่, จักรยาน และเดินเท่านั้น อิสระท่านเดินเล่นชมเมืองตามอัชฌาศัยเดินเล่นช้อปปิ้ง

กลางวัน รับประทานอาหารกลางวัน ณ ภัตตาคารอาหารพื้นเมือง



นำท่านเดินทางสู่สถานีรถไฟ**คอร์นเนอร์แกท** นำท่านขึ้นชม **“ยอดเขาแมทเทอร์ฮอร์น”** ซึ่งถือเป็นสัญลักษณ์ของประเทศสวิสฯ ซึ่งมีความสูงกว่า 4,478 เมตร เหนือระดับน้ำ ทะเล ดันตาตื่นใจกับยอดเขาแมทเทอร์ฮอร์น ขึ้นชมกับทิวทัศน์เหนือม่านเมฆ เพลิดเพลินกับทิวทัศน์อันงดงามของหิมะซึ่งปกคลุมยอดเขาตัดกับสีฟ้าเข้มของท้องฟ้า นำท่านสู่ลานหิมะอันกว้างใหญ่ สนุกสนานกับการเล่นหิมะและชมบรรยากาศของ **“ยอดเขาแมทเทอร์ฮอร์น”** ยอดเขาทรงปิรามิดที่มีปลายค้อมเหมือนตะขอแปลกจากนาราชการ์ตูนวอลท์ ดิสนีย์นำไปเป็นแบบเครื่องเล่นบิกธันเดอร์ Big Thunder ในสวนสนุกดิสนีย์แลนด์ ตลอดจนทิวทัศน์โดยรอบที่สวยงามยิ่งนัก จากนั้นได้เวลานำท่านเดินทางกลับสู่เมืองเซอร์แมท จากนั้นระหว่างทางนำท่านแวะลงที่สถานี **Rotenboden** นำท่านแวะถ่ายรูปทะเลสาบ **Riffelsee** ทะเลสาบเล็กๆ บนเขาที่ท่านสามารถ





**กลางวัน      รับประทานอาหารกลางวัน ณ ภัตตาคารอาหารพื้นเมือง**

ช่วงบ่ายๆ นำท่านลงสู่ด้านล่าง จากนั้นนำท่านเดินทางสู่ทะเลสาบบลูซี **BLAUSEE LAKE** (ระยะทาง 7 กิโลเมตร ใช้เวลา 10 นาที) ทะเลสาบนี้ น้ำเทอร์ควอยส์ เป็นทะเลสาบของเอกชน ที่อยู่ในเขต Bernese Oberland อยู่ระหว่างเมือง Frutigen และ Kandersteg เป็นที่ที่ใช้ไว้สำหรับเพาะพันธุ์ปลาเทราซ์ ด้วยความสวยงามของทะเลสาบโดยมีจุดเด่นของสีน้ำทะเลสาบมีสีน้ำเขียวมรกตและมีความใสจนมองเห็นพื้นดินด้านล่างและสามารถมองเห็นปลาเทราซ์แหวกว่ายในทะเลสาบอีกด้วยจนได้ขึ้นชื่อว่า Blausee Blue Trout โดยยังเปิดให้นักท่องเที่ยวสามารถตกปลาเทราซ์ได้อีกด้วย อิสระให้ท่านเดินเล่นถ่ายรูปกับทะเลสาบที่มีความสวยงามแห่งนี้



จากนั้นนำท่านเดินทางกลับสู่ **เมืองกรินเดลวาลด์ (Grindelwald)** เมืองที่มีชื่อเสียงของ กรุงเบิร์น (Bern) เมืองหลวงที่สวยงามของประเทศสวิตเซอร์แลนด์ โดยตัวเมืองตั้งอยู่บนเทือกเขากรุงเบิร์น-แอลป์ (Bernese - Alps) อยู่เหนือระดับน้ำทะเล 1,034 เมตร อิสระท่านเดินเล่นตามอัชชาติ





ค่า รับประทานอาหารค่ำ ณ ภัตตาคารอาหารพื้นเมือง สวิสฟองดูว์ / สเต็ก / ซ็อกโกแลตฟองดูว์

ที่พัก SUNSTAR HOTEL GRINDELWALD หรือระดับเทียบเท่าระดับ 4 ดาว

**วันที่หก (6) กรินเดลวาลด์ – เฟียร์ส – นั่งกระเช้า – อินเทอร์ลาเก้น - กรินเดลวาลด์**

เช้า รับประทานอาหารเช้าแบบอเมริกัน ณ โรงแรมที่พัก

นำท่านขึ้นกระเช้าสู่ด้านบนที่มีความสูงระดับ 2,168 เมตร สู่ **กรินเดลวาลด์ เฟียร์ส (Grindelwald First)** (สถานที่ถ่ายทำละคร **ลิขิตรัก**) พระเอกแห่งเขาด้านกิจกรรมที่สนุกสนานตื่นเต้น สู่ยอดเขา นำท่านเดินเลียบบหน้าผาเฟียร์ส (First Cliff Walk by Tissot) ที่เลาะริมหน้าผาสูงชมทัศนียภาพตระการตาของไอเกอร์ จนเดินสู่บริเวณจุดชมวิวกาโนราฆ่า โดยทิสโซต์ (Tissot) จุดชมวิวกวี่ให้ท่านได้พบสุดยอดทัศนียภาพกาโนราฆ่า บนระเบียงชมวิวกวี่ยื่นออกไปสัมผัสธรรมชาติ ความยาวถึง 45 เมตร



จากนั้นให้ท่านอิสระตามอัธยาศัย ท่านสามารถเลือกทำกิจกรรมต่างๆ มากมายซึ่งจะมีปรับเปลี่ยนในแต่ละฤดูกาล เช่น **First Flyer / Snow Sledge / ปั่นจักรยาน เป็นต้น (ไม่รวมในค่าทัวร์)**



หรือท่านสามารถเดินไป**ชมทะเลสาบ Bachalp lake** ทะเลสาบเล็กๆ สุดสวยบนยอดเขา ใช้เวลาเดินประมาณ 1 ชม. (ทะเลสาบจะเปิดให้ชมตั้งแต่กลางเดือน พ.ค. - ต.ค.เท่านั้น) จากนั้นเชิญท่านอิสระตามอัธยาศัย



**กลางวัน** **อิสระท่านรับประทานอาหารกลางวันตามอัยาศัย คั้นเงินให้ท่านละ 30 CHF**

จนกระทั่งได้เวลาพอสมควร นำท่านเดินทางสู่**เมืองอินเทอร์ลาเก้น (Interlaken)** (ระยะทาง 20 กิโลเมตร ใช้เวลา 30 นาที) อิสระให้ท่านเดินท่านเล่นชมเมืองตามอัยาศัยทุกท่านเพลิดเพลินกับการช้อปปิ้งที่มีร้านตัวแทนจำหน่ายนาฬิกาชื่อดัง อาทิ ROLEX, PATEXPHILIPPE, PANERIA, OMEGA, TAG ฯลฯ ร้านขายของที่ระลึก, มิคสวิต ร้านช็อคโกแลต เป็นต้น หรือจะเลือกเดินชมเมืองตามอัยาศัย



**ค่ำ** **รับประทานอาหารค่ำ ณ ภัตตาคารอาหารไทย**

**ที่พัก** **SUNSTAR HOTEL GRINDELWALD หรือระดับเทียบเท่าระดับ 4 ดาว**

**วันที่เจ็ด (7) กรินเดลวาลด์ – เลาทอบรุนเน่น - Brienz Rothorn - อาร์เร่ จอร์จ - เบอร์เกินชตัดอก**

**เช้า** **รับประทานอาหารเช้าแบบอเมริกัน ณ โรงแรมที่พัก**



นำท่านเดินทางสู่เมือง **เลาเทอบรุนเน่น (LAUTERBRUNNEN)** (ระยะทาง 20 กิโลเมตร ใช้เวลา 30 นาที) นำท่านเดินเล่นแวะถ่ายรูปกับหมู่บ้าน เล็กๆในหุบเขาที่แยกเป็นสองแคว่ง เงียบสงบที่ไม่วุ่นวาย โดยมีฉากหลังของหมู่บ้านคือน้ำตกที่มีชื่อเสียงที่สุดชื่อว่า **ชเตาบ์บาค (Staubbach)** น้ำตกที่มีความสูง 300 เมตร และเป็นหนึ่งในน้ำตกที่ตกลงมาแบบม้วนเดียวจบที่สูงที่สุดในยุโรป

จากนั้นนำท่านเดินทางสู่เมือง **เบรียนซ์ (Brienz)** นำท่านสู่สถานี **Brienz-Rothorn-Bahn** หรือ BRB (จะเปิดทำการช่วงฤดูร้อน เปิดทำการช่วงวันที่ 6 มิ.ย. – 25 ต.ค.ของทุกปี) ท่านจะได้ชมเส้นทางรถไฟหัวจักรไอน้ำแบบพาโนรามา ที่เก่าแก่ที่สุดในสวิตเซอร์แลนด์ ซึ่งเปิดใช้งานมาตั้งแต่ปี 1892 ด้วยขบวนรถไฟเล็กหัวจักรไอน้ำ ที่จะพาเราขึ้นเขาสูงเพื่อชมทัศนียภาพของทะเลสาบ Brienz อันแสนงดงาม จนถึงจุดชมวิวยอดเขาโรธอน ระดับสูง 2,346 เมตร จุดชมวิวนี้นี้เราสามารถมองเห็นทิวทัศน์มุมกว้างของดินแดนในเขตเบอร์นิส โอเบอร์แลนด์ได้สุดสายตา วิวทะเลสาบเบรียนซ์สีเขียวอมฟ้าเบื้องล่าง โดยมียอดเขาขุนเฟรา ไอเกอร์ และ โสซ์เกน เป็นฉากหลัง



#### กลางวัน **รับประทานอาหารกลางวัน ณ ภัตตาคารอาหารพื้นเมืองบนยอดเขา**

จนกระทั่งได้เวลาพอสมควร นำท่านเดินทางสู่ด้านล่างนำท่านออกเดินทางสู่ **อาร์ จอร์จ (Aareschlucht / Aare Gorge)** (ระยะทาง 30 กิโลเมตร ใช้เวลา 30 นาที) ตั้งอยู่ในเขต Meiringen เป็นทางผ่านของแม่น้ำ Aare ตามบริเวณซอกของหุบเขา โดยมีน้ำแข็งที่ละลายจากยอดเขา Faulhorn ไหลตกลงมาสมทบ ซึ่งทางการเบิร์นได้สร้างสะพานไม้เพื่อให้เป็นทางเดิน ปี 1888 ซึ่งสามารถเข้าได้ 2 ทาง คือ Aareschlucht West และ Ost. West นำท่านชมสายน้ำมรกตที่เกิดจากการละลายของน้ำแข็งจากเทือกเขาเอลป์ ไหลลดเลาะตามหมู่บ้าน ในที่สุดจะกลายเป็นแม่น้ำอาร์ ไหลลงสู่ทะเลสาบที่เมืองอินเทอร์ลาเคน เป็นหุบเขาที่โดดเด่นในเรื่องของโตรกหินผาที่ทอดยาวไปตลอดแนวแม่น้ำ โดยหุบเขานั้นมีความสูงชันขึ้นไปถึง 165 ฟุต (50 เมตร) **(เปิดให้ชม ตั้งแต่ เม.ย. - ปลาย ต.ค.เท่านั้น)**



จากนั้นนำท่านเดินทางสู่ **เบอร์เกินชต็อค (Bürgenstock)** (ระยะทาง 50 กิโลเมตร ใช้เวลา 1 ชม.) เป็นภูเขาในประเทศสวิตเซอร์แลนด์ มีความสูง 1,115 เมตรเหนือระดับน้ำทะเล ตั้งอยู่ติดกับทะเลสาบลูเซิร์น โดยด้านที่ติดกับทะเลสาบเป็นหน้าผาสูงชัน ส่วนอีกด้านเป็นเนินลาดลงไปหาหมู่บ้านเอ็นเนทเบอร์เกิน ทำให้สามารถเดินหรือขับรถยนต์ขึ้นไปยังยอดเขาจากด้านนี้ได้

**ค่า** **รับประทานอาหารค่ำ ณ ภัตตาคารอาหารพื้นเมือง**

**ที่พัก** **BÜRGENSTOCK HOTEL** หรือระดับเทียบเท่า 4 ดาว อีสระให้ทุกท่านพักผ่อนตามอัธยาศัย



**วันที่แปด (8) เบอร์เกินชต็อค – Ebenalp – Aescher Hotel - ซูริค**

**เช้า** **รับประทานอาหารเช้าแบบอเมริกัน ณ โรงแรมที่พัก**



นำท่านเดินทางสู่ **สถานีกระเช้า Ebenalpbahn** (ระยะทาง 170 กิโลเมตร ใช้เวลา 2 ชม. 30 นาที) เพื่อนำท่านขึ้นกระเช้าไปชม **โรงแรมริมหน้าผา Aescher Hotel** ซึ่งโรงแรมนี้มีความพิเศษตรงที่การสร้างติดขอบหน้าผาริมเขาบนภูเขาสูง 1,454 เมตร เมื่อมองมาจากทางก่อนที่จะถึงตัวโรงแรมจะได้วิวที่สวยงามลงตัวมาก โดยระหว่างทางที่เดินจะผ่านวิวอันงดงามของหุบเขา เดินทะลุผ่าน ถ้ำ Wildkirchli Cave และ กระโจม Hermit's House บ้านพักนักบวช และผู้แสวงบุญซึ่งสร้างมาตั้งแต่ปี 1658-1893 ผ่าน ห้องทำพิธีทางศาสนา Cave chapel ซึ่งสร้างเจาะเข้าไปในหุบเขาอายุเกือบ 400 ปี เพราะสร้างมาตั้งแต่ปี 1621จนกระทั่งถึงโรงแรม Aescher อีสระให้ท่านได้ชมความงดงามตามอัธยาศัย จากนั้นนำท่านเดินกลับขึ้นมาสถานีกระเช้า

**\*\*หมายเหตุ : การเดินทางเข้าไปโรงแรม Aescher เป็นทางเล็กๆ ขรุขระ ระยะทางไปกลับประมาณ 2 กิโลเมตร เพื่อความปลอดภัยสำหรับท่านที่มีปัญหาเรื่องขาหรือเข่า นั่งวีวีเออร์ หรือสุขภาพไม่แข็งแรง ไม่แนะนำให้เดินไป ให้นั่งรถที่ร้านอาหารบนสถานีกระเช้า เท่านั้น \*\***

**กลางวัน**      **รับประทานอาหารกลางวัน ณ ภัตตาคารอาหารพื้นเมือง**

จากนั้นได้เวลานำท่านเดินทางสู่เมือง **ซูริค (Zurich)** (ระยะทาง 35 กิโลเมตร ใช้เวลา 40 นาที) เป็นเมืองที่ใหญ่ที่สุดในสวิตเซอร์แลนด์ ตั้งอยู่ท่ามกลางทะเลสาบซูริคซึ่งเป็นทะเลสาบหลักยาว 28 กม. กว้าง 4 กม. และมีแม่น้ำลิมมัตเป็นแม่น้ำที่ใหญ่ที่สุด เมืองซูริคมีชื่อเสียงระดับโลกและเป็นศูนย์กลางทางธุรกิจ ธนาคาร และวัฒนธรรม ซูริคยังเป็นเมืองที่มีคุณภาพชีวิตดีที่สุดในโลกและเป็นเมืองที่ร่ำรวยที่สุดในทวีปยุโรป อีกทั้งยังเป็นเมืองที่มีค่าครองชีพแพงมากที่สุดอันดับ 2 ในสวิตเซอร์แลนด์ ตามหลังมาจากเมืองเจนีวา จากนั้นนำท่านชม **ย่านใจกลางเมืองเก่าแก่ของซูริค** ด้วยอาคารเก่าแก่ที่งดงามจากยุคศตวรรษที่ 19 และบนถนนหินกรวดที่คดเคี้ยวก็เป็นที่ตั้งของคาเฟ่ที่ทันสมัย มีร้านค้า และหอศิลป์ อีกทั้งรายล้อมไปด้วยสถานที่ท่องเที่ยวสำคัญๆ อย่าง **ย่านการค้า Bahnhofstrasse** ตลอดจนชมวิวติดแม่น้ำ Limmat จากนั้นอีสระให้ท่านเดินชมเมืองตามอัธยาศัย



**ค่ำ**      **รับประทานอาหารค่ำ ณ ภัตตาคารอาหารจีน**

**ที่พัก**      **SWISSOTEL ZURICH หรือระดับเทียบเท่า 4 ดาว**

หมายเหตุ : เมืองซูริคมีการจัดประชุมบ่อยๆ หากโรงแรมเต็มทางบริษัทขอสงวนสิทธิ์นอนเมืองข้างเคียง

**วันที่เก้า (9) ซูริค - สนามบิน – กรุงเทพฯ**

**เช้า**      **รับประทานอาหารเช้าแบบอเมริกัน ณ โรงแรมที่พัก**

จากนั้นได้เวลาอันสมควรนำท่านออกเดินทางสู่ **สนามบินซูริค** เพื่อทำการเช็คอินและทำภาษี

13.30 น.      ออกเดินทางกลับสู่กรุงเทพฯ โดยสายการบินไทย เที่ยวบินที่ TG 971

## วันที่สิบ (10) สนามบินสุวรรณภูมิ – กรุงเทพฯ

05.30 น. เดินทางถึงสนามบินสุวรรณภูมิ กรุงเทพมหานคร โดยสวัสดิภาพ

\*\*\* ขอบพระคุณที่ใช้บริการของเรา และหวังว่าจะมีโอกาสรับใช้ท่านในครั้งต่อไป \*\*\*

### อัตราค่าบริการ

กำหนดการเดินทาง	ผู้ใหญ่ พักห้องคู่	เด็กต่ำกว่า 12 กับ 1 ผู้ใหญ่	เด็กมากกว่า 7 ปี กับ 2 ผู้ใหญ่ มีเตียงเสริม	เด็กต่ำกว่า 7 ปี กับ 2 ผู้ใหญ่ ไม่มีเตียงเสริม	พักเดี่ยว จ่ายเพิ่ม
12 – 21 มิถุนายน 2563	149,900	149,900	144,900	139,900	30,000
3 – 12 กรกฎาคม 2563	149,900	149,900	144,900	139,900	30,000

**\*\* การ์รันตรี 15 ท่านออกเดินทาง รับสูงสุด 25 ท่าน \*\***

**\*\* หากต่ำกว่า 15 หรือทางบริษัทขอสงวนสิทธิ์ในการงดออกการเดินทาง \*\***

เนื่องจากกฎการเข้าพักของโรงแรมในยุโรป บังคับให้เด็กอายุมากกว่า 7 ปีขึ้นไปจะต้องนอนมีเตียงเสริม

บางโรงแรมเท่านั้นที่มีห้อง 3 เตียง หากเป็นผู้ใหญ่ 3 ท่าน เรียงแนะนำว่าเปิด 2 ห้องจะสะดวกกว่า

**\*\* ท่านใดที่จะออกตัวภายในประเทศ กรุณาแจ้งเจ้าหน้าที่ทัวร์ก่อน มิเช่นนั้นทางบริษัทจะไม่รับผิดชอบในกรณีที่ออกตัวไปแล้ว\*\***

**\*\* ราคาอาจมีปรับขึ้น-ลง ตามราคาน้ำมันที่ปรับขึ้น-ลง แต่จะปรับตามความเป็นจริงที่สายการบินประกาศปรับ**

**และที่มีเอกสารยืนยันเท่านั้น / ตัวกรุ๊ป เมื่อออกตัวแล้วเลื่อนไม่ได้ทุกกรณี\*\***

### อัตราโดยรวม

1. ค่าตัวเครื่องบินไป-กลับ (Economy Class) แบบหมู่คณะ / ค่าภาษีสนามบินทุกแห่งตามรายการ
2. ค่ารถโค้ชปรับอากาศนำเที่ยวตามรายการ
3. ค่าห้องพักในโรงแรมที่ระบุตามรายการหรือเทียบเท่า
4. ค่าอาหารที่ระบุตามรายการ
5. ค่าเข้าชมสถานที่ทุกแห่งที่ระบุตามรายการ
6. ค่าวีซ่าท่องเที่ยวยุโรปแบบ Etats Schengen
7. ค่าประกันอุบัติเหตุในการเดินทางวงเงิน 1,000,000 บาท และค่ารักษาพยาบาล ตามเงื่อนไขแห่งกรมธรรม์ประกันอุบัติเหตุ วงเงินไม่เกินท่านละ 200,000.- บาท
8. ทิปคนขับรถในยุโรป วันละ 2 ยูโร / ท่าน / วัน
9. พนักงานยกกระเป๋าโรงแรมที่พัก
10. น้ำดื่มท่านละ 1 ขวด / วัน

## อัตรานี้ไม่รวม

1. ค่าธรรมเนียมจัดทำหนังสือเดินทาง , แั่งงเข้าแั่งงออกสำหรับผู้ที่ไม่ได้ถือหนังสือเดินทางของไทย
2. ภาษีหัก ณ ที่จ่าย 3% และภาษีมูลค่าเพิ่ม 7 % ในกรณีที่ต้องการใบกำกับภาษี
3. ค่าใช้จ่ายส่วนตัวอื่นๆ เช่น ค่าโทรศัพท์, ค่าชักรีด, มินิบาร์และทีวีช่องพิเศษ ฯลฯ
4. ค่าอาหารและเครื่องดื่มสั่งพิเศษ

## การจองและการชำระ

- a. กรุณาชำระมัดจำท่านละ 30,000 บาท ภายใน 3 วัน
- b. จากวันจองและชำระส่วนที่เหลือก่อนเดินทาง 14 วัน
- c. กรุณาจัดเตรียมเอกสารและหนังสือเดินทาง ก่อนการเดินทางอย่างน้อย 25 วัน

## หมายเหตุ

\*\*\* กรณีวีซ่ายังไม่ทราบผลก่อนเดินทาง 15 วันทำการ ทางบริษัทฯต้องขอเก็บค่าทัวร์ทั้งหมดก่อนตามกำหนดเงื่อนไขการชำระเงิน แต่หากวีซ่าของท่านไม่ผ่านการพิจารณาจากทางสถานทูต ไม่ว่าด้วยเหตุผลใดก็ตาม ทางบริษัทจะคืนเงินค่าทัวร์ให้ท่าน โดยทางบริษัทฯขอสงวนสิทธิ์ในการหักค่าใช้จ่ายที่เกิดขึ้นจริงเท่านั้น

\*\*\* หากท่านจองและส่งเอกสารในการทำวีซ่าเข้าประเทศล่าช้า ไม่ทันกำหนดการออกตัวกับทางสารการบิน และผลของวีซ่าของท่านไม่ผ่าน บริษัทฯ จะขอสงวนสิทธิ์ในการไม่คืนเงินค่ามัดจำทั้งหมด

## การยกเลิก

- ยกเลิกการเดินทาง 31 วัน ไม่เก็บค่าใช้จ่าย (ช่วงหน้าเทศกาลวันหรือหยุดยาว เช่น เป็น 45 วัน)
- ยกเลิกก่อนการเดินทาง 16 – 30 วัน หักค่ามัดจำ 20,000 บาท (ช่วงหน้าเทศกาลวันหรือหยุดยาว เช่น เป็น 26-44 วัน)
- ยกเลิกก่อนการเดินทาง 10-15 วัน ไม่คืนมัดจำ (30,000) (ช่วงหน้าเทศกาลวันหรือหยุดยาว เช่น เป็น 20- 25 วัน)
- ยกเลิกก่อนการเดินทาง 6 -9 วัน หักค่าใช้จ่าย 75% ของราคาทัวร์ (ช่วงหน้าเทศกาลวันหรือหยุดยาว เช่น เป็น 4- 19 วัน)
- ยกเลิกก่อนการเดินทาง 5 วัน หักค่าใช้จ่าย 100 % ของราคาทัวร์
- ผู้เดินทางไม่สามารถเข้า – ออกเมืองได้ เนื่องจากเอกสารปลอมหรือการห้ามของเจ้าหน้าที่ หักค่าใช้จ่าย 100%
- กรณีขึ้นวีซ่าแล้วไม่ได้รับการอนุมัติจากทางสถานทูต (วีซ่าไม่ผ่าน) และท่านได้ชำระค่าทัวร์หรือมัดจำมาแล้ว ทางบริษัทขอสงวนสิทธิ์ในการหักค่าบริการขึ้นวีซ่า และค่าใช้จ่ายบางส่วนที่เกิดขึ้นจริงเป็นกรณีไป อาทิ กรณีออกตัวเครื่องบินไปแล้ว หรือได้ชำระค่าบริการในส่วนของทางเมืองนอก เช่น โรงแรม, รถไฟ ฯลฯ ไปแล้ว ทางบริษัทขอสงวนสิทธิ์ในการหักเก็บค่าใช้จ่ายที่เกิดขึ้นแล้วกับท่านเป็นกรณีไป

\*\*\*\* การยกเลิก ขอสงวนสิทธิ์ในการคืนเงินมัดจำทุกๆ กรณี \*\*\*\*

\*\*\*\*เมื่อท่านจองทัวร์และชำระมัดจำแล้ว หมายถึงท่านยอมรับในข้อความและเงื่อนไขที่บริษัทฯแจ้งข้างต้น \*\*\*\*

### ข้อมูลเพิ่มเติม เรื่องตั๋วเครื่องบิน

◇ ในการเดินทางเป็นหมู่คณะ ผู้โดยสารจะต้องเดินทางไป-กลับพร้อมกรุ๊ป หากต้องการเลื่อนวันเดินทางกลับ ท่านจะต้องชำระค่าใช้จ่ายส่วนต่างของสายการบิน และบริษัททัวร์เรียกเก็บ และการจัดที่นั่งของกรุ๊ป เป็นไปโดยสายการบินเป็นผู้กำหนด ซึ่งทางบริษัท มาสามารถเข้าไปแทรกแซงได้

◇ กรณียกเลิกการเดินทาง ได้ทำการออกตั๋วเครื่องบินไปแล้ว (กรณีตั๋ว Refund) ผู้เดินทางต้องรอ Refund ตามระบบของสายการบินเท่านั้น

### ข้อมูลเพิ่มเติม เรื่องโรงแรมที่พัก

◇ เนื่องจากการวางแผนแบบห้องพักของแต่ละโรงแรมแตกต่างกัน อาจทำให้ห้องพักแบบห้องเดี่ยว (Single) และห้องคู่ (Twin/Double) และห้องพักแบบ 3 ท่าน / 3 เตียง (Triple Room) ห้องพักอาจไม่ติดกัน

◇ โรงแรมหลายแห่งในยุโรปจะไม่มีเครื่องปรับอากาศเนื่องจากอยู่ในแถบที่มีอุณหภูมิต่ำ เครื่องปรับอากาศจะมีในช่วงฤดูร้อนเท่านั้น

◇ กรณีที่มีงานจัดประชุมนานาชาติ (Trade Fair) เป็นผลให้ค่าโรงแรมสูงขึ้นมาก และห้องพักในโรงแรมเต็ม บริษัท ขอสงวนสิทธิ์ในการปรับเปลี่ยน หรือย้ายเมืองเพื่อให้เกิดความเหมาะสม

◇ โรงแรมในยุโรปที่มีลักษณะ Traditional Building ห้องที่เป็นห้องเดี่ยวอาจเป็นห้องที่มีขนาดกะทัดรัด และไม่มีอ่างอาบน้ำ ซึ่งอยู่ในการออกแบบของแต่ละโรงแรมนั้นๆ และแต่ละห้องอาจมีลักษณะแตกต่างกันด้วย หากท่านต้องการความสะดวกสบายและห้องใหญ่กว่า ท่านสามารถจ่ายเพิ่มเป็นห้องแบบ Double Single Use ได้

◇ การอนุมัติวีซ่าเป็นเอกสิทธิ์ของสถานทูต ทางบริษัท ไม่มีส่วนเกี่ยวข้องกับใดๆทั้งสิ้น ทั้งนี้บริษัทเป็นเพียงตัวกลางและคอยบริการอำนวยความสะดวกให้แก่ผู้เดินทางเท่านั้น เงินค่าสมัครยื่นวีซ่า ทางสถานทูตเป็นผู้เก็บ หากผลวีซ่าออกมาว่าท่าน ไม่ผ่าน ทางสถานทูตจะไม่คืนเงินค่าวีซ่า และค่าบริการจากตัวแทนยื่นวีซ่าไม่ว่าในกรณีใดๆทั้งสิ้น และทางสถานทูตมีสิทธิ์ที่จะไม่ตอบเหตุผลของการปฏิเสธวีซ่าในทุกกรณี

◇ กรณีที่ท่านวีซ่าผ่าน แต่กรุ๊ปออกเดินทางไม่ได้ เนื่องจากผู้เดินทางท่านอื่นในกลุ่มโดนปฏิเสธวีซ่า ทางบริษัทฯ ขอสงวนสิทธิ์ในการ ไม่คืนเงินค่าวีซ่าและค่าบริการจากตัวแทนยื่นให้กับท่าน เนื่องจากเป็นค่าใช้จ่ายที่เกิดขึ้น โดยสถานทูตเป็นผู้เรียกเก็บ และท่านสามารถนำวีซ่าไปใช้เดินทางได้ หากวีซ่ายังไม่หมดอายุ

### ข้อมูลเพิ่มเติม เรื่องกระเป๋า

◇ สำหรับน้ำหนักของกระเป๋าที่ทางสายการบินอนุญาตให้นำขึ้นเครื่องได้ต้องมีน้ำหนักไม่เกิน 7 กิโลกรัม และมีความกว้าง+ยาว+สูง ไม่เกิน 115 เซนติเมตร หรือ 25 เซนติเมตร (9.75 นิ้ว) X 56 เซนติเมตร (21.5 นิ้ว) X 46 เซนติเมตร (18 นิ้ว)

◇ สำหรับน้ำหนักกระเป๋าที่ทางสายการบินอนุญาตให้บรรทุกได้ห้องเครื่องบิน คือ 30 กิโลกรัม (สำหรับผู้โดยสารชั้นประหยัด/Economy Class Passenger) การเรียกค่าระวางน้ำหนักเพิ่มเป็นสิทธิ์ของสายการบินที่ท่านไม่อาจปฏิเสธได้ (ต้องชำระในส่วนที่โดนเรียกเก็บเพิ่ม)

◇ ทางบริษัทฯ ไม่รับผิดชอบกรณีเกิดการสูญเสี่ย,สูญหายของกระเป๋า และสัมภาระของผู้โดยสาร



## ใบกรอกรายละเอียด เพื่อขอวีซ่า

(กรุณากรอกข้อมูลเป็นภาษาอังกฤษทุกช่องนะครับ จะต้องนำไปทำคิวยื่นวีซ่า)

ชื่อโปรแกรมทัวร์ .....เดินทางวันที่ .....

1. Surname (นามสกุลผู้ยื่น) .....

2. First name (ชื่อแรกผู้ยื่น) .....

3. นามสกุล ก่อนสมรส / หรือ นามสกุลเดิมก่อนเปลี่ยนใหม่ .....

4. Sex (เพศ) ..... 3.1 Status (สถานภาพ) .....

5. Date of Birth(วันเกิดผู้ยื่น) .....

6. Place of Birth(สถานที่เกิด) .....

7. Passport No. (เลขพาสปอร์ต) .....

8. Issue date (วันออกพาสปอร์ต) .....

9. Expiry date (วันหมดอายุพาสปอร์ต) .....

10. Occupation (อาชีพผู้ยื่น) .....

11. Name of Company / School (ชื่อสถานที่ทำงาน/โรงเรียน ผู้ยื่น) .....

12. Company/School address (ที่อยู่สถานที่ทำงาน/โรงเรียน ผู้ยื่น) .....

.....

13. Company /School Tel (เบอร์โทรศัพท์ที่ทำงาน/โรงเรียน ผู้ยื่น) .....

14. Postal code (รหัสไปรษณีย์ที่ทำงานผู้ยื่น) .....

15. Home address (ที่อยู่บ้านผู้ยื่น) .....

16. Mobile/โทรศัพท์มือถือ .....

17. Postal code (รหัสไปรษณีย์บ้านผู้ยื่น) .....

18. Schengen visa issued during the past 3 Years(วีซ่าเชงเก้นที่เคยได้รับภายใน 3 ปีที่ผ่านมา)

Country (ประเทศ)

Date of issue วันที่ได้รับวีซ่า

Date of Expiry วันหมดอายุวีซ่า

.....

.....

.....

.....

.....

.....

19. Fingerprints collected previously for the purpose of applying for a Schengen visa (ท่านได้ทำการบันทึก

ลายนิ้วมือของท่านเพื่อจุดประสงค์การทำวีซ่าเชงเก้นหรือไม่ ใน 59 เดือนที่ผ่านมา ใช่หรือไม่ .....

ถ้าใช่ ระบุวันที่บันทึกลายนิ้วมือ .....

20. ระบุหมายเลขวีซ่าเชงเก้นล่าสุด (ถ้ามี) .....

## เอกสารในการยื่นวีซ่า

1. พาสปอร์ตที่มีอายุคงเหลือไม่ต่ำกว่า 6 เดือนนับจากวันเดินทาง (ถ้ามีเล่มเก่าโปรดแนบมาด้วย)
2. รูปถ่ายสี ขนาดตามตัวอย่าง 3 รูป ฉากหลังสีขาวเท่านั้น ถ่ายไว้ไม่เกิน 6 เดือน และอัดจากร้านถ่ายรูปเท่านั้น  
(สถานทูตเข้มงวดมากเรื่องรูปถ่าย เห็นคิ้วและใบหูชัดเจน ไม่เขียนชื่อด้านหลังรูป ป้องกันรูปละอะ เป็นรอย)



3. ทะเบียนบ้าน บัตรประชาชน (ผู้สมัครกรณีที่ยังอายุต่ำกว่า 20 ปี) ทะเบียนสมรส-หย่า-มรณะบัตร (ถ้ามี โดยเฉพาะท่านที่ใช้คำนำหน้าเป็นนาง) ใบเปลี่ยนชื่อนามสกุล (ถ้ามี)(เป็นสำเนาทั้งหมด)
4. หลักฐานการงานการธนาคาร **“TO WHOM IT MAY CONCERN”** แทนการใส่ชื่อสถานทูตเท่านั้น!!!
  - ใช้หนังสือรับรองจากสถานที่ทำงานเป็นภาษาอังกฤษ ระบุตำแหน่ง เงินเดือน วันที่เข้าทำงานและระบุนวันลา
  - เจ้าของกิจการ ใช้สำเนาทะเบียนการค้า และหนังสือรับรองจดทะเบียนหุ้นส่วน หากไม่จดทะเบียน ใช้เอกสารการเสียภาษี
  - นักเรียน นักศึกษา ให้ใช้หนังสือรับรองการเรียนเป็นภาษาอังกฤษจากสถานศึกษาที่เรียนอยู่
  - ประกอบอาชีพอิสระ ทำจดหมายรับรองตนเองเป็นภาษาอังกฤษ ระบุรายได้ต่อเดือน พร้อมทั้งเอกสารการเสียภาษี
5. หลักฐานการเงิน
  - กรณีออกค่าใช้จ่ายเองใช้ **สเตทमेंท์เคลื่อนไหวย้อนหลัง 6 เดือนออกโดยธนาคาร** (ไม่สามารถถ่ายสำเนาจากสมุดบัญชีได้) ยอดเงินคงเหลือเกิน 6 หลัก ยอดล่าสุดแสดงภายใน 1 เดือนนับจากวันยื่น (สถานทูตพิจารณาจากบัญชีออมทรัพย์เป็นหลัก บัญชีอื่นๆ สามารถใช้ยื่นประกอบได้) ปรับยอดเป็นปัจจุบัน และไม่สามารถถ่ายจากสมุดบัญชีธนาคารได้)
  - กรณีมีผู้ออกค่าใช้จ่ายให้ (ต้องเป็นบุคคลในครอบครัวเดียวกันเท่านั้น) ใช้สำเนา สเตทमेंท์เคลื่อนไหวย้อนหลัง 6 เดือนออกโดยธนาคาร ของผู้ที่จะรับผิดชอบค่าใช้จ่ายให้ (ไม่สามารถถ่ายสำเนาจากสมุดบัญชีได้) ยอดเงินคงเหลือเกิน 6 หลัก ยอดล่าสุดแสดงภายใน 1 เดือนนับจากวันยื่น พร้อมแนบสำเนาทะเบียนบ้าน และบัตรประชาชนของผู้ออกค่าใช้จ่ายให้
6. หนังสือยินยอมให้เด็กเดินทางไปต่างประเทศ (กรณีเด็กอายุต่ำกว่า 20 ปี) ในกรณีเด็กไม่ได้เดินทางไปกับบิดา มารดา หรือท่านใดท่านหนึ่ง ทำที่เขตหรืออำเภอเท่านั้น พร้อมสำเนาบัตรประชาชน

\*\*\* เอกสารต้องมีอายุไม่เกิน 1 เดือนนับจากวันยื่นวีซ่า \*\*\*



แบบฟอร์มการจองทัวร์

วันที่จอง..... ผู้จอง.....
ATTN : ..... TEL : .....
โปรแกรม..... กำหนดการเดินทาง.....

Table with 3 columns: ชื่อ - นามสกุล, เลขพาสปอร์ต, ROP. Rows 1-10.

ราคา ผู้ใหญ่.....บาท เด็กมีเตียง.....บาท เด็กไม่มีเตียง.....บาท พักเดี่ยว ..... บาท
จองทั้งหมด ผู้ใหญ่.....ท่าน เด็กมีเตียง.....ท่าน เด็กไม่มีเตียง.....ท่าน รวม.....ท่าน
ใช้ห้อง TWN.....ห้อง TRP.....ห้อง SGL.....ห้อง TOTAL.....ห้อง

\*หมายเหตุ\* :
แพ้อาหาร.....
ที่นั่งบนเครื่อง .....

ผู้จอง..... ผู้รับจอง.....
HAPPYLONGWAY TRAVEL บริษัท .....
วันที่จอง..... วันที่ CONFIRM.....