

RUSSIA IGLOO AURORA 9 DAYS (EK)

รัสเซีย แสงเหนือ

MOSCOW - MURMANSK - TERIBERKA - ZAGORSK

พักโรงแรม IGLOO + ขาบูรกี + บั๊ Snow Mobile

พิศ ล่าแสงเหนือ 2 วัน

9 วัน 6 คืน / BY EMIRATES (EK)



ไฮไลท์ของโปรแกรม >>

- >> พิเศษพักโรงแรมกระจก **IGLOO** สูดโรแมนติค (พัก 1 คืน)
- >> ชมเมือง **MURMANSK** สมญานามนครแห่งแสงเหนือของรัสเซีย (พัก 2 คืน)
- >> ชมหมู่บ้าน **TERIBERKA** ได้ขึ้นชื่อว่าหมู่บ้านที่อยู่ใกล้ขั้วโลกเหนือมากที่สุด (Unseen)
- >> ชมหมู่บ้าน **SAMI** ชมวิถีชาวบ้านพื้นเมือง
- >> ชมเมือง **MOSCOW** เมืองหลวงสุดสวยของรัสเซีย
- >> ชมพระราชวัง **KREMLIN PALACE** พระราชวังแห่งความยิ่งใหญ่ของรัสเซีย
- >> ชมวิหาร**ST.BASIL**สัญลักษณ์ของรัสเซีย
- >> ชมเมือง **ZAGORSK** เมืองแห่งศาสนสถานอันยิ่งใหญ่ของรัสเซีย (Unseen)
- >> ชมยอดเขา **Sparrow Hills**
- >> ชม สถานีรถไฟใต้ดิน
- >> ชม **RUSSIAN CIRUS SHOW**
- >> สนุกสนามกับการขับ **SNOW MOBILE**
- >> ชมฟาร์มสุนัข **Husky Farm + กวาง Reindeer**
- >> ชมหาดไข่มังกร **Dragon Eggs Beach** สุดแปลกแห่งหมู่บ้าน Teriberka
- >> ชมเรือทำลายน้ำแข็งพลังงานนิวเคลียร์เลนิน (**Lenin Ice Breaker**) รุ่นแรกของโลก

พักโรงแรมระดับ 4 ดาว

พิเศษเมนู

อาหารพื้นเมือง / อาหารไทย / **ชาปูยักซ์ RED KING CRAB**

รวมค่าคนขับรถในยุโรป/ ไกด์ท้องถิ่น

รวมค่าพนักงานยกกระเป๋าโรงแรม กระทบ

แจกน้ำดื่มท่านละ 1 ขวด / วัน

รายละเอียดการเดินทาง

วันแรก (1) สนามบินสุวรรณภูมิ - กรุงเทพมหานคร - กรุงมอสโก (รัสเซีย)

17.00 น. คณะพร้อมกัน ณ สนามบินสุวรรณภูมิ อาคารผู้โดยสารขาออก ชั้น 4 เคาน์เตอร์ T ประตู 9-10 สายการบินเอมิเรตส์ แอร์ไลน์ (EK) เจ้าหน้าที่บริษัทฯ คอยให้การต้อนรับพร้อมอำนวยความสะดวก ด้านสัมภาระ

20.35 น. ออกเดินทางสู่ดูไบ โดยสายการบินเอมิเรตส์ แอร์ไลน์ เที่ยวบินที่ EK373

วันที่สอง (2) ดูไบ - กรุงมอสโก (รัสเซีย) – ยอดเขาสปาร์โรว์ฮิลล์ วิหารเซ็นต์เคอซาเวียร์ – สถานีรถไฟใต้ดินกรุงมอสโก

00.50 น. เดินทางถึงสนามบินดูไบ (แวะเปลี่ยนเครื่อง)

03.00 น. ออกเดินทางสู่กรุงมอสโก โดยสายการบินเอมิเรตส์ แอร์ไลน์ เที่ยวบินที่ EK129

08.00 น. ถึงสนามบินนานาชาติโดโมเดโดโว กรุงมอสโก ประเทศรัสเซีย หลังจากผ่านพิธีการตรวจคนเข้าเมืองแล้ว จากนั้นนำเดินทางเข้าสู่ **กรุงมอสโก (Moscow)** มอสโกเป็นเมืองหลวงและเป็นเมืองที่ใหญ่ที่สุดของประเทศรัสเซีย มอสโกก็ยังคงเป็นศูนย์กลางทางการเมืองและเศรษฐกิจ วัฒนธรรม และวิทยาศาสตร์ของอาณาจักรมาโดยตลอด ตั้งแต่อดีตจนถึงปัจจุบัน ด้วยความเป็นจุดศูนย์กลางของเศรษฐกิจ จากนั้นนำท่านเดินทางสู่ **ยอดเขาสปาร์โรว์ฮิลล์ (Sparrow Hills)** หรือ เลนิน ฮิลล์ เป็นบริเวณที่สามารถมองเห็นวิวของกรุงมอสโกได้กว้างมาก เรียกว่าจะเห็นได้ทั้งหมดเลยทีเดียวได้ และเป็นสถานที่ ที่เลนินผู้นำพรรคคอมมิวนิสต์ชื่อดังของรัสเซียในอดีตพักอาศัย ซึ่งปัจจุบันนั้นจะเห็นมีรูปปั้นเลนินอยู่ในบริเวณนี้ และยังเป็นสถานที่ตั้งของมหาวิทยาลัยมอสโก อีกทั้งยังเป็นจุดชมวิวที่คู่รักนิยมมาถ่ายภาพแต่งงาน ทำให้ยอดเขาสปาร์โรว์ฮิลล์กลายเป็นจุดท่องเที่ยวยอดนิยมของรัสเซีย



นำท่านชม **วิหารเซนต์เดอซาเวียร์ (ST.SAVIOUS)** โคมทองที่ใหญ่ที่สุดในรัสเซียซึ่งได้รับการบูรณะขึ้นใหม่เนื่องในโอกาสเฉลิมฉลองครบรอบ 850 ปี ของกรุงมอสโก



กลางวัน **รับประทานอาหารกลางวัน ณ ภัตตาคารอาหารพื้นเมือง**

จากนั้นนำท่านชม **สถานีรถไฟใต้ดินกรุงมอสโก (Moscow Metro Stations)** ชมความลงตัวของการผสมผสานเทคโนโลยี เข้ากับสถาปัตยกรรมหลากหลายรูปแบบโดยเฉพาะการตกแต่งประดับประดาภายในสถานีต่างๆ ด้วยกระจกสีหินอ่อน ฯลฯ จนได้รับ การยกย่องว่าเป็นสถานีรถไฟใต้ดินแห่งเดียวในโลกที่มีศิลปะที่งดงามที่สุดในโลก



นำท่านเก็บภาพสวยๆของสถานีรถไฟใต้ดิน



ค่ำ รับประทานอาหารค่ำ ณ ภัตตาคารอาหารพื้นเมือง

ที่พัก SWISSOTEL KRASNYE HOLMY HOTEL MOSCOW หรือระดับเทียบเท่า 5 ดาว

วันที่ (3) มอสโก – มูร์มันสค์ - พิเศษ เมนูขาปูยักษ์ - ล่าแสงเหนือ

เช้า รับประทานอาหารเช้า ณ โรงแรมที่พัก

จากนั้นนำท่านเดินทางสู่สนามบินมอสโก

11.55 น. ออกเดินทางไปยัง มูร์มันสค์ (Murmansk) โดย สายการบิน S7 เที่ยวบินที่ S71229

(เนื่องจากสายการบิน S7 เข้มงวดเกี่ยวกับเรื่องน้ำหนักกระเป๋ามาก กำหนดให้ไม่เกิน 20 กก. ซึ่งบางครั้งอาจรวมถึงกระเป๋าที่นำขึ้นเครื่องมาซึ่งรวมด้วย ซึ่งอาจจะทำให้ท่านต้องจ่ายค่าน้ำหนักเพิ่ม จึงขอให้ทุกท่านคำนวณเรื่องน้ำหนักของกระเป๋าด้วย) (หมายเหตุ : รอบและเวลาบินอาจมีการเปลี่ยนแปลง ทางบริษัทขอสงวนสิทธิ์ในการเปลี่ยนแปลง)

*****อาหารกลางวัน ไม่รวมอยู่ในค่าทัวร์*****

14.40 น. เดินทางถึง สนามบินมูร์มันสค์ (Murmansk) เป็นเมืองท่า ตั้งอยู่ในเขต Arctic Circle ภายใน คาบสมุทร โคล่า (Kola Bay) ทางตอนเหนือของประเทศรัสเซีย ทางด้านทิศเหนือติดกับประเทศ นอร์เวย์ ทางด้านทิศตะวันตกติดกับ ประเทศฟินแลนด์ นำท่านตรวจรับสัมภาระ



ค่า รับประทานอาหารค่ำ ภัตตาคารอาหารพื้นเมือง เมนูพิเศษ ขาปูยักษ์ RED KING CRAB



ที่พัก AZIMUT HOTEL MURMANSK หรือระดับเทียบเท่า
จากนั้นนัดหมายทุกท่านที่ Lobby ของโรงแรมเพื่อนำท่านเดินทางออกไปชมแสงเหนือหรือ
ปรากฏการณ์ออโรรา Northern Light ซึ่งเป็นปรากฏการณ์ทางธรรมชาติที่มีแสงเรืองรองบน
ท้องฟ้าในเวลากลางคืน โดยมักจะเกิดขึ้นในบริเวณแถบขั้วโลก โดยบางครั้งเรียกว่า แสงเหนือ
หรือแสงใต้ ขึ้นอยู่กับแหล่งกำเนิด

ปรากฏการณ์แสงเหนือ NORTHERN LIGHT (AURORA BOREALIS) เป็นปรากฏการณ์ที่เกิดขึ้นตามธรรมชาติในเขตบริเวณขั้วโลกเหนือในกลุ่มประเทศที่อยู่ในเขตอาร์กติก เซอร์เคิล โดยมีเมือง มูร์มันสค์ รวมอยู่ด้วย และถือเป็นปรากฏการณ์ที่เห็นได้ยาก ขึ้นอยู่กับสภาพอากาศ, ค่า KP , สถานที่เกิด , มักจะพบเห็นได้ทั่วไปเนื่องจากเป็นแสงที่มาจากชั้น โดยจะเห็นได้ชัดเจนในช่วงเวลาฟ้าเปิด และอยู่ในระหว่างเดือนกันยายน – กลางเมษายน ของทุกปี *** แสงเหนือไม่สามารถบอกได้ 100%ว่าจะเกิดเวลาไหน เมื่อไร ที่ไหน เพราะมีปัจจัยในหลายอย่างประกอบกัน ***



วันที่ (4) มูร์มันสค์ – เทอริเบอร์ก้า - ล่าแสงเหนือ

เช้า รับประทานอาหารเช้า ณ โรงแรมที่พัก

จากนั้นนำท่านเดินทางสู่หมู่บ้านเทอริเบอร์ก้า (Teriberka) หมู่บ้านที่ได้ขึ้นชื่อว่าอยู่ใกล้ขั้วโลกเหนือมากที่สุด มีประชากรเพียงแค่ 20 ครอบครัวเท่านั้น ตั้งอยู่บนอ่าวโคลา (Kola) สุดปลายแผ่นดินรัสเซียทางทิศตะวันตกเฉียงเหนือ ทางออกสู่มหาสมุทรอาร์กติก ดินแดนแห่งทะเลสาบจากอดีตที่เกือบจะยิ่งใหญ่ถูกวางยุทธศาสตร์ให้เป็นเมืองท่า ความเจริญทั้งหลายพัฒนาก่อร่างสร้างขึ้นอย่างรวดเร็วให้เป็นเมืองศูนย์กลาง ก่อนจะเกิดความเปลี่ยนแปลงทำให้ความเจริญทั้งหลายเปลี่ยนไปอยู่ที่มูร์มันสค์แทน



หมู่บ้านนี้ตั้งอยู่ติดทะเลบารนส์ **Barents Sea** ซึ่งเป็นส่วนหนึ่งของมหาสมุทรอาร์กติก Arctic Ocean

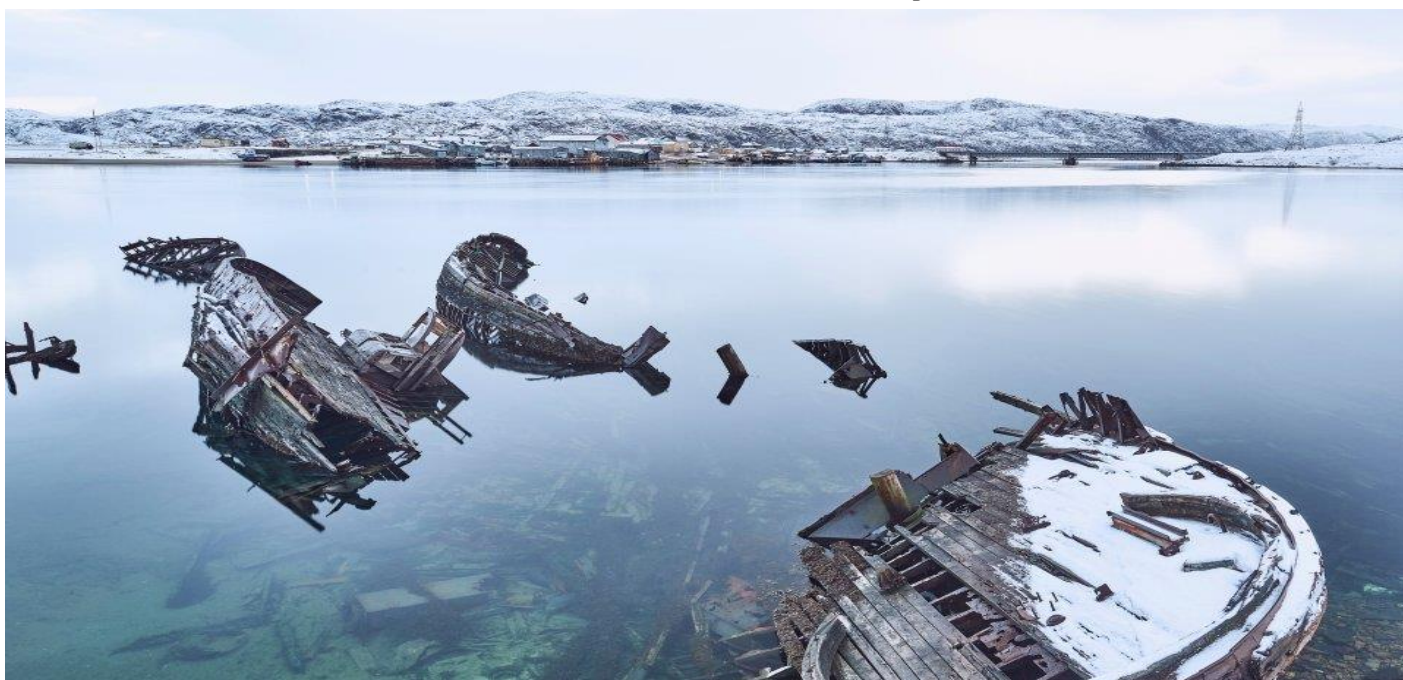


นำท่านชม **Stone Beach** ชายหาดที่เต็มไปด้วยหินขนาดใหญ่ ขนานนามกันว่าเป็นหาดไข่มังกร **Dragon Eggs Beach** ชมสิ่งอัศจรรย์ที่ธรรมชาติรังสรรค์ขึ้นมา หินก้อนกลมเกลี้ยงเกลาหลายขนาด ถูกขัดเกลาด้วยลมและกัดเซาะน้ำทะเล วางเรียงรายกันสุดลูกหูลูกตาอย่างยิ่งใหญ่และอลังการมาก



กลางวัน **รับประทานอาหารกลางวัน ณ ภัตตาคารอาหารพื้นเมือง**

จากนั้นนำท่านชม **Ship Graveyard** ท่าเรือเก่าในช่วงปี 1930-1950 เต็มไปด้วยโครงกระดูกเรือกว่า 12 ลำ ที่ถูกทิ้งไว้ให้เราได้ไปถ่ายรูป พร้อมชมวิวจากทะเลบาเรนท์ อ่าวโคลา ในบรรยากาศเหงา ๆ นำท่านชมสถานที่ถ่ายทำบ้านของตัวเอกในหนังอินดี้ของรัสเซียชื่อ **Leviathan** ปี 2014 จนกระทั่งได้เวลาพอสมควร นำท่านเดินทางกลับสู่ เมืองมูร์มันส์ค์ (Murmansk)



ค่ำ **รับประทานอาหารค่ำ ณ ภัตตาคารอาหารพื้นเมือง**

ที่พัก

AZIMUT HOTEL MURMANSK หรือระดับเทียบเท่า
จากนั้นนัดหมายทุกท่านที่ Lobby ของโรงแรมเพื่อนำท่านเดินทางออกไปชมแสงเหนือหรือปรากฏการณ์ออโรรา **Northern Light** ซึ่งเป็นปรากฏการณ์ทางธรรมชาติที่มีแสงเรืองรองบน

ท้องฟ้าในเวลากลางคืน โดยมักจะเกิดขึ้นในบริเวณแถบขั้วโลก โดยบางครั้งเรียกว่า แสงเหนือ หรือแสงใต้ ขึ้นอยู่กับแหล่งกำเนิด

ปรากฏการณ์แสงเหนือ **NORTHERN LIGHT (AURORA BOREALIS)** เป็นปรากฏการณ์ที่เกิดขึ้นตามธรรมชาติในเขตบริเวณขั้วโลกเหนือในกลุ่มประเทศที่อยู่ในเขตอาร์กติก เซอร์เคิล โดยมีเมือง มูร์มันสค์ รวมอยู่ด้วย และถือเป็นปรากฏการณ์ที่เห็นได้ยาก ขึ้นอยู่กับสภาพอากาศ, ค่า KP , สถานที่เกิด , มักจะพบเห็นได้ทั่วไปเนื่องจากเป็นแสงที่มาจากชั้น โดยจะเห็นได้ชัดเจนในช่วงเวลาฟ้าเปิด และอยู่ในระหว่างเดือนกันยายน - กลางเมษายน ของทุกปี *** แสงเหนือไม่สามารถบอกได้ 100%ว่าจะเกิดเวลาไหน เมื่อไร ที่ไหน เพราะมีปัจจัยในหลายอย่างประกอบกัน ***



**วันที่ (5) มูร์มันสค์ - โลโวซีโร่ - หมู่บ้านซามิ - กิจกรรมขับรถ SNOW MOBILE
ฮัสกีฟาร์ม + เรนเดียร์ฟาร์ม + พักโรงแรมกระจก Igloo**

เช้า **รับประทานอาหารเช้า ณ โรงแรมที่พัก**

นำท่านเดินทางสู่เมือง **โลโวซีโร่ (Lovozero)** (ระยะทาง 160 กม. ใช้เวลา 2 ชม.) ตั้งอยู่ทางตอนใต้ของมูร์มันสค์เป็นที่ตั้งของหมู่บ้าน **ซามิ (Sami Village)** เป็นหมู่บ้านชาวพื้นเมืองแห่งเขตทุนดร้า สัมผัสวิถีชีวิต ศิลปะวัฒนธรรม ประเพณี และการแต่งกายของชาวพื้นเมือง ซึ่งมีการสืบสานวิถีชีวิตดั้งเดิมเอาไว้



ให้ท่านได้ชมวิถีความเป็นอยู่ของชาวซามิ และเก็บภาพความประทับใจตามอัธยาศัย



จากนั้นท่านสนุกสนานกับกิจกรรม **ขับรถสโนว์โมบิล SNOW MOBILE** ตะลุยหิมะ ท่านจะได้เพลิดเพลินกับการตะลุยไปในทุ่งน้ำแข็งกว้างอย่างสนุกสนาน (คันละ 2 ท่าน พร้อมชุดกันความหนาว, หมวกกันน็อก, ถุงมือ, รองเท้าบู๊ท มีให้ทุกท่าน) (หากเกิดเหตุสุดวิสัยไม่สามารถขับสโนว์โมบิลได้ ทางบริษัทของดิให้บริการ โดยไม่ต้องแจ้งล่วงหน้า)



กลางวัน **รับประทานอาหารกลางวัน ณ ภัตตาคารอาหารพื้นเมืองแบบหมู่บ้าน ซามิ**
จากนั้นนำท่านเดินทางสู่ **ฟาร์มไซบีเรียนฮัสกี้ (Husky Farm)** ศูนย์สายพันธุ์พื้นเมืองรัสเซีย
จัดเป็นสุนัขขนาดกลาง ขนฟูแน่น มีนิสัยคล่องแคล่ว เต็มไปด้วยพลัง และยืดหยุ่น นิสัยน่ารัก ไม่ดุ
รักเจ้าของ และด้วยรูปร่างเสน่ห์ที่เล่นของเจ้าฮัสกี้ ทำให้ผู้คนทั่วไปต่างหลงรัก



และให้ท่านชม **ฟาร์มกวางเรนเดียร์ (Reindeer Farm)** โดยเลี้ยงเพื่อใช้เป็นประโยชน์ในการ
เดินทางทั้งเป็นสัตว์เศรษฐกิจ



จากนั้นอิสระให้ท่านสนุกสนานกับกิจกรรมต่างๆ เช่น นั่งสุนัขฮัสกี้ลากเลื่อน , นั่งรถเทียมกวางเรนเดียร์ (รวมในค่าทัวร์เรียบร้อยแล้ว) หรือให้อาหารกวางเรนเดียร์ ถ่ายรูปกับฮัสกี้ หรือเลือกถ่ายรูปปเดินเล่นตามอชชาศัย จากนั้นได้เวลานำท่านกลับสู่เมืองมูร์มันสค์

ค่ำ รับประทานอาหารค่ำ ณ ภัตตาคารอาหารพื้นเมือง

ที่พัก IGLOO LAPLAND VILLAGE หรือระดับเทียบเท่า



วันที่ (6) มูร์มันสค์ - ชมเมือง - มอสโคว์

เช้า รับประทานอาหารเช้า ณ โรงแรมที่พัก

นำท่านถ่ายรูปกับ **อนุสรณ์สถานอัลโยชา (Alyosha Monument)** อนุสรณ์สถานของรัสเซียกับทหารโซเวียตและเหล่าลูกเรือนักบินเมื่อครั้งสงครามโลกครั้งที่ 2 โดยสร้างขึ้นบนเนินเขาที่สามารถมองเห็นทัศนียภาพของอ่าวโคล่า เริ่มก่อสร้างขึ้นในปี 1974 โดยสถาปนิกชาวรัสเซียนามว่า Pokrovsky



จากนั้นนำท่านเข้าชม **เรือทำลายน้ำแข็งพลังงานนิวเคลียร์เลนิน (Lenin Ice Breaker)** เรือที่ใช้สำหรับสำรวจอาร์กติกหรือสงครามสอคแนม ซึ่งเป็นเรือตัดน้ำแข็งรุ่นแรกของโลกและรัสเซียที่ใช้พลังงานนิวเคลียร์ เปิดตัวเมื่อปี ค.ศ.1957 จอดเทียบท่าอยู่ในเมืองมูร์มันสค์ แห่งนี้ หลังปลดประจำการมากกว่า 8 ปี ชมภายในที่มีการตกแต่งสวยงามประกอบไปด้วยห้องต่างๆมากมาย (หมายเหตุ : เนื่องจากเรืออยู่ในความดูแลของทหารรัสเซีย หากมีเหตุสุดวิสัยไม่ว่ากรณีใดไม่สามารถเข้าชมได้ ทางบริษัทขอสงวนสิทธิ์ในการยกเลิกรายการ โดยไม่ต้องแจ้งล่วงหน้า) จากนั้นอิสระให้ท่านถ่ายรูปตามอัชฌาศัย



กลางวัน **รับประทานอาหารกลางวัน ณ ภัตตาคารอาหารพื้นเมือง**

จากนั้นนำท่านเดินทางสู่สนามบินมูร์มันสค์

15.30 น. ออกเดินทางสู่เมืองมอสโกว์ โดยสายการบิน S7 เที่ยวบินที่ S7 1230

18.05 น. เดินทางถึงสนามบินมอสโกว์ นำท่านตรวจรับสัมภาระ

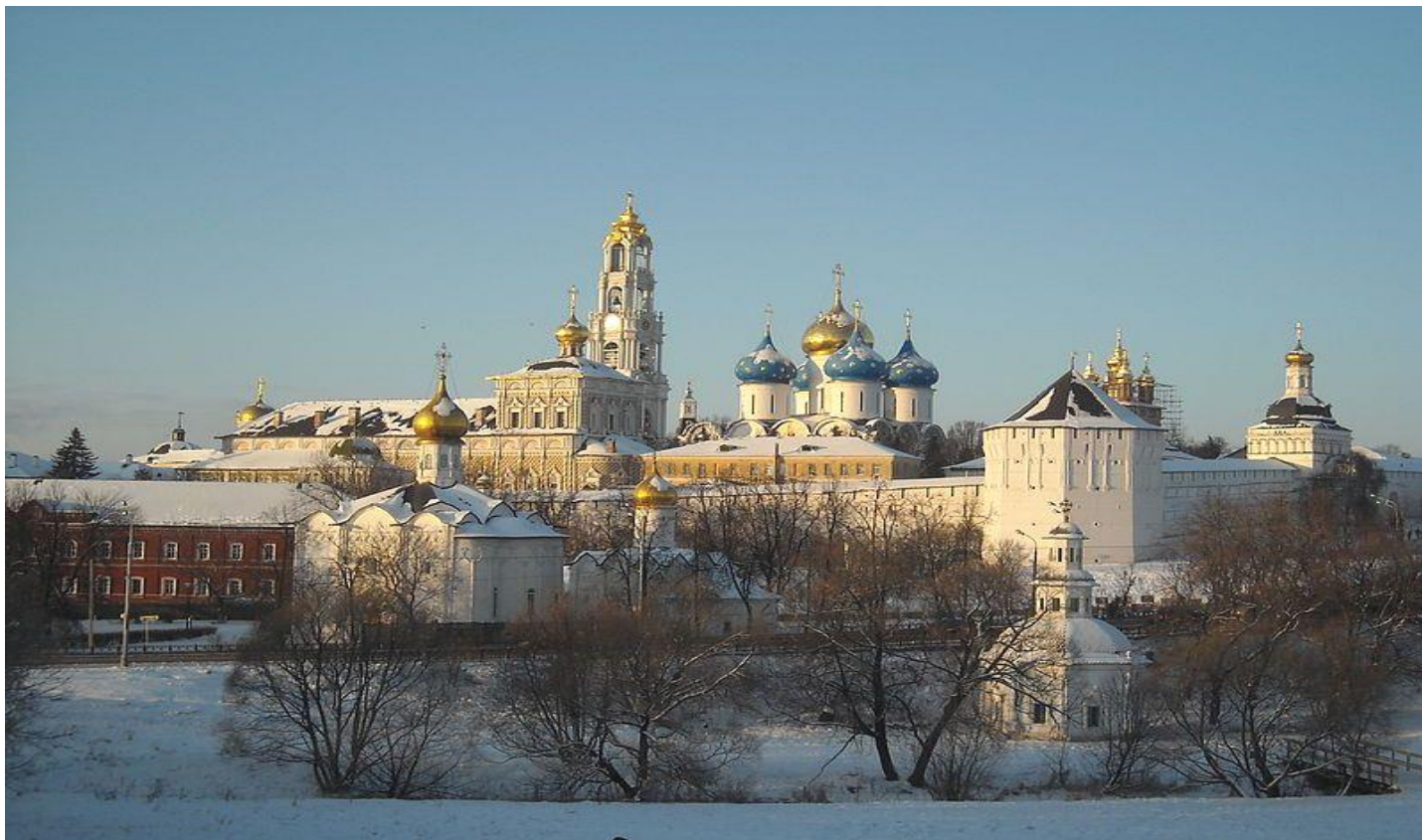
ค่ำ **รับประทานอาหารค่ำ ณ ภัตตาคารอาหารจีน**

ที่พัก **SWISSOTEL KRASNYE HOLMY HOTEL MOSCOW หรือระดับเทียบเท่า 5 ดาว**

วันที่ (7) **ซาร์กอส – โบสถ์โฮลิตรินิตี – มอสโกว์ - ซอปปิง - ชมโชว์**

เช้า **รับประทานอาหารเช้า ณ โรงแรมที่พัก**

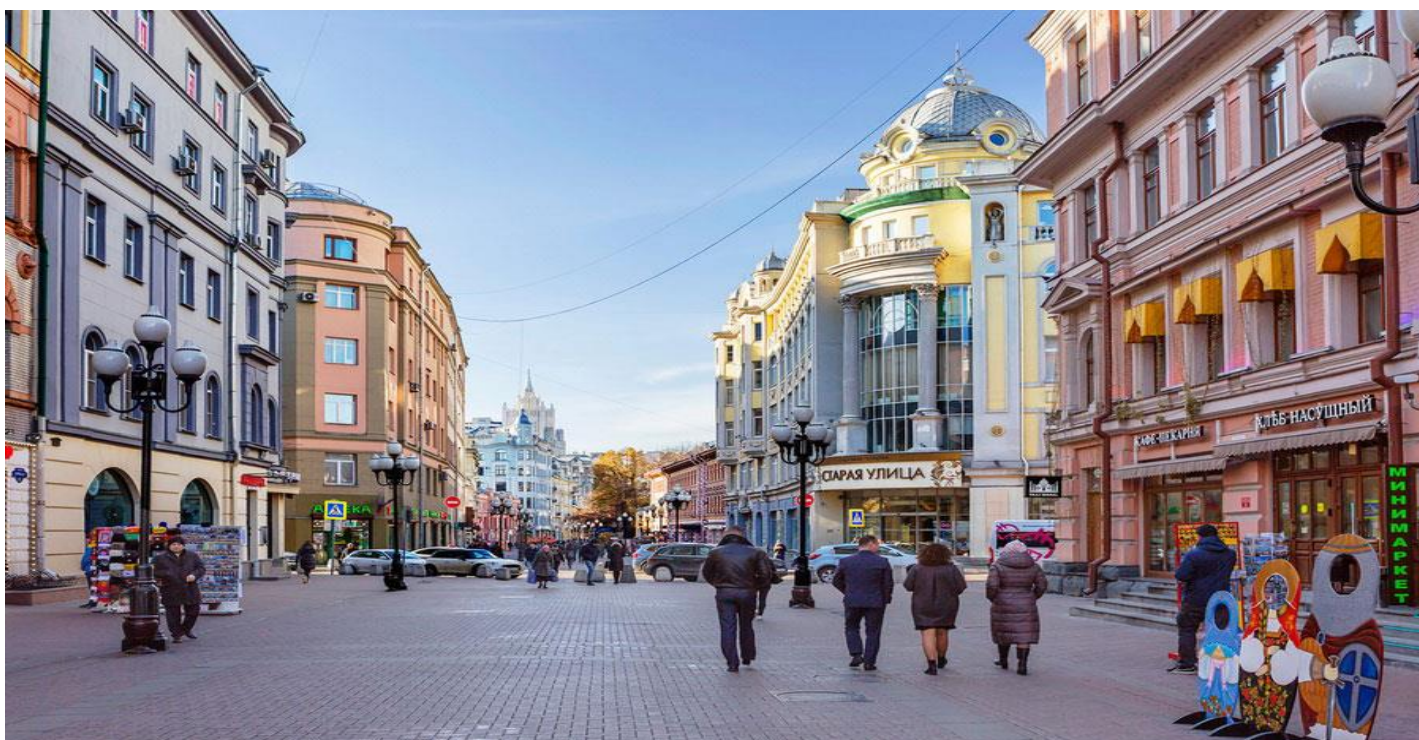
นำท่านเดินทางสู่เมือง **เซอร์กายเอฟโปสาด (Sergiev Posad)** หรือ **ซาร์กอร์ส (Zagorsk)** เปรียบเสมือนเมืองโบราณ เป็นที่ตั้งของศาสนสถานที่ใหญ่ที่สุดและเก่าแก่ที่สุดในคริสต์ศตวรรษที่ 14-17 เป็นที่แสวงบุญที่ศักดิ์สิทธิ์ของประเทศ นอกจากนี้เมืองนี้ยังมีชื่อเสียงในเรื่องของอารามออร์ทอดอกซ์ (Orthodox) ซึ่งเป็นกลุ่มสถาปัตยกรรมของทรินิตี เซอร์กิอุส ลาวรา (Trinity Sergius Lavra) ที่ได้รับการยกย่องจากองค์การยูเนสโกให้เป็นมรดกโลก (**Unesco**) ในปี 1993 อีกด้วย



ชมความงดงามของโบสถ์โฮลียูทริตีตี้ (Holy Trinity) ซึ่งเป็นหนึ่งในอารามออร์ทอดอกซ์ที่สวยงามที่สุดในรัสเซีย โดยอารามถูกสร้างขึ้นในช่วงศตวรรษที่ 14 เพื่อเป็นเกียรติแก่ นักบุญเซนต์เซอร์เจียส (St. Sergius) ปัจจุบันอารามแห่งนี้ได้กลายเป็นศูนย์รวมชาวคริสต์นิกายออร์ทอดอกซ์ที่ใหญ่ที่สุดในรัสเซีย ปัจจุบันเป็นที่ฝังศพของบอริส โกดุนอฟ (Boris Godunov) นอกจากนี้แล้วภายในอารามประกอบไปด้วยอาคารหินสีขาวที่ซับซ้อน ซึ่งโดดเด่นไปด้วยโดมทองและฟ้าสลับกันไป ชมหอระฆังเก่าแก่ บ่อน้ำมนต์ศักดิ์สิทธิ์ ชม โบสถ์อัสสัมชัญ และวิหารนักบุญเซนต์เซอร์เจียส ที่มีแท่นบูชาประดับประดาด้วยเงินบริสุทธิ์ มีเวลาให้ท่านเลือกซื้อสินค้าจำพวกของฝากของที่ระลึกบริเวณตลาดนัดหน้าโบสถ์



กลางวัน **รับประทานอาหารกลางวัน ณ ภัตตาคารอาหารพื้นเมือง**
จากนั้นนำท่านเดินทางกลับ**กรุงมอสโก** จากนั้นนำท่าน**ช้อปปิ้งย่านถนนอาร์ท (Arbat Street)**
เป็นถนนคนเดินยาวประมาณ 1 กม.เป็นทั้งย่านการค้า แหล่งรวมวัยรุ่น ร้านค้าของที่ระลึก ร้าน
นั่งเล่น อาทิ แมคโดนัลด์ สตาร์บัค ฮาร์ตรี่คอฟเฟอ์ ฯลฯ และยังมีศิลปินมานั่งวาดรูปเหมือน รูป
ล้อเลียน และศิลปินเล่นดนตรีเปิดหมวกอีกด้วย



จากนั้นนำท่าน **ชมละครสัตว์ชื่อดังก้องโลก “รัสเซียนเซอร์กัสน์”**



ค่า รับประทานอาหารค่ำ ณ ภัตตาคารอาหารพื้นเมือง

ที่พัก SWISSOTEL KRASNYE HOLMY HOTEL MOSCOW หรือระดับเทียบเท่า 5 ดาว

วันที่ (8) มอสโก พระราชวังเครมลิน - พิพิธภัณฑ์อาร์เมอร์รี่แชมเบอร์ - จตุรัสแดง -
วิหารเซ็นต์บาซิล

เช้า รับประทานอาหารเช้า ณ โรงแรมที่พัก



นำท่านเข้าชมพระราชวังเครมลิน (KREMLIN PALACE) สัญลักษณ์แห่งอำนาจและความยิ่งใหญ่ของรัสเซีย ชมสถาปัตยกรรมในศตวรรษที่ 15 ที่ยิ่งใหญ่สวยงาม อันเป็นจุดกำเนิดแห่งประวัติศาสตร์รัสเซีย ที่มีอายุยาวนานกว่า 850 ปี



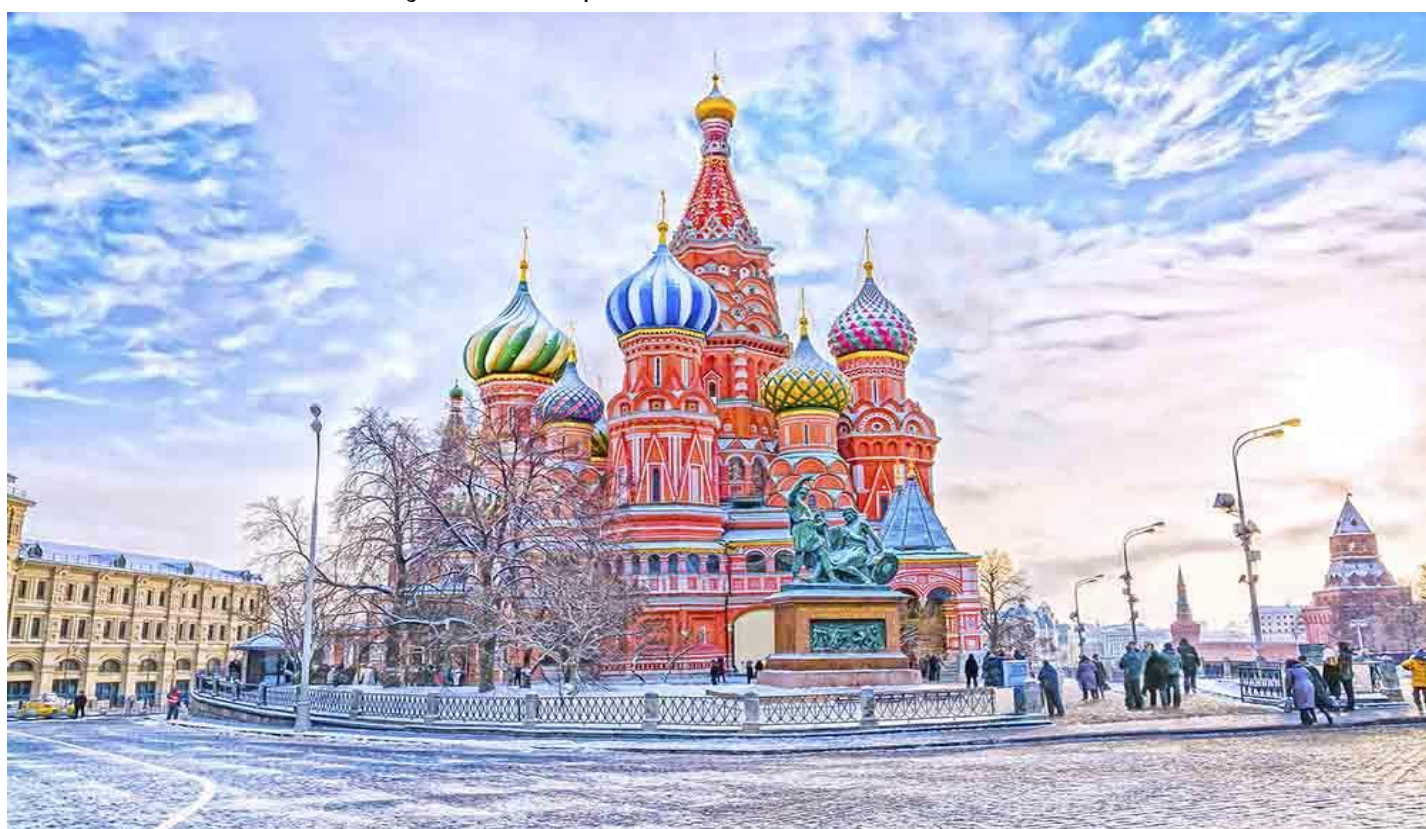
นำท่านเข้า ชมพิพิธภัณฑน์อาร์เมอร์รี่แชมเบอร์ (The Armoury Chamber) ซึ่งเป็นที่เก็บสมบัติล้ำค่าของกษัตริย์รัสเซีย เครื่องราชกกุธภัณฑ์ ชุดเครื่องทรงราชาภิเษก มงกุฎของพระเจ้าซาร์ เครื่องเพชรและอัญมณี โบราณ รถม้าโบราณ พิพิธภัณฑน์ศาสตราวุธ และบัลลังก์แบบต่าง ๆ ของพระเจ้าซาร์ ตลอดจนเครื่องใช้ในพระราชสำนัก ชมผลงานของช่างออกแบบเครื่องเพชรชื่อก้องโลก FABERGE ช่างในราชสำนักรัสเซีย ที่สิ้นเกล้า ร.5 โปรดเกล้าให้ออกแบบเครื่องใช้และเครื่องประดับเป็นจำนวนมาก จนทำให้ประเทศสยามเป็นชาติเดียวในเอเชียที่มีชิ้นงานของ FABERGE ครอบครองมากที่สุด

กลางวัน **รับประทานอาหารกลางวัน ณ ภัตตาคารอาหารพื้นเมือง**

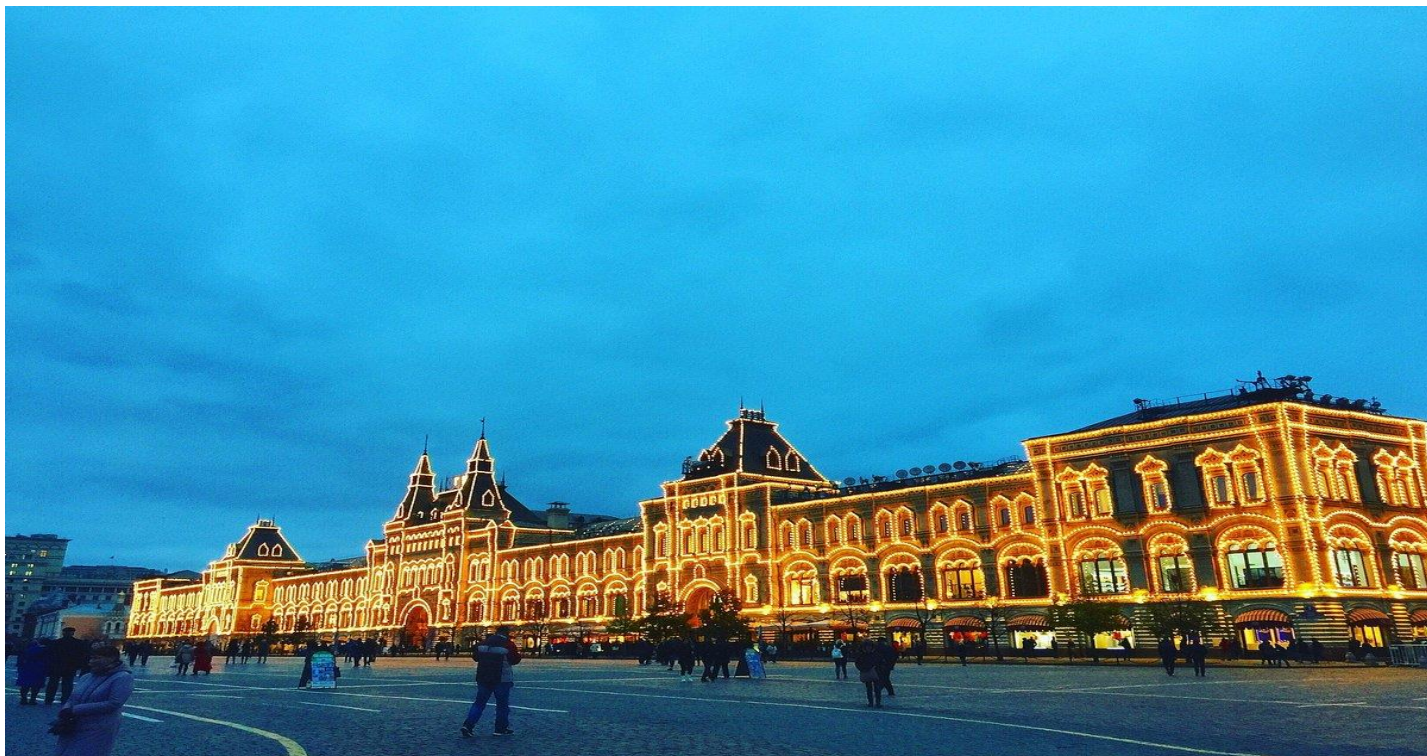
นำท่านชมย่าน **จัตุรัสแดง (RED SQUARE)** ที่มีความสำคัญในหน้าประวัติศาสตร์การเมืองรัสเซีย **สุสานเลนิน** บุรุษที่โลกไม่มีวันลืม



นำท่านถ่ายรูปกับ **วิหารเซ็นต์บาซิล (ST.BASIL)** สถาปัตยกรรมชิ้นเอกของรัสเซีย ซึ่งกษัตริย์อิวานจอมโหดสั่งให้สร้างขึ้นและให้ควักดวงตาของ สองสถาปนิกผู้ออกแบบวิหารนี้ ออกเพื่อไม่ให้สามารถออกแบบสิ่งก่อสร้างใด ๆ ให้สวยงามกว่านี้ ได้อีกวิหารนี้ ตั้งตระหง่านอยู่ใจกลางเมืองเปรียบเสมือนสัญลักษณ์ของกรุงมอสโก



ให้ท่าน**ช้อปปิ้งห้างสรรพสินค้า** **GUM DEPARTMENT STORE** ที่หรูหราที่สุดในรัสเซีย แหล่งรวมสินค้าแบรนด์เนมจากทั่วโลก เป็นแหล่งช้อปปิ้งของเศรษฐกิจรัสเซีย ตัวอาคารและภายใน ตกแต่งอย่างงดงามหรูหรา



*****เพื่อความสะดวกในการซื้อตั๋ว อีโตะรับประทานอาหารค่ำตามอัธยาศัย*****

จากนั้นนำท่านเดินทางสู่สนามบิน

23.30 น. ออกเดินทางสู่ดูไบ โดยสายการบินเอมิเรตส์ แอร์ไลน์ เที่ยวบินที่ EK132

วันที่ (๑) ดูไบ - สนามบินสุวรรณภูมิ – กรุงเทพฯ

06.15 น. เดินทางถึงดูไบ (แวะเปลี่ยนเครื่อง)

09.30 น. เดินทางออกสู่สนามบินสุวรรณภูมิ โดยสายการบินเอมิเรตส์ แอร์ไลน์ เที่ยวบินที่ EK382

18.40 น. เดินทางถึงสนามบินสุวรรณภูมิโดยสวัสดิภาพ

อัตราค่าบริการ

กำหนดการเดินทาง	ผู้ใหญ่ พักห้องคู่	เด็กต่ำกว่า 12 กับ 1 ผู้ใหญ่	พักเดี่ยว จ่ายเพิ่ม
13 – 21 กุมภาพันธ์ 2568	155,900	150,900	25,000
12 - 20 มีนาคม 2568	155,900	150,900	25,000

**** ราคานี้เป็นราคาทัวร์ตั้งแต่ 15 ท่านขึ้นไป ****

**** หากต่ำกว่า 15 ท่าน มีค่าใช้จ่ายเพิ่มเติม หรือทางบริษัทขอสงวนสิทธิ์ในการงดออกการเดินทาง ****

หากโรงแรมไม่มีห้องสำหรับ 3 ท่าน ทางโรงแรมบังคับเปิด 2 ห้อง ชำระค่าห้องพักเดี่ยวเพิ่ม

**** ท่านใดที่จะออกตัวภายในประเทศ กรุณาแจ้งเจ้าหน้าที่ทัวร์ก่อน มิเช่นนั้นทางบริษัทจะไม่รับผิดชอบในกรณีที่ออกตัวไปแล้ว****

**** ราคาอาจมีปรับขึ้น-ลง ตามราคาน้ำมันที่ปรับขึ้น-ลง แต่จะปรับตามความเป็นจริงที่สายการบินประกาศปรับ และที่มีเอกสารยืนยันเท่านั้น / ตัวกรุ๊ป เมื่อออกตัวแล้วเลื่อนไม่ได้ทุกกรณี** ****

อัตราโดยรวม

1. ค่าตัวเครื่องบินไป-กลับ (Economy Class) แบบหมู่คณะ / ค่าภาษีสนามบินทุกแห่งตามรายการ
2. ค่ารถโค้ชปรับอากาศเที่ยวตามรายการ
3. ค่าห้องพักใน โรงแรมที่ระบุตามรายการหรือเทียบเท่า
4. ค่าอาหารที่ระบุตามรายการ
5. ค่าเข้าชมสถานที่ทุกแห่งที่ระบุตามรายการ
6. ค่าประกันอุบัติเหตุในการเดินทางวงเงิน 1,000,000 บาท และค่ารักษาพยาบาล ตามเงื่อนไขแห่งกรมธรรม์ประกันอุบัติเหตุ วงเงินไม่เกินท่านละ 200,000.- บาท
7. ทิปคนขับรถ
8. น้ำดื่มวันละ 1 ขวด / ท่าน

อัตราที่ไม่รวม

1. ค่าธรรมเนียมจัดทำหนังสือเดินทาง , แจงเข้าแจงออกสำหรับผู้ที่ไม่ได้ถือหนังสือเดินทางของไทย
2. ภาษีหัก ณ ที่จ่าย 3% และภาษีมูลค่าเพิ่ม 7 % ในกรณีที่ต้องการใบกำกับภาษี
3. ค่าใช้จ่ายส่วนตัวอื่นๆ เช่น ค่าโทรศัพท์, ค่าซักรีด, มินิบาร์และทีวีช่องพิเศษ ฯลฯ
4. ค่าอาหารและเครื่องดื่มสั่งพิเศษ
5. ค่าวีซ่าท่องเที่ยวในกรณีที่ต้องใช้วีซ่า
6. พนักงานยกกระเป๋าเข้าโรงแรมที่พัก

การจองและการชำระ

1. กรุณาชำระมัดจำท่านละ **80,000 บาท** ภายใน 3 วันนับวันจากวันจอง หากท่านไม่ชำระมาตามกำหนดถือว่าท่านยกเลิกการจอง

- ชำระส่วนที่เหลือก่อนเดินทาง 21 วัน
- กรุณาจัดเตรียมเอกสารและหนังสือเดินทาง ก่อนการเดินทางอย่างน้อย 30 วัน
- กรณีวีซ่ายังไม่ทราบผลก่อนเดินทาง 15 วันทำการ ทางบริษัทฯต้องขอเก็บค่าตัวรื้ทั้งหมดก่อนตามกำหนดเงื่อนไขการชำระเงิน แต่หากวีซ่าของท่านไม่ผ่านการพิจารณาจากทางสถานทูต ไม่ว่าด้วยเหตุผลใดก็ตาม ทางบริษัทฯจะคืนเงินค่าตัวรื้ให้ท่าน โดยทางบริษัทฯขอสงวนสิทธิ์ในการหักค่าใช้จ่ายที่เกิดขึ้นจริงเท่านั้น
- หากท่านจองและส่งเอกสารในการทำวีซ่าเข้าประเทศล่าช้า ไม่ทันกำหนดการออกตัวกับทางสายการบิน และผลของวีซ่าของท่านไม่ผ่าน บริษัทฯ จะขอสงวนสิทธิ์ในการไม่คืนเงินค่ามัดทั้งหมด

เงื่อนไขการยกเลิกและการปรับเงินค่าบริการ

- ยกเลิกการเดินทาง 45 วัน (ช่วงหน้าเทศกาลหรือหยุดยาว เป็น 60 วัน) (ช่วงหน้าเทศกาลหรือหยุดยาว เช่นสงกรานต์ / วันแรงงาน / ตุลาคม / ปีใหม่ / ล่าแสงเหนือ เป็น 60 วัน) ไม่เก็บค่าใช้จ่าย
- ยกเลิกก่อนการเดินทาง 30 วัน (ช่วงหน้าเทศกาลหรือหยุดยาว เป็น 45 วัน) คืนมัดจำ 100% หลังหักค่าบริการ/ ค่ามัดจำตัวเครื่องบิน / ค่ามัดจำโรงแรม เป็นต้น
- ยกเลิกก่อนการเดินทาง 15 – 29 วัน (ช่วงหน้าเทศกาลหรือหยุดยาว เป็น 30-44 วัน) คืนมัดจำ 50% หลังหักค่าบริการ/ ค่ามัดจำตัวเครื่องบิน / ค่ามัดจำโรงแรม เป็นต้น
- ยกเลิกก่อนการเดินทาง 0 - 15 วัน (ช่วงหน้าเทศกาลหรือหยุดยาว เป็น 0-30 วัน) หักค่าใช้จ่าย 100% ของราคาตัวรื้
- ผู้เดินทางไม่สามารถเข้า – ออกเมืองได้ เนื่องจากเอกสารปลอมหรือการห้ามของเจ้าหน้าที่ หักค่าใช้จ่าย 100%
- กรณียื่นวีซ่าแล้วไม่ได้รับการอนุมัติจากทางสถานทูต (วีซ่าไม่ผ่าน) และท่านได้ชำระค่าตัวรื้หรือมัดจำมาแล้ว ทางบริษัทฯขอสงวนสิทธิ์ในการหัก ค่าบริการค่ายื่นวีซ่า และค่าใช้จ่ายบางส่วนที่เกิดขึ้นจริงเป็นกรณีไป อาทิ กรณีออกตัวเครื่องบินไปแล้ว หรือได้ชำระค่าบริการในส่วนของการเมืองนอก เช่น โรงแรม, รถไฟ ฯลฯ ไปแล้ว ทางบริษัทฯขอสงวนสิทธิ์ในการหักเก็บค่าใช้จ่ายที่เกิดขึ้นแล้วกับท่านเป็นกรณีไป

หมายเหตุสำคัญเพิ่มเติม

- บริษัทฯ ขอสงวนสิทธิ์ที่จะไม่รับผิดชอบต่อค่าชดเชยความเสียหายกรณีที่เกิดจากเหตุวิสัย อาทิ การล่าช้าของสายการบิน , การนัดหยุดงาน, การประท้วง, การก่อกวน, อุบัติเหตุ, ปัญหาการจราจร , ภัยธรรมชาติ, ภูเขาไฟระเบิด, แผ่นดินไหว, โรคระบาดและเหตุสุดวิสัยต่าง ๆ ฯลฯ ที่ไม่สามารถคาดการณ์ล่วงหน้าได้
- บริษัทฯ ขอสงวนสิทธิ์ในการเปลี่ยนแปลงรายชื่อเที่ยวหรือยกเลิก จากเหตุสุดวิสัย อาทิ การล่าช้าของสายการบิน, การนัดหยุดงาน, การประท้วง, การก่อกวน, อุบัติเหตุ, ปัญหาการจราจร , ภัยธรรมชาติ, ภูเขาไฟระเบิด, แผ่นดินไหว, โรคระบาดและเหตุสุดวิสัยต่าง ๆ ฯลฯ ที่ไม่สามารถคาดการณ์ล่วงหน้าได้ ทั้งนี้ทางบริษัทฯจะคำนึงถึงผลประโยชน์และความปลอดภัยของท่านเป็นสำคัญ
- ท่านจะต้องเป็นผู้รับผิดชอบดูแลทรัพย์สินของมีค่าส่วนตัวต่าง ๆ ของท่านเอง หากเกิดการสูญหายของทรัพย์สินส่วนตัวของมีค่าต่าง ๆ ระหว่างการเดินทางท่องเที่ยว อันมีสาเหตุมาจากผู้เดินทาง บริษัทฯ จะไม่สามารถรับผิดชอบทุกกรณี
- บริษัทฯ ขอสงวนสิทธิ์ที่จะไม่รับผิดชอบต่อค่าชดเชยความเสียหาย กรณีที่กองตรวจคนเข้าเมืองไม่อนุญาตให้เดินทางออก หรือกองตรวจคนเข้าเมืองของแต่ละประเทศไม่อนุญาตให้เข้าเมือง รวมทั้งในกรณีที่ท่านจะใช้หนังสือเดินทางราชการ (เล่มสีน้ำเงิน) เดินทาง หากท่านถูกปฏิเสธการเดินทางเข้าหรือออกนอกประเทศใดประเทศหนึ่ง หรือเนื่องจากเหตุผลหรือความผิดของตัวเอง

5. บริษัทฯ ขอสงวนสิทธิ์ในการขายหรือไม่ขายเป็นรายกรณี เช่น ผู้ที่ตั้งครรภ์, เด็กอายุต่ำกว่า 2 ขวบ , ผู้ที่นั่งวีลแชร์หรือบุคคลที่ไม่สามารถดูแลตัวเองได้ ฯลฯ กรุณาแจ้งบริษัทฯ เพื่อสอบถามและหาข้อสรุปร่วมกันเป็นรายกรณี
6. ราคาตั๋วเป็นการชำระแบบเหมาจ่ายกับต่างประเทศไปหมดก่อนกรู๊ปเดินทางแล้ว หากท่านไม่ได้ใช้บริการบางรายการหรือยกเลิก ไม่สามารถเรียกเงินคืนได้
7. เนื่องจากเราเดินทางเป็นหมู่คณะ ทางบริษัทจึงคำนึงถึงประโยชน์ และความปลอดภัยของส่วนรวมเป็นสิ่งสำคัญ

ข้อมูลเพิ่มเติม เรื่องตัวเครื่องบิน

- ◇ ในการเดินทางเป็นหมู่คณะ ผู้โดยสารจะต้องเดินทางไป-กลับพร้อมกรู๊ป หากต้องการเลื่อนวันเดินทางกลับ ท่านจะต้องชำระค่าใช้จ่ายส่วนต่างของสายการบิน และบริษัททัวร์เรียกเก็บ และการจัดที่นั่งของกรู๊ป เป็นไปโดยสายการบินเป็นผู้กำหนด ซึ่งทางบริษัท มาสามารถเข้าไปแทรกแซงได้
- ◇ กรณียกเลิกการเดินทาง ได้ทำการออกตัวเครื่องบินไปแล้ว (กรณีตัว Refund) ผู้เดินทางต้องรอ Refund ตามระบบของสายการบินเท่านั้น

ข้อมูลเพิ่มเติม เรื่องโรงแรมที่พัก

- ◇ เนื่องจากการวางแผนแบบห้องพักของแต่ละโรงแรมแตกต่างกัน อาจทำให้ห้องพักแบบห้องเดี่ยว (Single) และห้องคู่ (Twin/Double) และห้องพักแบบ 3 ท่าน / 3 เตียง (Triple Room) ห้องพักอาจไม่ติดกัน
- ◇ โรงแรมหลายแห่งจะไม่มีเครื่องปรับอากาศเนื่องจากอยู่ในแถบที่มีอุณหภูมิต่ำ เครื่องปรับอากาศจะมีในช่วงฤดูร้อนเท่านั้น
- ◇ กรณีที่มีงานจัดประชุมนานาชาติ (Trade Fair) เป็นผลให้ค่าโรงแรมสูงขึ้นมาก และห้องพักในโรงแรมเต็ม บริษัท ขอสงวนสิทธิ์ในการปรับเปลี่ยน หรือย้ายเมืองเพื่อให้เกิดความเหมาะสม
- ◇ โรงแรมที่มีลักษณะ Traditional Building ห้องที่เป็นห้องเดี่ยวอาจเป็นห้องที่มีขนาดกะทัดรัด และไม่มีอ่างอาบน้ำ ซึ่งอยู่ในการออกแบบของแต่ละโรงแรมนั้นๆและแต่ละห้องอาจมีลักษณะแตกต่างกันด้วย หากท่านต้องการความสะดวกสบายและห้องใหญ่กว่า ท่านสามารถจ่ายเพิ่มเป็นห้องแบบ Double Single Use ได้

ข้อมูลเพิ่มเติม เรื่องกระเป๋า

- ◇ สำหรับน้ำหนักของกระเป๋าที่ทางสายการบินอนุญาตให้น้ำหนักเครื่องได้ต้องมีน้ำหนักไม่เกิน 7 กิโลกรัม และมีความกว้าง+ยาว+สูง ไม่เกิน 115 เซนติเมตร หรือ 25 เซนติเมตร (9.75 นิ้ว) X 56 เซนติเมตร (21.5 นิ้ว) X 46 เซนติเมตร (18 นิ้ว)
- ◇ สำหรับน้ำหนักกระเป๋าที่ทางสายการบินอนุญาตให้บรรทุกได้ห้องเครื่องบิน คือ 23 กิโลกรัม (สำหรับผู้โดยสารชั้นประหยัด/Economy Class Passenger) การเรียกค่าระวางน้ำหนักเพิ่มเป็นสิทธิ์ของสายการบินที่ท่านไม่อาจปฏิเสธได้ (ต้องชำระในส่วนที่โดนเรียกเก็บเพิ่ม)
- ◇ ทางบริษัทฯ ไม่รับผิดชอบกรณีเกิดการสูญเสี่ย, สูญหายของกระเป๋า และสัมภาระของผู้โดยสาร