

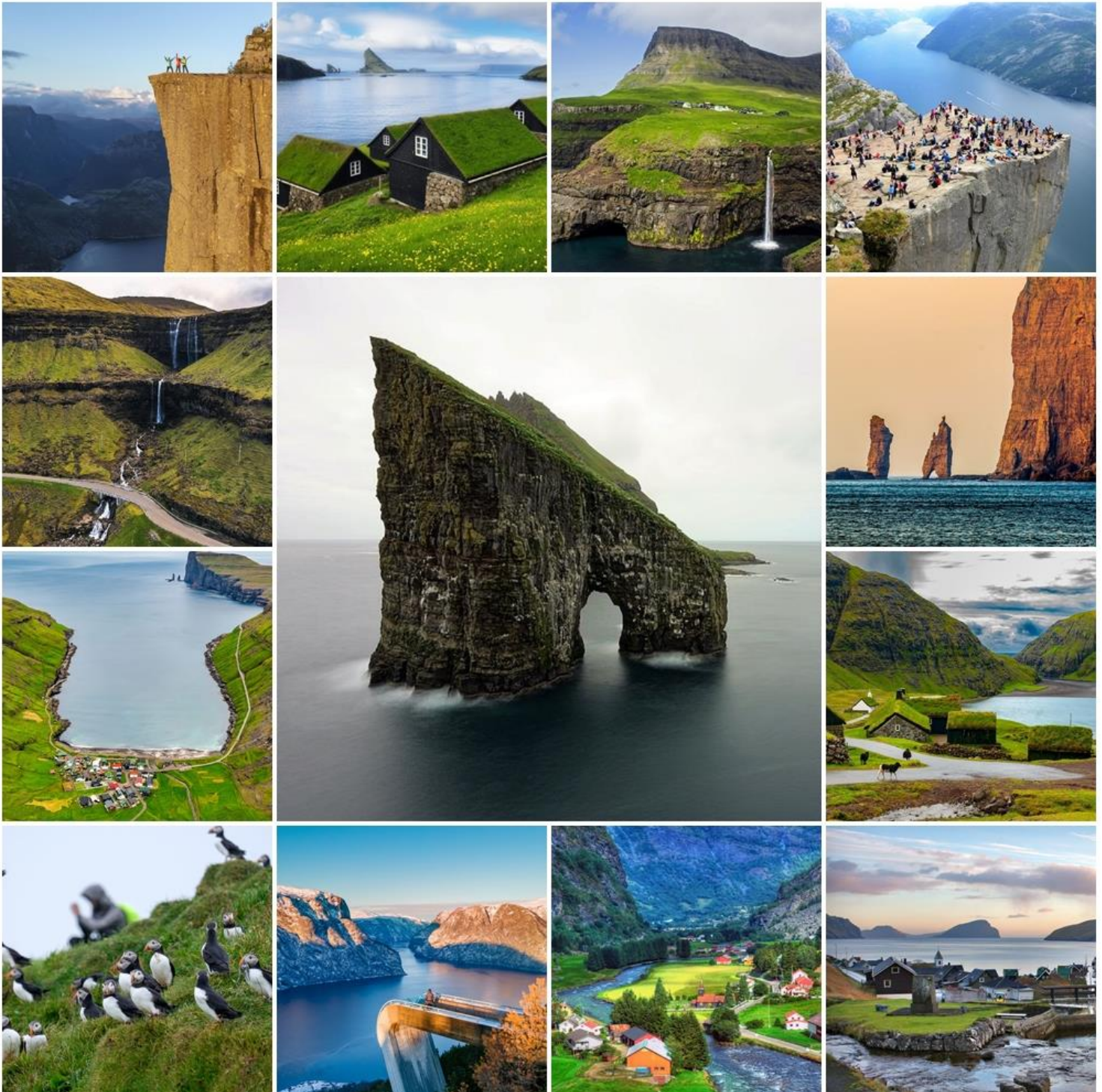
AMAZING FAROE ISLAND + NORWAY 13 DAYS (TG)

เส้นทางพิเศษ

หมู่เกาะแฟโร & นอร์เวย์

พิเศษ Hiking บนหน้าผา Pulpit Rock หน้าผาสุดวณขึ้นประเทศนอร์เวย์

13 วัน 10 คืน / BY THAI AIRWAYS (TG)



รายละเอียดการเดินทาง

วันอังคารที่ 15 กรกฎาคม 2568 (1) สนามบินสุวรรณภูมิ - กรุงเทพฯ

21.30 น. คณะพร้อมกันที่สนามบินสุวรรณภูมิ ชั้น 4 ประตูทางหมายเลข 4 เคาน์เตอร์ H สายการบินไทย พบเจ้าหน้าที่บริษัทอำนวยความสะดวกในการเช็คอิน

วันพุธที่ 16 กรกฎาคม 2568 (2) โคเปนเฮเก้น - เกาะแฟโร

00.50 น. ออกเดินทางสู่กรุงโคเปนเฮเก้น ประเทศเดนมาร์ก โดยสายการบินไทย เที่ยวบินที่ TG 950

06.35 น. เดินทางถึงท่าอากาศยานนานาชาติโคเปนเฮเก้น (แวะเปลี่ยนเครื่อง)

11.00 น. ออกเดินทางสู่ หมู่เกาะแฟโร โดยสายการบินสแกนดิเนเวียน แอร์ไลน์ เที่ยวบินที่ SK1777

12.15 น. เดินทางถึง **สนามบิน Vágur** หมู่เกาะแฟโร ดินแดนในเขตปกครองของเดนมาร์ก นำท่านตรวจรับสัมภาระ

กลางวัน รับประทานอาหารกลางวัน ณ ภัตตาคารอาหารพื้นเมือง

จากนั้นนำท่านสู่ **เมืองธอร์สฮาวน์ (TORSHAVN)** เป็นเมืองหลวงและเมืองที่ใหญ่ที่สุดในหมู่เกาะแฟโร เมืองนี้ตั้งชื่อตามเทพเจ้าแห่งฟ้าร้องของชาวนอร์สผู้ถือค้อนธอร์ ซึ่งมีความหมายว่าท่าเรือของธอร์ ธอร์สฮาวน์ตั้งอยู่บนชายฝั่งตะวันออกเฉียงใต้ของสเตรมอย ซึ่งเป็นเกาะที่ใหญ่ที่สุดจากทั้งหมด 18 เกาะ ธอร์สฮาวน์ถือว่าเป็นเมืองหลวงที่เล็กที่สุดแห่งหนึ่งของโลก



จากนั้นนำท่านชม **น้ำตก Mulafossur (Mulafossur Waterfall)** หนึ่งในแลนด์มาร์คชื่อดังของหมู่เกาะแฟโร อีกทั้งยังเป็นไฮไลท์ของ เกาะ Vagar Island เกาะท่องเที่ยวหลักของหมู่เกาะแห่งนี้ด้วย นอกจากนี้จะได้ชมวิวสุดอลังของน้ำตกที่ไหลลงมาจากหน้าผาสูง 60 เมตร สู่ท้องทะเลแล้ว ตรงริมน้ำยังเป็นที่ตั้งของ หมู่บ้าน Gásadalur (Gásadalur Village) หมู่บ้านเล็กๆ ที่สามารถชมทิวทัศน์ของ

เทือกเขา Arnafjall ได้แบบพาโนรามา ในอดีตหมู่บ้านแห่งนี้เคยตัดขาดจากโลกภายนอกมาเป็นเวลานาน แต่หลังจากที่มีการสร้างอุโมงค์เมื่อปี ค.ศ. 2004 การเดินทางสู่หมู่บ้านและน้ำตก Mulafossur จึงเป็นเรื่องง่ายมากขึ้น



ชม **หมู่บ้านไคววิก (Kvívik)** หนึ่งในหมู่บ้านที่เก่าแก่ที่สุดบนหมู่เกาะแฟโร ปัจจุบันมีการค้นพบหลักฐานที่อยู่อาศัยของชาวไวกิงในสมัยก่อนตั้งแต่ในสมัยประมาณศตวรรษที่ 18



จากนั้น นำท่านชม **Bour Village** หมู่บ้านที่นับว่าเก่าแก่มากที่สุดของหมู่เกาะแฟโร โดยมีประชากรผู้อยู่อาศัยประมาณ 65 คน หมู่บ้านแห่งนี้โดดเด่นด้วยบ้าน ที่มีลักษณะเป็นทรงกระท่อมหลังคาหญ้า ไม่เพียงแต่ตัวบ้านเท่านั้นที่น่าสนใจเพราะวิวที่หมู่บ้านนี้ก็สวยงามมีภูเขาเป็นฉากด้านหลัง

และอีกหนึ่งไฮไลท์หนึ่งของที่นี่ คือ หมู่บ้านนี้เป็นจุดชมวิวโขดหินกลางทะเลอย่าง **Drangarnir Gate** และ **Tindholmur** โขดหินลักษณะรูปทรงประหลาด ที่มีชื่อเสียงโด่งดังของหมู่เกาะแฟโร ต้องบอกเลยว่าหากใครที่ชอบว่าสงบอย่างเป็นธรรมชาติ



ค่ำ **รับประทานอาหารค่ำ ณ ภัตตาคารของโรงแรมที่พัก**

ที่พัก **HILTON GARDEN INN FAROE ISLANDS HOTEL หรือเทียบเท่า**

วันหยุดสุดสัปดาห์ที่ 17 กรกฎาคม 2568 (3) เกาะแฟโร

เช้า **รับประทานอาหารเช้า ณ โรงแรมที่พัก**

นำท่านเดินทางสู่ **เกาะเวการ์ (Vagar Island)** เกาะที่ใหญ่เป็นอันดับที่ 3 ในหมู่เกาะแฟโร ซึ่งมีทั้งหมด 18 เกาะ โดยตัวเกาะอยู่ทางตะวันตก มีพื้นที่ 178 ตารางกิโลเมตร มีสถานที่ท่องเที่ยวที่สวยงามหลายแห่ง ประกอบด้วยหมู่บ้าน 6 แห่ง Miðvágur, Sandavágur Sørvágur, Gásadalur, Bøur, and Vatsoyrrar และเป็นที่ตั้งสนามบินของหมู่เกาะแฟโรอีกด้วย

นำท่านเดินทางสู่ **ท่าเรือ Sorvagur** เพื่อขึ้นเรือเฟอร์รี่สู่ **เกาะมิชชีเนส (Mykines Island)**

11.30 น. เดินทางถึง **เกาะมิชชีเนส (Mykines Island)** เกาะแห่งนกพัฟฟิน โดยเกาะนี้เป็นเกาะอยู่ทางตะวันตกสุดของ 18 หมู่เกาะแฟโร เป็นแหล่งที่อยู่ของนกพัฟฟินนับพันตัว มีทัศนียภาพที่งดงาม และธรรมชาติอันน่าอัศจรรย์ใจ ระหว่างทางผ่านชมเกาะ **Drangarnir** เกาะหน้าตาแปลกประหลาด



จากนั้นนำท่าน **ทำกิจกรรม Hiking** ที่เที่ยวชมความสวยงามบนเกาะมิชชีเนส เกาะที่ท่านสามารถสัมผัสสกัฟฟิน และนกนานาพันธุ์ได้อย่างใกล้ชิด (ใช้เวลาประมาณ 5 ชั่วโมง)



กลางวัน **รับประทานอาหารกลางวัน แบบ SET BOX**

นำท่านเที่ยวชม **หมู่บ้านมิชชีเนส (Mykines Village)** หมู่บ้านที่มีชื่อเดียวกับเกาะ โดยหมู่บ้านนี้มีบ้านมากกว่า 40 หลัง แต่มีผู้อยู่อาศัยถาวรเพียง 11 คน นอกจากนี้ ทางออกเดียวของพวกเขาคือใช้เฮลิคอปเตอร์เป็นเวลา 8 เดือนต่อปี เนื่องจากบนเกาะไม่มีร้านขายของชำ ชาวเกาะจึงต้องพึ่งพา

เฮลิคอปเตอร์เพื่อนำเสบียงอาหารติดตัวไปตลอดฤดูหนาวอันยาวนาน แต่ในช่วงฤดูร้อน 4 เดือน ก็
จะกลับมามีชีวิตชีวาจากนักท่องเที่ยว



จากนั้นนำท่าน เดิน Hiking สู่ **อนุสรณ์สถาน (The Memorial Monument)** อนุสรณ์สถานแห่งนี้
สร้างขึ้นในช่วงทศวรรษที่ 1930 เพื่อรำลึกถึงบุคคลที่เสียชีวิตใน เกาะ Mykines อนุสรณ์สถานนี้ได้
เปิดตัวเมื่อ ค.ศ. 2008 และอนุสาวรีย์ยังตั้งอยู่ใกล้กับจุดชมวิว



นำท่านเดินไปยังจุดชมวิวเพื่อชมนกพัฟฟิน (Puffin) เป็นหนึ่งในสามสปีชีส์เล็กๆของนกทะเลชนิด
หนึ่ง ในนกจำพวก Fratercula มีจงอยปากสีดำในช่วงฤดูผสมพันธุ์ เป็นนกทะเลผิวน้ำที่หา
อาหารด้วยการดำน้ำเป็นหลัก ส่วนใหญ่จะอยู่บนหน้าผาชายฝั่งทะเลหรือเกาะ โดยมีการทำรังใน
รอยแยกในหินหรือในโพรงดิน นกพัฟฟินเป็นนกเดี่ยวสันปีกและหางสั้นมีส่วนบนเป็นสีดำและสี

ชาวอันเดอร์พาร์หรือน้ำตาลเทา หัวมีสีดำใบหน้าเป็นสีขาวส่วนใหญ่อะและเท้าเป็นสีส้มสีแดงชนิดของนกพัฟฟิน Atlantic Puffin, Horned Puffin Tufted Puffin ที่หมู่เกาะแฟโรจะเป็นพันธุ์ Atlantic Puffin



17.05 น. นำท่าน ล่องเรือเฟอร์รี่กลับสู่ **ท่าเรือ Sorvágur** นำท่านเดินทางกลับเข้าสู่โรงแรมที่พัก
ค่ำ **รับประทานอาหารค่ำ ณ ภัตตาคารอาหารจีน**
ที่พัก **HILTON GARDEN INN FAROE ISLANDS HOTEL หรือเทียบเท่า**

วันศุกร์ที่ 18 กรกฎาคม 2568 (4) เกาะแฟโร

เช้า **รับประทานอาหารเช้า ณ โรงแรมที่พัก**
จากนั้นนำท่านเดินทางสู่ **เมืองทอร์นูวิก (Tjornuvik)** เป็นหมู่บ้านที่อยู่ทางเหนือสุดของ **เกาะ Strey moy** ในหมู่เกาะแฟโร โดย Tjornu vik ซ่อนตัวอยู่ในหุบเขาลึกริมมหาสมุทรแอตแลนติกเหนือ มีจำนวนบ้านไม่เกิน 55 หลังคาเรือน มีทิวทัศน์ธรรมชาติที่งดงามและอากาศที่บริสุทธิ์ และมีลำธารสายเล็กไหลลงมาจากภูเขา หากใครได้มาเยือนสถานที่แห่งนี้ ไม่เคยผิดหวัง



จากนั้นนำท่านเดินทางสู่ **เกาะเอสตรอย (Eysturoy Island)** นำท่านถ่ายรูปกับ **Risin Og Keellingin (The Giant And The Witch)** หนึ่งในแท่นหินที่มีชื่อเสียง ตั้งอยู่บริเวณชายฝั่งทางเหนือของเกาะ Eysturoy แห่งหมู่เกาะแฟโรชื่อ Risin Og Kellingin มาจากตำนานยักษ์และแม่มด หินฝั่งซ้ายสูงประมาณ 73 เมตรคือยักษ์ ส่วนหินที่ติดบริเวณชายฝั่งสูงประมาณ 68 เมตร คือแม่มด โดยตำนานมีอยู่ว่าเจ้ายักษ์แห่งไอซ์แลนด์ต้องการเกาะแฟโรมาเป็นของตน จึงร่วมกับแม่มดที่เป็นภรรยา พยายามที่จะเอาเกาะไปให้ได้ พยายามอยู่จนถึงรุ่งเช้าแต่ก็ไม่สำเร็จ ไม่ระวังตัวจนลืมนำแหวนทองคำยักษ์กับแม่มดก็ได้กลายเป็นหินจนตราบนานเท่าทุกวันนี้



กลางวัน

รับประทานอาหารกลางวัน ณ ภัตตาคารอาหารพื้นเมือง

นำท่านชม **น้ำตกฟอสซา (Fossa Waterfall)** น้ำตกที่สูงที่สุดในหมู่เกาะแฟโร



จากนั้นเดินทางสู่ **Gjógv** เป็นหมู่บ้านที่ตั้งอยู่บนเกาะ Eysturoy มีความสวยงามเป็นลำดับต้นๆ ของ หมู่เกาะแห่งนี้ แต่ที่เป็นไฮไลท์ของที่นี่คือ โตรกธารยาว 200 เมตรที่มีน้ำทะเลไหลเซาะอยู่ ทำให้ เกิดเป็นท่าเรือ อีกทั้งที่นี่ยังได้รับการเสนอชื่อ โดย The Nordic Council for the Nature & Environmental ในปี 2014 ว่าเป็นหมู่บ้านที่ สวยงาม เงียบสงบและได้รับการอนุรักษ์ไว้เป็นอย่างดี จนกระทั่งได้เวลาพอสมควร นำท่านเดินทางกลับสู่ที่พัก



ค่า **รับประทานอาหารค่ำ ณ ภัตตาคารอาหารพื้นเมือง**
 ที่พัก **HILTON GARDEN INN FAROE ISLANDS HOTEL** หรือเทียบเท่า

วันเสาร์ที่ 19 กรกฎาคม 2568 (5) เกาะแฟโร

เช้า **รับประทานอาหารเช้า ณ โรงแรมที่พัก**

นำท่านเดินทางสู่ **หมู่บ้าน Saksun (Saksun Village)** ที่ขึ้นชื่อว่าเป็นหนึ่งในสถานที่ที่ตัดขาดจากโลกภายนอกมากที่สุดของหมู่เกาะแห่งนี้ โดดเด่นด้วยหลังคาที่ปกคลุมด้วยผืนหญ้า โดยเฉพาะ โบสถ์สีขาวปกคลุมด้วยหลังคาหญ้าสีเขียว ที่เป็นไฮไลท์ของที่นี่ เพียงแค่นั่งอยู่ตรงริมผา ชมวิวสวยๆ ของลากูน ทะเลสาบน้ำเค็มสีฟ้าสดใสที่โอบล้อมด้วยหุบเขาทั้งสองด้านก็รู้สึกเหมือนได้ชาร์จพลังชีวิตแล้ว



จากนั้นท่านเดินทางสู่ **เมืองเคิร์กจูบออร์ (Kirkjubour)** หมู่บ้านเล็กๆทางตอนใต้ของเกาะแฟโร เป็นหมู่บ้านที่มีความสำคัญทางประวัติศาสตร์ เนื่องจากเป็นที่ตั้งของ **โบสถ์หินโบราณแมกนาส (Magnus Cathedral)** จากศตวรรษที่ 13 ย้อนไปตั้งแต่สมัยยุคไวกิง และมีบ้านไม้ที่อายุเก่าแก่ที่สุด ซึ่งสร้างตั้งแต่ศตวรรษที่ 11 นำท่านเข้าชมความงดงามของโบสถ์หินโบราณที่ยังคงอนุรักษ์ไว้จนถึงปัจจุบัน พร้อมทั้งดื่มด่ำกับทัศนียภาพของบ้านไม้โบราณที่นิยมปลูกหญ้าบนหลังคา เลียบฝั่งมหาสมุทร นับเป็นอีกหนึ่งทัศนียภาพที่สวยงามแห่งเกาะแฟโร อีสรະให้ท่านเก็บภาพความสวยงามของธรรมชาติตามอัธยาศัย



กลางวัน **รับประทานอาหารกลางวัน ณ ภัตตาคารอาหารพื้นเมือง**

นำท่านเดินทางกลับสู่**เมืองธอร์สฮาวน์ (TORSHAVN)** เป็นเมืองหลวงและเมืองที่ใหญ่ที่สุดในหมู่เกาะแฟโร นำท่านชมทัศนียภาพของหมู่เกาะแฟโร โดย**การขี่ม้า (Horse Riding)** ชมความสวยงามและให้ท่านได้เพลิดเพลินไปกับความสวยงามทางธรรมชาติบนเกาะ ระหว่างทางอิสระให้ท่านได้เก็บภาพแห่งความประทับใจตามอัชฌาศัย (**กิจกรรมนี้ขอสงวนสิทธิ์สำหรับผู้ที่มีอายุ 7 ปีขึ้นไป และน้ำหนักไม่เกิน 90 กิโลกรัม**)



นำท่านเดินทางสู่ **ทินแกนส์ (TINGANES)** “Ting” แปลว่า “รัฐสภา” เป็นศูนย์กลางของอำนาจในหมู่เกาะแฟโรตั้งแต่ยุคไวกิ้ง ประมาณปี ค.ศ. 900 แหลมหินนี้ เคยใช้เป็นที่สำหรับการประชุม

รัฐสภาประจำปี เป็นบริเวณที่เก่าแก่ที่สุดของเมือง ให้ท่านเดินเที่ยวชมบ้านไม้สีแดงและมีหลังคา
หญ้าปกคลุม ซึ่งมีอายุตั้งแต่ศตวรรษที่ 16-17 นอกจากนี้ยังมีสำนักนายกรัฐมนตรี และสถานที่
ราชการอื่นๆ ของเกาะแฟโรอยู่ที่นี่ อิสระท่านตามอัชฌาศัย



ค่ำ รับประทานอาหารค่ำ ณ ภัตตาคารอาหารพื้นเมือง

ที่พัก HILTON GARDEN INN FAROE ISLANDS HOTEL หรือเทียบเท่า

วันอาทิตย์ที่ 20 กรกฎาคม 2568 (6) ธอร์สวานน์ – ออสโล - เกโล

เช้า รับประทานอาหารเช้า ณ โรงแรมที่พัก

นำท่านเดินทางสู่สนามบินเวการ์

13.15 น. ออกเดินทางสู่ สนามบินออสโล โดยสายการบิน ATLANTIC AIRWAYS เที่ยวบินที่ RC 434

หมายเหตุ ไฟล์ทบินอาจมีการเปลี่ยนแปลง

15.55 น. เดินทางถึงสนามบินออสโล ประเทศนอร์เวย์ นำท่านตรวจรับสัมภาระ

*** ไม่รวมอาหารกลางวัน คืนเงินให้ท่านละ 40 ยูโร***

นำท่านเดินทางสู่เมือง เมืองเกโล (Geilo) ที่ตั้งอยู่บนเขาท่ามกลางความสดใสของธรรมชาติ เมือง
เกโลเป็นสกีรีสอร์ทที่พร้อมสรรพสำหรับการเล่นสกี ซึ่งในช่วงฤดูหนาวจะเต็มไปด้วยผู้คนที่รัก
การเล่นสกี ส่วนในฤดูร้อนจะกลายเป็นที่รวมของนักท่องเที่ยวผู้ชื่นชมความบริสุทธิ์ของธรรมชาติ

ค่ำ รับประทานอาหารค่ำ ณ ภัตตาคารอาหารพื้นเมืองของโรงแรมที่พัก

ที่พัก VESTLIA RESORT หรือระดับเทียบเท่า

**หมายเหตุ : โรงแรมมีจำกัด หากเต็มทางบริษัทขอสงวนสิทธิ์ย้ายไปนอนเมืองข้างเคียง **

View Point

เช้า รับประทานอาหารเช้า ณ โรงแรมที่พัก

จากนั้นนำเดินทางสู่เมืองฟลอม (Flam) (ระยะทาง 115 กิโลเมตร ใช้เวลาประมาณ 1ชม. 30 นาที) ในเขตภูมิภาคของกัฟยอร์ด ผ่านหมู่บ้านชนบทที่มีความสำคัญในด้านศูนย์กีฬาฤดูหนาวของยุโรปเหนือ ตลอดเส้นทางท่านจะได้เห็นวิวทิวทัศน์ของลำธารที่กัดเซาะหุบเขาจนเป็นแหวนขนาดใหญ่ เข้าสู่เขตเมืองฟลอมใกล้กับฟยอร์ด Aurland ที่มีภูมิทัศน์งดงามสุดสายตา ถือเป็นหนึ่งในหมู่บ้านสวยของประเทศนอร์เวย์



นำคณะนั่งรถไฟเส้นทางสายโรแมนติก (FLAMBANEN) สู่ ไมดาล ซึ่งเป็นศูนย์กลางของรถไฟสายโรแมนติกตั้งอยู่บนความสูง 857 เมตรเหนือระดับน้ำทะเลใกล้กับฟยอร์ด Aurland ที่มีภูมิทัศน์งดงามสุดสายตา



คุณจะได้ชมปรากฏการณ์ทางธรรมชาติฟยอร์ด อันเกิดจากการละลายของธารน้ำแข็งปกคลุมเหนือดินภาพของหิมะที่ปกคลุมอยู่นยอดเขา เส้นทางรถไฟจะผ่านอุโมงค์, ลอดภูเขา, สะพานข้ามหุบเขา และแม่น้ำ และขอให้คุณได้ถ่ายภาพกับน้ำตก Kjosfossen ที่งดงามตลอดฤดูใบไม้ผลิจนถึงฤดูร้อน ตลอดจนภูมิทัศน์อันงดงามของฟยอร์ดที่มีอยู่มากมาย ให้ท่านได้เก็บภาพความประทับใจ

*****หมายเหตุ รอบรถไฟอาจมีการเปลี่ยนแปลง*****

กลางวัน รับประทานอาหารกลางวัน ณ ภัตตาคารอาหารพื้นเมือง



จากนั้นนำท่านเดินทางกลับสู่เมืองฟลอม อิสระให้ท่านชมเมืองฟลอม ตามอัธยาศัย



จากนั้นนำท่านเดินสู่จุดชมวิว **Stegastein View Point** (ระยะทาง 30 ก.ม. ใช้เวลา 1 ชม.) จุดชมวิว
ที่สร้างทางขึ้นออกมาจากริมผา ให้มุมมองที่น่าตื่นเต้นมาก เพราะดูเหมือนทางเดินไม่สิ้นสุดไหลลง
ไปในหุบเหวโดยมีความสูง 609 เมตร ฐานของแผ่นไม้สร้างขึ้นจากคอนกรีตและ โครงเหล็กเพื่อ
ความแข็งแรงเหนือฟยอร์ด Aurland อันสวยงาม



อิสระให้ท่านเก็บภาพความประทับใจตามอัธยาศัย

*****หมายเหตุ การเดินทางสู่จุดชมวิวขึ้นอยู่กับสภาพอากาศ*****

ค่ำ **รับประทานอาหารค่ำ ณ ภัตตาคารของโรงแรมที่พัก**

ที่พัก **FRETHEIM HOTEL หรือระดับเทียบเท่า 3 – 4 ดาว**

**หมายเหตุ : โรงแรมเมืองฟลอมมีจำกัด หากเต็มทางบริษัทขอสงวนสิทธิ์ย้ายไปนอนเมืองข้างเคียง และโรงแรมในเขตภูมิภาคฟยอร์ดส่วนมากมีโรงแรม 3 ดาว **

วันอังคารที่ 22 กรกฎาคม 2568 (8) ฟลอม - SOGNE FJORD - กูดวาเกิน - เบอร์กัณ

เช้า **รับประทานอาหารเช้า ณ โรงแรมที่พัก**

08.30 น. นำท่าน **ล่องเรือชมของฟยอร์ด (SOGNE FJORD)** ที่สวยงามที่สุดในนอร์เวย์ได้รับการขนานนามว่า **THE KING OF FJORD** มีความยาวถึง 204 กิโลเมตรจากทะเลเข้ามาในแผ่นดิน โดยเป็นความมหัศจรรย์ของธรรมชาติที่เกิดจากการกัดเซาะแผ่นดินของธารน้ำแข็งเมื่อหลายล้านปีก่อน (ล่องเรือ 2 ชั่วโมง) **สู่เมืองกูดวาเกิน (GUDVANGEN)** เมืองแห่งต้นทางการล่องเรือชมฟยอร์ด เป็นเมืองที่มีสถานที่ท่องเที่ยวที่ได้รับความนิยม เช่น ซองน์ฟยอร์ด ที่มีความยาวถึง 204 กิโลเมตร จากทะเลเข้ามาในแผ่นดิน



กลางวัน **รับประทานอาหารกลางวัน ณ ภัตตาคารอาหารพื้นเมือง**

นำคณะเดินทางสู่**เมืองวอส (Voss)** (ระยะทาง 75 กิโลเมตร ใช้เวลาประมาณ 1 ชม.) ในเขตภูมิภาคฟยอร์ดของนอร์เวย์มหัศจรรย์ความงามแห่งธรรมชาติในฤดูที่แตกต่าง เส้นทางท่องเที่ยวอันดีหนึ่งจากฟลอมบานาสู่ซองน์ฟยอร์ด นำท่านเที่ยวชมความงดงามของเมืองวอสเมืองนาร์กริม ทะเลสาบที่ซึ่งค้นเกล้ารัชกาลที่ 5 เคยเสด็จมาประทับเมื่อคราวเสด็จประพาสยุโรปในปี 1907



นำท่านเดินทางสู่เมือง **เบอร์เก้น (BERGEN)** (ระยะทาง 100 กิโลเมตร ใช้เวลาประมาณ 2 ชม.)
เมืองใหญ่อันดับสองได้รับยกย่องว่าเป็น "เมืองแห่งวัฒนธรรม" และเป็นเมืองท่องเที่ยวที่มีชื่อเสียง
ตัวเมืองเรียงรายไปด้วยบ้านเรือนเก่าแก่อายุกว่า 1,000 ปี ปัจจุบันมีประชากรอาศัยอยู่ 225,000 คน
สถานที่สวยงามที่ได้ขึ้นทะเบียนเป็นมรดกโลก และมีความสำคัญทางประวัติศาสตร์และวัฒนธรรม
จนได้รับการบันทึกภาพมากที่สุด



ถ้า รับประทานอาหารค่ำ ณ ภัตตาคารอาหารไทย

วันพุธที่ 23 กรกฎาคม 2568 (9) เบอร์เกิน - นั่งรอราง Floibanen - ชมเมือง - สตาแวงเกอร์

เช้า รับประทานอาหารเช้า ณ โรงแรมที่พัก

จากนั้นนำคณะนั่งรอราง Floibanen ขึ้นสู่ยอดเขา Floyen บนความสูง 320 เมตรเหนือระดับน้ำทะเล เพื่อให้ท่านได้ชมวิวทิวทัศน์ของเมือง อันเป็นภาพบรรยากาศที่งดงามไม่ควรพลาด



นำท่านชมเมืองเบอร์เกิน (Bergen) ชมเมืองในพื้นที่แสนน่ารัก เป็นเมืองท่าที่สำคัญของนอร์เวย์มาตั้งแต่คริสต์ศตวรรษที่ 13 เมืองนี้ล้อมรอบด้วยภูเขาถึงเจ็ดลูก มีท่าเรือที่ยาวถึง 10 กิโลเมตร เทียวชมเขตเมืองเก่าอันเป็นที่ตั้งของ Fish Market และ Bryggen ที่ยังคงอนุรักษ์อาคารไม้ที่มีอายุเกือบ 300 ปี ซึ่งเป็นตัวอย่างการก่อสร้างที่โดดเด่น จนได้รับการจดทะเบียนให้เป็นมรดกโลกโดยองค์การยูเนสโก (Unesco)



อิสระให้ท่านได้เดินเล่นย่านถนนคนเดิน มีร้านค้ามากมายให้ท่านได้เลือกซื้อของฝากที่ระลึก



กลางวัน **รับประทานอาหารกลางวัน ณ ภัตตาคารอาหารพื้นเมือง**

จากนั้นนำท่านเดินทางต่อสู่ **เมืองสตาวองเกอร์ (Stavanger)** ซึ่ง ตั้งอยู่บนแหลมสตาวองเกอร์ (Stavanger Peninsula) ตัวเมืองตั้งอยู่ในเขตโรกอลันด์ (Rogaland County) ซึ่งอยู่ทางตะวันตกเฉียงใต้ของประเทศ ปัจจุบันเป็น ศูนย์กลางของอุตสาหกรรมปิโตรเลียมของนอร์เวย์ รวมไปถึงการแหล่งผลิตปลากะป๋องและการต่อเรือที่สำคัญแห่งหนึ่งของประเทศ ชมอนุสาวรีย์สามดาบ(Three Swords Monument หรือ Swords in Rock)ซึ่งมีลักษณะเป็นดาบ3 เล่ม ที่มีความสูงประมาณ 10 เมตร ปักอยู่บนหินบริเวณเนินเขาเล็กๆ ใกล้กับฟยอร์ด สร้างโดย Fritz Red ประติมากรชาวนอร์เวย์เพื่อระลึกถึงการต่อสู้ของกษัตริย์ฮาร์ลด์ แฟร์แฮร์ (Harald Fairhair) ที่รวบรวมนอร์เวย์เข้าไว้ด้วยกันในสมรภูมิตาฟร์สฟยอร์ด (Hafersfjord) ในปี ค.ศ.872



ค่า รับประทานอาหารค่ำ ณ ภัตตาคารอาหารพื้นเมือง

ที่พัก RADISSON BLU HOTEL หรือระดับเทียบเท่า 4 ดาว (พัก 2 คืน)

วันหยุดสุดดีที่ 24 กรกฎาคม 2568 (10) สตาแวงเกอร์ – หน้าผาพรีเคอร์สโตเลน –
HIKING – สตาแวงเกอร์ - ชมเมือง

เช้า รับประทานอาหารเช้า ณ โรงแรมที่พัก



นำท่านเดินทางสู่ หน้าผาพรีเคอร์สโตเลน (Preikestolen) หรือ พับพิท ร็อค (Pulpit Rock) สถานที่
ท่องเที่ยวยอดนิยมในเขตเมืองฟูซันด์ (Forsand) ในเขต Rogaland ประเทศนอร์เวย์ Preikestolen เป็น
หน้าผาสูงชันยื่นออกจากแนวภูเขา ที่อยู่สูงกว่าทะเลสาบทางด้านล่างถึง 600 เมตร การจะขึ้นไปชม
ความสวยงามบนหน้าผาต้องจอดรถไว้ที่ลานจอดรถและเดินขึ้นไปเท่านั้น จนกระทั่งได้เวลา
พอสมควร ***รับประทานอาหารกลางวันแบบ SET BOX***



นำท่านเดินทางกลับสู่เมืองสตาวองเกอร์ (Stavanger) นำท่าน ชมย่านเมืองเก่า (Old Stavanger) ย่านประวัติศาสตร์เก่าแก่ของเมืองที่ทอดยาวไปตามถนนสายเก่าที่คดเคี้ยวไปมา ซึ่งตลอดสองข้างทางเป็นที่ตั้งของ อาคารไม้เก่าจากศตวรรษที่ 18-19 ที่ได้รับการอนุรักษ์เอาไว้เป็นอย่างดี



ถ่ายภาพกับวิหารของเมือง (Stavanger Cathedral) วิหารที่เก่าแก่ที่สุดในประเทศนอร์เวย์ ตั้งอยู่บริเวณตอนกลางของเมืองถูกสร้างขึ้นในช่วงปีค.ศ.1,100. และแล้วเสร็จประมาณปีค.ศ. 1150 ปัจจุบันเป็นหนึ่งในสถานที่ท่องเที่ยวที่มีชื่อเสียงและได้รับความนิยมมากที่สุดแห่งหนึ่งของเมือง อีสระท่านเดินเล่นชมเมืองตามอัธยาศัย



ค่ำ **รับประทานอาหารค่ำ ณ ภัตตาคารอาหารพื้นเมือง**

ที่พัก **RADISSON BLU HOTEL หรือระดับเทียบเท่า 4 ดาว (พัก 2 คืน)**

วันศุกร์ที่ 25 กรกฎาคม 2568 (11) สตาแวงเกอร์ - โคเปนเฮเก้น – ซ็อบปีง

เช้า **รับประทานอาหารเช้า ณ โรงแรมที่พัก**

นำท่านเดินทางสู่ **สนามบินสตาแวงเกอร์**

10.05 น. **ออกเดินทางสู่กรุงโคเปนเฮเก้น โดยสายการบินสแกนดิเนเวียน แอร์ไลน์ เที่ยวบินที่ SK1875**

11.15 น. **เดินทางถึงสนามบินโคเปนเฮเก้น นำท่านตรวจรับสัมภาระ**

****หมายเหตุ ไฟลท์บินอาจมีการเปลี่ยนแปลง ****

กลางวัน **รับประทานอาหารกลางวัน ณ ภัตตาคารอาหารจีน**

นำท่านชมเขตย่านท่าเรือที่มีอาคารบ้านเรือนตั้งแต่ยุคคริสต์ ศตวรรษที่ 17 เรียงรายใจกลางเมืองมีสวนสนุกทีโวลี สวนสนุกที่เก่าแก่ตั้งแต่ปี 1843 ได้รับการยกย่องให้เป็นแหล่งบันเทิงที่เก่าแก่ที่สุดแห่งหนึ่งของโลก



จากนั้นอิสระท่านซื้อปิ้งสินค้าย่าน **วอลล์กิงสตรีทหรือถนนสตรีออก์เก็ท** ถนนช้อปปิ้งที่ยาวที่สุดใน
 โลกเริ่มจากศาลาว่าการเมืองไปสิ้นสุดที่ KongensNytovr ที่มีสินค้าแบรนด์เนมชื่อดัง ร้านนาฬิกาห
 แบรินด์ดังจากสวีต,พอร์ชเลน เป็นต้นรวมทั้งห้าง ELUM ห้างสรรพสินค้าขนาดใหญ่



ค่ำ **รับประทานอาหารค่ำ ณ ภัตตาคารอาหารพื้นเมือง**

ที่พัก **AC HOTEL BELLA SKY COPENHAGEN หรือระดับเทียบเท่า 4 ดาว**

วันเสาร์ที่ 26 กรกฎาคม 2568 (12) โคเปนเฮเก้น - สนามบิน

เช้า **รับประทานอาหารเช้า ณ โรงแรมที่พัก**

**** อิสระให้ทุกท่านพักผ่อนตามอัธยาศัย ****

จากนั้นได้เวลานำท่านเดินทางสู่สนามบิน

14.25 น. **ออกเดินทางกลับสู่กรุงเทพฯ โดยสายการบินไทย เที่ยวบินที่ TG 951**

วันอาทิตย์ที่ 27 กรกฎาคม 2568 (13) กรุงเทพฯ - สนามบินสุวรรณภูมิ

06.00 น. **เดินทางถึงสนามบินสุวรรณภูมิโดยสวัสดิภาพ.....**

หมายเหตุ :

รายการทัวร์และราคาทัวร์ อาจมีการปรับ/เปลี่ยนแปลงหากเกิดจากเหตุสุดวิสัย เช่น การจลาจล / อุบัติเหตุ / สภาพอากาศ/ การเมือง/ ประท้วง/ ปิดถนน/ การล่าช้าของสายการบิน/ ค่าเงิน /การปรับขึ้นราคาน้ำมัน ทางบริษัทสามารถเปลี่ยนแปลงได้ตามความเหมาะสม โดยทางบริษัทจะคำนึงถึงผลประโยชน์ของลูกค้าเป็นหลัก และหากลูกค้าท่านใดตัดโปรแกรมใดโปรแกรมหนึ่งหรือเกิดเหตุสุดวิสัยไม่สามารถทำได้ครบตามดังกล่าว บริษัทขอสงวนสิทธิ์การคืนเงินให้ส่วนนั้นแก่ลูกค้าเพราะทางบริษัทได้จ่ายเงินให้แก่ทางแลนต์ยุโรปทั้งหมดล่วงหน้าก่อนเดินทางเรียบร้อยแล้ว

อัตราค่าบริการ

| กำหนดการเดินทาง | ผู้ใหญ่ พักห้องคู่ | เด็กต่ำกว่า 12 ปี กับ 1 ผู้ใหญ่ | พักเดี่ยว จ่ายเพิ่ม |
|----------------------|-----------------------|------------------------------------|------------------------|
| 15 - 27 กรกฎาคม 2568 | 350,000 | 350,000 | 50,000 |

**** ราคานี้เป็นราคาทัวร์ตั้งแต่ 10 ท่านขึ้นไป ****

**** หากต่ำกว่า 10 ท่าน มีค่าใช้จ่ายเพิ่มเติม หรือทางบริษัทขอสงวนสิทธิ์ในการงดออกการเดินทาง ****

บางโรงแรมเท่านั้นที่มีห้อง 3 เตียง หากโรงแรมไม่มีห้องสำหรับ 3 ท่าน ทางโรงแรมบังคับเปิด 2 ห้อง ชำระค่าห้องพักเดี่ยวเพิ่ม

**** ท่านใดที่จะออกตัวภายในประเทศ กรุณาแจ้งเจ้าหน้าที่ทัวร์ก่อน มิเช่นนั้นทางบริษัทจะไม่รับผิดชอบในกรณีที่คุณออกตัวไปแล้ว****

**** ราคาอาจมีปรับขึ้น-ลง ตามราคาน้ำมันที่ปรับขึ้น-ลง แต่จะปรับตามความเป็นจริงที่สายการบินประกาศปรับ และที่มีเอกสารยืนยันเท่านั้น / ตัวกรุ๊ป เมื่อออกตัวแล้วเดือนไม่ได้ทุกกรณี** ****

อัตรานี้รวม

1. ค่าตั๋วเครื่องบินไป-กลับ (Economy Class) แบบหมู่คณะ / ค่าภาษีสนามบินทุกแห่งตามรายการ
2. ค่ารถโค้ชปรับอากาศนำเที่ยวตามรายการ
3. ค่าห้องพักในโรงแรมที่ระบุตามรายการหรือเทียบเท่า
4. ค่าอาหารที่ระบุตามรายการ
5. ค่าเข้าชมสถานที่ทุกแห่งที่ระบุตามรายการ
6. ค่าประกันอุบัติเหตุในการเดินทางวงเงิน 1,000,000 บาท และค่ารักษาพยาบาล ตามเงื่อนไขแห่งกรมธรรม์ประกันอุบัติเหตุ วงเงินไม่เกินท่านละ 200,000.- บาท
7. ทิปคนขับรถในยุโรป
8. ค่าวีซ่าท่องเที่ยวยุโรปแบบ Etats Schengen

อัตรานี้ไม่รวม

1. ค่าธรรมเนียมจัดทำหนังสือเดินทาง , แฉ่งเข้าแฉ่งออกสำหรับผู้ที่ไม่ได้ถือหนังสือเดินทางของไทย
2. ภาษีหัก ณ ที่จ่าย 3% และภาษีมูลค่าเพิ่ม 7 % ในกรณีที่ต้องการใบกำกับภาษี

3. ค่าใช้จ่ายส่วนตัวอื่นๆ เช่น ค่าโทรศัพท์, ค่าช้อปปิ้ง, มินิบาร์และทีวีช่องพิเศษ ฯลฯ
4. ค่าอาหารและเครื่องดื่มตั้งพิเศษ
5. ค่าพนักงานยกกระเป๋า

การจองและการชำระ

- a. กรุณาชำระมัดจำ **ท่านละ 100,000 บาท** ภายใน 3 วัน นับวันจากวันจอง
- b. จากวันจองและชำระส่วนที่เหลือก่อนเดินทาง 30 วัน
- c. กรุณาจัดเตรียมเอกสารและหนังสือเดินทาง ก่อนการเดินทางอย่างน้อย 45 วัน

หมายเหตุ

*** กรณีวีซ่ายังไม่ทราบผลก่อนเดินทาง 15 วันทำการ ทางบริษัทฯ ต้องขอเก็บค่าทัวร์ทั้งหมดก่อนตามกำหนดเงื่อนไขการชำระเงิน แต่หากวีซ่าของท่านไม่ผ่านการพิจารณาจากทางสถานทูต ไม่ว่าจะด้วยเหตุผลใดก็ตาม ทางบริษัทฯ จะคืนเงินค่าทัวร์ให้ท่าน โดยทางบริษัทฯ ขอสงวนสิทธิ์ในการหักค่าใช้จ่ายที่เกิดขึ้นจริงเท่านั้น

*** หากท่านจองและส่งออกสารในการทำวีซ่าเข้าประเทศล่าช้า ไม่ทันกำหนดการออกตัวกับทางสารการบิน และผลของวีซ่าของท่านไม่ผ่าน บริษัทฯ จะขอสงวนสิทธิ์ในการไม่คืนเงินค่ามัดจำทั้งหมด

เงื่อนไขการยกเลิกและการปรับเงินค่าบริการ

- ยกเลิกการเดินทาง 45 วัน (ช่วงหน้าเทศกาลหรือหยุดยาว เป็น 60 วัน) **(ช่วงหน้าเทศกาลหรือหยุดยาว เช่นสงกรานต์ / วันแรงงาน / ช่วงหน้าร้อน / ตุลาคม / คริสต์มาส / ปีใหม่ เป็น 60 วัน) ไม่เก็บค่าใช้จ่าย**
- ยกเลิกก่อนการเดินทาง 30 วัน (ช่วงหน้าเทศกาลหรือหยุดยาว เป็น 45 วัน) **คืนมัดจำ 100% หลังหักค่าบริการ/ ค่ามัดจำตัวเครื่องบิน / ค่ามัดจำโรงแรม เป็นต้น**
- ยกเลิกก่อนการเดินทาง 15 – 29 วัน (ช่วงหน้าเทศกาลหรือหยุดยาว เป็น 30-44 วัน) **คืนมัดจำ 50% หลังหักค่าบริการ/ ค่ามัดจำตัวเครื่องบิน / ค่ามัดจำโรงแรม เป็นต้น**
- ยกเลิกก่อนการเดินทาง 0 - 15 วัน (ช่วงหน้าเทศกาลหรือหยุดยาว เป็น 0-30 วัน) **หักค่าใช้จ่าย 100% ของราคาทัวร์**
- ผู้เดินทางไม่สามารถเข้า – ออกเมืองได้ เนื่องจากเอกสารปลอมหรือการห้ามของเจ้าหน้าที่ **หักค่าใช้จ่าย 100%**
- กรณียื่นวีซ่าแล้วไม่ได้รับการอนุมัติจากทางสถานทูต (วีซ่าไม่ผ่าน) และท่านได้ชำระค่าทัวร์หรือมัดจำมาแล้ว ทางบริษัทฯ ขอสงวนสิทธิ์ในการหักค่าบริการค่ายื่นวีซ่า และค่าใช้จ่ายบางส่วนที่เกิดขึ้นจริงเป็นกรณีไป อาทิ กรณีออกตัวเครื่องบินไปแล้ว หรือได้ชำระค่าบริการในส่วนของทางเมืองนอก เช่น โรงแรม, รถไฟ ฯลฯ ไปแล้ว ทางบริษัทฯ ขอสงวนสิทธิ์ในการหักเก็บค่าใช้จ่ายที่เกิดขึ้นแล้วกับท่านเป็นกรณีไป

หมายเหตุสำคัญเพิ่มเติม

1. บริษัทฯ ขอสงวนสิทธิ์ที่จะไม่รับผิดชอบต่อค่าชดเชยความเสียหายกรณีที่เกิดจากเหตุวิสัย อาทิ การล่าช้าของสายการบิน, การนัดหยุดงาน, การประท้วง, การก่อกองจลาจล, อุบัติเหตุ, ปัญหาการจราจร, ภัยธรรมชาติ, ภูเขาไฟระเบิด, แผ่นดินไหว, โรคระบาดและเหตุสุดวิสัยต่าง ๆ ฯลฯ ที่ไม่สามารถคาดการณ์ล่วงหน้าได้
2. บริษัทฯ ขอสงวนสิทธิ์ในการเปลี่ยนแปลงรายชื่อเที่ยวหรือยกเลิก จากเหตุสุดวิสัย อาทิ การล่าช้าของสายการบิน, การนัดหยุดงาน, การประท้วง, การก่อกองจลาจล, อุบัติเหตุ, ปัญหาการจราจร, ภัยธรรมชาติ, ภูเขาไฟระเบิด, แผ่นดินไหว,

โรคระบาดและเหตุสุดวิสัยต่าง ๆ ฯลฯ ที่ไม่สามารถคาดการณ์ล่วงหน้าได้ ทั้งนี้ทางบริษัทจะคำนึงถึงผลประโยชน์และความปลอดภัยของทุกท่านเป็นสำคัญ

3. ท่านจะต้องเป็นผู้รับผิดชอบดูแลทรัพย์สินของมีค่าส่วนตัวต่าง ๆ ของท่านเอง หากเกิดการสูญหายของทรัพย์สินส่วนตัวของมีค่าต่าง ๆ ระหว่างการเดินทางท่องเที่ยว อันมีสาเหตุมาจากผู้เดินทาง บริษัทฯ จะไม่สามารถรับผิดชอบทุกกรณี
4. บริษัทฯ ขอสงวนสิทธิ์ที่จะไม่รับผิดชอบต่อค่าชดเชยความเสียหาย กรณีที่กองตรวจคนเข้าเมืองไม่อนุญาตให้เดินทางออก หรือกองตรวจคนเข้าเมืองของแต่ละประเทศไม่อนุญาตให้เข้าเมือง รวมทั้งในกรณีที่ท่านจะใช้หนังสือเดินทางราชการ (เล่มสีน้ำเงิน) เดินทาง หากท่านถูกปฏิเสธการเดินทางเข้าหรือออกนอกประเทศใดประเทศหนึ่ง หรือเนื่องจากเหตุผลหรือความผิดของตัวเอง
5. บริษัทฯ ขอสงวนสิทธิ์ในการขายหรือไม่ขายเป็นรายกรณี เช่น ผู้ที่ตั้งครรภ์, เด็กอายุต่ำกว่า 2 ขวบ, ผู้ที่นั่งวิลแชร์หรือบุคคลที่ไม่สามารถดูแลตัวเองได้ ฯลฯ กรุณาแจ้งบริษัทฯ เพื่อสอบถามและหาข้อสรุปร่วมกันเป็นรายกรณี
6. ราคาทัวร์เป็นการชำระแบบเหมาจ่ายกับต่างประเทศไปหมดก่อนกรุปเดินทางแล้ว หากท่านไม่ได้ใช้บริการบางรายการหรือยกเลิก ไม่สามารถเรียกเงินคืนได้
7. เนื่องจากเราเดินทางเป็นหมู่คณะ ทางบริษัทจึงคำนึงถึงประโยชน์ และความปลอดภัยของส่วนรวมเป็นสำคัญ

ข้อมูลเพิ่มเติม เรื่องตั๋วเครื่องบิน

◇ ในการเดินทางเป็นหมู่คณะ ผู้โดยสารจะต้องเดินทางไป-กลับพร้อมกรุป หากต้องการเลื่อนวันเดินทางกลับ ท่านจะต้องชำระค่าใช้จ่ายส่วนต่างของสายการบิน และบริษัททัวร์เรียกเก็บ **และการจัดที่นั่งของกรุป เป็นไปโดยสายการบินเป็นผู้กำหนด ซึ่งทางบริษัท ไม่สามารถเข้าไปแทรกแซงได้**

◇ **กรณียกเลิกการเดินทาง ได้ทำการออกตั๋วเครื่องบินไปแล้ว (กรณีตั๋ว Refund) ผู้เดินทางต้องรอ Refund ตามระบบของสายการบินเท่านั้น**

ข้อมูลเพิ่มเติม เรื่องโรงแรมที่พัก

◇ เนื่องจากการวางแผนแบบห้องพักของแต่ละโรงแรมแตกต่างกัน อาจทำให้ห้องพักแบบห้องเดี่ยว (Single) และห้องคู่ (Twin/Double) และห้องพักแบบ 3 ท่าน / 3 เตียง (Triple Room) ห้องพักอาจไม่ติดกัน

◇ โรงแรมหลายแห่งในยุโรปจะไม่มีเครื่องปรับอากาศเนื่องจากอยู่ในแถบที่มีอุณหภูมิต่ำ เครื่องปรับอากาศจะมีในช่วงฤดูร้อนเท่านั้น

◇ กรณีที่มีงานจัดประชุมนานาชาติ (Trade Fair) เป็นผลให้ค่าโรงแรมสูงขึ้นมาก และห้องพักในโรงแรมเต็ม บริษัทฯ ขอสงวนสิทธิ์ในการปรับเปลี่ยน หรือย้ายเมืองเพื่อให้เกิดความเหมาะสม

◇ โรงแรมในยุโรปที่มีลักษณะ Traditional Building ห้องที่เป็นห้องเดี่ยวอาจเป็นห้องที่มีขนาดกะทัดรัด และไม่มีอ่างอาบน้ำ ซึ่งอยู่ในการออกแบบของแต่ละโรงแรมนั้นๆ และแต่ละห้องอาจมีลักษณะแตกต่างกันด้วย หากท่านต้องการความสะดวกสบายและห้องใหญ่กว่า ท่านสามารถจ่ายเพิ่มเป็นห้องแบบ Double Single Use ได้

◇ **การอนุมัติวีซ่าเป็นเอกสิทธิ์ของสถานทูต** ทางบริษัทไม่มีส่วนเกี่ยวข้องกับใดๆทั้งสิ้น ทั้งนี้บริษัทเป็นเพียงตัวกลางและคอยบริการอำนวยความสะดวกให้แก่ผู้เดินทางเท่านั้น เงินค่าสมัครยื่นวีซ่า ทางสถานทูตเป็นผู้เก็บ หากผลวีซ่าออกมาว่าท่าน **ไม่ผ่าน** ทางสถานทูตจะไม่คืนเงินค่าวีซ่า และค่าบริการจากตัวแทนยื่นวีซ่าไม่ว่าในกรณีใดๆทั้งสิ้น และทางสถานทูตมีสิทธิ์ที่จะไม่ตอบเหตุผลของการปฏิเสธวีซ่าในทุกกรณี

◇ **กรณีที่ท่านวีซ่าผ่าน แต่กรุปออกเดินทางไม่ได้** เนื่องจากผู้เดินทางท่านอื่นในกลุ่มโดนปฏิเสธวีซ่า ทางบริษัทฯ ขอสงวนสิทธิ์ในการ**ไม่คืนเงินค่าวีซ่าและค่าบริการจากตัวแทนยื่นให้กับท่าน** เนื่องจากเป็นค่าใช้จ่ายที่เกิดขึ้น โดยสถานทูตเป็นผู้เรียกเก็บ และท่านสามารถนำวีซ่าไปใช้เดินทางได้ หากวีซ่ายังไม่หมดอายุ

ข้อมูลเพิ่มเติม เรื่องกระเป๋า

◇ สำหรับน้ำหนักของกระเป๋าที่ทางสายการบินอนุญาตให้นำขึ้นเครื่องได้ต้องมีน้ำหนักไม่เกิน 7 กิโลกรัม และมีความกว้าง+ยาว+สูง ไม่เกิน 115 เซนติเมตร หรือ 25 เซนติเมตร (9.75 นิ้ว) X 56 เซนติเมตร (21.5 นิ้ว) X 46 เซนติเมตร (18 นิ้ว)

◇ สำหรับน้ำหนักกระเป๋าที่ทางสายการบินไทย อนุญาตให้บรรทุกได้ทั้งเครื่องบิน น้ำหนักไม่เกิน 25 กิโลกรัม สายการบิน สแกนดิเนเวียน และ แอทแลนติกอนุญาตให้บรรทุกได้ทั้งเครื่องบิน ท่านละ 1 ชิ้น น้ำหนักไม่เกิน 23 กิโลกรัม (สำหรับผู้โดยสาร ชั้นประหยัด/Economy Class Passenger) การเรียกค่าระวางน้ำหนักเพิ่มเป็นสิทธิ์ของสายการบินที่ท่านไม่อาจปฏิเสธได้ (ต้องชำระในส่วนที่โดนเรียกเก็บเพิ่ม)

◇ ทางบริษัทฯ ไม่รับผิดชอบกรณีเกิดการสูญเสี,สูญหายของกระเป๋า และสัมภาระของผู้โดยสาร