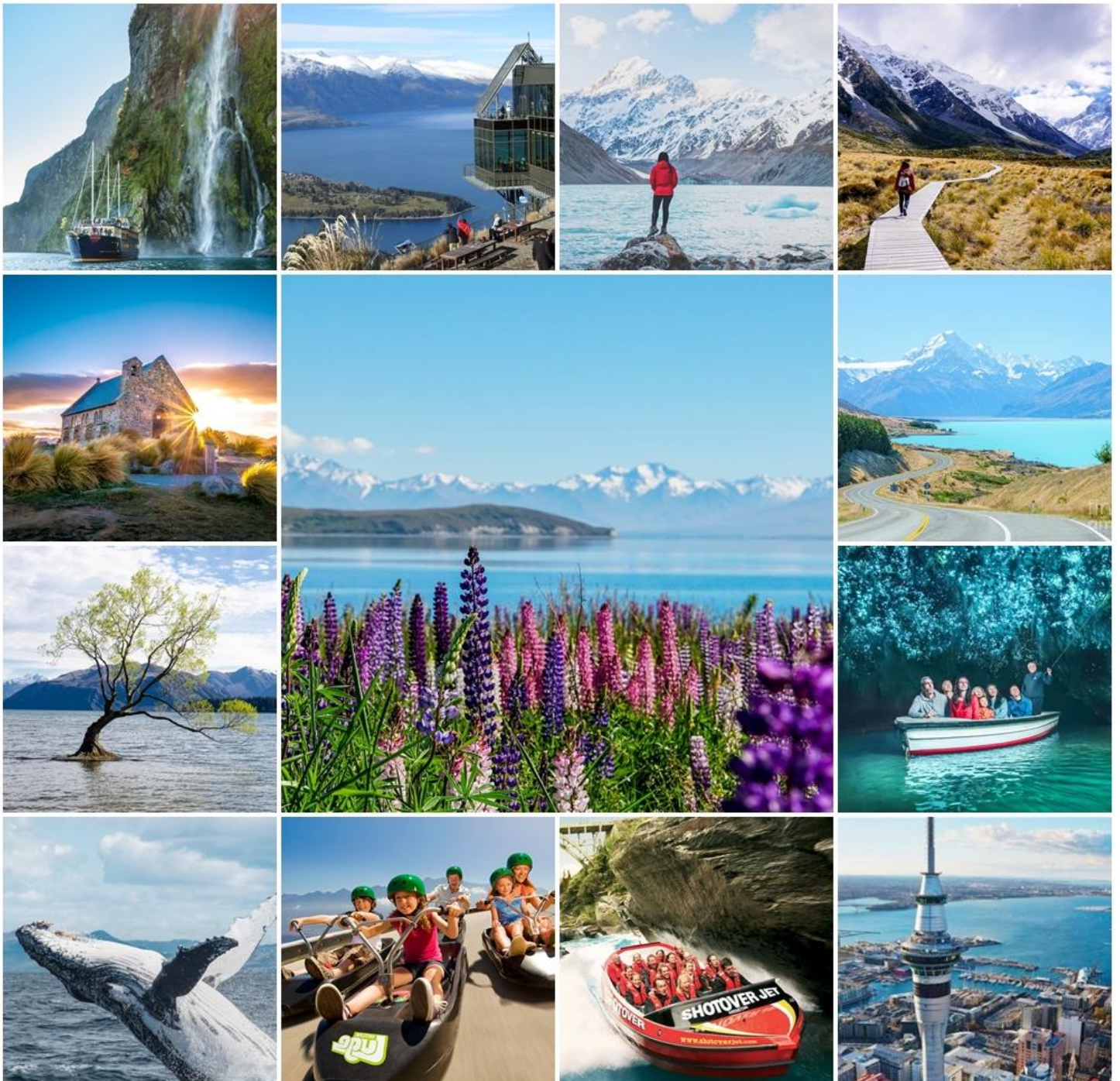


GRAND NEW ZEALAND 12 DAYS (SQ)

แกรนด์ นิวซีแลนด์ (เหนือ - ใต้)

12 วัน 10 คืน / **BY SINGAPORE AIRLINES (SQ)**



ไฮไลท์โปรแกรม >> เส้นทางท่องเที่ยว Style ROAD TRIP นิวซีแลนด์เกาะเหนือ-ใต้ ที่ท่านจะได้เที่ยวทั้งไฮไลท์และสถานที่ Unseen สวย ๆ เที่ยวแบบมีเวลาสบาย ๆ

- >> ชมเมือง **QUEENSTOWN** เมืองที่ได้ขึ้นชื่อว่าสวยที่สุดในประเทศ (พัก 2 คืน)
- >> ล่องเรือ **MILFORD SOUND** ชมฟยอร์ดที่สวยงาม ว่ากันว่าคือสิ่งมหัศจรรย์อันดับ 8 ของโลก
- >> ชมอุทยานแห่งชาติ **MOUNT COOK** หนึ่งในสถานที่ที่สวยงามของนิวซีแลนด์
- >> พิเศษมีเวลาอิสระให้ท่านเดิน **Hiking** เส้นทาง **Hooker Valley** เส้นทาง **hiking** ที่ว่ากันว่าสวยที่สุดในนิวซีแลนด์
- >> ชมทะเลสาบ **TEKAPO** ทะเลสาบสีเทอควอยส์ ทะเลสาบที่ได้ขึ้นชื่อว่าสวยที่สุดในประเทศ
- >> ชมทะเลสาบ **PUKAKI** ทะเลสาบที่สวยงามจนได้ชื่อว่า **MILLION DOLLAR VIEW**
- >> ชมหมู่บ้าน **HOBBIT VILLAGE** ฉากถ่ายทำภาพยนตร์ฮอลลีวูดชื่อดังเรื่อง (UNSEEN)
- >> ชม **Waitomo Glowworm Cave** ถ้ำหนอนเรืองแสง มีชื่อเสียงไปทั่วโลก (UNSEEN)
- >> ล่องเรือชมวาฬ **Whales Watching** เมือง **Kaikoura** เมืองอันดับหนึ่งในการชมวาฬ ของประเทศ
- >> ชม ทะเลสาบ **WANAKA** หนึ่งในทะเลสาบที่สวยงาม มีต้น **Wanaka Tree** เป็นสัญลักษณ์อันโดดเด่น
- >> ชมหมู่บ้าน **ARROWTOWN** หมู่บ้านเหมืองทองเก่าสุดน่ารัก (UNSEEN)
- >> ขึ้น กระเช้าคอนโดล่าสู่ยอดเขาบ็อบส์พีค + ดินเนอร์ พร้อมชมวิวเมืองควีนส์ทาวน์
- >> ขึ้น **SKY TOWER** + ดินเนอร์ชมวิวเมือง **AUCKLAND**
- >> สนุกสนานกับการนั่ง **SHOTOVER JET**
- >> สนุกสนานกับการเล่น **LUGE** มานิวซีแลนด์ต้องได้เล่น
- >> ชม **Wai O Tapu** แหล่งพลังงานใต้พิภพที่มีชื่อเสียงดันๆของประเทศ (UNSEEN)
- >> ชม **Kawarau Bridge** สะพานกระโดดบันจี้จัมแห่งแรกของโลก
- >> สนุกสนาน **PUZZLING WORLD** เมืองจำลองสุดมหัศจรรย์
- >> ชม **Salmon Farm** ฟาร์มเลี้ยงปลาแซลมอน
- >> ชมเมือง **CHRISTCHURCH** เมืองที่ได้ชื่อว่าเป็น “เมืองอังกฤษนอกเกาะอังกฤษ”
- >> ชมเมือง **AUCKLAND** เมืองตอนเหนือที่ใหญ่ที่สุดของประเทศ
- >> ชมศูนย์วัฒนธรรมชาวเมารี + ดินเนอร์ & ชมโชว์พื้นเมือง
- >> ชมเมือง **ROTORAU** เมืองทางตอนเหนือ ที่เต็มไปด้วยพลังความร้อนใต้พิภพ

พักโรงแรมระดับ 4 ดาว

เมนูพิเศษ :

กุ้ง **Lobster** / หอยเป่าฮื้อ / เนื้อแกะ / อาหารไทย

/ Dinner สุดสวยบนยอดเขาบ็อบส์พีค

รวมค่าทิปคนขับรถในนิวซีแลนด์ /

แฉกน้ำดื่มท่านละ 1 ขวด / วัน



**100% PURE
NEW ZEALAND**

รายละเอียดการเดินทาง

วันแรก (1) สนามบินสุวรรณภูมิ - กรุงเทพมหานคร

- 15.00 น. พร้อมกันที่สนามบินสุวรรณภูมิอาคารผู้โดยสารขาออก ชั้น 4 เคาน์เตอร์ K สายการบินสิงคโปร์ แอร์ไลน์ส (SQ) เจ้าหน้าที่จากบริษัท คอยต้อนรับและอำนวยความสะดวกแก่ท่านก่อนขึ้นเครื่อง
- 18.05 น. ออกเดินทางสู่สนามบินชางงี ประเทศสิงคโปร์ โดยสายการบินสิงคโปร์ แอร์ไลน์ เที่ยวบิน SQ 711(ใช้เวลาบินประมาณ 2.30 ชม.)
- 21.35 น. เดินทางถึงสนามบินชางงี ประเทศสิงคโปร์ (แวะเปลี่ยนเที่ยวบิน)
- 22.25 น. ออกเดินทางสู่ Auckland ประเทศนิวซีแลนด์ โดยสายการบินสิงคโปร์ แอร์ไลน์ เที่ยวบิน SQ 285 (ใช้เวลาบินประมาณ 9.30 ชั่วโมง)

****หมายเหตุ ไฟล์บินอาจมีการเปลี่ยนแปลง****

วันที่ (2) Auckland – ชมเมือง – ขึ้นสายทาวเวอร์ + ดินเนอร์ชมวิวมือง

- 13.20 น. เดินทางถึงสนามบิน เมือง Auckland (AKL) เกาะเหนือประเทศนิวซีแลนด์ นำท่านผ่านพิธีการตรวจคนเข้าเมือง (กฎหมายนิวซีแลนด์ไม่อนุญาตให้นำเข้า อาหารสด และพืชผัก เข้าประเทศโดยเด็ดขาด หากตรวจพบท่านจะโดนปรับตามกฎหมายนิวซีแลนด์)
- จากนั้นนำท่านเดินทางสู่ตัวเมือง Auckland (Auckland) เมืองที่ใหญ่ที่สุดในประเทศนิวซีแลนด์ ในภาษาเมารี Auckland มีชื่อว่า Tamaki-Makau-Rau แปลว่า หญิงสาวที่มีผู้มาขอความรักถึง 100 คน Auckland ได้สมญานามนี้มาจากการที่เป็นภูมิภาคที่ชนเผ่าต่างๆ ต้องการครอบครอง บรรยากาศที่ผสมผสานกันของอ่าว หมู่เกาะวัฒนธรรม โพลินีเซียนและความเป็นเมืองที่ทันสมัยก็ทำให้อuckland ดึงดูดอันดับเมืองน่าอยู่ที่สุดแห่งหนึ่งของโลก



นำท่านเที่ยวชมเมือง Auckland ให้ท่านได้เดินเล่น เลือกซื้อสินค้าตามอัชฌาศัย



จากนั้นนำท่านขึ้น **หอคอยสกายทาวเวอร์ (Sky Tower)** ที่สูงถึง 328 เมตร โดดเด่นเป็นสัญลักษณ์สง่างามของอ็อกแลนด์ สกาย ทาวเวอร์ จัดเป็นสิ่งปลูกสร้างที่สูงที่สุดในโลกได้เปิดให้บริการตั้งแต่เดือนสิงหาคม ค.ศ.1997 หอคอยยอดแหลมแห่งนี้ ถือเป็นส่วนหนึ่งของ สกายซิตีคอมเพล็กซ์ ซึ่งประกอบไปด้วย คาสีโน ที่เปิดให้บริการตลอด 24 ชั่วโมง ร้านอาหาร บาร์ คาเฟ่ และโรงแรม เรียกว่ามีครบทุกอย่างไว้คอยให้บริการ

ค่า **รับประทานอาหารค่ำ ณ ภัตตาคารบนตึก ORBIT RESTAURANT SKY TOWER, พร้อมชมวิ**
เมืองอ็อกแลนด์แบบ 360 องศา



ที่พัก **SKYCITY HOTEL AUCKLAND หรือระดับเทียบเท่า 4 ดาว**

วันที่ (3) อ็อคแลนด์ – หมู่บ้านฮอบบิท - โรตัวรัว – ศูนย์วัฒนธรรมชาวเมารี – ชมโชว์พื้นเมือง + ดินเนอร์

เช้า รับประทานอาหารเช้า ณ โรงแรมที่พัก

นำท่านเดินทางสู่เมือง **มาตามาตา (Matamata)** (ระยะทาง 165 กม. ใช้เวลาเดินทางประมาณ 2 ชม.) เมืองชนบทเล็กๆทางตอนเหนือของนิวซีแลนด์ พื้นที่ที่ถูกล้อมรอบไปด้วยเทือกเขาโคโม และฟาร์มที่อุดมสมบูรณ์ นำท่านเข้าชม **หมู่บ้านฮอบบิท (Hobbit Village)** หนึ่งในดินแดนเทพนิยายมิดเดิลเอิร์ธซึ่งถูกสรรค์สร้างเป็นฉากถ่ายทำภาพยนตร์ฮอลลีวูดชื่อดังเรื่อง เดอะ ฮอบบิท (The Hobbit) และ เดอะ ลอร์ด ออฟ เดอะ ริงส์ (The Lord of the Rings)



นำท่านเดินสำรวจดินแดนเทพนิยายแห่งนี้เริ่มต้นจากบริเวณหมู่บ้านที่อุดมสมบูรณ์ไปด้วยต้นไม้และความชุ่มชื้น อีกทั้งยังมีหลุมฮอบบิท, เดอะ กรีน คราก้อน อินน์, โรงสี, สะพานโค้งคู่ และโครงสร้างอย่างที่เราเห็นในภาพยนตร์เลยทีเดียว



กลางวัน

รับประทานอาหารกลางวัน ณ ภัตตาคารอาหารพื้นเมือง

นำท่านเดินทางสู่เมือง **โรโตรัว (Rotorua)** (ระยะทาง 64 กม. ใช้เวลาเดินทางประมาณ 1 ชม.) เมืองที่เต็มไปด้วยพลังความร้อนใต้พิภพในอดีต มีชาวเมารีอาศัยอยู่เป็นจำนวนมากเพราะเป็นเมืองที่มีความร้อนจากใต้ดินที่สามารถปรุงอาหารได้โดยการนำเนื้อสัตว์ไปฝังในดินที่มีความร้อนสูง จนกว่าจะสุก อาหารนี้ชาวเมารีเรียกว่าฮังกิ (HANGI) นอกจากนี้เมืองโรโตรัวยังเป็นเมืองท่องเที่ยวที่สำคัญของเกาะเหนือที่นักท่องเที่ยวนิยมมากที่สุด นำท่านเดินทางสู่ **ศูนย์วัฒนธรรมชาวเมารี (Te Puia)** อีกทั้งยังเป็นศูนย์ฝึกหัดงานด้านการฝีมือของชาวเมารี อาทิเช่น หอประชุมของ ชาวเมารี การแกะสลักไม้และการทอเครื่องนุ่งห่ม



พร้อมชมบ่อน้ำพุ ร้อน บ่อโคลนเดือด สัมผัสธรรมชาติที่เกิดขึ้นจากพลังความร้อนใต้พิภพที่พวยพุ่งจากพื้นดิน และ แร่ธาตุต่างๆตามธรรมชาติที่เกิดจากพลังความร้อนใต้พื้นดินในบริเวณนี้



ค่ำ รับประทานอาหารค่ำแบบท้องถิ่นมือพิเศษที่ปรุงแบบชาวเมารี & พร้อมชมโชว์การแสดงของชาวพื้นเมืองเมารี



ที่พัก PULLMAN ROTORUA HOTEL หรือระดับเทียบเท่า 4 ดาว

วันที่ (4) โรตัวรวัว - ไว-โอ-ทาปู - ถ้ำนอนเรืองแสง ไวโตโม - อ็อกแลนด์

เช้า รับประทานอาหารเช้า ณ โรงแรมที่พัก

นำท่านเข้าชม **ไว-โอ-ทาปู (Wai O Tapu)** เป็นแหล่งพลังงานความร้อนใต้พิภพที่มีชื่อเสียงมากเป็นอันดับต้นๆของประเทศนิวซีแลนด์ เป็นแหล่งท่องเที่ยวที่มีความโดดเด่นทางด้านสีสัน และมีรูปแบบอันหลากหลายของแหล่งน้ำพุร้อน บ่อน้ำร้อน เทอร์เรซ (บ่อน้ำพุร้อนที่เป็นระเบียง) บ่อโคลนเดือด น้ำพุโคลน และอื่นๆ นำท่านชมความอัศจรรย์ทางธรรมชาติของ เลดีน็อกซ์ กิย์เซอร์ (Lady Knox Geyser) อยู่ในเขตพื้นที่ของเขตภูเขาไฟเทาโป (Taupo Volcanic Zone) น้ำพุร้อนที่พวยพุ่งขึ้นมาจากหินรูปทรงกรวยสีขาว ซึ่งในการพวยพุ่งแต่ละครั้งนั้นสามารถสูงได้ถึง 20 เมตร



จากนั้นนำท่านชม **แชมเปญ พูล (Champagne Pool)** บ่อน้ำพุร้อนขนาดใหญ่ที่ภายในบ่อเต็มไปด้วยก๊าซคาร์บอนไดออกไซด์ (CO₂) และมีฟองที่คล้ายกับฟองแชมเปญ สามารถวัดระยะจากปากบ่อได้ความกว้างประมาณ 65 เมตร และมีระดับความลึกประมาณ 62 เมตร ปัจจุบันแชมเปญ พูลได้กลายเป็นอีกหนึ่งจุดท่องเที่ยวที่ถูกถ่ายภาพมากที่สุดในไว-โอ-ทาปูลีกด้วย อิสระให้ท่านได้เก็บภาพและเดินชมความสวยงามตามอัธยาศัย



นำท่านเดินทางสู่เมือง **ไวโตโม (Waitomo)** (ระยะทาง 160 กม. ใช้เวลาเดินทางประมาณ 2 ชม.) เมืองท่องเที่ยวเล็กๆที่ตั้งอยู่บนเกาะเหนือของประเทศนิวซีแลนด์

กลางวัน

รับประทานอาหารกลางวัน ณ ภัตตาคารพื้นเมือง

จากนั้นนำท่านเข้าชม **ถ้ำหนอนเรืองแสง (Waitomo Glowworm Cave)** ถูกค้นพบครั้งแรกในปี ค.ศ.1887 จากการสำรวจโดยชาวอังกฤษนาม “เฟร็ด” โดยการนำทางของชาวเมารีในแถบนั้น ต่อมามีการแพร่กระจายออกไปถึงความงามของถ้ำไวโตโม และ หนอนเรืองแสง จึงมีผู้คนหลั่งไหลมาชมกันอย่างมากมาย ภายในถ้ำนั้นเป็นที่อยู่ของหนอนเรืองแสงนับล้านตัว ประกอบไปด้วย 3 ถ้ำหลักคือ Ruakuri Cave, Aranui Cave และ Gardner's Gut อิสระให้ท่านสัมผัสบรรยากาศความงามภายในถ้ำ ซึ่งเต็มไปด้วยหินงอก หินย้อย และหนอนเรืองแสงอันงดงาม ได้เวลาสมควรนำท่านเดินทางกลับสู่ เมืองฮ็อคแลนด์ (ระยะทาง 200 กม.ใช้เวลาเดินทางประมาณ 2.30 ชม.)



ค่า **รับประทานอาหารกลางวัน ณ ภัตตาคารอาหารไทย**

ที่พัก **SKYCITY HOTEL AUCKLAND หรือระดับเทียบเท่า 4 ดาว**

วันที่ (5) **อ็อคแลนด์ – บินภายใน - ควีนส์ทาวน์ – นั่งเรือ SHOTOVER JET (รวมในค่าทัวร์) - สะพานควาวรัว – แอร์โรทาวน์ - เตะ อานาว**

เช้า **รับประทานอาหารเช้า แบบ SET BOX**

นำท่านสู่สนามบินอ็อคแลนด์

09.20 น. ออกเดินทางสู่สนามบินควีนส์ทาวน์ โดยเที่ยวบิน AIR NEW ZEALAND เที่ยวบินที่ NZ635

11.15 น. เดินทางถึงสนามบินควีนส์ทาวน์ นำท่านตรวจรับสัมภาระ

****หมายเหตุ ไฟล์ทบินอาจมีการเปลี่ยนแปลง****

กลางวัน **รับประทานอาหารกลางวัน ณ ภัตตาคารจีน พร้อมลิ้มลองเมนูกึ่งมังกร และ เป้าอื้อทะเลได้**

นำท่านสัมผัสประสบการณ์ตื่นเต้นได้นั่งเรือเร็ว เรือช็อตโอเวอร์เจ็ต (SHOTOVER JET) หรือเรือเร็วช็อตโอเวอร์ (รวมในค่าทัวร์) เป็นเรือแล่นด้วยความเร็วสูงไปตามแม่น้ำช็อตโอเวอร์ ท่ามกลางเกาะแก่งและโขดหิน ก่อนข้างคดเคี้ยวไปมาและหมุน360องศา มีการเหวี่ยงคล้ายยานาโบบัท เพียงแต่ไม่ร่วงลงน้ำถูกคิดค้นขึ้นโดยบิล ฮามิลตันกิจกรรมนี้เปิดบริการตั้งแต่ปี ค.ศ. 1970 เส้นทางเรือเจ็ตของที่นี่ คุณตื่นเต้นเร้าใจมากกว่าที่อื่น เพราะเป็นต้นตำรับของเรือเจ็ต มีผู้มาทำทายความหวาดเสียวนี้แล้วกว่า 2 ล้านคนเป็นเรือที่ได้รับการออกแบบเป็นพิเศษลำตัวทำด้วยอลูมิเนียมอย่างหนาแน่น



นำท่านสู่สะพานคาวารัว (Kawarau Bridge) สถานที่การกระโดดบันจี้จัมพ์แห่งแรกของโลก



จากนั้นให้ท่านได้แวะชม การกระโดดบันจี้จัมพ์ ที่สะพานคาวารัว ซึ่งได้รับความนิยมเป็นอย่างมาก อีกทั้งที่นี่ยังเป็นสถานที่กระโดดที่แรกของโลก (The Bungee Original) ความสูงไม่มาก เหมาะสำหรับมือใหม่ที่อยากจะทำทลายความกลัว (หมายเหตุ : การกระโดดบันจี้จัมพ์ ค่าใช้จ่ายไม่รวมอยู่ในรายการทัวร์ สำหรับท่านที่ต้องการจะร่วมสนุกกับกิจกรรมต่างๆ กรุณาติดต่อหัวหน้าทัวร์) นำท่านเดินทางสู่เมืองแอร์โรทาวน์ (Arrowtown) (ระยะทางประมาณ 20 กิโลเมตร ใช้เวลา 20 นาที) เมืองเล็กๆ ครั้งหนึ่งเคยเป็นเมืองเหมืองทอง และทุกวันนี้ก็ยังคงมีทองอยู่ในลำธารข้างๆ



เมืองในตัวเมืองมีอาคารโบราณเป็นพิพิธภัณฑ์ที่จัดให้ชมถึงประวัติศาสตร์ในยุคต้นทองรวมทั้งชีวิตความเป็นอยู่ในสมัยนั้นที่น่าสนใจคือ เรื่องราวของนักขุดทองชาวจีนที่มาตั้งทองกับเขาด้วย เหมือนกันถนนที่สำคัญคือบั๊กกิงแฮมสตรีท (BACKINGHAM STREET) ซึ่งมีสถานที่สำคัญ ร้านอาหารร้านขายของเรียงรายอยู่สองฝั่ง



นำท่านเดินทางสู่เมือง **เต อานาว (Te Anau)** (ระยะทาง 180 กิโลเมตร ใช้เวลา 3 ชม.) เป็นเมืองเล็กๆ ที่ตั้งอยู่ในเกาะใต้ของประเทศนิวซีแลนด์ ริมทะเลสาบเต อานาว ในฟยอร์ดแลนด์โดยอุทยานแห่งชาติฟยอร์ดแลนด์ (Fiordland National Park) ถือเป็นอุทยานแห่งชาติที่ใหญ่ที่สุดของนิวซีแลนด์ ครอบคลุมพื้นที่กว่า 12,000 ตารางกิโลเมตรเลยนะ อีกทั้งที่นี่ยังเป็นมรดกโลกทางธรรมชาติและวัฒนธรรม ที่ UNESCO เก็บยกย่องอีกด้วย

ค่า

รับประทานอาหารค่ำ ณ ภัตตาคารอาหารพื้นเมือง

ที่พัก

DISTINCTION LUXMORE HOTEL หรือระดับเทียบเท่า 4 ดาว

**หมายเหตุ : โรงแรมมีจำกัด หากเต็มทางบริษัทขอสงวนสิทธิ์นอนเมืองข้างเคียง **

วันที่ (6) เตะ อานาว - มิลฟอร์ดซาวด์ - Mirror Lake - ควินส์ทาวน์

เช้า รับประทานอาหารเช้า ณ โรงแรมที่พัก



นำท่านออกเดินทางสู่ **มิลฟอร์ดซาวด์ (Milford Sound)** (ระยะทางประมาณ 120 กิโลเมตร ใช้เวลา 4 ชม.) หนึ่งในสถานที่ท่องเที่ยวชื่อดังของ อุทยานแห่งชาติฟยอร์ดแลนด์ อุทยานแห่งชาติที่ใหญ่ที่สุดในนิวซีแลนด์ มีพื้นที่ทั้งหมด 12,000 ตารางกิโลเมตร ความธรรมชาติที่อุดมสมบูรณ์และหลากหลาย รวมถึงเป็นที่อยู่อาศัยของสัตว์และพืชพรรณนานาชนิดทำให้ที่นี่ได้รับการขึ้นทะเบียนเป็นมรดกโลกโดย UNESCO ด้วย จนได้รับการยกย่องว่าเป็นสิ่งมหัศจรรย์อันดับ 8 ของโลกเลยทีเดียว โดยตลอดเส้นทางท่านจะได้ชมวิวทิวทัศน์สุดสวยของ ถนนสายมิลฟอร์ด (Milford Road) คือเส้นทางจาก Te Anau สู่ Milford Sound ซึ่งวิวข้างทางของถนนเส้นนี้นับเป็นไฮไลท์หนึ่งของการมาเที่ยว Milford Sound เลยก็ว่าได้ เพราะเราจะได้สัมผัสกับความสวยงามอลังการตลอดเส้นทางจนได้รับ สมญานามว่า ไฮเวย์มรดกโลกระหว่างทาง นำท่านแวะถ่ายรูปกับ **Eglinton Valley** เขตที่ราบโล่งท่ามกลางเทือกเขากว้างใหญ่ ที่มีฉากหลังเป็นภูเขา ส่วนพื้นดินเป็นที่ราบโล่ง เป็นหนึ่งในสถานที่ถ่ายทำ The Lord of The Ring



ระหว่างทางนำท่านแวะ ชมทะเลสาบกระจก (Mirror Lake) ทะเลสาบที่ใสราวกระจก เป็นทะเลสาบที่ท่านจะสามารถมองเห็นทิวทัศน์ภูเขา ซึ่งเป็นวิวอยู่เบื้องล่าง ให้ท่านได้เก็บภาพความประทับใจ



นำท่านล่องเรือสำราญมิลฟอร์ด ซาวด์ ชมฟยอร์ด ซึ่งเกิดจากจากเคลื่อนตัวของเปลือกโลก



ท่านจะได้ชมความงดงามของหุบเขาสูงใหญ่กว่า 1,000 เมตร อย่างใกล้ชิด อีกระท่านชมความ
งดงามสองฝั่งเรือตามอัชฌาศัย ทุกคนจะได้มีโอกาสได้ชมน้ำตกหลายสายที่ไหลลงมาจากผาสูงตั้ง
สายฝน โดยน้ำตกชื่อดังที่เป็นไฮไลท์ของที่นี่คือ Stirling Falls และ Bowen Falls ที่เป็นน้ำตกที่มี
ชื่อเสียงที่สุดใน Milford Sound



บริเวณรอบๆ เป็นแหล่งที่อยู่อาศัยของเหล่าแมวน้ำที่จะมานอนเล่นให้เราได้ชมกัน บางทีก็มีนกเพนกวินตัวเล็กๆ ออกมาว่ายน้ำโชว์ตัวและบางครั้งก็มีปลาโลมาออกมาให้ท่านได้ตื่นตาตื่นใจอีกด้วย



กลางวัน **รับประทานอาหารกลางวัน ณ ภัตตาคารอาหารพื้นเมืองบนเรือ**

นำท่านเดินทางกลับสู่เมือง **ควีนส์ทาวน์ (QUEENSTOWN)** (ระยะทางประมาณ 290 กิโลเมตร ใช้เวลา 4 ชม.) เมืองที่เป็นที่นิยมมากที่สุดและสวยที่สุดของประเทศของนักท่องเที่ยวที่มานิวซีแลนด์ และได้ชื่อว่า "Adventure Capital of the World" และเป็น "second most attractive tourist destination in the world" จากทัศนียภาพที่สวยงามจึงใช้เป็นสถานที่ถ่ายทำภาพยนตร์ต่างๆ เช่น Lord of the Rings เมืองควีนส์ทาวน์นี้ ได้ชื่อว่าเป็นเมืองที่ปลอดภัยชาวเมืองมีอัธยาศัยดี เป็นมิตร มีคหิความน้อยมาก แทบไม่มีคนว่างงาน ควีนส์ทาวน์ เป็นเมืองที่ตั้งอยู่ท่ามกลางเทือกเขาขนาดใหญ่ที่ชื่อ The Remarkables ซึ่งอุดมไปด้วยธรรมชาติอันสวยงามบนชายฝั่งของ ทะเลสาบวาคาติปู (Wakatipu) จึงทำให้วิวทิวทัศน์ของที่นี่งดงามราวกับภาพในฝัน



ค่ำ **รับประทานอาหารกลางวัน ณ ภัตตาคารอาหารพื้นเมือง**

ที่พัก **CROWNE PLAZA HOTEL QUEENSTOWN หรือระดับเทียบเท่า 4 ดาว (พัก 2 คืน)**

วันที่ (7) **ควีนส์ทาวน์ - ชมเมือง - นั่ง Skyline Gondola – เล่น LUGE –
ดินเนอร์บุฟเฟ่ต์บนยอดเขาบ็อบ พิค**

เช้า **รับประทานอาหารเช้า ณ โรงแรมที่พัก**

จากนั้นอิสระให้ท่านได้เล่นชมเมือง หรือท่านใดสนใจทำทำกิจกรรมต่างๆ ของเมืองควีนส์ทาวน์ เช่น Shotoverjet / Bungy Jump / Paragliding / กระโดดร่ม หรือท่านไหนสนใจลองชิม แสมเบอร์เกอร์ ร้านดัง **Fergburger** เบอร์เกอร์ที่มีชื่อเสียงไปทั่วโลก



กลางวัน รับประทานอาหารกลางวัน ณ ภัตตาคารอาหารจีน

ให้ท่านได้มีเวลาอิสระช้อปปิ้งอย่างในย่านควินส์สตรีท มอลด์มีทั้งร้านขายของที่ระลึก เสื้อผ้า ร้านอาหารและร้านกาแฟ ผับ บาร์คาสีโน และยังเป็นเมืองเดียวในประเทศนิวซีแลนด์ที่เปิดถึง 4 ทุ่มอีกด้วย



นำท่านนั่ง **Skyline Gondola** ขึ้นไปยังจุดชมวิวของตัวเมืองบนยอดเขาบ็อบพีค (Bob Peak)



ด้านบนมีร้านอาหารมีร้านอาหารขนาดใหญ่ให้บริการอาหารบุฟเฟต์



นำท่านสนุกสนานกับการเล่น**เครื่องเล่น ลูจ (LUGE)** เป็นรถเล็ก ที่ไหลเคลื่อนที่ด้วยแรงโน้มถ่วงเพียงอย่างเดียว ทางสำหรับเล่นลูจจึงต้องอยู่บนยอดเขา เพื่อปล่อยให้รถไหลเล่นลงมาด้านล่าง



ผู้ขับสามารถใช้แฮนด์ด้านหน้ารถ สำหรับบังคับให้รถไหลไปทางซ้าย หรือทางขวา แต่จะเร่งความเร็วไม่ได้ ทำได้เพียงแต่ดึงที่จับไปด้านหลังเพื่อชะลอความเร็ว หากจะเบรกให้คันที่จับไปด้านหน้า นิวซีแลนด์เป็นประเทศแรกที่คิดเครื่องเล่นชนิดนี้ ลูจบังคับง่าย ที่สำคัญเป็นเครื่องเล่นที่เล่นกันทุกเพศทุกวัยจริง ๆ ตั้งแต่เด็กเล็ก ๆ อิสระให้ทุกท่านชมวิวหรือเลือกซื้อสินค้าที่ระลึกตามอัธยาศัย



พิเศษ **รับประทานอาหารค่ำ ณ ภัตตาคารอาหารพื้นเมืองบนยอดเขาบ็อบส์พีด**



ที่พัก **CROWNE PLAZA HOTEL QUEENSTOWN หรือระดับเทียบเท่า 4 ดาว**

วันที่ (8) **ควีนส์ทาวน์ - วานากา - PUZZLING WORLD - LINDIS PASS - ฟาร์ม
ปลาแซลมอน - อุทยานแห่งชาติ Aoraki / Mount Cook**

เช้า **รับประทานอาหารเช้า ณ โรงแรมที่พัก**

นำท่านเดินทางสู่ **เมืองวานากา (LAKE WANAKA)** (ระยะทางประมาณ 70 กิโลเมตร ใช้เวลา 1 ชม.) เมืองเล็กๆ ริมหะเลสาบวาน เกิดจากการกัดเซาะของธารน้ำแข็งที่ถูขนานกันในยุคโบราณกว่าหมื่นปีมาแล้ว ปัจจุบันได้กลายเป็นสถานที่ตากอากาศสำหรับทำกิจกรรมทางน้ำ จากนั้นนำท่าน

ท่านได้แวะถ่ายรูปกับเมืองมหัศจรรย์ของเล่นและชมห้องน้ำสมัยโรมันที่ **PUZZLING WORLD** เป็นโลกปริศนาของ สจ๊วต แลนด์สโบริฟ เป็นโลกแห่งสิ่งแปลกประหลาดที่น่าสนใจเป็นอย่างยิ่ง เป็นเวลากว่า 30 ปี



นำท่านชม**ทะเลสาบวานากา (Lake Wanaka)** ตั้งอยู่ในเขตโอทาโก เมืองวานากา (Wanaka) ที่ระดับความสูง 278 เมตร มีพื้นที่ 192 ตร.กม. มีความลึกประมาณ 300 เมตร เป็นทะเลสาบที่ใหญ่เป็นอันดับ 4 ของประเทศ ชื่อเดิมของทะเลสาบนี้คือ Maori Oanaka ทะเลสาบวานากา ถือเป็นหนึ่งในทะเลสาบที่สวยงามที่สุดแห่งหนึ่งของนิวซีแลนด์ จนได้รับสมญานามว่า “Blue Bayoo” เนื่องจากเป็นทะเลสาบมีสีน้ำน้ำเงินใสระยิบระยับตัดกับแสงแดด และภูเขาสูงอยู่อีกฟากหนึ่งของทะเลสาบ ทำให้มีทัศนียภาพงดงาม เพราะเป็นน้ำที่ละลายมาจากหิมะบนยอดเขา



โดยจุดเด่นของทะเลสาบแห่งนี้อยู่ที่ **Wanaka tree** หรือต้น **Willow** ที่รูปร่างสวยงามกำลังคีนีขึ้นอยู่ในน้ำตื้นของทะเลสาบมานานแล้ว ว่ากันว่ามียุกว่าร้อยปี และได้รับการดูแลเป็นอย่างดีจากชาวเมือง ถือเป็นทะเลสาบที่ท่านมาแล้วไม่ควรพลาดชม ที่นี่ถือเป็นสถานพักผ่อนที่สำหรับผู้ชื่นชอบการขี่จักรยานภูเขาหรือ ATV รอบทะเลสาบมีเส้นทางเดินป่าที่นำไปสู่อุทยานแห่งชาติ หรือ ว่ายน้ำตกปลาขี่เรือ คายัค และเล่นสกีน้ำ ให้ท่านได้แวะชมและถ่ายรูปทะเลสาบวานากาที่งดงามที่สุดแห่งหนึ่งของประเทศนิวซีแลนด์



กลางวัน **รับประทานอาหารกลางวัน ณ ภัตตาคารอาหารจีน**

จากนั้นนำท่านเดินทางสู่**อุทยานแห่งชาติเมาท์คูก (Mount Cook National Park)** (ระยะทางประมาณ 200 กิโลเมตร ใช้เวลา 3 ชม.) โดยระหว่างทางท่านจะผ่านเส้นทาง **Lindis Pass** หนึ่งในเส้นทางเรื่องความสวยงามระหว่างทาง โดยเส้นทางจะวิ้งคดเคี้ยวตามหุบเขา ดูแล้วแปลกตายิ่งนัก



จากนั้นนำท่านแวะชม **ฟาร์มปลาแซลมอน (High Country Salmon Farm)** ให้ท่านได้ชมวิธีการเพาะเลี้ยงปลาแซลมอน ซึ่งทุกท่านสามารถร่วมกิจกรรมให้อาหารปลาและนอกจากนั้นยังสามารถเลือกซื้อและชิมปลาแซลมอนสดๆ ได้อีกด้วย



จากนั้นนำท่านเข้าสู่ **อุทยานแห่งชาติเมาท์คูก** อุดมสมบูรณ์ไปด้วยธรรมชาติทั้งต้นไม้และสัตว์มากกว่า 300 ชนิด มีนกถึง 40 สายพันธุ์ ภูเขาที่ปกคลุมด้วยหิมะตลอดทั้งปี และธารน้ำแข็งที่จะละลายไหลลงมาเป็นทะเลสาบอันงดงาม โดยมียอดเขาสูงที่สุดคือเมาท์คูก ซึ่งสูง 3,754 เมตร เป็นยอดเขาที่สูงอันดับที่ 37 ของโลกตั้งชื่อตาม กัปตันเจมส์ คูก โดยพลเรือเอก จอห์น สโตก ในปี 1846 ให้ท่านได้พักผ่อนตามอัธยาศัย



คำ **รับประทานอาหารกลางวัน ณ ภัตตาคารอาหารพื้นเมือง**

ที่พัก **THE HERMITAGE HOTEL, AORAKI/MOUNT COOK หรือระดับเทียบเท่า 4 ดาว**

****หมายเหตุ : โรงแรม/อุทยานมีจำกัด หากเต็มทางบริษัทขอสงวนสิทธิ์นอนเมืองข้างเคียง****



วันที่ (9) พิเศษ อีสระครึ่งวันให้ท่านทำกิจกรรมในอุทยานแห่งชาติเมาท์คุก – ทะเลสาบพูคากิ – เทคาโป

เช้า **รับประทานอาหารเช้า ณ โรงแรมที่พัก**

พิเศษกว่าทัวร์อื่น บริษัทให้ท่านได้มีเวลาอีสระครึ่งวันให้ท่านเดินเล่นชมบรรยากาศในอุทยานแห่งชาติเมาท์คุก ท่านสามารถจัดสรรเวลาในการทำกิจกรรมต่างๆ ที่ท่านชื่นชอบได้ตามอัธยาศัย เช่นเลือกเดิน **Hiking** เส้นทาง **Hooker Valley** หรือเส้นทางอื่นๆ ได้ตามเวลานัดหมาย





หรือหากท่านใดสนใจนั่งเฮลิคอปเตอร์ชมเม้าท์ คุณ สามารถติดต่อสอบถามหัวหน้าทัวร์ได้
(ไม่รวมในค่าทัวร์)



กลางวัน รับประทานอาหารกลางวัน ณ ภัตตาคารอาหารพื้นเมือง

นำท่านเดินทางสู่ ทะเลสาบพุกากิ (Pukaki Lake) (ระยะทางประมาณ 60 กิโลเมตร ใช้เวลา 40 นาที)
ทะเลสาบที่สวยงามจนได้ชื่อว่า Million Dollar View ซึ่งมี ยอดเขาเม้าท์ค็อกที่มีเทือกเขาสูงถึง 3,753
เมตร เหนือยอดเขามีหิมะและธารน้ำแข็งปกคลุมตลอดปีเป็นฉากหลัง



ระหว่างทางนำท่านแวะถ่ายรูป ณ จุด **Peter's Lookout** ซึ่งถือเป็นจุดถ่ายรูปมุมมหาชน ให้ทุกท่านถ่ายรูปตามอัธยาศัย



นำท่านออกเดินทางสู่เมือง **เทคาโป (TEKAPO)** (ระยะทางประมาณ 45 กิโลเมตร ใช้เวลา 40 นาที) เมืองเล็กๆ ริมหาดทรายที่สวยงาม ทะเลสาบเทคาโป เป็นทะเลสาบที่ตั้งอยู่ที่ระดับความสูงเหนือระดับน้ำทะเล ประมาณ 700 เมตร โดยทะเลสาบนั้นครอบคลุมพื้นที่ ประมาณ 83 ตารางกิโลเมตร



ค่ำ **รับประทานอาหารกลางวัน ณ ภัตตาคารอาหารพื้นเมือง**

ที่พัก **PEPPERS BLUEWATER RESORT หรือระดับเทียบเท่า 3 - 4 ดาว**

**** หมายเหตุ :** โรงแรมทะเลสาบ Tekapo มีจำกัดหากเต็มทางบริษัทขอสงวนสิทธิ์นอนเมืองข้างเคียง

วันที่ (10) เทคาโป – ไครสต์เชิร์ช

เช้า **รับประทานอาหารเช้าแบบอเมริกัน ณ โรงแรมที่พัก**

จากนั้นนำท่านชม**ทะเลสาบเทคาโป** ที่มีสีเขียวอมฟ้า ที่เรียกว่า**ทะเลสาบสีเทอควอยส์** ที่มีความสวยงาม



นำท่านถ่ายรูปกับ **อนุสาวรีย์สุนัขต้อนแกะ** สร้างด้วยทองสำริด สร้างไว้เพื่อเป็นการยกย่องคุณความดีของสุนัขแสนรู้ ตั้งอยู่บริเวณริมทะเลสาบ



ชม **Church of The Good Shepherd** โบสถ์แห่งแรกที่สร้างขึ้นในภูมิภาคแม็กเคนซีและเป็นโบสถ์ที่เล็กที่สุดในนิวซีแลนด์ ปัจจุบันยังคงใช้งานอยู่ สร้างขึ้นเมื่อ 16 มกราคม 1935 ดยุกแห่งกลอสเตอร์ (H.R.H. Duke of Gloucester) ได้ทรงมาประกอบพิธีวางศิลาฤกษ์สร้างโบสถ์นี้เป็นวันแรก เพื่อเชิดชูเกียรติยศแห่งพระเจ้า และเพื่อเป็นอนุสรณ์แก่ผู้บุกเบิกดินแดนแม็กเคนซี (Mackenzie Country) บริเวณนี้ โดยออกแบบสร้างเป็นโบสถ์หินเรียงแบบโกธิค ด้วยแรงบันดาลใจจากรูปวาดเล็กๆ รูปหนึ่งของศิลปินท้องถิ่น งานก่อสร้างได้เสร็จสิ้นภายในปีเดียวกันนั่นเอง ซึ่งในปัจจุบันยังใช้ในการประกอบพิธีการต่างๆ ให้ท่านได้เก็บภาพทะเลสาบตามอัธยาศัย



นำท่านชม **Lake Tekapo footbridge** ให้ท่านชมวิวมุมสูงจากบริเวณสะพานท่านจะสามารถมองเห็นทะเลสาบได้สุดสายตา



กลางวัน **รับประทานอาหารกลางวัน ณ ภัตตาคารอาหารญี่ปุ่น**

นำท่านเดินทางสู่ **เมืองไครสต์เชิร์ช (CHRISTCHURCH)** เมืองที่ได้ชื่อว่าเป็น “เมืองอังกฤษนอกเกาะอังกฤษ” ผ่านชมสวนสาธารณะแอสกลีย์ ศาลาว่าการประจำเมือง (ระยะทางประมาณ 230 กิโลเมตร ใช้เวลา 3 ชม.) จากนั้นอิสระให้ท่านเดินเล่นชมเมืองหรือช้อปปิ้งใจกลางเมืองตามอัชฌาศัย



ค่ำ **รับประทานอาหารค่ำ ณ ภัตตาคารอาหารพื้นเมือง**

ที่พัก **CROWNE PLAZA CHRISTCHURCH HOTEL หรือระดับเทียบเท่า 4 ดาว (พัก 2 คืน)**

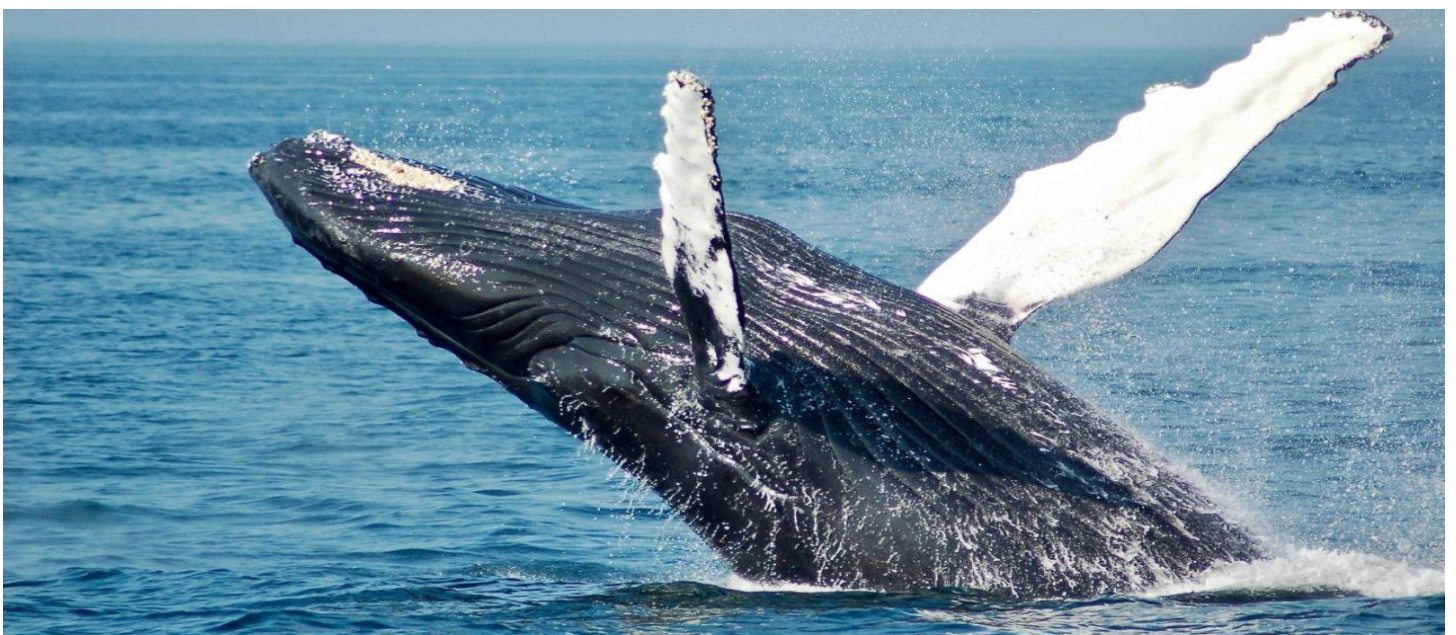
วันที่ (11) ไครสต์เชิร์ช - ไคคูรา - ล่องเรือชมปลาวาฬ - ไครสต์เชิร์ช

เช้า **รับประทานอาหารเช้าแบบอเมริกัน ณ โรงแรมที่พัก**

จากนั้นนำท่านออกเดินทางสู่เมือง **ไคคูร่า (Kaikoura)** (ระยะทางประมาณ 180 กิโลเมตร ใช้เวลา 2.30 ชม.) เป็นเมืองแห่งปลาวาฬ, สิงโตทะเล, แมวน้ำ และปลาโลมา เมืองนี้เด่นในเรื่องกิจกรรม โดยเฉพาะการล่องเรือดูวาฬ ถือว่าเมืองไคคูร่า เป็นเมืองที่ดูวาฬมีชื่อเสียงที่สุดของนิวซีแลนด์ และติดอันดับสถานที่ดูวาฬที่ดีที่สุดในโลก



จากนั้นนำท่านล่องเรือชมวาฬ โดยวาฬส่วนใหญ่ที่พบในไคคูร่าจะเป็น วาฬหัวทุย หรือ วาฬสเปิร์ม (Sperm Whale) และ วาฬหลังค่อมหรือ Humpback whale ซึ่งเป็นวาฬที่มีขนาดใหญ่อันดับต้นๆของโลก และที่พบได้บ่อยๆที่นี่คือ วาฬ Orca หรือ โลมา ก็พบได้บ่อยเช่นกัน
** หมายเหตุ : หากเกิดเหตุสุดวิสัยต่างๆ ไม่สามารถล่องเรือชมวาฬได้ ทางบริษัทจะทำการคืนให้ทุกท่าน และจะเปลี่ยนเที่ยวในเมืองไครสต์เชิร์ชแทน หรือตามที่หัวหน้าทัวร์เห็นสมควร **



กลางวัน รับประทานอาหารกลางวัน ณ ภัตตาคารอาหารพื้นเมือง

นำท่านเดินทางกลับสู่เมือง **ไครสต์เชิร์ช** อีสระให้ท่านเดินเล่นชมเมืองหรือเลือกซื้อสินค้าตาม
อัยาศัย (ระยะทางประมาณ 180 กิโลเมตร ใช้เวลา 2.30 ชม.)

ค่ำ **รับประทานอาหารค่ำ ณ ภัตตาคารอาหารไทย**
ที่พัก **CROWNE PLAZA CHRISTCHURCH HOTEL หรือระดับเทียบเท่า 4 ดาว**

วันที่ (12) ไครสต์เชิร์ช - ซิดนีย์ - สุวรรณภูมิ กรุงเทพฯ

เช้า **รับประทานอาหารเช้าแบบอเมริกัน ณ โรงแรมที่พัก**
จากนั้นนำท่านออกเดินทางสู่สนามบินไครสต์เชิร์ช

12.00 น. ออกเดินทาง สู่สนามบินซางจี ประเทศสิงคโปร์ สายการบินสิงคโปร์ แอร์ไลน์ เที่ยวบิน SQ298

17.40 น. เดินทางถึงสนามบินซางจี ประเทศสิงคโปร์ (แวะเปลี่ยนเครื่อง)

18.35 น. ออกเดินทางสู่สนามบินสุวรรณภูมิ สายการบินสิงคโปร์ แอร์ไลน์ เที่ยวบินที่ SQ720

20.00 น. เดินทางถึงกรุงเทพฯ โดยสวัสดิภาพ

****หมายเหตุ ไฟล์บินอาจมีการเปลี่ยนแปลง****

***** ขอขอบคุณที่ใช้บริการของเรา และหวังว่าจะมีโอกาสรับใช้ท่านในครั้งต่อไป *****

อัตราค่าบริการ

กำหนดการเดินทาง	ผู้ใหญ่ พักห้องคู่	เด็กต่ำกว่า 12 ปี กับ 1 ผู้ใหญ่	พักเดี่ยว จ่ายเพิ่ม
18 – 29 กันยายน 2567	259,900	259,900	48,000
18 – 29 ตุลาคม 2567	259,900	259,900	48,000
6 – 17 พฤศจิกายน 2567	259,900	259,900	48,000

**** การ์ันตรี 15 ท่าน กรุ๊ปออกเดินทาง รับสูงสุด 20 ท่าน ****

**** หากต่ำกว่า 15 ท่าน มีค่าใช้จ่ายเพิ่มเติม หรือทางบริษัทขอสงวนสิทธิ์ในการงดออกการเดินทาง ****

บางโรงแรมเท่านั้นที่มีห้องสำหรับ 3 ท่าน หากโรงแรมไม่มีห้องสำหรับ 3 ท่าน ทางโรงแรมบังคับเปิด 2 ห้อง ชำระค่าห้องพัก

เดี่ยวเพิ่ม ขึ้นอยู่กับข้อกำหนดของ โรงแรมเป็นสำคัญ และ โรงแรมในอุทยานส่วนใหญ่จะไม่มีเครื่องปรับอากาศ

**** ท่านใดที่จะออกตัวภายในประเทศ กรุณาแจ้งเจ้าหน้าที่ทัวร์ก่อน มิเช่นนั้นทางบริษัทจะไม่รับผิดชอบในกรณีที่ออกตัวไปแล้ว****

**** ราคาอาจมีปรับขึ้น-ลง ตามราคาน้ำมันที่ปรับขึ้น-ลง แต่จะปรับตามความเป็นจริงที่สายการบินประกาศปรับ และที่มีเอกสารยืนยันเท่านั้น / ตัวกรุ๊ป เมื่อออกตัวแล้วเลื่อนไม่ได้ทุกกรณี** ****

หมายเหตุ :

รายการทัวร์และราคาทัวร์ อาจมีการปรับ/เปลี่ยนแปลงหากเกิดจากเหตุสุดวิสัย เช่น การจลาจล / อุบัติเหตุ / สภาพอากาศ/ การเมือง/ ประท้วง/ ปัดถนน/ การล่าช้าของสายการบิน/ ค่าเงิน / การปรับขึ้นราคาน้ำมัน ทางบริษัทสามารถเปลี่ยนแปลงได้ตามความเหมาะสม โดยทางบริษัทจะคำนึงถึงผลประโยชน์ของลูกค้าเป็นหลัก และหากลูกค้าท่านใดตัดโปรแกรมใดโปรแกรมหนึ่งหรือเกิดเหตุสุดวิสัยไม่สามารถทำได้ครบตามดังกล่าว บริษัทขอสงวนสิทธิ์การคืนเงินให้ส่วนนั้นแก่ลูกค้าเพราะทางบริษัทได้จ่ายเงินให้แก่ทางแลนด้อยุโรปทั้งหมดล่วงหน้าก่อนเดินทางเรียบร้อยแล้ว

อัตรานี้รวม

1. ค่าตั๋วเครื่องบินไป-กลับ (Economy Class) แบบหมู่คณะ / ค่าภาษีสนามบินทุกแห่งตามรายการ
2. ค่ารถโค้ชปรับอากาศส่วนตัวตามรายการ
3. ค่าห้องพักในโรงแรมที่ระบุตามรายการหรือเทียบเท่า
4. ค่าอาหารที่ระบุตามรายการ
5. ค่าเข้าชมสถานที่ทุกแห่งที่ระบุตามรายการ
6. ค่าประกันอุบัติเหตุในการเดินทางวงเงิน 1,000,000 บาท และค่ารักษาพยาบาล ตามเงื่อนไขแห่งกรมธรรม์ประกันอุบัติเหตุ วงเงินไม่เกินท่านละ 200,000.- บาท
7. ค่าวีซ่าประเทศนิวซีแลนด์
8. ทิปคนขับรถในนิวซีแลนด์
9. น้ำดื่มวันละ 1 ขวด / ท่าน

อัตรานี้ไม่รวม

1. ค่าธรรมเนียมจัดทำหนังสือเดินทาง , แอ้งเข้าแ้งออกสำหรับผู้ที่ไม่ได้ถือหนังสือเดินทางของไทย
2. ภาษีหัก ณ ที่จ่าย 3% และภาษีมูลค่าเพิ่ม 7 % ในกรณีที่ต้องการใบกำกับภาษี
3. ค่าใช้จ่ายส่วนตัวอื่นๆ เช่น ค่าโทรศัพท์, ค่าช้อปปิ้ง, มินิบาร์และทีวีช่องพิเศษ ฯลฯ
4. ค่าอาหารและเครื่องดื่มสั่งพิเศษ
5. ค่าพนักงานยกกระเป๋าโรงแรมที่พัก

การจองและการชำระ

- a. กรุณาชำระมัดจำท่านละ **100,000** บาท ภายใน 3 วัน นับวันจากวันจอง
- b. จากวันจองและชำระส่วนที่เหลือก่อนเดินทาง 14 วัน
- c. กรุณาจัดเตรียมเอกสารและหนังสือเดินทาง ก่อนการเดินทางอย่างน้อย 30 วัน

หมายเหตุ

*** กรณีวีซ่ายังไม่ทราบผลก่อนเดินทาง 15 วันทำการ ทางบริษัทฯต้องขอเก็บค่าทัวร์ทั้งหมดก่อนตามกำหนดเงื่อนไขการชำระเงิน แต่หากวีซ่าของท่านไม่ผ่านการพิจารณาจากทางสถานทูต ไม่ว่าด้วยเหตุผลใดก็ตาม ทางบริษัทจะคืนเงินค่าทัวร์ให้ท่าน โดยทางบริษัทฯขอสงวนสิทธิ์ในการหักค่าใช้จ่ายที่เกิดขึ้นจริงเท่านั้น

*** หากท่านจองและส่งออกสารในการทำวีซ่าเข้าประเทศล่าช้า ไม่ทันกำหนดการออกตัวกับทางสายการบิน

และผลของวีซ่าของท่านไม่ผ่าน บริษัทฯ จะขอสงวนสิทธิ์ในการไม่คืนเงินค่ามัดจำทั้งหมด

เงื่อนไขการยกเลิกและการปรับเงินค่าบริการ

- ยกเลิกการเดินทาง 45 วัน (ช่วงหน้าเทศกาลหรือหยุดยาว เป็น 60 วัน) (ช่วงหน้าเทศกาลหรือหยุดยาว เช่นสงกรานต์ / ตุลาคม / ปีใหม่ เป็น 60 วัน) ไม่เก็บค่าใช้จ่าย
- ยกเลิกก่อนการเดินทาง 30 วัน (ช่วงหน้าเทศกาลหรือหยุดยาว เป็น 45 วัน) คืนมัดจำ 100% หลังหักค่าบริการ/ ค่ามัดจำตัวเครื่องบิน / ค่ามัดจำโรงแรม เป็นต้น
- ยกเลิกก่อนการเดินทาง 15 – 29 วัน (ช่วงหน้าเทศกาลหรือหยุดยาว เป็น 30-44 วัน) คืนมัดจำ 50% หลังหักค่าบริการ/ ค่ามัดจำตัวเครื่องบิน / ค่ามัดจำโรงแรม เป็นต้น
- ยกเลิกก่อนการเดินทาง 0 - 15 วัน (ช่วงหน้าเทศกาลหรือหยุดยาว เป็น 0-30 วัน) หักค่าใช้จ่าย 100% ของราคาทัวร์
- ผู้เดินทางไม่สามารถเข้า – ออกเมืองได้ เนื่องจากเอกสารปลอมหรือการห้ามของเจ้าหน้าที่ หักค่าใช้จ่าย 100%
- กรณีขึ้นวีซ่าแล้วไม่ได้รับการอนุมัติจากทางสถานทูต (วีซ่าไม่ผ่าน) และท่านได้ชำระค่าทัวร์หรือมัดจำมาแล้ว ทางบริษัทขอสงวนสิทธิ์ในการหักค่าบริการค่าขึ้นวีซ่า และค่าใช้จ่ายบางส่วนที่เกิดขึ้นจริงเป็นกรณีไป อาทิ กรณีออกตัวเครื่องบินไปแล้ว หรือได้ชำระค่าบริการในส่วนของโรงแรมนอก เช่น โรงแรม, รถไฟ ฯลฯ ไปแล้ว ทางบริษัทขอสงวนสิทธิ์ในการหักเก็บค่าใช้จ่ายที่เกิดขึ้นแล้วกับท่านเป็นกรณีไป

หมายเหตุสำคัญเพิ่มเติม

1. บริษัทฯ ขอสงวนสิทธิ์ที่จะไม่รับผิดชอบต่อค่าชดเชยความเสียหายกรณีที่เกิดจากเหตุวิสัย อาทิ การล่าช้าของสายการบิน, การนัดหยุดงาน, การประท้วง, การก่อกวน, อุบัติเหตุ, ปัญหาการจราจร, ภัยธรรมชาติ, ภูเขาไฟระเบิด, แผ่นดินไหว, โรคระบาดและเหตุสุดวิสัยต่าง ๆ ฯลฯ ที่ไม่สามารถคาดการณ์ล่วงหน้าได้
2. บริษัทฯ ขอสงวนสิทธิ์ในการเปลี่ยนแปลงรายชื่อเที่ยวหรือยกเลิก จากเหตุสุดวิสัย อาทิ การล่าช้าของสายการบิน, การนัดหยุดงาน, การประท้วง, การก่อกวน, อุบัติเหตุ, ปัญหาการจราจร, ภัยธรรมชาติ, ภูเขาไฟระเบิด, แผ่นดินไหว, โรคระบาดและเหตุสุดวิสัยต่าง ๆ ฯลฯ ที่ไม่สามารถคาดการณ์ล่วงหน้าได้ ทั้งนี้ทางบริษัทจะคำนึงถึงผลประโยชน์และความปลอดภัยของท่านเป็นสำคัญ
3. ท่านจะต้องเป็นผู้รับผิดชอบดูแลทรัพย์สินของมีค่าส่วนตัวต่าง ๆ ของท่านเอง หากเกิดการสูญหายของทรัพย์สินส่วนตัวของมีค่าต่าง ๆ ระหว่างการเดินทางท่องเที่ยว อันมีสาเหตุมาจากผู้เดินทาง บริษัทฯ จะไม่สามารถรับผิดชอบทุกกรณี
4. บริษัทฯ ขอสงวนสิทธิ์ที่จะไม่รับผิดชอบต่อค่าชดเชยความเสียหาย กรณีที่กองตรวจคนเข้าเมืองไม่อนุญาตให้เดินทางออก หรือกองตรวจคนเข้าเมืองของแต่ละประเทศไม่อนุญาตให้เข้าเมือง รวมทั้งในกรณีที่ท่านจะใช้หนังสือเดินทางราชการ (เล่มสีน้ำเงิน) เดินทาง หากท่านถูกปฏิเสธการเดินทางเข้าหรือออกนอกประเทศใดประเทศหนึ่ง หรือเนื่องจากเหตุผลหรือความผิดของตัวเอง
5. บริษัทฯ ขอสงวนสิทธิ์ในการขายหรือไม่ขายเป็นรายกรณี เช่น ผู้ที่ตั้งครรภ์, เด็กอายุต่ำกว่า 2 ขวบ, ผู้ที่นั่งวิลแชร์หรือบุคคลที่ไม่สามารถดูแลตัวเองได้ ฯลฯ กรุณาแจ้งบริษัทฯ เพื่อสอบถามและหาข้อสรุปร่วมกันเป็นรายกรณี
6. ราคาทัวร์เป็นการชำระแบบเหมาจ่ายกับต่างประเทศไปหมดก่อนกรุ๊ปเดินทางแล้ว หากท่านไม่ได้ใช้บริการบางรายการหรือยกเลิก ไม่สามารถเรียกเงินคืนได้
7. เนื่องจากเราเดินทางเป็นหมู่คณะ ทางบริษัทจึงคำนึงถึงประโยชน์ และความปลอดภัยของส่วนรวมเป็นสำคัญ

*****เมื่อท่านจองตั๋วและชำระมัดจำแล้ว หมายถึงท่านยอมรับในข้อความและเงื่อนไขที่บริษัทฯแจ้งข้างต้น *****

ข้อมูลเพิ่มเติม เรื่องตั๋วเครื่องบิน

- ◇ ในการเดินทางเป็นหมู่คณะ ผู้โดยสารจะต้องเดินทางไป-กลับพร้อมกรุ๊ป หากต้องการเลื่อนวันเดินทางกลับ ท่านจะต้องชำระค่าใช้จ่ายส่วนต่างของสายการบิน และบริษัททัวร์เรียกเก็บ และการจัดที่นั่งของกรุ๊ป เป็นไปโดยสายการบินเป็นผู้กำหนด ซึ่งทางบริษัท มาสามารถเข้าไปแทรกแซงได้
- ◇ กรณียกเลิกการเดินทาง ได้ทำการออกตั๋วเครื่องบินไปแล้ว (กรณีตัว Refund) ผู้เดินทางต้องรอ Refund ตามระบบของสายการบินเท่านั้น

ข้อมูลเพิ่มเติม เรื่องโรงแรมที่พัก

- ◇ เนื่องจากการวางแผนแบบห้องพักของแต่ละโรงแรมแตกต่างกัน อาจทำให้ห้องพักแบบห้องเดี่ยว (Single) และห้องคู่ (Twin/Double) และห้องพักแบบ 3 ท่าน / 3 เตียง (Triple Room) ห้องพักอาจไม่ติดกัน
- ◇ โรงแรมหลายแห่งในยุโรปจะไม่มีเครื่องปรับอากาศเนื่องจากอยู่ในแถบที่มีอุณหภูมิต่ำ เครื่องปรับอากาศจะมีในช่วงฤดูร้อนเท่านั้น
- ◇ กรณีที่มีงานจัดประชุมนานาชาติ (Trade Fair) เป็นผลให้ค่าโรงแรมสูงขึ้นมาก และห้องพักในโรงแรมเต็ม บริษัท ขอสงวนสิทธิ์ในการปรับเปลี่ยน หรือย้ายเมืองเพื่อให้เกิดความเหมาะสม
- ◇ โรงแรมในนิวซีแลนด์ที่มีลักษณะ Traditional Building ห้องที่เป็นห้องเดี่ยวอาจเป็นห้องที่มีขนาดกะทัดรัด และไม่มีอ่างอาบน้ำ ซึ่งอยู่ในการออกแบบของแต่ละโรงแรมนั้นๆและแต่ละห้องอาจมีลักษณะแตกต่างกันด้วย หากท่านต้องการความสะดวกสบายและห้องใหญ่กว่า ท่านสามารถจ่ายเพิ่มเป็นห้องแบบ Double Single Use ได้
- ◇ การอนุมัติวีซ่าเป็นเอกสิทธิ์ของสถานทูต ทางบริษัท ไม่มีส่วนเกี่ยวข้องกับใดๆทั้งสิ้น ทั้งนี้บริษัทเป็นเพียงตัวกลางและคอยบริการอำนวยความสะดวกให้แก่ผู้เดินทางเท่านั้น เงินค่าสมัครยื่นวีซ่า ทางสถานทูตเป็นผู้เก็บ หากผลวีซ่าออกมาว่าท่าน ไม่ผ่าน ทางสถานทูตจะไม่คืนเงินค่าวีซ่า และค่าบริการจากตัวแทนยื่นวีซ่าไม่ว่าในกรณีใดๆทั้งสิ้น และทางสถานทูตมีสิทธิ์ที่จะไม่ตอบเหตุผลของการปฏิเสธวีซ่าในทุกกรณี
- ◇ กรณีที่ท่านวีซ่าผ่าน แต่กรุ๊ปออกเดินทางไม่ได้ เนื่องจากผู้เดินทางท่านอื่นในกลุ่ม โคนปฏิเสธวีซ่า ทางบริษัทฯขอสงวนสิทธิ์ในการ ไม่คืนเงินค่าวีซ่าและค่าบริการจากตัวแทนยื่นให้กับท่าน เนื่องจากเป็นค่าใช้จ่ายที่เกิดขึ้น โดยสถานทูตเป็นผู้เรียกเก็บ และท่านสามารถนำวีซ่าไปใช้เดินทางได้ หากวีซ่ายังไม่หมดอายุ

ข้อมูลเพิ่มเติม เรื่องกระเป๋า

- ◇ สำหรับน้ำหนักของกระเป๋าที่ทางสายการบินอนุญาตให้นำขึ้นเครื่องได้ต้องมีน้ำหนักไม่เกิน 7 กิโลกรัม และมีความกว้าง+ยาว+สูง ไม่เกิน 115 เซนติเมตร หรือ 25 เซนติเมตร (9.75 นิ้ว) X 56 เซนติเมตร (21.5 นิ้ว) X 46 เซนติเมตร (18 นิ้ว)
- ◇ สำหรับน้ำหนักกระเป๋าที่ทางสายการบินSQ อนุญาตให้บรรทุกได้ห้องเครื่องบิน คือ 25 - 30 กิโลกรัม (สำหรับผู้โดยสารชั้นประหยัด/Economy Class Passenger) การเรียกค่าระวางน้ำหนักเพิ่มเป็นสิทธิ์ของสายการบินที่ท่านไม่อาจปฏิเสธได้ (ต้องชำระในส่วนที่โดนเรียกเก็บเพิ่ม)
- ◇ สำหรับน้ำหนักกระเป๋าที่ทางสายการบินNZ อนุญาตให้บรรทุกได้ห้องเครื่องบิน คือ 23 กิโลกรัม/ 1 ชิ้น (สำหรับผู้โดยสารชั้นประหยัด/Economy Class Passenger) การเรียกค่าระวางน้ำหนักเพิ่มเป็นสิทธิ์ของสายการบินที่ท่านไม่อาจปฏิเสธได้ (ต้องชำระในส่วนที่โดนเรียกเก็บเพิ่ม)
- ◇ ทางบริษัทฯไม่รับผิดชอบกรณีเกิดการสูญเสี่ย,สูญหายของกระเป๋า และสัมภาระของผู้โดยสาร