



HappyLongWay
TRAVEL

บริษัท แฮปปี้ลองเวย์ ทราเวล จำกัด (11/07897)

735/1-8 ชั้น 2 โซน A ห้อง 32 ถนนศรีนครินทร์ แขวงพัฒนาการ เขตสวนหลวง กรุงเทพฯ 10250

โทร : 02-0966505 093-1929542 094-3516592 Website : www.happylongway.com

Facebook : Happylongway Travel ID : @happylongway

FRANCE FAIRYTALE 10 DAYS (TG)

ฝรั่งเศส

มงแซงมิเชล - นอร์มังดี - บริททานี - ลัวร์

10 วัน 7 คืน / BY THAI AIRWAYS(TG) (บินตรง)



ไฮไลท์ของโปรแกรม>> เส้นทางสุดสวย สถานที่ท่องเที่ยวสุดมหัศจรรย์
พิเศษ พิธีกรรมปราสาท 2 ดิน
สบายๆ พิธี 2 ดินติด 2 ครั้ง ไม่ต้องย้ายโรงแรมบ่อย

- >> ชมมหาวิหาร **Mont Saint Michel** สุดสวยสิ่งมหัศจรรย์ของโลก ห้ามพลาด!!!
- >> ชมปราสาท **Chenonceau** ปราสาทที่สวยงามที่สุดในลุ่มแม่น้ำลัวร์
- >> ชมปราสาท **Chombord** ปราสาทที่สวยงามที่ใหญ่ที่สุดในลุ่มแม่น้ำลัวร์
- >> เมือง **Dinan** เมืองในยุคกลางที่สวยงามที่สุดของแคว้นบริทานี (Unseen)
- >> ชมหมู่บ้าน **Rochefort en Terre** หนึ่งในหมู่บ้านที่สวยงามที่สุดของฝรั่งเศส (Unseen)
- >> ชมเมือง **Honfleur** เมืองท่าเก่าแก่ที่สวยงาม (Unseen)
- >> ชมเมือง **Deauville** เมืองตากอากาศหรู สวยมาก(Unseen)
- >> ชมเมือง **Rennes** เมืองหลวงที่สวยงามแคว้นบริทานี
- >> ชมเมือง **Rouen** เมืองเก่าแสนสวย
- >> ชมพิพิธภัณฑ์ **Louvre** พิพิธภัณฑ์ที่ยิ่งใหญ่ที่สุดในโลก
- >> ชมประตูชัย และ ซุ้มป้อมถนนของเซลิเซ่
- >> ซุปเปอร์ **LA VALLEE OUTLET**

พักโรงแรมระดับ 4 ดาว

พิเศษเมนู

SEAFOOD / สเต็ก / ไวน์ /

หอยแอสคาโก้ / หอยแมลงภู่ / หอยนางรม / อาหารไทย

รวมค่าคนขับรถในยุโรป/รวมค่าพนักงานยกกระเป๋า

แจกน้ำดื่มท่านละ 1 ขวด / วัน



วันแรก (1) สนามบินสุวรรณภูมิ - กรุงเทพฯ

21.00 น. คณะพร้อมกันที่สนามบินสุวรรณภูมิ ชั้น 4 ประตูทางหมายเลข 4 เคาน์เตอร์ H สายการบินไทย พบเจ้าหน้าที่บริษัทอำนวยความสะดวกในการเช็คอิน

วันที่สอง (2) ปารีส - รูอ็อง - โควิลล์

00.05 น. ออกเดินทางสู่ปารีส ประเทศฝรั่งเศส โดยสายการบินไทย เที่ยวบินที่ TG 930

06.50 น. เดินทางถึง**สนามบินชาร์ลเดอลี กรุงปารีส ประเทศฝรั่งเศส** หลังจากผ่านพิธีตรวจคนเข้าเมือง และรับสัมภาระเรียบร้อยแล้ว นำท่านออกเดินทางสู่เมือง **รูอ็อง (Rouen)** (ระยะทาง 135 กิโลเมตร ใช้เวลา 2 ชม.) คืออีกหนึ่งเมืองท่องเที่ยวที่มีชื่อเสียงในประเทศฝรั่งเศสที่ตั้งอยู่บนฝั่งแม่น้ำแซน (Seine River) อีกทั้งยังเป็นเมืองหลวงของแคว้นโอต-นอร์ม็องดี (Haute-Normandie) 1 ใน 27 แคว้น (ปี 2012) ในประเทศฝรั่งเศส ในอดีตเคยเป็นอดีตเมืองหลวงของนอร์ม็องดี ซึ่งปัจจุบันแคว้นนอร์ม็องดีได้แยกออกเป็น 2 แคว้น คือ โอต-นอร์ม็องดี และ บัส-นอร์ม็องดี นั้นเองโดยแต่เดิมเมืองรูอ็องนั้นถือว่าเป็นเมืองที่ใหญ่ที่สุดและมั่งคั่งที่สุดของยุคกลางอีก จากนั้น**นำท่านชม มหาวิหารรูอ็อง (Rouen Cathedral)** หรือวิหารนอเตรอดามแห่งรูอ็อง สร้างขึ้นในปี 1150 ต่อมาในปี 1170มีการเสริมหอคอยคู่หน้าเข้าไป และแล้วเสร็จสมบูรณ์ในปี 1240 จากนั้นมีการบูรณะใหม่ในศตวรรษที่ 16 โบสถ์นี้เป็นที่รู้จักจากภาพวาดของ ศิลปิน โมเนต์ ได้วาดภาพวิหารแห่งนี้ด้วยภาพเขียนคอลเล็คชั่นนี้มีทั้งหมด 28 ภาพ (**หมายเหตุ : หากโบสถ์มีพิธีสำคัญจะไม่อนุญาตให้เข้าชมด้านใน ให้ถ่ายรูปด้านนอกเท่านั้น**) เมืองรูอ็องยังเป็นเมืองที่โจนออฟอาร์คถูกเผาทั้งเป็นในปี ค.ศ. 1431 นำท่านเยือน**จัตุรัสโจนออฟอาร์ค (Joan of Arc Square)** ซึ่งเป็นจัตุรัสที่มีความสำคัญให้หวนรำลึกถึงความกล้าหาญของนักบุญโจนออฟอาร์ค ซึ่งได้รับการยกย่องเป็นนักบุญหลังท่านถูกเผาว่าร้อยปี จากนั้นนำท่านสู่ย่าน**จัตุรัสวิเยอ-มาร์เซ** นำท่านชมตัวเมือง เช่น โบสถ์แซงต์อูว์น (Church of St. Ouen, Rouen) โบสถ์แซ็งมาคลู (Church of Saint-Maclou) หอนาฬิกาขนาดใหญ่ (Gros Horloge) อิสระให้ท่านเดินเล่นตามอัชฌาศัย



กลางวัน รับประทานอาหารกลางวัน ณ ภัตตาคารอาหารพื้นเมือง

นำท่านออกเดินทางสู่เมือง **โดวิลล์ (Deauville)** (ระยะทาง 90 กิโลเมตร ใช้เวลาประมาณ 1.15 ชม.) เป็นเมืองพักผ่อนไฮโซริมทะเล ที่มีท่าเรือ รีสอร์ท 5 ดาว คาสิโน ร้านค้า และเมืองนี้มีดีที่สวยงามทั้งเมือง ถูกยกให้เป็น "Queen of the Norman beaches" เมืองที่เต็มไปด้วยบ้านไฮโซริมทะเล โดยถูกขนานนามว่า Parisian Riviera ตั้งแต่สมัยศตวรรษที่ 19 เมือง Deauville กลายเป็นเมืองพักผ่อนของชนชั้นสูง คนรวย และคนมีชื่อเสียง เป็นเมืองแรกที่ Coco Chanel มาเปิดร้าน และมีการจัดเทศกาลหนังหลายครั้ง นำท่านเดินเล่นชมเมือง



ค่ำ **รับประทานอาหารค่ำ ณ ภัตตาคารอาหารพื้นเมือง**

ที่พัก **MERCURE DEAUVILLE CENTRE HOTEL หรือระดับเทียบเท่า 4 ดาว**
หมายเหตุ ที่พักรับจองล่วงหน้า หากเต็มขอสงวนสิทธิ์เปลี่ยนแปลงพักเมืองใกล้เคียงแทน

วันที่สาม (3) โควิลล์ - อ็องฟลอร์ (Unseen) - มงแซงต์ มิเชล

เช้า **รับประทานอาหารเช้าแบบอเมริกัน ณ โรงแรมที่พัก**

จากนั้นได้เวลานำท่านเดินทางสู่เมือง **อ็องฟลอร์ (HONFLEUR)** (ระยะทาง 17 กิโลเมตร ใช้เวลาประมาณ 20 นาที) เมืองท่าเล็กๆของแคว้นนอร์มองดี ซึ่งตั้งอยู่บนฝั่งทางตอนใต้ของบริเวณปากแม่น้ำแซน ปัจจุบันเมืองเล็กๆแห่งนี้เป็นที่รู้จักกันในนามของเมืองท่าเก่าแก่ที่งดงามแห่งหนึ่งของประเทศฝรั่งเศส และ ท่าเรือประมงเก่าแก่ นำท่านสัมผัสเสน่ห์ของเมืองท่าแห่งนี้ด้วยการเดินไปชมท่าจอดเรือยอร์ช และเรือประมงที่มากไปด้วยสีสันอันสดใส บ้านเก่าและถนนที่งดงาม และ โบสถ์ Saint Catherine s เป็นโบสถ์ไม้ที่ใหญ่ที่สุดในฝรั่งเศส ตื่นตาไปกับความเก่าแก่ของระเบียงหอระฆังที่ประดับประดาอย่างวิจิตร นำท่านชม **โบสถ์เซนต์ แคทเธอริน (Saint Catherine's)** เป็นโบสถ์ไม้ที่ใหญ่ที่สุดในฝรั่งเศส ตื่นตาไปกับความเก่าแก่ของระเบียงหอระฆังที่ประดับประดาอย่างวิจิตรงดงาม



จากนั้นนำท่านเดินทางสู่ **เมืองมงแซงต์ มิเชล (MONT SAINT MICHEL)** (ระยะทาง 190 กิโลเมตรใช้เวลาประมาณ 2.30 ชม.) สถานที่ที่ถูกใช้โปรโมตการท่องเที่ยวของฝรั่งเศสมากที่สุด ด้วยความงดงาม และความมหัศจรรย์ของกลุ่มอาราม และบ้านเรือนที่ตั้งอยู่บนเกาะกลางน้ำ นอกชายฝั่งในเวลาน้ำขึ้นมงต์แซงต์ มิเชล จะลอยอยู่กลางน้ำแต่เวลาน้ำลงชายหาดขาวจะเชื่อมต่อกับแผ่นดิน ให้เดินไปอย่างสะดวก

กลางวัน รับประทานอาหารกลางวัน ณ ภัตตาคารอาหารพื้นเมือง

จากนั้นนำท่านเข้าชม **มหาวิหารมงต์แซงมิเชล** ศาสนสถานที่ยิ่งใหญ่ที่สุดแห่งหนึ่งในยุโรปเทียบได้กับมหาวิหารเซนต์ปีเตอร์แห่งกรุงโรม สร้างมาหลายยุคหลายสมัยเปลี่ยนแปลงรูปแบบตลอดการสร้าง จนปี ค.ศ. 966 นักบวชนิกายเบเนดิกตินจากวิหารแซ็งว็องครีแย้ ได้สร้าง โบสถ์และอาคารขึ้นใหม่เป็นอารามขนาดใหญ่ และตั้งชื่อใหม่ว่า “มงต์แซง มิเชล” ตัววิหารตั้งอยู่บนฐานหินแกรนิตขนาดใหญ่ สูงจากระดับน้ำทะเล 75 เมตร มีการสร้างต่อเติมหลายยุคหลายสมัยที่แค้วนอร์ม็องดีเรื่องอำนาจและอิทธิพลถึงที่สุด เป็นศาสนสถานสำหรับบำเพ็ญสมาธิและถือสันโดษมาตั้งแต่โบราณ อิสระเดินชมเมืองตัววิหารและชมหมู่บ้านรอบ ๆ หรือเลือกซื้อของที่ระลึกตามอัครยาศัย จากนั้นนำท่านสู่ **จุดชมวิวแบบพาโนรามา** ที่您将เห็นมงต์แซงมิเชลเป็นฉากหลัง ณ **สะพาน Barrage du Mont St Michel** ให้ท่านได้เก็บภาพความประทับใจตามอัครยาศัย



ค่า **รับประทานอาหารค่ำ ณ ภัตตาคารอาหารพื้นเมือง พิเศษลองลิ้มชิมรสเมนู Moules à la Marinière หรือหอยแมลงภู่อบสไตล์ฝรั่งเศส พร้อมเครื่องเคียง ไวน์ขาวท้องถิ่น**

ที่พัก **MERCURE MONT SAINT MICHEL HOTEL หรือระดับเทียบเท่า 4 ดาว**
หมายเหตุ รร.ที่พักมีขนาดเล็กและมีจำกัด หากเต็มขอสงวนสิทธิ์ในการพักเมืองข้างเคียง

วันที่สี่ (4) มงต์แซงมิเชล - ดินง (unseen)- โรซฟอว์ อ็อง แตร์ (Unseen) - แรนต์

เช้า **รับประทานอาหารเช้าแบบอเมริกัน ณ โรงแรมที่พัก**



จากนั้นนำท่านเดินทางสู่เมือง **ดินง (Dinan)** (ระยะทาง 60 กิโลเมตร ใช้เวลาประมาณ 1 ชม.) เมืองเล็กๆ มีแม่น้ำ La Rance ไหลผ่าน อยู่ในแคว้นบริทานี เมืองที่ขึ้นชื่อเรื่องความสวยงาม **มีคำกล่าวที่ว่า หากต้องเลือกเที่ยวสักหนึ่งเมืองในแคว้นบริทานี ก็ให้เลือกเมืองดินง** เมืองที่มีความเก่าแก่สวยงามยังคงความเป็นเมืองยุคกลาง ช่วง ศตวรรษที่ 13 ไว้ได้อย่างสมบูรณ์เพราะเมืองดินง

สามารถรอดพ้นจากการถูกบอมบ์ในช่วงสงครามโลกครั้งที่ 2 บ้านเรือนทั้งหมดจึงเป็นของดั้งเดิมทั้งหมด มีทั้งท่าเรือ Le Port de Dinan และเขตเมืองเก่า จากนั้นนำท่านเดินชมเมืองบ้านเรือนคลาสสิกและความงดงามของบ้านไม้ที่ยังคงอนุรักษ์ไว้ได้อย่างดีและเลือกซื้อสินค้าตามอัธยาศัย



กลางวัน **รับประทานอาหารกลางวัน ณ ภัตตาคารอาหารพื้นเมือง**

จากนั้นนำท่านเดินสู่หมู่บ้าน **โรชฟอร์ อ็องแตร์ (Rochefort en Terre)** (ระยะทาง 85 กิโลเมตร ใช้เวลาประมาณ 1 ชม. 20 นาที) อยู่ในจังหวัด Morbihan แคว้น Brittany **หมู่บ้านที่จัดเป็นหนึ่งในหมู่บ้านที่สวยงามที่สุดในฝรั่งเศส the most beautiful village** เป็นหมู่บ้านเล็กๆ ที่มีชื่อเสียงมาจากมีจิตรกรชาวอเมริกันที่เกิดในฝรั่งเศสชื่อ Alfred Klotz มาซื้อปราสาทของเมืองนี้และได้ทำการบูรณะขึ้นในปี ค.ศ.1907 โดยความสวยงามของเมืองนี้ขึ้นของสถาปัตยกรรมที่หลากหลายแต่ผสมผสานกันอย่างลงตัวทั้ง Half-Timbered, Gothic และ Renaissance นำท่านเดินชมหมู่บ้านเลือกซื้อของที่ระลึกตามอัธยาศัย



จากนั้นได้เวลานำท่านเดินทางสู่เมือง **แรนส์ (Rennes)** (ระยะทาง 100 กิโลเมตร ใช้เวลาประมาณ 1.20 ชม.) เมืองหลวงของแคว้น Brittany เมืองในยุคกลางนำท่านชมเมืองชมอาคารแบบ Timber-Framed Buildings อันมีลักษณะเฉพาะตัวเดินชม Place de la Mairie ที่ตั้งของศาลากลางเมือง แรนส์ (Town Hall) และ โรงละครของเมือง ถ่ายรูปกับ มหาวิหารแรนส์ (Saint-Pierre Cathedral) อันเก่าแก่ที่สร้างตั้งแต่ในคริสต์ศตวรรษที่ 6 เพื่ออุทิศให้แก่นักบุญยูเปโตร อิสระให้ท่านเดินเล่นชมเมือง เลือกซื้อของที่ระลึกหรือช้อปปิ้งตามอัธยาศัย



ค่ำ **รับประทานอาหารค่ำ ณ ภัตตาคารอาหารจีน**

ที่พัก **MERCURE RENNES HOTEL หรือระดับเทียบเท่า 4 ดาว**

วันที่ห้า (5) แรนส์ - ตูร์ ลุ่มแม่น้ำลัวร์ - พิเศษ พักโรงแรมสไตล์ปราสาท 2 คืน

เช้า **รับประทานอาหารเช้าแบบอเมริกัน ณ โรงแรมที่พัก**

จากนั้นนำท่านสู่เขต **ลุ่มแม่น้ำลัวร์ (Loire River)** ของประเทศฝรั่งเศส เป็นเมืองศูนย์กลางทางการศึกษามาตั้งแต่ยุคกลาง โดยตัวเมืองนั้นตั้งอยู่บนแม่น้ำลัวร์ ในอดีตเคยเป็นส่วนหนึ่งของจักรวรรดิโรมันในช่วงต้นศตวรรษที่ 1 นั้นจึงส่งผลให้เมืองตูร์เป็นศูนย์กลางแห่งอารยธรรมลุ่มแม่น้ำลัวร์ที่สำคัญเมืองหนึ่งของประเทศ (ระยะทาง 250 กิโลเมตร ใช้เวลาประมาณ 3.30 ชม.)

กลางวัน **รับประทานอาหารกลางวัน ณ ภัตตาคารอาหารพื้นเมือง**

จากนั้นนำท่านเดินทางสู่ **เมืองตูร์** นำท่านเดินเล่นชมเมืองตูร์ ให้ท่านลือกซื้อสินค้าพื้นเมืองตามอรัยาศัย



ค่ำ **รับประทานอาหารค่ำ ณ ภัตตาคารอาหารพื้นเมือง**

ที่พัก **โรงแรม สไตล์ปราสาท CHÂTEAU DE ROCHECOTTE หรือระดับเทียบเท่า 4 ดาว (พัก 2 คืน)**

หมายเหตุ ที่พักสไตล์ปราสาทมีจำกัด หากเต็มขอสงวนสิทธิ์ไปพักเมืองข้างเคียง

วันที่ (7) ปราสาทเชอนองโซว์ - ปราสาทของบอร์ด์ - ตูร์

เช้า **รับประทานอาหารเช้าแบบอเมริกัน ณ โรงแรมที่พัก**



นำท่านเดินทางสู่ **ปราสาทเชนอนงโซว์ (CHATEAU DE CHENONCEAUX)** (ระยะทาง 60 กิโลเมตร ใช้เวลาประมาณ 1 ชม.) เมือง เป็นปราสาทเก่าแก่ มีอายุมากกว่า 400 ปี อยู่ในแคว้น นอร์มันดี ของฝรั่งเศส อาณาบริเวณโดยรอบเป็นทุ่งหญ้า และป่าเขา จึงมีทัศนียภาพที่สวยงามอย่างยิ่ง ตัวปราสาทเป็นการออกแบบก่อสร้างที่ผสมผสานระหว่างศิลปะเรเนซองส์กับศิลปะแบบคลาสสิกสมัยใหม่เข้าด้วยกัน โดยมีการสร้างต่อเติมหลายครั้ง ตัวปราสาทหลังใหญ่จะตั้งอยู่ริมน้ำ และมีการต่อเติมส่วนแกลลอรี่บนตอม่อโค้ง 5 ช่อง คล่อมลงบนแม่น้ำแชรร์ จนทำให้ตัวปราสาททั้งหมดวางอยู่กลางลำน้ำ แต่ไม่ขวางกระแสน้ำ ปราสาทเชนอนงโซว์ เป็น**ปราสาทที่สง่างามที่สุดในเขตหุบเขาลุ่มแม่น้ำลัวร์** ตัวปราสาทสร้างขวางอยู่บนแม่น้ำแชรร์ (CHER) ซึ่งปราสาทแห่งนี้ได้ สร้างในสมัยศตวรรษที่ 16 เน้นในเรื่องสถาปัตยกรรมที่สวยงาม มี ฐานโค้งที่สวยงามรองรับตัวปราสาท ตัวเสาฝังอยู่ที่ก้นแม่น้ำ ปราสาทจึงดูคล้ายลอยอยู่บนน้ำสวยและป่าละเมาะที่แวดล้อมอยู่โดยรอบช่วยส่งให้ปราสาทแห่งนี้โดดเด่นยิ่งขึ้น ภายในมีเครื่องเรือนเก่าแก่และภาพวาดมากมาย ทำให้ปราสาทแห่งนี้ได้กลายเป็นแหล่งท่องเที่ยวที่มีนักท่องเที่ยว เดินทางมาอย่างคับคั่งประวัติความเป็นมาของปราสาทแห่งนี้

กลางวัน รับประทานอาหารกลางวัน ณ ภัตตาคารอาหารพื้นเมือง

จากนั้นนำท่านเข้าชม **ปราสาทของบอร์ด์ (Chateau de Chambord)** (ระยะทาง 57 กิโลเมตร ใช้เวลาประมาณ 1 ชม.) เป็นปราสาทที่ใหญ่ที่สุดในลุ่มแม่น้ำลัวร์ สร้างในสไตล์เรเนซองส์แบบฝรั่งเศสโดยพระเจ้าฟรังซัวร์ที่ 1 หลังจากที่พระองค์ได้ครอบครองเมืองมิลานและได้เห็นสถาปัตยกรรมแบบเรเนซองส์อิตาลี พระองค์จึงมีพระประสงค์ที่จะสร้างปราสาทให้เป็นที่อิจฉาของยุโรปในสมัยนั้น พระองค์ทรงโปรดการล่าสัตว์ จึงสร้างปราสาทหลังนี้ขึ้นในป่าเพื่อสะดวกกับการล่าสัตว์ บริเวณปราสาทจะมีกวาง หมูป่าเดินอยู่รอบ ๆ หลังจากสวรรคต ปราสาทแห่งนี้ได้

ถูกทิ้งร้างเป็นเวลากว่า 400 ปี สัมผัสความอลังการของปราสาทที่ประกอบด้วยห้อง ต่างๆกว่า 440 ห้อง บันไดภายในกว่า 70 แห่ง เตาผิงไฟรวม 365 จุดในรูปแบบที่แตกต่างกันและเป็นที่ยกย่องว่าปราสาทแห่งนี้ ได้รับการออกแบบจากศิลปินชื่อดังของอิตาลี ลีโอนาร์โด ดาร์วินชี จากนั้นนำท่านเดินทางสู่เมืองตูร์ (Tours) (ระยะทาง 82 กิโลเมตร ใช้เวลาประมาณ 1.20 ชม.)



ค่า รับประทานอาหารค่ำ ณ ภัตตาคารอาหารพื้นเมือง

ที่พัก พักโรงแรม 5 ดาวปราสาท CHATEAU DE ROCHECOTTE หรือระดับเทียบเท่า 4 ดาว

หมายเหตุ โรงแรมมีจำกัดหากเต็มขอสงวนสิทธิ์ ไปพักเมืองใกล้เคียง

วันที่(8) ตูร์ - กรุงปารีส - ซอบียง

เช้า รับประทานอาหารเช้าแบบอเมริกัน ณ โรงแรมที่พัก



นำท่านเดินทางสู่ **La Vallée Village** (ระยะทาง 260 กม. ใช้เวลาประมาณ 3 ชม.) เข้าเล็ทชอปปิง ไกล์ปารีสที่สายช้อปปิ้งต้องเคยได้ยินชื่อกันมาบ้างแล้ว เข้าเล็ทแห่งนี้เป็นสถานที่ช้อปปิ้งที่มีสิ่งอำนวยความสะดวกครบถ้วน เป็นแหล่งช้อปปิ้งไกล์ปารีสที่มีขนาดใหญ่ที่สุดก็ว่าได้ La Vallée Village รวบรวมร้านค้าของแบรนด์แฟชั่นและไลฟ์สไตล์ต่างๆ ไว้มากกว่า 110 ร้านค้า ไม่ว่าจะเป็นสินค้าราคาขอมเยาไล่เรียงไปจนถึงแบรนด์ไฮเอน อิสระท่านช้อปปิ้งตามอัธยาศัย

*****เพื่อความสะดวกในการช้อปปิ้ง อิสระรับประทานอาหารกลางวันตามอัธยาศัย ดินเงินท่านละ 40 ยูโร*****

จากนำท่านเดินทางสู่ **กรุงปารีส (Paris)** เมืองหลวงของประเทศฝรั่งเศส ตั้งอยู่บนแม่น้ำแซนน์บริเวณตอนเหนือของประเทศฝรั่งเศสบนใจกลางแคว้น อีล-เดอ-ฟรองซ์ จากการตั้งถิ่นฐานมากกว่า 2000 ปี เมืองปารีสมหานครซึ่งได้รับการกล่าวขานว่าเป็นเมืองหลวงด้านแฟชั่น



ค่า **รับประทานอาหารค่ำ ณ ภัตตาคารอาหารจีน**

ที่พัก **MERCURE HOTEL หรือระดับเทียบเท่า 4 ดาว (พัก 2 คืน)**

วันที่ (9) **ปารีส - หอไอเฟล - พิพิธภัณฑ์ลูฟวร์ - ประตูดัชชี่ - ถนนชองป์เซลิเซ่ - ช้อปปิ้ง**

เช้า **รับประทานอาหารเช้า ณ โรงแรมที่พัก**

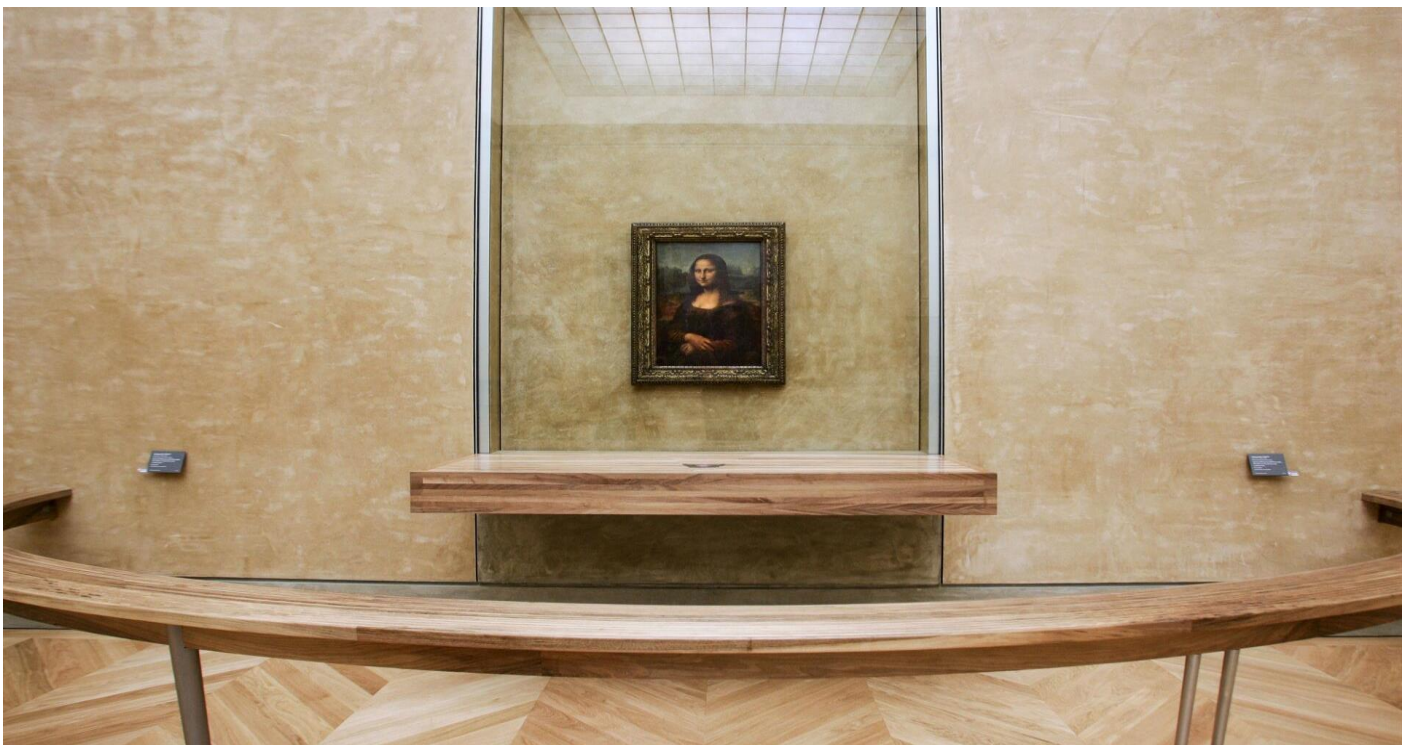
จากนั้นนำท่านถ่ายรูปหอไอเฟลมุมสวน **Champ de Mars** เป็นมุมยอดนิยมอันดับหนึ่งในการถ่ายภาพหอไอเฟล เนื่องจากหอไอเฟลนั้นตั้งอยู่บนพื้นที่ส่วนหนึ่งของสวนสาธารณะของส์เดอมาร์ตส์ และด้วยขนาดอันกว้างใหญ่ของสวน บวกกับสนามหญ้าสีเขียวขจี และต้นไม้หลากหลายชนิดในบริเวณรอบๆ ทำให้ทุกคนสามารถเดินหามุมถ่ายภาพสวยๆ ของหอไอเฟลได้อย่างไม่ยาก



จากนั้นนำท่านชม **พิพิธภัณฑลุ่มพ์ (MUSEE DU LOUVRE)** พิพิธภัณฑ์ทางศิลปะที่มีชื่อเสียงที่สุด และเก่าแก่ที่สุด (เปิดตั้งแต่ปีค.ศ. 1793) และใหญ่ที่สุดแห่งหนึ่งของโลก เดิมทีตัวอาคารเป็นพระราชวังหลวง ต่อมาในปีค.ศ. 1672 พระเจ้าหลุยส์ที่ 14 ได้ย้ายราชสำนักไปยังพระราชวังแวร์ซายส์ กระทั่งปี ค.ศ. 1793 ภายหลังการปฏิวัติฝรั่งเศส หลุยส์จึงได้รับการบูรณะให้เป็นพิพิธภัณฑ์ และได้รับการยกย่องว่าเป็นพิพิธภัณฑ์ที่ใหญ่ที่สุดในโลก ด้วยมวลหมู่อาคารหลายหลัง สำหรับตัวพิพิธภัณฑ์แล้วประกอบด้วยอาคาร 3 หลังด้วยกัน แต่ละอาคารจะแบ่งประเภทงานศิลปะไว้อย่างชัดเจน โดยพิพิธภัณฑ์ลูฟว์ แห่งนี้ได้จัดแสดงและเก็บรักษาผลงานทางศิลปะอันทรงคุณค่าระดับโลกไว้เป็นจำนวนมาก โดยเฉพาะสำคัญมีถึง 6,000 ชิ้น



นำท่านถ่ายรูปประตูทางเข้าพิพิธภัณฑ์ Louvre ได้เมื่อปี 1988 พิพิธภัณฑ์นี้จึงกลายเป็นสัญลักษณ์ของลูฟวร์ ที่ผู้มาเยี่ยมชมจะต้องถ่ายภาพเก็บไว้เป็นที่ระลึก นำท่านชมภาพเขียนโมนาลิซา ผลงานของเลโอนาร์โด ดา วินชี ที่วาดโดยลีโอนาร์โด ดา วินชี ระหว่างปี ค.ศ. 1503 – 1505 รูปแกะสลักหินอ่อนของกรีกที่ชื่อ **Venus de Milo** ผลงานของอเล็กซานดรอสแห่ง Antioch, The Virgin and Child with St. Anne, Madonna of the Rocks ผลงานของ เลโอนาร์โด ดา วินชี โบราณวัตถุของอียิปต์ กรีก และโรมันมากมาย เป็นต้น



กลางวัน รับประทานอาหารกลางวัน ณ ภัตตาคารอาหารไทย

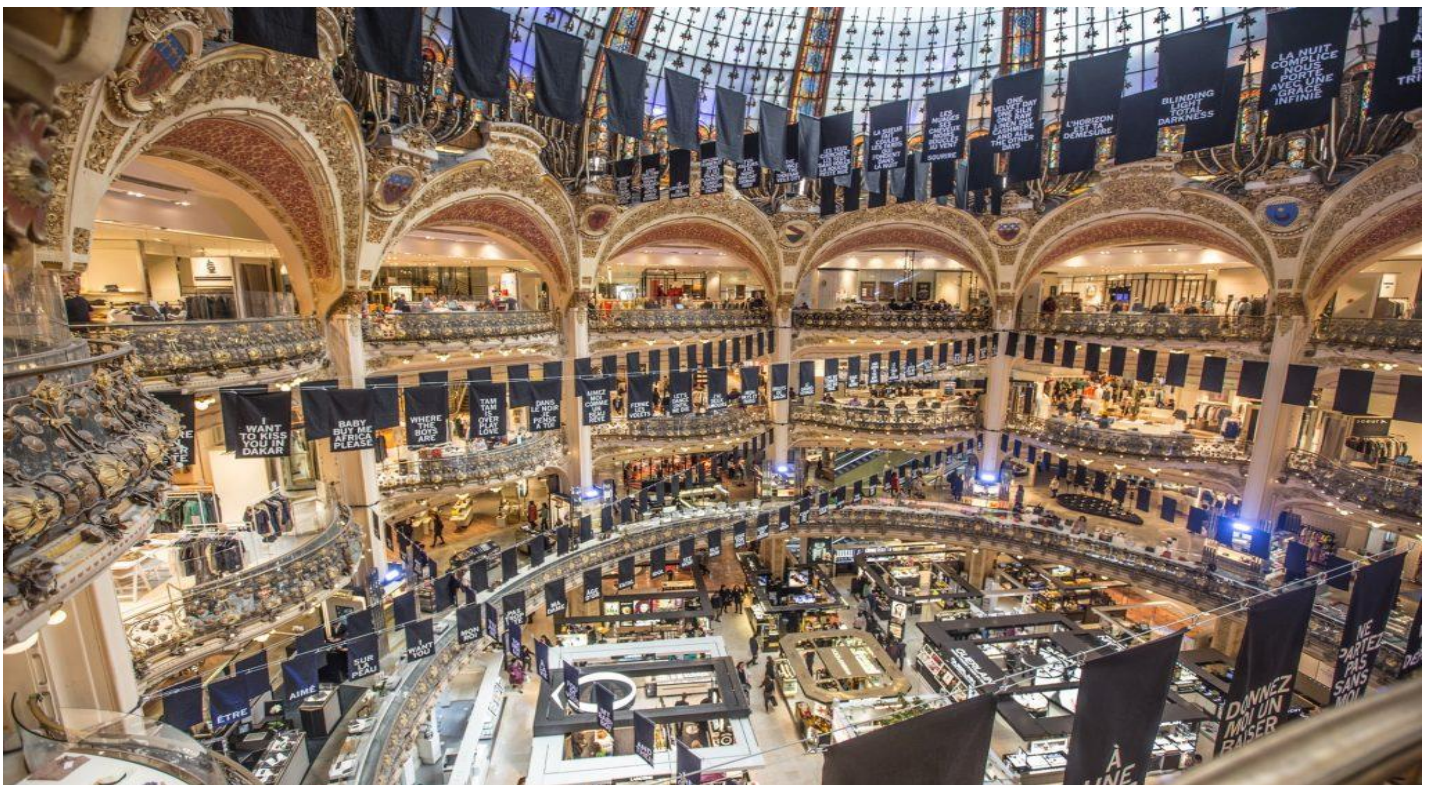
จากนั้นได้เวลานำท่านถ่ายรูปกับ **ถนนชองป์เซลิเซ่** ต้นแบบถนนราชดำเนินของไทย ซึ่งเต็มไปด้วยคาเฟ่และร้านค้าขายขอติราคาแพงจากศิลปะเนอร์ชื้อก้องโลก นำท่านถ่ายกับ **ประตูชัย** สัญลักษณ์แห่งชัยชนะของนโปเลียนพร้อมชมสองฟากฝั่ง อีสระให้ท่านเดินช้อปปิ้งสินค้าตามอรัยาศัย



จากนั้นให้ท่านได้มีเวลาเดินช้อปปิ้ง **ถนนชองป์เซลิเซ่** ซึ่งเป็นถนนที่มีร้านค้าแบรนด์เนม และสินค้าหลากหลายให้ท่านได้เลือกซื้อตามอรัยาศัย หรือ ท่านไหนจะเลือกถ่ายรูปตามถนน ก็ได้ซึ่งมีมุมและสถาปัตยกรรมสวยๆให้ท่านได้ถ่ายรูปเล่น



ท่านเดินทางสู่ **ร้านปลอดภาษี (DUTY FREE)** เพื่อให้ท่านได้สนุกสนานเลือกซื้อสินค้าต่างๆ มากมาย อาทิเช่นเครื่องสำอาง, น้ำหอม, เครื่องประดับ, กระเป๋าหนัง และเครื่องหนังอื่นๆ รวมทั้ง เสื้อผ้า BRAND NAME จากยุโรป ในราคาสุดพิเศษ !! จากนั้นอิสระให้ท่านช้อปปิ้งสินค้าที่มีชื่อเสียงของฝรั่งเศสภายในห้างสรรพสินค้าชื่อดัง **แกลลอรี ลาฟาแยตต์ (Galeries Lafayette)** ของฝรั่งเศส ที่ปัจจุบันมาสาขาจากกว่า 61 แห่ง มีผู้คนมาใช้จ่ายวันละ 1,000,000 คน /วัน ซึ่งมีสินค้าแบรนด์เนมทุกยี่ห้อต่างมากมาย เช่น CHANEL, PRADA, HERMES, LUIS VUITTON, GUCCI, LONGCHAMP, ARMANI, BOTEGA, แวนदारองเท้า, ของเล่นเด็ก, นาฬิกา, กระเป๋า, เครื่องสำอางค์น้ำหอม ท่านที่ไม่มีเวลาว่างช้อปปิ้งสามารถเดินชมความงามของบ้านเมือง และโรงละครโอเปร่า ที่เก่าแก่สวยงาม เพราะย่านช้อปปิ้งอยู่กลางเมืองมีอาคารบ้านเรือนสวยงามมาก



ค่ำ **รับประทานอาหารค่ำ ณ ภัตตาคารอาหารพื้นเมือง เมนูพิเศษ ชิฟูด์**

ที่พัก **MERCURE HOTEL หรือระดับเทียบเท่า 4 ดาว**

วันที่ (9) **ปารีส - สนามบิน ชาร์ลเดอว์โกล – กรุงเทพฯ**

เช้า **รับประทานอาหารเช้าแบบอเมริกัน ณ โรงแรมที่พัก**

ได้เวลาอันสมควรนำท่านออกเดินทางสู่สนามบินชาร์ลเดอว์โกล เพื่อทำการเช็คอินและทำ

TAX REFUND

13.40 น. **ออกเดินทางสู่กรุงเทพฯ โดยสายการบินไทย เที่ยวบินที่ TG931**

วันที่(10) **สนามบินสุวรรณภูมิ กรุงเทพฯ**

05.55 น. **เดินทางถึงสนามบินสุวรรณภูมิโดยสวัสดิภาพ.....**

*** ขอขอบพระคุณที่ใช้บริการของเรา และหวังว่าจะมีโอกาสรับใช้ท่านในครั้งต่อไป ***

อัตราค่าบริการ

กำหนดการเดินทาง	ผู้ใหญ่ พักห้องคู่	เด็กต่ำกว่า 12 ปี กับ 1 ผู้ใหญ่	พักเดี่ยวTWIN SOLE USE จ่ายเพิ่ม
14 - 23 มีนาคม 2568	199,900	194,900	40,000
7 – 16 เมษายน 2568	199,900	194,900	40,000
26 เมษายน – 5 พฤษภาคม 2568	199,900	194,900	40,000
15 – 24 พฤษภาคม 2568	199,900	194,900	40,000

โปรดอ่านก่อนตัดสินใจจองทัวร์

กรุณาศึกษารายละเอียดโปรแกรมการเดินทางท่องเที่ยว เงื่อนไขการให้บริการ ยกเลิกการบริการ และหมายเหตุทั้งหมดอย่างละเอียดทุกข้อ เพื่อประโยชน์ของท่านเอง และเพื่อความถูกต้อง เข้าใจตรงกันระหว่างท่าน และบริษัทฯ เมื่อท่านจองทัวร์ และชำระเงินมัดจำเรียบร้อยแล้ว ทางบริษัทฯ จะถือว่าท่านยอมรับในข้อความและเงื่อนไขหมายเหตุที่บริษัทฯ แจ้งไว้ข้างต้นแล้ว

** ราคานี้เป็นราคาทัวร์ตั้งแต่ 15 ท่านขึ้นไป รับสูงสุด 20 ท่าน **

** หากต่ำกว่า 15 ท่าน มีค่าใช้จ่ายเพิ่มเติม หรือทางบริษัทขอสงวนสิทธิ์ในการงดออกการเดินทาง **

เนื่องจากกฎการเข้าพักของโรงแรมในยุโรป บังคับให้เด็กอายุมากกว่า 7 ปีขึ้นไปจะต้องนอนมีเตียง

*****ห้องพักโรงแรมเมืองเล็กๆส่วนใหญ่มีขนาดเล็ก ขอสงวนสิทธิ์ห้องพักละ 2 ท่านเท่านั้น*****

อัตราค่าธรรมเนียม

1. ค่าตัวเครื่องบินไป-กลับ (Economy Class) แบบหมู่คณะ / ค่าภาษีสนามบินทุกแห่งตามรายการ
2. ค่ารถโค้ชปรับอากาศนำเที่ยวตามรายการ
3. ค่าห้องพักในโรงแรมที่ระบุตามรายการหรือเทียบเท่า
4. ค่าอาหารที่ระบุตามรายการ
5. ค่าเข้าชมสถานที่ทุกแห่งที่ระบุตามรายการ

6. ค่าวีซ่าท่องเที่ยวยุโรปแบบ Etats Schengen
7. ค่าประกันอุบัติเหตุในการเดินทางวงเงินประกันท่านละ 1,000,000 บาท และค่ารักษาพยาบาล 1,500,000บาท ไม่คุ้มครองโรคประจำตัวหรือโรคร้ายแรงที่แพทย์วินิจฉัยว่าเป็นก่อนเดินทาง รายละเอียดอื่นๆเป็นไปตามเงื่อนไขแห่งกรมธรรม์ฯ
8. ค่าประกันรวมรักษาโควิด หากป่วยหรือต้องกักตัวในต่างประเทศ (รายละเอียดเป็นไปตามเงื่อนไขแห่งกรมธรรม์)
9. ทิปคนขับรถในยุโรป
10. พนักงานยกกระเป๋าโรงแรมที่พัก ท่านละ 1 ใบ
11. น้ำดื่มวันละ 1 ขวด / ท่าน

อัตรานี้ไม่รวม

1. ค่าธรรมเนียมจัดทำหนังสือเดินทาง , แจ้งเข้าแจ้งออกสำหรับผู้ที่ไม่ได้ถือหนังสือเดินทางของไทย
2. ภาษีหัก ณ ที่จ่าย 3% และภาษีมูลค่าเพิ่ม 7 % ในกรณีที่ต้องการใบกำกับภาษี
3. ค่าใช้จ่ายส่วนตัวอื่นๆ เช่น ค่าโทรศัพท์, ค่าซักรีด, มินิบาร์และทีวีช่องพิเศษ ฯลฯ
4. ค่าอาหารและเครื่องดื่มสั่งพิเศษ
5. ค่าปรับสัมภาระที่เกินกว่าที่สายการบินกำหนด

การจองและการชำระ

1. กรุณาชำระมัดจำท่านละ **50,000 บาท** ภายใน 3 วันนับวันจากวันจอง หากท่านไม่ชำระมาตามกำหนดถือว่าท่านยกเลิกการจอง
2. ชำระส่วนที่เหลือก่อนเดินทาง 21 วัน
3. กรุณาจัดเตรียมเอกสารและหนังสือเดินทาง ก่อนการเดินทางอย่างน้อย 30 วัน
4. กรณีวีซ่ายังไม่ทราบผลก่อนเดินทาง 15 วันทำการ ทางบริษัทฯต้องขอเก็บค่าทัวร์ทั้งหมดก่อนตามกำหนดเงื่อนไขการชำระเงิน แต่หากวีซ่าของท่านไม่ผ่านการพิจารณาจากทางสถานทูต ไม่ว่าจะด้วยเหตุผลใดก็ตาม ทางบริษัทฯจะคืนเงินค่าทัวร์ให้ท่านโดยทางบริษัทฯขอสงวนสิทธิ์ในการหักค่าใช้จ่ายที่เกิดขึ้นจริงเท่านั้น
5. หากท่านจองและส่งเอกสารในการทำวีซ่าเข้าประเทศล่าช้า ไม่ทันกำหนดการออกตัวกับทางสายการบิน และผลของวีซ่าของท่านไม่ผ่าน บริษัทฯ จะขอสงวนสิทธิ์ในการไม่คืนเงินค่ามัดจำทั้งหมด

เงื่อนไขการยกเลิกและการปรับเงินค่าบริการ

- ยกเลิกการเดินทาง 45 วัน (ช่วงหน้าเทศกาลหรือหยุดยาว เป็น 60 วัน) **(ช่วงหน้าเทศกาลหรือหยุดยาว เช่นสงกรานต์ / วันแรงงาน / ตุลาคม / คริสต์มาส / ปีใหม่ เป็น 60 วัน) ไม่เก็บค่าใช้จ่าย**
- ยกเลิกก่อนการเดินทาง 30 วัน (ช่วงหน้าเทศกาลหรือหยุดยาว เป็น 45 วัน) **คืนมัดจำ 100% หลังหักค่าบริการ/ ค่ามัดจำตัวเครื่องบิน / ค่ามัดจำโรงแรม เป็นต้น**
- ยกเลิกก่อนการเดินทาง 15 – 29 วัน (ช่วงหน้าเทศกาลหรือหยุดยาว เป็น 30-44 วัน) **คืนมัดจำ 50% หลังหักค่าบริการ/ ค่ามัดจำตัวเครื่องบิน / ค่ามัดจำโรงแรม เป็นต้น**
- ยกเลิกก่อนการเดินทาง 0 - 15 วัน (ช่วงหน้าเทศกาลหรือหยุดยาว เป็น 0-30 วัน) **หักค่าใช้จ่าย 100% ของราคาทัวร์**
- ผู้เดินทางไม่สามารถเข้า – ออกเมืองได้ เนื่องจากเอกสารปลอมหรือการห้ามของเจ้าหน้าที่ **หักค่าใช้จ่าย 100%**

- กรณียื่นวีซ่าแล้วไม่ได้รับการอนุมัติจากทางสถานทูต (วีซ่าไม่ผ่าน) และท่านได้ชำระค่าทัวร์หรือมัดจำมาแล้ว ทางบริษัทขอสงวนสิทธิ์ในการหัก ค่าบริการค่าขึ้นวีซ่า และค่าใช้จ่ายบางส่วนที่เกิดขึ้นจริงเป็นกรณีไป อาทิ กรณีออกตั๋วเครื่องบินไปแล้ว หรือได้ชำระค่าบริการในส่วนของทางเมืองนอก เช่น โรงแรม, รถไฟ ฯลฯ ไปแล้ว ทางบริษัทขอสงวนสิทธิ์ในการหักเก็บค่าใช้จ่ายที่เกิดขึ้นแล้วกับท่านเป็นกรณีไป

หมายเหตุสำคัญเพิ่มเติม

1. บริษัทฯ ขอสงวนสิทธิ์ที่จะไม่รับผิดชอบต่อค่าชดเชยความเสียหายกรณีที่เกิดจากเหตุวิสัย อาทิ การล่าช้าของสายการบิน, การนัดหยุดงาน, การประท้วง, การก่อกวน, อุบัติเหตุ, ปัญหาการจราจร, ภัยธรรมชาติ, ภูเขาไฟระเบิด, แผ่นดินไหว โรคระบาดและเหตุสุดวิสัยต่าง ๆ ฯลฯ ที่ไม่สามารถคาดการณ์ล่วงหน้าได้
2. บริษัทฯ ขอสงวนสิทธิ์ในการเปลี่ยนแปลงรายชื่อเที่ยวหรือยกเลิก จากเหตุสุดวิสัย อาทิ การล่าช้าของสายการบิน, การนัดหยุดงาน, การประท้วง, การก่อกวน, อุบัติเหตุ, ปัญหาการจราจร, ภัยธรรมชาติ, ภูเขาไฟระเบิด, แผ่นดินไหว, โรคระบาดและเหตุสุดวิสัยต่าง ๆ ฯลฯ ที่ไม่สามารถคาดการณ์ล่วงหน้าได้ ทั้งนี้ทางบริษัทจะคำนึงถึงผลประโยชน์และความปลอดภัยของท่านเป็นสำคัญ
3. ท่านจะต้องเป็นผู้รับผิดชอบดูแลทรัพย์สินของมีค่าส่วนตัวต่าง ๆ ของท่านเอง หากเกิดการสูญหายของทรัพย์สินส่วนตัว ของมีค่าต่าง ๆ ระหว่างการเดินทางท่องเที่ยว อันมีสาเหตุมาจากผู้เดินทาง บริษัทฯ จะไม่สามารถรับผิดชอบทุกกรณี
4. บริษัทฯ ขอสงวนสิทธิ์ที่จะไม่รับผิดชอบต่อค่าชดเชยความเสียหาย กรณีที่กองตรวจคนเข้าเมืองไม่อนุญาตให้เดินทางออก หรือกองตรวจคนเข้าเมืองของแต่ละประเทศไม่อนุญาตให้เข้าเมือง รวมทั้งในกรณีที่ท่านจะใช้หนังสือเดินทางราชการ (เล่มสีน้ำเงิน) เดินทาง หากท่านถูกปฏิเสธการเดินทางเข้าหรือออกนอกประเทศใดประเทศหนึ่ง หรือเนื่องจากเหตุผลหรือความผิดของตัวเอง
5. บริษัทฯ ขอสงวนสิทธิ์ในการขายหรือไม่ขายเป็นรายกรณี เช่น ผู้ที่ตั้งครรภ์, เด็กอายุต่ำกว่า 2 ขวบ, ผู้ที่นั่งวิลแชร์หรือบุคคลที่ไม่สามารถดูแลตัวเองได้ ฯลฯ กรุณาแจ้งบริษัทฯ เพื่อสอบถามและหาข้อสรุปร่วมกันเป็นรายกรณี
6. ราคาทัวร์เป็นการชำระแบบเหมาจ่ายกับต่างประเทศไปหมดก่อนกรุ๊ปเดินทางแล้ว หากท่านไม่ได้ใช้บริการบางรายการ หรือยกเลิก ไม่สามารถเรียกเงินคืนได้
7. เนื่องจากเราเดินทางเป็นหมู่คณะ ทางบริษัทจึงคำนึงถึงประโยชน์ และความปลอดภัยของส่วนรวมเป็นสำคัญ

*ตัวเครื่องเครื่องบิน / ที่นั่งบนเครื่องบิน / สัมภาระ

1. ตัวเครื่องบินเป็นแบบหมู่คณะ ผู้โดยสารจะต้องเดินทางไป-กลับพร้อมกรุ๊ป หากต้องการเลื่อนวันเดินทางกลับ ท่านจะต้องชำระค่าใช้จ่ายส่วนต่างของสายการบิน และบริษัททัวร์เรียกเก็บ
2. ทางบริษัทฯ ได้สำรองที่นั่งพร้อมชำระเงินมัดจำค่าตัวเครื่องบินเรียบร้อยแล้ว หากท่านยกเลิกทัวร์ไม่ว่าจะด้วยสาเหตุใด ทางบริษัทฯ ขอสงวนสิทธิ์การเรียกเก็บค่ามัดจำตัวเครื่องบิน ซึ่งมีค่าใช้จ่าย ประมาณ 3,000 – 10,000 บาท แล้วแต่สายการบิน และ ช่วงเวลาเดินทาง
3. กรณีท่านยกเลิกการเดินทาง และทางบริษัทฯ ได้ทำการออกตั๋วเครื่องบินไปแล้ว (กรณีตัว Refund) ผู้เดินทางต้องเป็นผู้รอ เงิน Refund โดยปกติประมาณ 3 – 6 เดือน และเงิน Refund ที่ได้จะขึ้นอยู่กับระบบของสายการบินนั้น ๆ เป็นผู้กำหนด

- บริษัทของสงวนสิทธิ์ในการเก็บเงินเพิ่มเติมในกรณีที่สายการบินมีการปรับราคาภาชนะน้ำมันเพิ่มเติม โดยมีเอกสารยืนยันจากทางสายการบิน
- การจัดที่นั่งบนเครื่องบินของกรุ๊ป ข้อกำหนดเป็นไปโดยสายการบินเป็นผู้กำหนด ซึ่งทางบริษัทไม่สามารถเข้าไปแทรกแซงได้ และทางบริษัทไม่อาจรับประกันได้ว่าท่านจะได้ที่นั่งตามที่ท่านต้องการได้
- กรณีที่ท่านที่จะออกตัวบินภายในประเทศ หรือกรณีที่ท่านออกตัวเอง กรุณาแจ้งบริษัทเพื่อขอคำยืนยันว่าตัวท่านนั้นสามารถออกเดินทางได้แน่นอน มิฉะนั้น ทางบริษัทจะไม่รับผิดชอบค่าใช้จ่ายที่เกิดขึ้น
- ที่นั่ง Long Leg ทางบริษัทไม่สามารถริเคลดให้ได้ ชำระเพิ่ม
- ท่านที่ใช้ไมล์หรือแต้มบัตรเครดิตแลกตั๋ว ท่านจะต้องเป็นผู้ดำเนินการด้วยตัวท่านเอง
- น้ำหนักกระเป๋าสัมภาระที่โหลดหรือถือขึ้นเครื่อง สายการบินเป็นผู้กำหนด หากท่านมีน้ำหนักเกินกว่ากำหนด ท่านจะต้องเป็นผู้เสียค่าปรับนั้นเอง
- ทางบริษัทฯ ไม่รับผิดชอบกรณีเกิดการสูญเสียชีวิต, สูญหายของกระเป๋า และสัมภาระของผู้โดยสาร

โรงแรมที่พัก

- บริษัทฯ ขอสงวนสิทธิ์ในการปรับเปลี่ยนโรงแรม ในกรณีที่บริษัทฯ ไม่ได้โรงแรมตามโปรแกรม โดยบริษัทฯ จะใช้ในระดับมาตรฐานเทียบเท่าเดียวกันอยู่แล้ว (ยกเว้น โรงแรมที่ทางบริษัทการันตีว่าได้พักแน่นอน)
- เนื่องจากกฎการเข้าพักของโรงแรมในยุโรป บังคับให้เด็กอายุมากกว่า 7 ปีขึ้นไปจะต้องนอนมีเตียงเสริม บางโรงแรมเท่านั้นที่มีห้อง 3 เตียง หากเป็นผู้ใหญ่ 3 ท่าน เรียนแนะนำว่าเปิด 2 ห้องจะสะดวกกว่า
- สำหรับท่านที่เข้าพักห้อง 3 เตียง ขนาดของห้องพัก ขึ้นอยู่กับทางโรงแรมเป็นผู้จัด ถือว่าท่านยอมรับข้อตกลงแล้ว
- เนื่องจากการวางแผนแบบห้องพักของแต่ละโรงแรมแตกต่างกัน อาจทำให้ห้องพักแบบห้องเดี่ยว (Single) และห้องคู่ (Twin/Double) และห้องพักแบบ 3 ท่าน / 3 เตียง (Triple Room) ห้องแต่ละประเภทจะไม่ติดกันหรืออยู่คนละชั้น
- กรณีที่มิจงานจัดประชุมนานาชาติ (Trade Fair) เป็นผลให้ค่าโรงแรมสูงขึ้นมาก และห้องพักในโรงแรมเต็ม (บางครั้งต้องจองโรงแรมข้ามปี) ทางบริษัทฯ ขอสงวนสิทธิ์ในการปรับเปลี่ยน หรือย้ายเมืองเพื่อให้เกิดความเหมาะสม
- โรงแรมในยุโรปจะมีลักษณะ Traditional Building (อาจจะดูเก่าๆ คลาสสิก) บางโรงแรมห้องที่เป็นห้องเดี่ยวอาจเป็นห้องที่มีขนาดกะทัดรัด และไม่มีอ่างอาบน้ำ ซึ่งอยู่ในการออกแบบของแต่ละโรงแรมนั้นๆ และแต่ละห้องอาจมีลักษณะแตกต่างกันด้วย
- โรงแรมหลายแห่งในยุโรปจะไม่มีเครื่องปรับอากาศเนื่องจากอยู่ในแถบที่มีอุณหภูมิต่ำ เครื่องปรับอากาศจะมีในช่วงฤดูร้อนเท่านั้น
- บางโรงแรมไม่มีพนักงานยกกระเป๋า หรือ บางครั้งอยู่ในเมืองเก่า รถโค้ชไม่สามารถเข้าถึงได้ ท่านจะต้องนำสัมภาระของท่านเข้าห้องพักด้วยตัวท่านเอง

การยื่นวิซ่า / การอนุมัติวิซ่า

- การอนุมัติวิซ่าเป็นเอกสิทธิ์ของสถานทูต ทางบริษัทฯ ไม่มีส่วนเกี่ยวข้องใดๆ ทั้งสิ้น ทั้งนี้บริษัทเป็นเพียงตัวกลางและคอยบริการอำนวยความสะดวกให้แก่ผู้เดินทางเท่านั้น เงินค่าสมัครยื่นวิซ่า ทางสถานทูตเป็นผู้เก็บ หากผลวิซ่าออกมาว่าท่านไม่ผ่านทางสถานทูตจะไม่คืนเงินค่าวิซ่า และค่าบริการจากตัวแทนยื่นวิซ่าไม่ว่าในกรณีใดๆ ทั้งสิ้น และทางสถานทูตมีสิทธิ์ที่จะไม่ตอบเหตุผลของการปฏิเสธวิซ่าในทุกกรณี
- กรณีที่ท่านวิซ่าผ่านแต่กรุ๊ปออกเดินทางไม่ได้ เนื่องจากผู้เดินทางท่านอื่นในกลุ่มโดนปฏิเสธวิซ่า ทางบริษัทฯ ขอสงวนสิทธิ์ในการไม่คืนเงินค่าวิซ่าและค่าบริการจากตัวแทนยื่นให้กับท่าน เนื่องจากเป็นค่าใช้จ่ายที่เกิดขึ้นโดยสถานทูตเป็นผู้เรียกเก็บ และท่านสามารถนำวิซ่าไปใช้เดินทางได้ หากวิซ่ายังไม่หมดอายุ

3. สำหรับท่านที่พำนักอาศัยหรือศึกษาหรือทำงานอยู่ต่างประเทศ ท่านจะต้องเป็นผู้ยื่นวิชาด้วยตัวท่านเอง ณ ประเทศที่ท่านพำนักอาศัยอยู่
4. ท่านที่มีวิชาอยู่แล้ว กรุณาแจ้งบริษัทเพื่อตรวจสอบว่าสามารถใช้ได้หรือไม่
