

**เส้นทางสุดมหัศจรรย์ที่ท่านต้องไปสัมผัสให้ได้สักครั้งในชีวิต!!**

**EXCLUSIVE ICELAND – GREENLAND MIDNIGHTSUN 10 DAYS (AY)**

เส้นทางพิเศษ

## ไอซ์แลนด์ – กรีนแลนด์

(พระอาทิตย์เที่ยงคืน)

### 10 วัน 8 คืน / BY FINAIR (AY)



## ไฮไลท์ของโปรแกรม >> **เส้นทางสุดพิเศษ ที่นักเดินทางอยากไปสัมผัสสักครั้งในชีวิต**

- >> พิเศษ นั่งเฮลิคอปเตอร์ ชมธารน้ำแข็ง Russell Glacier ธารน้ำแข็งหน้าผาสูงกว่า 60 เมตร
- >> ชมธารน้ำแข็ง EQIP SERMIA ธารน้ำแข็งที่เก่าแก่อายุหลายหมื่นปีที่ใหญ่ที่สุดในโลก
- >> นำท่าน นั่งเรือ ICEBERG BOAT TOUR ชมธารน้ำแข็ง (ICEBERG) และชมปลาวาฬ
- >> ชมธารน้ำแข็งบนจุดชมวิว SERMERMIUT ชมความยิ่งใหญ่ของธารน้ำแข็งสุดอลังการ
- >> ชม ICE SHEET POINT 660 ผืนน้ำแข็งที่ปกคลุมพื้นดินกว้างใหญ่สุดสายตา
- >> ชมเมือง LLULISSAT เมืองท่องเที่ยวสำคัญโอบล้อมด้วยด้วยธารน้ำแข็ง
- >> ชมเมือง KANGERLUSSUAQ หนึ่งในเมืองท่องเที่ยวสำคัญของกรีนแลนด์
- >> สนุกสนานกับการขับ SNOW MOBILE ตะลุยหิมะ
- >> สนุกสนานกับการนั่ง DOG SLED ตะลุยหิมะ
- >> แช่บ่อน้ำแร่ BLUE LAGOON บ่อน้ำแร่ชื่อดังของโลก
- >> ชมน้ำตก SKOGAFOSS , SELJALANDSFOSS หนึ่งในน้ำตกที่สวยงามที่สุดของไอซ์แลนด์
- >> ชมชายหาดสีดำ VIK หนึ่งในชายหาดที่สวยงามที่สุดในโลก
- >> ชมเมือง REYKJAVIK เมืองหลวงแสนสวยของประเทศไอซ์แลนด์
- >> ชมเมืองและช้อปปิ้ง COPENHAGEN

### พักโรงแรมระดับ 3 - 4 ดาว

เมนูพิเศษ

อาหารพื้นเมือง / ไทย

รวมค่าคนขับรถในยุโรป

รวมค่ากิจกรรมพิเศษ



### กำหนดการเดินทาง

2 – 11 กรกฎาคม 2563

(รับจำนวนจำกัด 20 ท่านเท่านั้น)

## รายละเอียดการเดินทาง

### วันที่หนึ่ง (1) สนามบินสุวรรณภูมิ – กรุงเทพฯ - เฮลซิงกิ - เซลฟอสต์

- 05.30 น. คณะพร้อมกันที่สนามบินสุวรรณภูมิ ชั้น 4 ประตูทางหมายเลข 3 เคาน์เตอร์ G สายการบินฟินแอร์ (AY) พบเจ้าหน้าที่บริษัทอำนวยความสะดวกในการเช็คอิน
- 08.55 น. ออกเดินทางสู่ กรุงเฮลซิงกิ ประเทศฟินแลนด์ โดยสายการบินฟินแอร์ เที่ยวบินที่ AY 142
- 15.15 น. เดินทางถึงทางอากาศยานนานาชาติเฮลซิงกิ ประเทศฟินแลนด์ (แวะพักเปลี่ยนเครื่อง)
- 16.10 น. ออกเดินทางสู่ เรคยาวิก (Reykjavik) ประเทศไอซ์แลนด์ โดยสายการบินฟินแอร์ เที่ยวบินที่ AY 954
- 17.00 น. ถึง**สนามบินเคฟลาวิก (Keflavik International Airport) กรุงเรคยาวิก** เมืองที่ได้รับสมญานามว่า อ่าวแห่งควัน เนื่องจากควัน ไอ้ น้ำที่พวยพุ่งขึ้นมาจากบ่อน้ำร้อน นอกจากนี้ยังมีตำนานไวคิงโบราณที่มีหลักฐานแสดงถึงการปกครองดินแดนแถบนี้มาก่อน นำท่านผ่านพิธีการตรวจคนเข้าเมืองและศุลกากร นำท่านเดินทางสู่**เมืองเซลฟอสต์** (ระยะทาง 70 กม. ใช้เวลา 1 ชม.)
- ค่ำ **รับประทานอาหารค่ำ ณ ภัตตาคารอาหารพื้นเมืองของโรงแรมที่พัก**
- ที่พัก **ION LUXURY ADVENTURE HOTEL หรือระดับเทียบเท่า 4 ดาว**

### วันที่สอง (2) เซลฟอสต์ - น้ำตกเซลจาแลนด์ฟอสต์ - น้ำตกสกอกาฟอสต์ - วิก - SNOW MOBILE

- เช้า **รับประทานอาหารเช้า ณ โรงแรมที่พัก**
- จากนั้นนำท่านชม **น้ำตกเซลจาแลนด์ฟอสต์ (Seljalandfoss)** (ระยะทาง 30 กม. ใช้เวลา 30 นาที) น้ำตกที่มีชื่อเสียงและถูกขนานนามว่าเป็นน้ำตกที่สวยงามที่สุดแห่งหนึ่งของไอซ์แลนด์ น้ำตกแห่งนี้แม้จะค่อนข้างแคบแต่สูง โดยมีความสูงราว 60 เมตร และเป็นส่วนหนึ่งของแม่น้ำเซลยาลันด์ซ่า (Seljalandsá) โดยแม่น้ำสายนี้มีต้นกำเนิดอยู่ใต้ธารน้ำแข็งเอยาฟยาลลาเยอคุตล์ (Eyjafjallajökull Glacier) ซึ่งภูเขาไฟใต้ธารน้ำแข็งแห่งนี้ได้ปะทุขึ้นและก่อให้เกิดความเสียหายสนามบินทั่วยุโรปมาแล้ว ท่านจะตื่นตาตื่นใจกลับกับสายน้ำตกขนาดใหญ่ที่ไหลลงมาสู่พื้นราบ ให้ท่านได้ถ่ายรูปตามอัธยาศัย



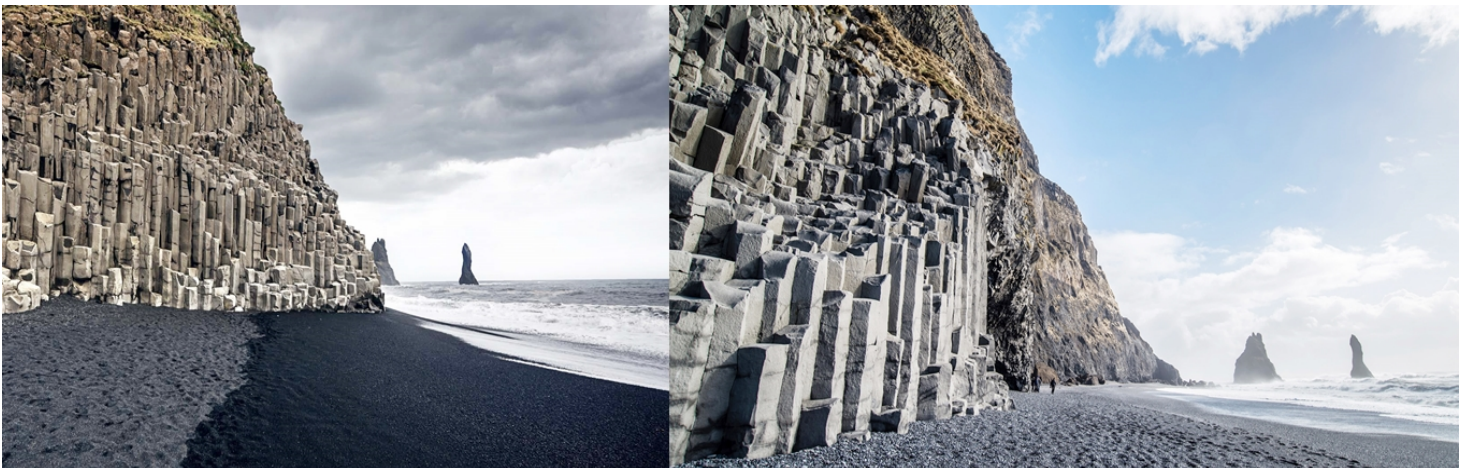
นำท่านเดินทางสู่ **น้ำตกสกอกาฟอสต์ (Skogafoss)** (ระยะทาง 40 กม. ใช้เวลา 40 นาที) เป็นน้ำตกซึ่งไหลมาจากแม่น้ำสโกกา (Skoga River) น้ำตกแห่งนี้คือแลนด์มาร์กที่สวยงามอีกแห่งหนึ่งของประเทศไอซ์แลนด์ นอกจากสกอกาฟอสต์จะเป็นน้ำตกที่มีชื่อเสียงที่สุดในเขตภาคใต้ของประเทศแล้ว น้ำตกแห่งนี้ยังเป็นน้ำตกที่สูงที่สุด โดยมีความสูงราว 62 เมตร และเป็นน้ำตกที่มีขนาดใหญ่เป็นอันดับ 5 ของประเทศไอซ์แลนด์อีกด้วย สกอกาฟอสต์ตั้งอยู่ในภูมิภาคซูอีร์ลันด์ (Suourland) ของประเทศไอซ์แลนด์ ตัวน้ำตกนั้นตั้งอยู่ห่างจากหมู่บ้านสโลการ์ ไปประมาณ 5 กิโลเมตร โดยตั้งอยู่ทางทิศใต้ของธารน้ำแข็งเอยาฟยาลลาเยอคุตล์

(Eyjafjallajökull glacier) ธารน้ำแข็งขนาดเล็กที่ปกคลุมภูเขาไฟสูง 1,666 เมตร ซึ่งเคยปะทุก่อนข้างบ่อย และได้ปะทุขึ้นอีกครั้งในปี ค.ศ. 2010 ประทับใจกับความสวยงามของน้ำตกที่เป็น ธรรมชาติ โอบล้อมไปด้วยทุ่งลาวา, โตรกผา และหุบเหวแล้ว อีสาระให้ท่านเก็บภาพของน้ำตกตามอัธยาศัย



กลางวัน **รับประทานอาหารกลางวัน ณ ภัตตาคารอาหารพื้นเมือง**

จากนั้นนำท่านเดินทางสู่เมือง **วิก (VIK)** (หมู่บ้านทางตอนใต้ของประเทศ มีชายหาดสวยสีดำ ซึ่งเคยได้รับการโหวตว่าเป็นชายหาดที่สวยงามที่สุดในโลกปี 1991 นำท่านชม **หาดทรายสีดำ (Black Beach)** หรือ Reynisdrangar (ระยะทาง 35 กม. ใช้เวลา 30 นาที) ซึ่งเกิดจากการสึกกร่อนของหินลาวา และแนวหินบะซอลต์ เป็นหินอัคนีที่พบได้โดยทั่วไป เกิดจากการเย็นตัวของลาวาอย่างรวดเร็วบนพื้นผิวโลก



นำท่านเปิดประสบการณ์ตะลุยหิมะพาท่านตะลุยไปในธารน้ำแข็งและนำท่านเปิดประสบการณ์ด้วยการ **ขับรถโนว์โมบิล (SNOW MOBILE)** ตะลุยไปในทุ่งน้ำแข็ง ตะลุยไปในทุ่งน้ำแข็งกว้างอย่างเต็มอ้อมตลอด 1 ชั่วโมง ( คันละ 2 ท่าน พร้อมชุดกันความหนาว, หมวกกันน็อก, ถุงมือ, รองเท้าบูท มีให้ทุกท่าน ผู้ขับขี่ SNOW MOBILE จะต้องมีใบอนุญาตขับขี่)



ค่า รับประทานอาหารค่ำ ณ ภัตตาคารอาหารพื้นเมืองของโรงแรมที่พัก

ที่พัก KRIA HOTEL หรือระดับเทียบเท่า

วันที่สาม (3) วิก – บ่อน้ำแร่บลูลากูน – กรุงเรคยาวิก – ชมเมือง

เช้า รับประทานอาหารเช้า ณ โรงแรมที่พัก



จากนั้นนำท่านเดินทางสู่ **บ่อน้ำแร่บลูลากูน (Blue lagoon Hot Springs)** (ระยะทาง 210 กม. ใช้เวลา 3 ชม. 30 นาที) บ่อน้ำพุร้อนที่เกิดที่ขึ้นเองตามธรรมชาติ ตั้งอยู่ในเขตลาวาทางตะวันตกเฉียงใต้ในประเทศไอซ์แลนด์ เชื้อเพลิงของน้ำที่ 40 องศาเซลเซียส โดยน้ำในบ่อน้ำแร่จะเต็มไปด้วยแร่ธาตุหลากหลายชนิดมีสรรพคุณช่วยรักษาโรคที่เกี่ยวกับ โรคผิวหนัง อีสุระให้ทุกท่านผ่อนคลายและพักผ่อนตามอัธยาศัย

กลางวัน รับประทานอาหารกลางวัน ณ ภัตตาคารอาหารพื้นเมือง



จากนั้นได้เวลาเดินทางสู่**กรุงเรคยาวิก** จากนั้นนำท่านชมเมืองเรคยาวิก นำท่านถ่ายรูปกับ Solfar หรือชื่อภาษาอังกฤษคือ The Sun Voyager เป็นงานประติมากรรมรูปเรือที่ตั้งอยู่ในกรุง Reykjavik สร้างขึ้นโดยช่างสลักชื่อ Jon Gunnar Arnason โดยคนส่วนมากมักจะเข้าใจผิดว่ามันคือสัญลักษณ์เรือไวคิง แต่จริงๆแล้ว The Sun Voyager มีความหมายโดยนัยเดิมว่า “เรือแห่งความฝัน” และเป็นบทสรรเสริญพระอาทิตย์ด้วย เป็นอีกหนึ่งงานประติมากรรมที่นักท่องเที่ยวไม่ควรที่จะพลาดถ่ายรูปเป็นที่ระลึก นำท่าน**ชมโบสถ์ฮัลล์กริมส์คิร์คยา (Hallgrímskirkja)** โบสถ์ทางศาสนาคริสต์ที่สูงที่สุดในไอซ์แลนด์ เป็นจุดที่สูงอีกจุดหนึ่งของเมืองที่เมื่อขึ้นไปด้านบนจะมองเห็นทัศนียภาพของกรุงเรคยาวิกโดยรอบ โบสถ์นี้มีความสำคัญในฐานะที่เป็น ศาสนสถาน เป็นสถาปัตยกรรมที่มีเอกลักษณ์ สถาปนิกกุดโยน (Guðjón Samúelsson) เป็นผู้ออกแบบสถาปัตยกรรมแนวอิมพราสชันนิสต์ รวมเวลาการก่อสร้าง 38 ปีคือตั้งแต่ปีเริ่มสร้างปี ค.ศ.1945 จนกระทั่งแล้วเสร็จในปี ค.ศ. 1986 แล้วนำท่านไปชมสถานที่สำคัญอีกแห่งหนึ่งคือ **Hofdi House** บ้านที่มีเรื่องราวในประวัติศาสตร์ชาติอัน

น่าสนใจ เคยใช้เป็นที่รับรองและจัดเลี้ยง ผู้นำ 2 ประเทศมหาอำนาจผู้ยิ่งใหญ่ในการยุติสงครามเย็น ชมรัฐสภาของชาวไอซ์แลนด์, ศาลาเทศบาลเมือง



นำท่านไปชม **เพอร์ลัน (Perlan)** เป็นสถานที่ที่มีเอกลักษณ์โดดเด่นไว้คอยต้อนรับแขกบ้านแขกเมือง โดยสถาปนิก อิงกิมูนดูร์ เป็นผู้ออกแบบอาคารรูปทรงคล้ายลูกโลกครึ่งวง ตั้งอยู่บนฐานที่คล้ายถ้ำน้ำมองเห็นได้ในระยะไกล โดดเด่น แบ่งเป็นส่วนต่างๆ เช่น ร้านอาหาร, ร้านไอศกรีม, พิพิธภัณฑ์ประวัติศาสตร์ไวคิง, สวนน้ำ



**ค่ำ**                      **รับประทานอาหารค่ำ ณ ภัตตาคารอาหารไทย**

**ที่พัก**                    **GRAND HOTEL REYKJAVIK หรือระดับเทียบเท่า 4 ดาว**

**วันที่ที่ 4) เรคยาวิก – สนามบิน - อิลลูลิแซท - Iceberg Boat Tour**

**เช้า**                      **รับประทานอาหารเช้า ณ โรงแรมที่พัก**

นำท่านออกเดินทางสู่**สนามบินเคฟลาวิก**

**กลางวัน**              **เพื่อความสะดวกในการเดินทาง อิสระรับประทานอาหารกลางวันตามอัชฌาศัย คืนเงินท่านละ 30 ยูโร**

**13.10 น.**                  **ออกเดินทางสู่เมืองอิลลูลิแซท โดยสายการบินแอร์ กรีนแลนด์ เที่ยวบินที่ GL717**

**14.20 น.**                  **เดินทางถึงสนามบินอิลลูลิแซท นำท่านตรวจรับสัมภาระ**

เมือง**อิลลูลิแซท (Ilulissat)** ตั้งอยู่บนเกาะกรีนแลนด์ (Greenland) เกาะที่ใหญ่ที่สุดในโลก ซึ่งมีขนาดใหญ่กว่าพื้นที่ของรัฐเท็กซัสถึงสามเท่า ตั้งอยู่ทางภาคเหนือมหาสมุทรอาร์กติก ดินแดนของชาวอินูอิต หรือชนเผ่าเอสกิโม นำท่านสัมผัสประสบการณ์ **ล่องเรือชมธารน้ำแข็ง (Iceberg Boat Tour)** ใช้เวลาประมาณ 3 ชั่วโมง ตื่นตากับความอลังการของก้อนน้ำแข็งยักษ์ (Iceberg) ซึ่งเรียงรายอยู่ ตลอดเส้นทาง หากเป็นวันที่แสงแดดส่อง

ประกายจะเห็นเจดสีฟ้าเงินของก้อนน้ำแข็งไล่ระดับกันอย่างชัดเจน ถือเป็นประสบการณ์สุดพิเศษครั้งหนึ่งในชีวิตที่ยากลืมเลือน นอกจากนี้ยังเป็นแหล่งดู**ปลาวาฬหลังค่อม (Humpback whales)** อีกแห่งของกรีนแลนด์



นำท่านเที่ยวชมเมืองอิลลูลิแซท เมืองหลักในดิสโก เบย์ (DISKO BAY) ตั้งอยู่ทางฝั่งตะวันตกของกรีนแลนด์ นำท่านสัมผัสประวัติศาสตร์และวัฒนธรรมของกรีนแลนด์ เช่น เขตชุมชนเก่าแก่ ซึ่งตั้งขึ้นตั้งแต่ปี ค.ศ.1741, ท่าเรือประมง โบสถ์และบ้านเรือน พร้อมเก็บภาพบ้านหลากสีสัน และสถานที่สำคัญทางประวัติศาสตร์



ค่ำ **รับประทานอาหารค่ำ ณ ภัตตาคารอาหารพื้นเมืองของโรงแรมที่พัก**

ที่พัก **ICEFIORD HOTEL หรือระดับเทียบเท่า (พัก 2 คืน)**

**วันที่ห้า (5) อิิลลูลิแซท - EQIP SERMIA - EQI BOAT TOUR - อิิลลูลิแซท**

เช้า **รับประทานอาหารเช้า ณ โรงแรมที่พัก**

08.00 น. จากนั้นนำท่านเดินทางสู่ **EQIP SERMIA** เป็นธารน้ำแข็งขนาดใหญ่ร่องลงมาจาก Sermeq Kujalleq ใน Icefjord และมีชื่อเสียงที่สุดของกรีนแลนด์ ตั้งอยู่ห่างออกไประยะทาง 80 กิโลเมตร สุดเขตทางเหนือจากตัวเมืองอิิลลูลิแซท ธารน้ำแข็งอิควิมีขนาดกว้าง 5 กิโลเมตร และมีกำแพงน้ำแข็งขนาดใหญ่ 200 เมตร ชม**ธารน้ำแข็งอิควิป เซอร์เมีย (Eqip Sermia)** รู้จักกันในชื่อ “EGI” โดยเรือ **ALBATROS EXPEDITIONS** กล่าวได้ว่าเป็นธารน้ำแข็งเก่าแก่อายุหลายหมื่นปีที่ใหญ่ที่สุดในโลกเพียงแห่งเดียว ที่มนุษย์สามารถ เข้าไปชมได้อย่างใกล้ชิดที่สุด ได้รับการจัดเป็นมรดกโลกเมื่อปี 2004 เป็นมรดกทางธรรมชาติของโลกที่น่าตื่นตาตื่นใจ ซึ่งก้อนน้ำแข็งจำนวนมหาศาล ไหลลงทะเลทาง อิิลลูลิแซท ไอซ์ฟยอร์ด (Ilulissat Icefjord) ถือได้ว่าเป็นที่สุดของธารน้ำแข็งทางฝั่งตะวันตกของกรีนแลนด์ เป็นปากทางสู่ทะเลของธารน้ำแข็ง Sermeq Kujalleq ซึ่งเป็นหนึ่งใน

ธารน้ำแข็งที่ไหลเร็วที่สุดในโลก 19 เมตรต่อวัน และนอกจากนั้น ธารน้ำแข็งแห่งนี้ยังมีการเคลื่อนตัวมากที่สุดในโลกอีกด้วย ธารน้ำแข็งแห่งนี้ทำให้น้ำแข็งเกิดการแตกตัวถึง 35 ลูกบาศก์กิโลเมตรต่อปี หรือ 10% ของน้ำแข็งในกรีนแลนด์ทั้งหมด และมากกว่าธารน้ำแข็งอื่นๆ รอบแอนตาร์กติกา เสี่ยงของการแตกตัวของน้ำแข็งเปรียบเสมือนเสียงระเบิดดังกึกก้อง เคลื่อนตัวเบียดเสียด กลายเป็นก้อนน้ำแข็งน้อยใหญ่ลอยล่อง อยู่กลางทะเล เชื่อกันว่าก้อนน้ำแข็งมหึมา ที่เรือไททานิกชนจนอัปปางก็มีแหล่งกำเนิดมาจากที่นี่ ในช่วงล่องเรือกลับสู่ฝั่ง ท่านจะได้ฟังเสียงการแตกตัวของน้ำแข็ง และเพลิดเพลินกับการนั่งชม ก้อนน้ำแข็งไหลลงทะเล ในอ่าวดิสโก โดยปกติบริเวณอ่าวดิสโกจะมีวาฬอาศัยอยู่ถึง 15 สายพันธุ์ แต่ในฤดูร้อนท่านอาจได้พบกับ Minke whale Fin whale และ Humpback whale มาอวดโฉมรอต้อนรับนักท่องเที่ยวก็เป็นได้ในช่วงเย็นก่อนพระอาทิตย์ลับขอบฟ้า ท่านจะได้ชมแสงสีส้มแดงกระทบกราบเรือและไอซ์เบิร์กอันเป็นภาพที่สวยงามที่ท่านสามารถชมได้เฉพาะที่นี่ที่เดียวเท่านั้น จนกระทั่งได้เวลาพอสมควร



**กลางวัน      รับประทานอาหารกลางวันแบบปิคนิก**

นำท่านเดินชมความสวยงามของธารน้ำแข็ง (Icefjord) ที่สวยงามอลังการจนได้รับการขึ้นทะเบียนเป็นแหล่งมรดกโลก บริเวณนี้คือเซอ์เมอร์มิอุท (Sermermiut) แหล่งโบราณคดีอายุกว่า 4,000 ปีซึ่งนักโบราณคดีเชื่อว่าเป็นถิ่นฐานของมนุษย์ยุคหินที่ใหญ่ที่สุดแห่งหนึ่งบนเกาะกรีนแลนด์และการเข้าชมความสวยงามของไอซ์ฟยอร์ดต้องเดินเข้าไปบนทางไม้ที่ปูเป็นทางให้นักท่องเที่ยวได้เข้าไปชมความสวยงามของท่งน้ำแข็ง ท่านสามารถเดินขึ้นไปบนเชิงเขาซึ่งมีจุดชมวิวที่สวยงามมาก สามารถมองเห็นท่งน้ำแข็งมรดกโลกของกรีนแลนด์ได้จากมุมสูงอิสระให้ท่านได้เก็บรูปความสวยงามตามอัธยาศัย





นำท่านเดินทางกลับสู่**เมืองอิตุลลิแซท** นำท่านเดินเล่นชมเมืองและวิถีชีวิตความเป็นอยู่ของชาวกรีนแลนด์ที่อาศัยอยู่บนเกาะใหญ่อันดับสองของโลกแห่งนี้ ชมโบสถ์ **ZION** ซึ่งสร้างมาตั้งแต่ปลายศตวรรษที่ 18 ถือเป็นสิ่งก่อสร้างที่ใหญ่ที่สุดในกรีนแลนด์



ค่ำ รับประทานอาหารค่ำ ณ ภัตตาคารอาหารพื้นเมือง

ที่พัก ICEFIORD HOTEL หรือระดับเทียบเท่า

**วันที่หก (6) อิตุลลิแซท – DOG SLED - แคนเกอร์ลุสซวก – นั่งเฮลิคอปเตอร์ Russell Glacier**

เช้า รับประทานอาหารเช้า ณ โรงแรมที่พัก

นำท่าน**สัมผัสประสบการณ์นั่งเลื่อนสุนัข (DOG SLED)** เป็นการนั่งเลื่อนหิมะที่มีเหล่าสุนัขเป็นตัวลากและเป็นสิ่งที่ขับเคลื่อนบนพื้นน้ำแข็งได้ดี สุนัขสามารถทนความเย็นในการเดินทางได้เป็นอย่างดีและสามารถรับรู้ได้ว่าแผ่นน้ำแข็งจุดไหนบางเกินไปจนไม่สามารถข้ามผ่านไปได้ และยังเป็นเอกลักษณ์ของกรีนแลนด์ ระหว่างการเดินทางท่านจะได้สัมผัสกับสภาพแวดล้อมของธรรมชาติและอากาศ และยังมีโอกาสได้เห็น กวางเรนเดียร์ หมูขั้วโลกและอินทรีขาวอีกด้วย **\*\*หมายเหตุ การนั่งเลื่อน สามารถทำได้ช่วงเดือนธันวาคม - เมษายนของทุกปี ขึ้นอยู่กับสภาพอากาศ\*\***



กลางวัน รับประทานอาหารกลางวันแบบปิกนิก

นำท่านออกเดินทางสู่**สนามบินอิตุลลิแซท**

13.50 น. ออกเดินทางสู่เมืองแคนเกอร์ลุสซวก โดยสายการบินแอร์ กรีนแลนด์ เที่ยวบินที่ GL513

14.40 น. เดินทางถึงสนามบินแคนเกอร์ลุสซวก นำท่านตรวจรับสัมภาระ

พิเศษ!!!

นำท่านขึ้นเฮลิคอปเตอร์มุ่งหน้าสู่ธารน้ำแข็งรัสเซล (Russell Glacier) (ใช้เวลาประมาณ 2 – 2.30 ชั่วโมง) ธารน้ำแข็งที่มีผืนน้ำแข็งขนาดใหญ่สูงกว่า 60 เมตรเด่นตระหง่าน เรียกได้ว่าเป็นแหล่งประติมากรรมธรรมชาติชิ้นเอกแห่งกรีนแลนด์ เนื่องจากลักษณะของก้อนน้ำแข็ง มีรูปลักษณ์ที่แตกต่างออกไป ตามการกัดเซาะของลมและฝน สามารถจินตนาการได้หลายรูปแบบ ทั้งนี้ระหว่างการเดินทางท่านจะได้ชมภูมิประเทศแบบทุ่งหญ้าทุนดรา (Tundra) อันเป็นแหล่งอาหารอันอุดมสมบูรณ์ของเหล่าวัวป่า ท่านจะได้พบกับสัตว์ประจำถิ่น อาทิเช่น กวางเรนเดียร์ (Reindeer) วัวมัสก์อ็อกซ์ (Musk Ox) สุนัขจิ้งจอกขั้วโลก (Polar fox) กระต่าย รวมถึงนกสายพันธุ์ต่างๆ เป็นต้นอิสระให้ท่านได้เก็บภาพความสวยงามของทัศนียภาพ ฝูงวัวป่าและทุ่งหญ้าสลับภูเขาและธารน้ำแข็ง นับเป็นภูมิประเทศที่น่าแปลกตาอีกแห่งในกรีนแลนด์ สำหรับกรีนแลนด์ได้ชื่อว่าเป็นประเทศที่สามารถมองเห็นแสงเหนือได้จากทุกทิศทุกแห่ง แต่จุดที่จะชมแสงเหนือได้ดีที่สุดและมีโอกาสที่จะเห็นได้มากที่สุดต้องมาที่แคงเกอร์ลุสซวาก (Kangerlussuaq) อันเป็นตำแหน่งที่แถบแสงเหนือทอดตัวพาดผ่านพอดี อิสระให้ท่านได้เก็บภาพความประทับใจตามอัชฌาศัย



ค่ำ รับประทานอาหารค่ำ ณ ภัตตาคารอาหารพื้นเมือง

ที่พัก KANGERLUSSUAQ HOTEL หรือระดับเทียบเท่า

วันที่เจ็ด (7) แคงเกอร์ลุสซวาก - นั่งรถ4WD เพื่อชมความสวยงามของ Ice Sheet Point 660

เช้า รับประทานอาหารเช้า ณ โรงแรมที่พัก



นำท่านสัมผัสประสบการณ์นั่งรถ4WD เพื่อชมความสวยงามของ Ice Sheet Point 660 ผืนน้ำแข็งที่ปกคลุมพื้นโลกทางแถบขั้วโลกเหนือและได้ สัมผัสกับผืนน้ำแข็งที่ปกคลุมทั้งประเทศคิดเป็น 10% ของโลก อิสระให้ท่านได้เก็บภาพความสวยงามของ Ice Sheet Point 660 ผืนน้ำแข็งที่ปกคลุมพื้นโลกทางแถบขั้วโลกเหนือและได้ (ระยะเวลาในการทำทัวร์ประมาณ 4-5 ชั่วโมง)

กลางวัน

## รับประทานอาหารกลางวัน ณ ภัตตาคารอาหารพื้นเมือง

นำเดินทางกลับสู่เมืองแคงเกอร์ลุสซวอก (Kangerlussuaq) เมืองศูนย์กลางการบินทั้งภายในและระหว่างประเทศ โอบล้อมด้วยแผ่นน้ำแข็งกรีนแลนด์ (Greenland Ice Sheet) ที่ยิ่งใหญ่ อิสระท่านเดินเล่นชมเมืองตามอัธยาศัย



ค่า **รับประทานอาหารค่า ณ ภัตตาคารอาหารพื้นเมือง**

ที่พัก **KANGERLUSSUAQ HOTEL หรือระดับเทียบเท่า (พัก 2 คืน)**

### วันที่แปด (8) แคงเกอร์ลุสซวอก - โคเปนเฮเก้น

เช้า **รับประทานอาหารเช้า ณ โรงแรมที่พัก**

อิสระท่านเดินเล่นชมเมืองตามอัธยาศัย จนกระทั่งได้เวลาพอสมควร

11.00 น. **รับประทานอาหารกลางวัน ณ ภัตตาคารอาหารพื้นเมือง**

นำท่านออกเดินทางสู่สนามบินแคงเกอร์ลุสซวอก

13.10 น. **ออกเดินทางสู่เมืองโคเปนเฮเก้น โดยสายการบินแอร์ กรีนแลนด์ เที่ยวบินที่ GL782**

21.30 น. **เดินทางถึงสนามบินโคเปนเฮเก้น นำท่านตรวจรับสัมภาระ**

ที่พัก **CLARION AIRPORT HOTEL หรือระดับเทียบเท่า 4 ดาว**

### วันเก้า (9) โคเปนเฮเก้น - ชมเมือง - เฮลซิงกิ - สนามบิน

เช้า **รับประทานอาหารเช้า ณ โรงแรมที่พัก**

นำท่านชม **เดอะลิตเติ้ล เมอร์เมด (LITTLE MERMAID)** รูปปั้นเงือกน้อยสร้างด้วยสำริดนั่งอยู่บนก้อนหิน มีขนาดความสูงประมาณ 1.25 เมตร ริมอ่าวโคเปนเฮเก้น เป็นจุดท่องเที่ยวสำคัญแห่งหนึ่งของเมือง สร้างขึ้นโดยศิลปินชาวเดนมาร์ก โดยผู้ว่าจ้างได้รับอิทธิพลจากนิทานของ ฮันส์ คริสเตียน แอนเดอร์เซน รูปปั้นแล้วเสร็จถูกนำไปแสดงในปีค.ศ. 1913 จากนั้นไปชม **น้ำพุเกฟิออน (GEFION FOUNTAIN)** เทพธิดาผู้เสียดลกับบุตรชายที่ร่วมสร้างเกาะซีแลนด์ขึ้น มาเที่ยวชมเมืองผ่านชมรัฐสภา, ซิตีฮอลล์, นิวเฮาส์ เขตย่านท่าเรือที่มีอาคารบ้านเรือนตั้งแต่ยุคคริสต์ ศตวรรษที่ 17 เรียงราย ใจกลางเมืองมีสวนสนุกทิวาลี สวนสนุกที่เก่าแก่ตั้งแต่ปี 1843 ได้รับการยกย่องให้เป็นแหล่งบันเทิงที่เก่าแก่ที่สุดแห่งหนึ่งของโลก

นำท่านออกเดินทางสู่สนามบินโคเปนเฮเก้น

13.20 น. **ออกเดินทางสู่ กรุงเฮลซิงกิ ประเทศฟินแลนด์ โดยสายการบินฟินแอร์ เที่ยวบินที่ AY 954**

15.50 น. **เดินทางถึงทางอากาศยานนานาชาติเฮลซิงกิ ประเทศฟินแลนด์ (แวะพักเปลี่ยนเครื่อง)**

17.30 น. **ออกเดินทางสู่ สนามบินสุวรรณภูมิ โดยสายการบินฟินแอร์ เที่ยวบินที่ AY 141**

## วันที่สิบ (10) กรุงเทพฯ – สนามบินสุวรรณภูมิ

07.15 น. เดินทางถึงสนามบินสุวรรณภูมิโดยสวัสดิภาพ.....

\*\*\*\*\*

### หมายเหตุ :

รายการทัวร์และราคาทัวร์ อาจมีการปรับ/เปลี่ยนแปลงหากเกิดจากเหตุสุดวิสัย เช่น การจราจร / อุบัติเหตุ / สภาพอากาศ/ การเมือง/ ประท้วง/ ปิดถนน/ การล่าช้าของสายการบิน/ ค่าเงิน / การปรับขึ้นราคาน้ำมัน ทางบริษัทสามารถเปลี่ยนแปลงได้ตามความเหมาะสม โดยทางบริษัทจะคำนึงถึงผลประโยชน์ของลูกค้าเป็นหลัก และหากลูกค้าท่านใดตัดโปรแกรมใดโปรแกรมหนึ่งหรือเกิดเหตุสุดวิสัยไม่สามารถทำได้ครบตามดังกล่าว บริษัทขอสงวนสิทธิ์การคืนเงินให้ส่วนนั้นแก่ลูกค้าเพราะทางบริษัทได้จ่ายเงินให้แก่ทางแลนด้อยูโรปทั้งหมดล่วงหน้าก่อนเดินทางเรียบร้อยแล้ว

## อัตราค่าบริการ

กำหนดการเดินทาง	ผู้ใหญ่ พักห้องคู่	เด็กต่ำกว่า 12 กับ 1 ผู้ใหญ่	เด็กมากกว่า 7 ปี กับ 2 ผู้ใหญ่ มีเตียงเสริม	เด็กต่ำกว่า 7ปี กับ 2 ผู้ใหญ่ ไม่มีเตียงเสริม	พักเดี่ยว จ่ายเพิ่ม
2 – 11 กรกฎาคม 2563	265,900	265,900	260,900	255,900	45,000

**\*\* ราคานี้เป็นราคาทัวร์ตั้งแต่ 15 ท่านขึ้นไป \*\***

**\*\* หากต่ำกว่า 15 ท่าน มีค่าใช้จ่ายเพิ่มเติม หรือทางบริษัทขอสงวนสิทธิ์ในการงดออกการเดินทาง \*\***

เนื่องจากกฎการเข้าพักของโรงแรมในยุโรป บังคับให้เด็กอายุมากกว่า 7 ปีขึ้นไปจะต้องนอนมีเตียงเสริม

บางโรงแรมเท่านั้นที่มีห้อง 3 เตียง หากเป็นผู้ใหญ่ 3 ท่าน เรียนแนะนำว่าเปิด 2 ห้องจะสะดวกกว่า

**\*\* ท่านใดที่จะออกตัวภายในประเทศ กรุณาแจ้งเจ้าหน้าที่ทัวร์ก่อน มิเช่นนั้นทางบริษัทจะไม่รับผิดชอบในกรณีที่ออกตัวไปแล้ว\*\***

**\*\* ราคาอาจมีปรับขึ้น-ลง ตามราคาน้ำมันที่ปรับขึ้น-ลง แต่จะปรับตามความเป็นจริงที่สายการบินประกาศปรับ**

**และที่มีเอกสารยืนยันเท่านั้น / ตัวกรุ๊ป เมื่อออกตัวแล้วเลื่อนไม่ได้ทุกกรณี\*\* \*\***

## อัตรานี้รวม

- ค่าตัวเครื่องบิน ไป-กลับ (Economy Class) แบบหมู่คณะ / ค่าภาษีสนามบินทุกแห่งตามรายการ
- ค่ารถโค้ชปรับอากาศนำเที่ยวตามรายการ
- ค่าห้องพักในโรงแรมที่ระบุตามรายการหรือเทียบเท่า
- ค่าอาหารที่ระบุตามรายการ
- ค่าเข้าชมสถานที่ทุกแห่งที่ระบุตามรายการ
- ค่าประกันอุบัติเหตุในการเดินทางวงเงิน 1,000,000 บาท และค่ารักษาพยาบาล ตามเงื่อนไขแห่งกรมธรรม์ประกันอุบัติเหตุ วงเงินไม่เกินท่านละ 200,000.- บาท
- ทิปคนขับรถในยุโรป วันละ 2 ยูโร / ท่าน / วัน
- ค่าวีซ่าท่องเที่ยวยุโรปแบบ Etats Schengen**

## อัตรานี้ไม่รวม

- ค่าธรรมเนียมจัดทำหนังสือเดินทาง , แจ้งเข้าแจ้งออกสำหรับผู้ที่ไม่ได้ถือหนังสือเดินทางของไทย
- ภาษีหัก ณ ที่จ่าย 3% และภาษีมูลค่าเพิ่ม 7 % ในกรณีที่ต้องการใบกำกับภาษี
- ค่าใช้จ่ายส่วนตัวอื่นๆ เช่น ค่าโทรศัพท์, ค่าช้อปปิ้ง, มินิบาร์และทีวีช่องพิเศษ ฯลฯ
- ค่าอาหารและเครื่องดื่มสั่งพิเศษ

## 5. ค่าพนักงานยกกระเป๋า

### การจองและการชำระ

- กรุณาชำระมัดจำท่านละ 30,000 บาท ภายใน 3 วัน นับวันจากวันจอง
- จากวันจองและชำระส่วนที่เหลือก่อนเดินทาง 14 วัน

### c. กรุณาจัดเตรียมเอกสารและหนังสือเดินทาง ก่อนการเดินทางอย่างน้อย 25 วัน

#### การยกเลิก

- ยกเลิกการเดินทาง 31 วัน ไม่เก็บค่าใช้จ่าย (ช่วงหน้าเทศกาลวันหรือหยุดยาว เช่น เป็น 45 วัน)
- ยกเลิกก่อนการเดินทาง 16 – 30 วัน หักค่ามัดจำ 20,000 บาท (ช่วงหน้าเทศกาลวันหรือหยุดยาว เช่น เป็น 26-44 วัน)
- ยกเลิกก่อนการเดินทาง 10-15 วัน ไม่คืนมัดจำ (30,000) (ช่วงหน้าเทศกาลวันหรือหยุดยาว เช่น เป็น 20- 25 วัน)
- ยกเลิกก่อนการเดินทาง 6 -9 วัน หักค่าใช้จ่าย 75% ของราคาทัวร์ (ช่วงหน้าเทศกาลวันหรือหยุดยาว เช่น เป็น 4- 19 วัน)
- ยกเลิกก่อนการเดินทาง 5 วัน หักค่าใช้จ่าย 100 % ของราคาทัวร์
- ผู้เดินทางไม่สามารถเข้า – ออกเมืองได้ เนื่องจากเอกสารปลอมหรือการห้ามของเจ้าหน้าที่ หักค่าใช้จ่าย 100%
- กรณีขึ้นวีซ่าแล้วไม่ได้รับการอนุมัติจากทางสถานทูต (วีซ่าไม่ผ่าน) และท่านได้ชำระค่าทัวร์หรือมัดจำมาแล้ว ทางบริษัทขอสงวนสิทธิ์ในการหักค่าบริการค่าขึ้นวีซ่า และค่าใช้จ่ายบางส่วนที่เกิดขึ้นจริงเป็นกรณีไป อาทิ กรณีออกตัวเครื่องบินไปแล้ว หรือได้ชำระค่าบริการในส่วนของโรงแรมนอก เช่น โรงแรม, รถไฟ ฯลฯ ไปแล้ว ทางบริษัทขอสงวนสิทธิ์ในการหักเก็บค่าใช้จ่ายที่เกิดขึ้นแล้วกับท่านเป็นกรณีไป

\*\*\*\* การยกเลิก ขอสงวนสิทธิ์ในการคืนเงินมัดจำทุกๆ กรณี \*\*\*\*

\*\*\*\*เมื่อท่านจองทัวร์และชำระมัดจำแล้ว หมายถึงท่านยอมรับในข้อความและเงื่อนไขที่บริษัทฯแจ้งข้างต้น \*\*\*\*

#### ข้อมูลเพิ่มเติม เรื่องตัวเครื่องบิน

- ◇ ในการเดินทางเป็นหมู่คณะ ผู้โดยสารจะต้องเดินทางไป-กลับพร้อมกรุ๊ป หากต้องการเลื่อนวันเดินทางกลับ ท่านจะต้องชำระค่าใช้จ่ายส่วนต่างของสายการบิน และบริษัททัวร์เรียกเก็บ และการจัดที่นั่งของกรุ๊ป เป็นไปโดยสายการบินเป็นผู้กำหนด ซึ่งทางบริษัท มาสามารถเข้าไปแทรกแซงได้
- ◇ กรณียกเลิกการเดินทาง ได้ทำการออกตัวเครื่องบินไปแล้ว (กรณีตัว Refund) ผู้เดินทางต้องรอ Refund ตามระบบของสายการบินเท่านั้น

#### ข้อมูลเพิ่มเติม เรื่องโรงแรมที่พัก

- ◇ เนื่องจากการวางแผนแบบห้องพักของแต่ละโรงแรมแตกต่างกัน อาจทำให้ห้องพักแบบห้องเดี่ยว (Single) และห้องคู่ (Twin/Double) และห้องพักแบบ 3 ท่าน / 3 เตียง (Triple Room) ห้องพักอาจไม่ติดกัน
- ◇ โรงแรมหลายแห่งในยุโรปจะไม่มีเครื่องปรับอากาศเนื่องจากอยู่ในแถบที่มีอุณหภูมิต่ำ เครื่องปรับอากาศจะมีในช่วงฤดูร้อนเท่านั้น
- ◇ กรณีที่มีงานจัดประชุมนานาชาติ (Trade Fair) เป็นผลให้ค่าโรงแรมสูงขึ้นมาก และห้องพักในโรงแรมเต็ม บริษัท ขอสงวนสิทธิ์ในการปรับเปลี่ยน หรือย้ายเมืองเพื่อให้เกิดความเหมาะสม
- ◇ โรงแรมในยุโรปที่มีลักษณะ Traditional Building ห้องที่เป็นห้องเดี่ยวอาจเป็นห้องที่มีขนาดกะทัดรัด และไม่มีอ่างอาบน้ำ ซึ่งอยู่ในการออกแบบของแต่ละโรงแรมนั้นๆและแต่ละห้องอาจมีลักษณะแตกต่างกันด้วย หากท่านต้องการความสะดวกสบายและห้องใหญ่กว่า ท่านสามารถจ่ายเพิ่มเป็นห้องแบบ Double Single Use ได้

◇ **การอนุมัติวีซ่าเป็นเอกสิทธิ์ของสถานทูต** ทางบริษัทไม่มีส่วนเกี่ยวข้องกับใดๆทั้งสิ้น ทั้งนี้บริษัทเป็นเพียงตัวกลางและคอยบริการอำนวยความสะดวกให้แก่ผู้เดินทางเท่านั้น เงินค่าสมัครยื่นวีซ่า ทางสถานทูตเป็นผู้เก็บ หากผลวีซ่าออกมาว่าท่าน **ไม่ผ่าน** ทางสถานทูตจะไม่คืนเงินค่าวีซ่า และค่าบริการจากตัวแทนยื่นวีซ่าไม่ว่าในกรณีใดๆทั้งสิ้น และทางสถานทูตมีสิทธิ์ที่จะไม่ตอบเหตุผลของการปฏิเสธวีซ่าในทุกกรณี

◇ **กรณีที่ท่านวีซ่าผ่าน** แต่กรุปออกเดินทางไม่ได้ เนื่องจากผู้เดินทางท่านอื่นในกลุ่ม โคนปฏิเสธวีซ่า ทางบริษัทฯขอสงวนสิทธิ์ในการ **ไม่คืนเงิน** ค่าวีซ่าและค่าบริการจากตัวแทนให้กับท่าน เนื่องจากเป็นค่าใช้จ่ายที่เกิดขึ้น โดยสถานทูตเป็นผู้เรียกเก็บ และท่านสามารถนำวีซ่าไปใช้เดินทางได้ หากวีซ่ายังไม่หมดอายุ

#### **ข้อมูลเพิ่มเติม เรื่องกระเป๋า**

◇ สำหรับน้ำหนักของกระเป๋าที่ทางสายการบินอนุญาตให้นำขึ้นเครื่องได้ต้องมีน้ำหนักไม่เกิน 7 กิโลกรัม และมีความกว้าง+ยาว+สูง ไม่เกิน 115 เซนติเมตร หรือ 25 เซนติเมตร (9.75 นิ้ว) X 56 เซนติเมตร (21.5 นิ้ว) X 46 เซนติเมตร (18 นิ้ว)

◇ **สำหรับน้ำหนักกระเป๋าที่ทางสายการบินฟินแอร์ (AY) อนุญาตให้บรรทุกได้ทั้งเครื่องบิน คือท่านละ 1 ใบ น้ำหนักไม่เกิน 23 กิโลกรัม** (สำหรับผู้โดยสารชั้นประหยัด/Economy Class Passenger) การเรียกค่าระวางน้ำหนักเพิ่มเป็นสิทธิ์ของสายการบินที่ท่านไม่อาจปฏิเสธได้ (ต้องชำระในส่วนที่โดนเรียกเก็บเพิ่ม)

◇ ทางบริษัทฯไม่รับผิดชอบกรณีเกิดการสูญเสี่ย,สูญหายของกระเป๋า และสัมภาระของผู้โดยสาร